

Geologické profily sond

Geologická dokumentace

Geologické popisy poloh

Schema vrtání a výstroje

Objekt

N-1

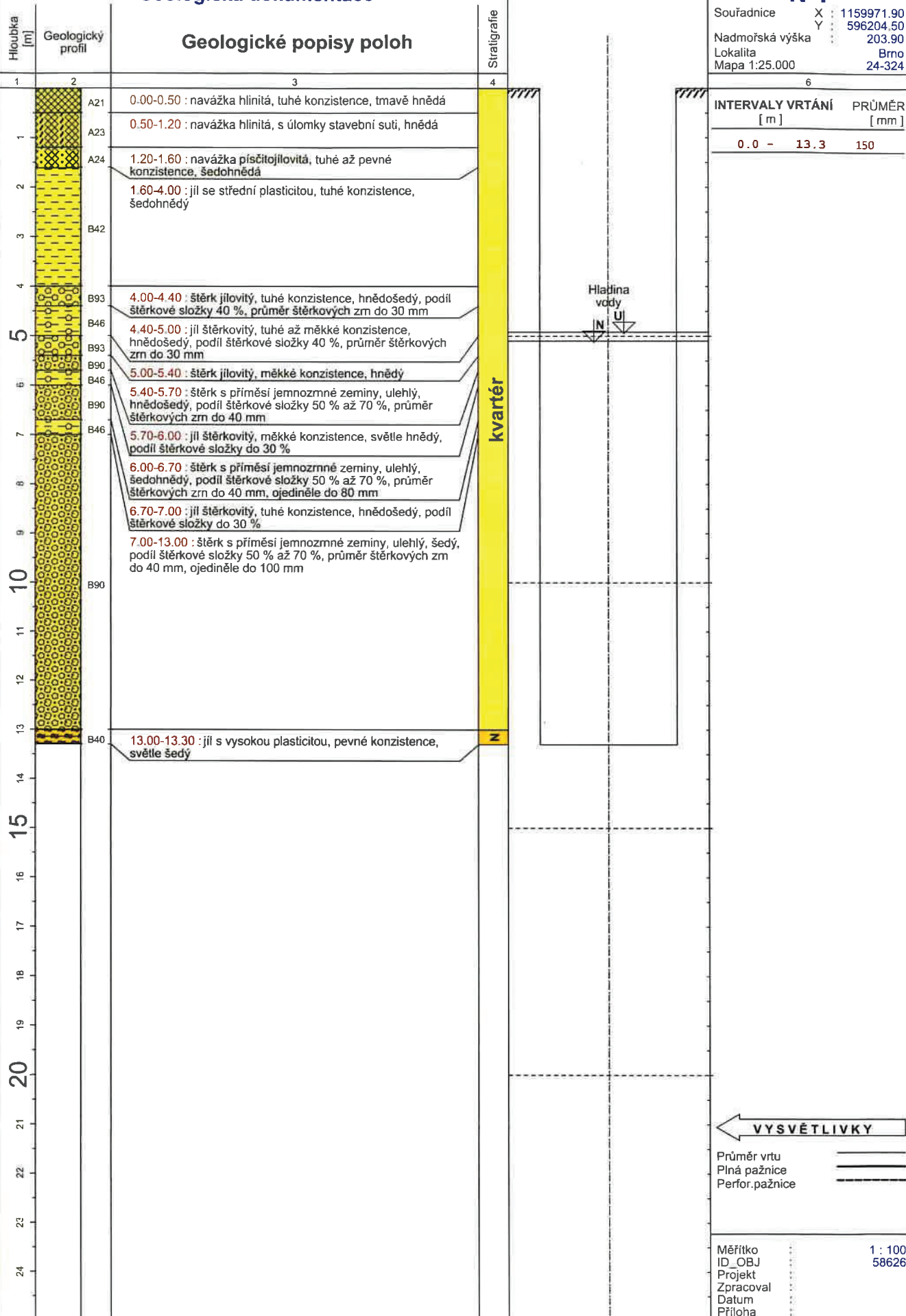
Souřadnice X : 1159971.90

Y : 596204.50

Nadmořská výška : 203.90

Lokalita : Brno

Mapa 1:25.000 24-324



Geologická dokumentace

Geologické popisy poloh

Schema vrtání a výstroje

Objekt

N-2

Souřadnice X : 1159832.70
Y : 596116.10
Nadmořská výška : 204.00
Lokalita : Brno
Mapa 1:25.000 24-324

Hloubka
[m]

Geologický
profil

Stratigrafie

1
2
3
4
5
6
7
8
9
10
11
12

A23

A25

B42

B93

B90

B40

0.00-1.00 : navážka hlinitoštěrková, s úlomky stavební suti, hnědošedá

1.00-1.60 : navážka štěrková s příměsí stavební suti a jemnozrné zeminy, šedá

1.60-3.50 : jíl se střední plasticitou, tuhé konzistence, hnědý

3.50-4.20 : štěrk jílovitý, měkké konzistence, šedý, podíl štěrkové složky 40 %, průměr štěrkových zm do 30 mm

4.20-7.30 : štěrk s příměsí jemnozrné zeminy, uhlý, podíl štěrkové složky 50 % až 60 %, průměr štěrkových zm do 40 mm, ojediněle do 100 mm

7.30-9.00 : jíl s vysokou plasticitou, pevné konzistence, světle šedý

kvarter

neogén

Hladina
vody

N

INTERVALY VRTÁNÍ PRŮMĚR
[m] [mm]
0.00 - 9.00 150

VYSVĚTLIVKY

Průměr vrtu
Plná pažnice
Perfor.pažnice

Měřitko
ID_OBJ
Projekt
Zpracoval
Datum
Příloha

1 : 50
58627

Geologická dokumentace

Geologické popisy poloh

Schema vrtání a výstroje

Objekt

N-3

Souřadnice X 1159711.20
Y 596053.00
Nadmořská výška 203.70
Lokalita Brno
Mapa 1:25.000 24-324

Hloubka [m]
1
2
3
4
5
6
7
8
9
10
11
12

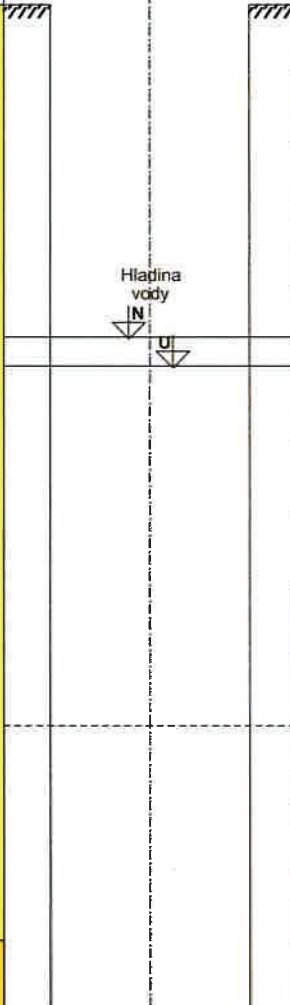
Geologický profil
A23
B42
B92
B90
B62
B90
B40

0.00-1.10 : navážka hlinitoštěrková, s úlomky stavební sutě, tuhé konzistence, šedohnědá
1.10-2.30 : jíl se střední plasticitou, tuhé konzistence, hnědý
2.30-2.60 : štěrk hlinitý, tuhé konzistence, šedohnědý, podíl štěrkové složky 50 % až 60 %
2.60-3.30 : štěrk s příměsí jemnozrné zeminy, středně ulehlý až ulehlý, šedý, podíl štěrkové složky 50 % až 60 %, průměr štěrkových zm do 40 mm
3.30-3.60 : písek s příměsí jemnozrné zeminy, středně ulehlý až ulehlý, šedý, podíl štěrkové složky 40 %, průměr štěrkových zm do 30 mm
3.60-6.50 : štěrk s příměsí jemnozrné zeminy, ulehlý, šedý, podíl štěrkové složky 50 % až 70 %, průměr štěrkových zm do 30 mm, ojediněle do 100 mm
6.50-7.00 : jíl s vysokou plasticitou, pevné konzistence, světle šedý

Stratigrafie

kvartér

neogén



INTERVALY VRTÁNÍ [m] PRŮMĚR [mm]
0.00 - 7.00 150

VYSVĚTLIVKY

Průměr vrtu
Plná pažnice
Perfor.pažnice

Měřítka ID_OBJ 1 : 50
Projekt 58628
Zpracoval
Datum
Příloha

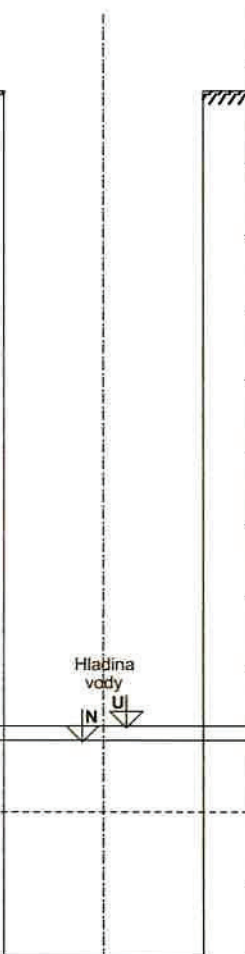
Geologická dokumentace

Geologické popisy poloh

Hloubka [m]	Geologický profil	Geologické popisy poloh	Stratigrafie
1	2	3	4
1	A23	0.00-0.30 : navážka hlinitá s organickou příměsí a s úlomky stavební sutě, hnědá 0.30-1.30 : navážka hlinitoštěrková, tuhé konzistence, šedohnědá	kvartér
2	A24	1.30-1.90 : navážka hlinitopísčitá, tuhé konzistence, šedohnědá	
3	A23 A25 B93 B44	1.90-2.00 : navážka hlinitá, tuhé konzistence, hnědočerná 2.00-2.30 : navážka štěrková s příměsí jemnozrné zeminy, středně ulehla, šedohnědá 2.30-2.60 : štěrk jílovitý, tuhé konzistence, hnědý, podíl štěrkové složky 40 % až 50 %, průměr štěrkových zm do 40 mm 2.60-3.20 : jíl písčitý, tuhé konzistence, hnědý	
4	B40	3.20-6.00 : jíl s vysokou plasticitou, tuhé až pevné konzistence, světle okrový	
5			neogén
6			
7			
8			
9			
10			
11			
12			

Schema vrtání a výstroje

mm 75 0 75 mm



Objekt

N-4

Souřadnice X : 1159542.40
Y : 595980.10
Nadmořská výška : 206.00
Lokalita : Brno
Mapa 1:25.000 : 24-324

INTERVALY VRTÁNÍ [m]	PRŮMĚR [mm]
0.00 - 6.00	150

VYSVĚTLIVKY

Průměr vrtu
Plná pažnice
Perfor.pažnice

Měřítka
ID_OB.J
Projekt
Zpracoval
Datum
Příloha

1 : 50
58629

Geologická dokumentace

Geologické popisy poloh

Schema vrtání a výstroje

mm 75 0 75 mm

Objekt

N-5

Souřadnice X : 1159950.50
Y : 596255.20
Nadmořská výška : 203.90
Lokalita : Brno
Mapa 1:25.000 : 24-324

Hloubka
[m]Geologický
profil

Stratigrafie

1

2

3

4

6

INTERVALY VRTÁNÍ
[m]PRŮMĚR
[mm]

0.0 - 12.0 150

1

B16

1.00-1.30 : hlína s nízkou plasticitou, tuhé konzistence, rezavě hnědá

1.30-3.60 : jíl se střední plasticitou, tuhé konzistence, hnědý

2

B42

3

B46

3.60-4.90 : jíl štěrkovitý, tuhé konzistence, hnědý až šedohnědý

4

B52

4.90-5.60 : písek hlinitý, tuhé konzistence, šedý, podíl štěrkové složky 30 %, průměr štěrkových zrn do 30 mm

5

B90

5.60-7.00 : štěrk s příměsí jemnozrné zeminy, ulehý, šedý, podíl štěrkové složky 50 % až 60 %, průměr štěrkových zrn do 30 mm s ojedinělými valouny do 80 mm

6

B91

7.00-10.70 : štěrk špatně zrněný, ulehý, šedý, podíl štěrkové složky 60 % až 80 %, průměr štěrkových zrn do 40 mm s ojedinělými valouny do 80 mm

8

B40

10.70-12.00 : jíl s vysokou plasticitou, pevné konzistence, šedý

11

B40

12

kvartér

neogén

Hladina
vody

N

VYSVĚTLIVKY

Průměr vrtu
Plná pažnice
Perfor. pažnice

Měřítko : 1 : 50
ID_OBJ : 58630
Projekt :
Zpracoval :
Datum :
Příloha :

Geologická dokumentace

Geologické popisy poloh

Schema vrtání a výstroje

mm 75 0 75 mm

Objekt

N-6

Souřadnice X : 1159928.20

Y : 596304.20

Nadmořská výška : 203.80

Lokalita Brno

Mapa 1:25.000 24-324

Hloubka
[m]Geologický
profil

Straigrafie

1

2

3

4

6

INTERVALY VRTÁNÍ

[m]

PRŮMĚR

[mm]

0.0 - 10.0 150

1

2

3

4

5

6

7

8

9

10

11

12

A25

B16

B42

B90

B93

B90

B93

B78

0.00-0.90 : navážka štěrkopísčité s úlomky stavební sutě,
šedá0.90-1.30 : hlína s nízkou plasticitou, tuhé konzistence, tmavě
hnědá

1.30-4.10 : jíl se střední plasticitou, tuhé konzistence, hnědý

4.10-6.70 : štěrk s příměsí jemnozrné zeminy, ulehlý, tmavě
okrový, podíl štěrkové složky 50 % až 60 %, průměr
štěrkových zrn do 30 mm s ojedinělými valouny do 100 mm6.70-7.60 : štěrk jílovitý, měkké konzistence, šedý, podíl
štěrkové složky 40 % až 50 %7.60-8.20 : štěrk s příměsí jemnozrné zeminy, ulehlý, šedý,
podíl štěrkové složky 50 % až 70 %, průměr štěrkových zrn
30 mm s ojedinělými valouny do 100 mm8.20-9.00 : štěrk jílovitý, tuhé konzistence, šedý, podíl
štěrkové složky 40 % až 50 %

9.00-9.30 : písek špatně zrněný, ulehlý, šedý

kvartér

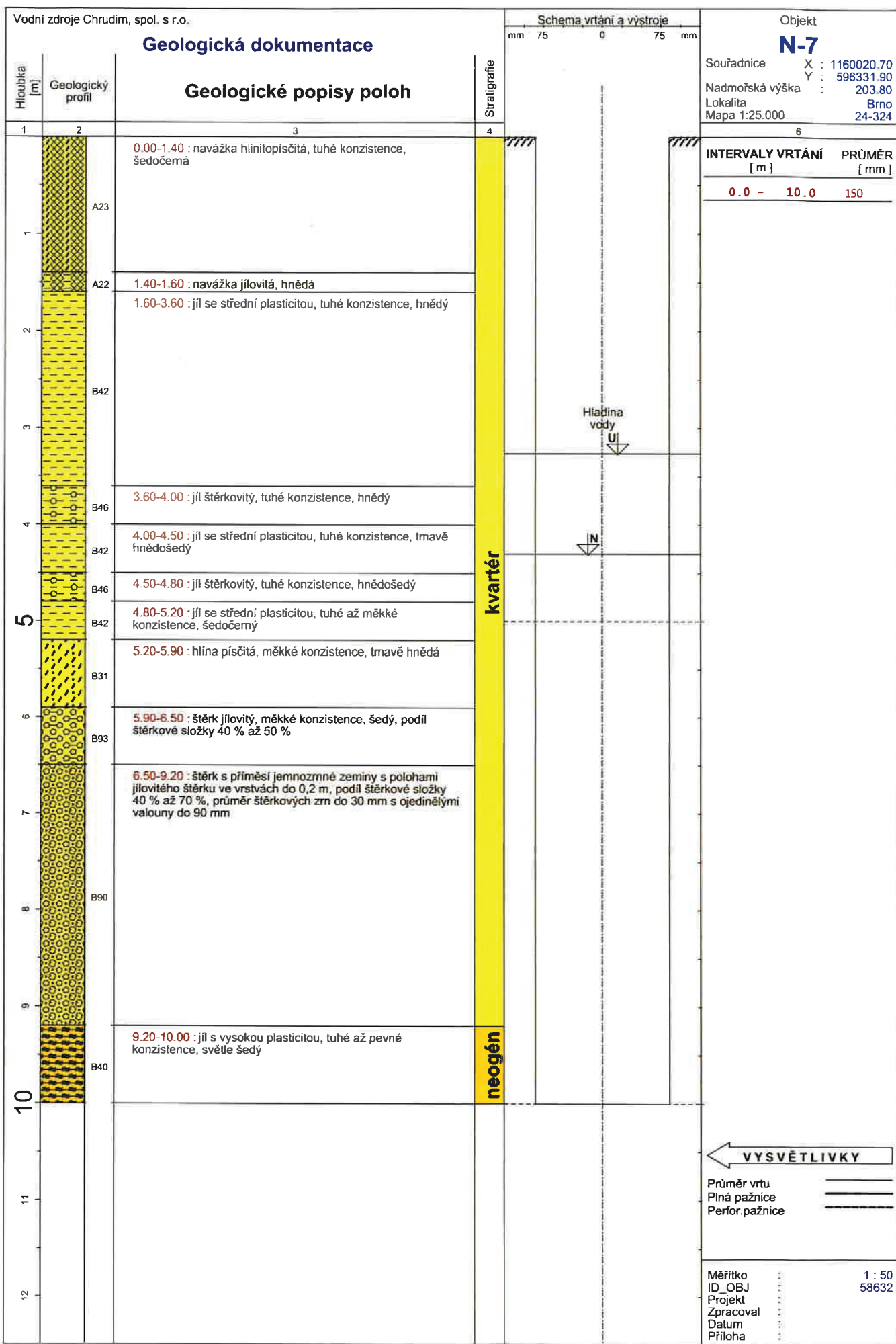
neogén

Hladina
vody

N

VYSVĚTLIVKY

Průměr vrtu
Plná pažnice
Perfor.pažniceMěřítka
ID_OBJ
Projekt
Zpracoval
Datum
Příloha1 : 50
58631



Geologická dokumentace

Geologické popisy poloh

Schema vrtání a výstroje

mm 75 0 75 mm

Objekt

N-8

Souřadnice X : 1159901.00

Y : 596454.10

Nadmořská výška : 203.20

Lokalita Brno

Mapa 1:25.000 24-324

Hloubka
[m]

Geologický
profil

Stratigrafie

1

2

3

4

6

1

A23

0.00-0.30 : navázka hlinitopísčitá s úlomky stavební sutí, tuhé konzistence, šedá

0.30-1.60 : navázka jílovitá s ojedinělými úlomky stavební sutí, tuhé konzistence, šedohnědá

1

A22

2

A25

1.60-2.20 : navázka hlinitoštěrková s úlomky stavební sutí, tuhé konzistence, světle šedá

2.20-3.20 : jíl se střední plasticitou, tuhé konzistence, hnědý až okrový

3

B42

3.20-4.70 : písek hlinitý, tuhé konzistence, hnědý, ve vrstvě 3,6 - 4,0 m červeno-hnědý

4

B52

5

B46

4.70-4.90 : jíl štěrkovitý, tuhé konzistence, šedý, podíl štěrkové složky 30 % až 40 %

B93

4.90-5.20 : štěrk jílovitý, tuhé až měkké konzistence, šedý, podíl štěrkové složky 40 % až 50 %, průměr štěrkových zrn do 40 mm

5.20-9.40 : štěrk s příměsí jemnozrnné zeminy s polohami jílovitého štěrku, ve vrstvách do 0,2 m, podíl štěrkové složky 30 % až 70 %, průměr štěrkových zrn do 40 mm s ojedinělými valouny do 80 mm

6

B90

7

8

9

10

B40

9.40-10.30 : jíl s vysokou plasticitou, tuhé až pevné konzistence, světle šedý

kvartér

neogén

Hladina
vody

U

N

INTERVALY VRTÁNÍ PRŮMÉR
[m] [mm]

0.0 - 10.3 150

VYSVĚTLIVKY

Průměr vrtu
Plná pažnice
Perfor.pažnice

Měřítka
ID_OBJ
Projekt
Zpracoval
Datum
Příloha

1 : 50
58633