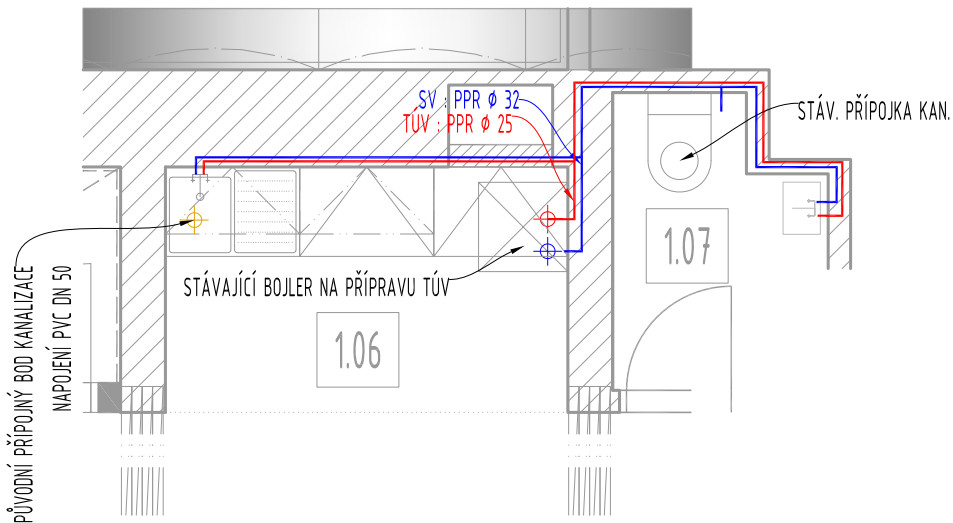


SCHEMA ROZVODŮ STUDENÉ A TEPLÉ UŽITKOVÉ VODY
A NAPOJENÍ KANALIZACE :



- POZNÁMKA :
- ROZVOD PPR DLE POZNÁMKY DO RÝHY
 - NAPOJENÍ DLE PLATNÝCH NORMATIV A ZVYKLOSTÍ
 - PŘÍPOJENÍ TOALETY V PŮVODNÍCH PŘÍPOJNÝCH BODECH

LEGENDA MÍSTNOSTÍ						
OZN.	NÁZEV	PLOCHA	POVRCH	STĚNY	STROP	POZNÁMKA
1.03	KANCELÁŘ	10,25	VÝNIL	OMÍTKA	OMÍTKA	
1.04	KANCELÁŘ	18,7	ZAT. KOBEREC	OMÍTKA	OMÍTKA	
1.05	CHODBA	10,2	ZAT. KOBEREC	OMÍTKA	PODHLÉD sv.v. 3000 mm	
1.06	KUCH. KOUTEK	4,5	KER. DLÁŽBA	OMÍTKA	PODHLÉD sv.v. 3000 mm	KUCH. MOBILIÁR + KER. OBKLAD
1.07	WC	1,8	KER. DLÁŽBA	OMÍTKA	OMÍTKA	KER. OBKLAD v. 2000 mm
1.08	KANCELÁŘ	18,2	ZAT. KOBEREC	OMÍTKA	OMÍTKA	
1.09	KANCELÁŘ	10,5	KERAM. DLÁŽBA	OMÍTKA	OMÍTKA	
1.10	MÍSTNOST ZRUŠENA					
1.11	MÍSTNOST ZRUŠENA					
1.12	MÍSTNOST ZRUŠENA					
1.29	VBĚRNIČE	5	KER. DLÁŽBA	OMÍTKA	OMÍTKA	

VÝPIS PŘEKLADŮ			
OZN.	NÁZEV	DĚLKA	POČET KS
P	KERAMICKÝ PŘEKLAD NOSNÝ H. 70 mm / v. 250 mm	1500 mm	8

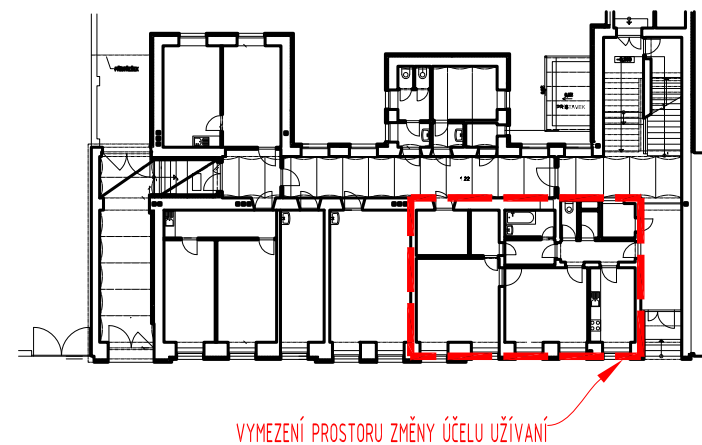
LEGENDA :

- NOVÉ KONSTRUKCE (ROZLIŠENÍ K-CÍ DLE POZNÁMKY VÝKRESU)
- NOVÉ KONSTRUKCE - SDK PŘÍČKA - SKLADBA Z1
- REPASE PŮVODNÍCH VLYSŮ ODBORNOU FIRMOU
- NOVÁ PODLAHOVÁ KRYTINA; VYBOURANÉ RÝHY PO PŘÍČKÁCH ZALÍT BETONEM + OPAĚTÍ SROVNÁVACÍ VRSTVOU SAMONIVELAČNÍM POTÉREM 20 mm NA ADHEZNÍ MŮSTEK (ROZLIŠENÍ KRYTINY DLE POZNÁMKY A LEGENDY MÍSTNOSTÍ)
- NOVÁ PODLAHOVÁ KRYTINA;DOPLNĚNÍ NÁŠLAPNÉ VRSTVY : PE FOLIE + OSB DESKA H. 20 mm KOTVENÁ DO PŮVODNÍ PALUBOVÉ PODLAHY (KRYTINA DLE LEGENDY MÍSTNOSTÍ)
- NOVÝ PODHLED sv. v. 3300 (VIZ. KNIHA SVÍTIDEL)
- NOVÁ ŠTUKOVÁ VRSTVA OMÍTKY + PŘÍPRAVA SPODNÍ VRSTVY DLE POKYŇŮ VÝROBCE OMÍTKOVÉ SMĚSI (NAPŘ. PENETRACE)
- NOVÁ OBKLAD (ROZLIŠENÍ DLE POZNÁMKY, PŘÍP. DLE LEGENDY MÍSTNOSTÍ)
- STÁVAJÍCÍ KONSTRUKCE, BEZ ROZLIŠENÍ (PŘEDP. CPP NA MVC)
- VYMEZENÍ PROSTORU NEŘEŠENÉ ČÁSTI
- MOBILIÁR

POZNÁMKA :

- V OBLASTI TRVÁNÍ PRACÍ ZHOTOVITEL PROVEDE OCHRANNÉ SDK ZASTĚNY PRO ODDĚLENÍ STAVENIŠTĚ A ZBYTKU BUDOVY
- ROZVODY SV A TŮV DO RÝHY
- TOPNÉ TĚLESA PO DOKONČENÍ PRACÍ ZPĚTNÁ MONTÁŽ + TLAKOVÁ ZKOUŠKA, ROZVODY BEZ ZÁSAHU (V RÁMCI PRACÍ ZAKRÝT)
- VYBAVENÍ KUCHYŇKY V STANDARDU INVESTORA (DO 12 000,- Kč bez DPH)
- MOBILIÁR NENÍ SOUČÁSTÍ PD ! ZHOTOVITEL PROVEDE KONZULTACI S VEDENÍM ZŠ PŘED INSTALACÍ ZÁSUVEK, ARMATUR A POD. !
- V RÁMCI KD BUDE PŘIZVÁNO VEDENÍ ZŠ A ZHOTOVITEL PROVEDE DROBNÉ KOREKCE MATERIÁLŮ, PROVEDENÍ A POD. ZA ÚČASTI ARCHTEKTA !

SCHEMA PŮDORYS 1.NP :



P.B. : ± 0,000 = HH PODLAHA 1.NP

GENERÁLNÍ PROJEKTANT : Pan Arch s.r.o. IČO : 26389491, DIČ : CZ26389491 Kancelář : Ječná 29A, 621 00 Brno Tel. : +420 775377 354 E-mail : michal.nagy@panarch.cz; info@panarch.cz web : http://www.panarch.cz			PROJESE : ARCH-STAV	
ODP. PROJEKTANT : Ing. arch. ROBERT ŠEVČÍK			OBJEDNATEL : Statutární město Brno, OSM Husova 3 Brno 601 67 IČ : 44992785	
VYPRACOVAL : MICHAL NAGY			ZAK. ČÍSLO : 0000	
SPOLUPRÁCE :			DATUM : 01.05.2019	
NÁZEV STAVBY : ZMĚNA ÚČELU UŽÍVÁNÍ BYTOVÝCH PROSTOR NA NEBYTOVÉ PROSTORY ČÁSTI STAVBY ZŠ ŠTOLCOVA 16			FORMÁT : A2	
MÍSTO STAVBY : ŠTOLCOVA 16, 618 00 BRNO - ČERNOVICE			STUPĚŇ : DSP	
STAV. OBJEKT : -			MĚŘÍTKO : 1:50	
OBSAH : NOVÝ STAV - PŮDORYS + D.4.1. - SCHEMA ZTI			Č. VÝKR. : D.15.a.	