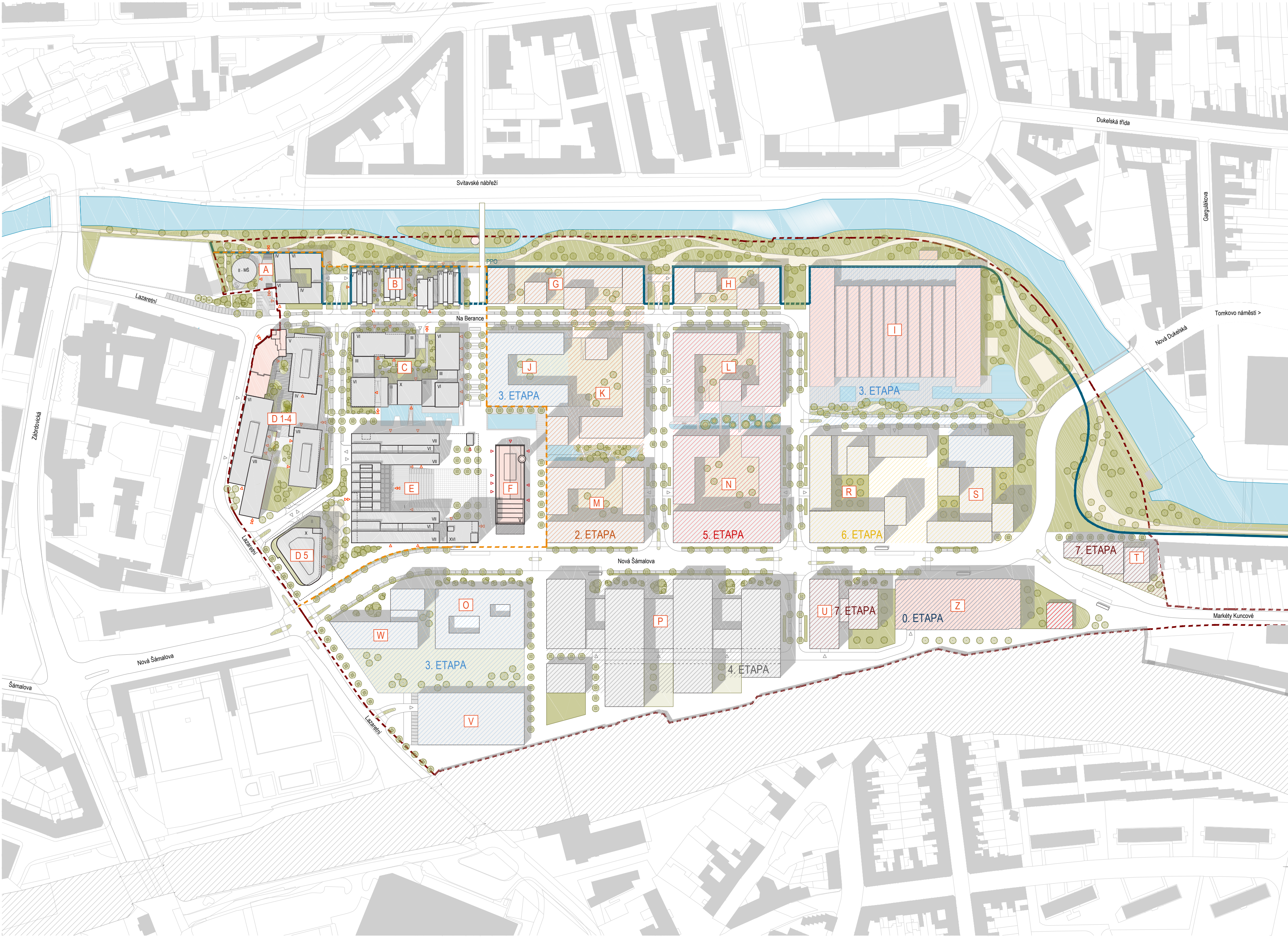


NOVÁ ZBROJOVKA - JIŽNÍ ZÓNA

URBANISTICKÉ ŘEŠENÍ



Blok A - Polyfunkční dům
Podlažnost = II - VI
HPP = 6.780 m ²
Disponibilní plocha = 2.392 m ²
Zastavěná plocha = 2.360 m ²
Bydlení = 1.899 m ²
Ubytování = 1.251 m ²
Matěřská škola = 598 m ²
Počet bytů = 54
Počet parkovacích stání = 60 (PP) + 4

Blok B - Bytový dům
Podlažnost = VI - X
HPP = 9.670 m ²
Disponibilní plocha = 2.667 m ²
Zastavěná plocha = 2.655 m ²
Bydlení = 9.620 m ²
Počet bytů = 97
Počet parkovacích stání = 120 (PP) + 12

Blok C - Polyfunkční dům
Podlažnost = III - X
HPP = 18.864 m ²
Disponibilní plocha = 5.176 m ²
Zastavěná plocha = 4.571 m ²
Bydlení = 6.571 m ²
Ubytování = 6.919 m ²
Komerční plocha = 793 m ²
Počet bytů = 224
Počet parkovacích stání = 214 (PP) + 15

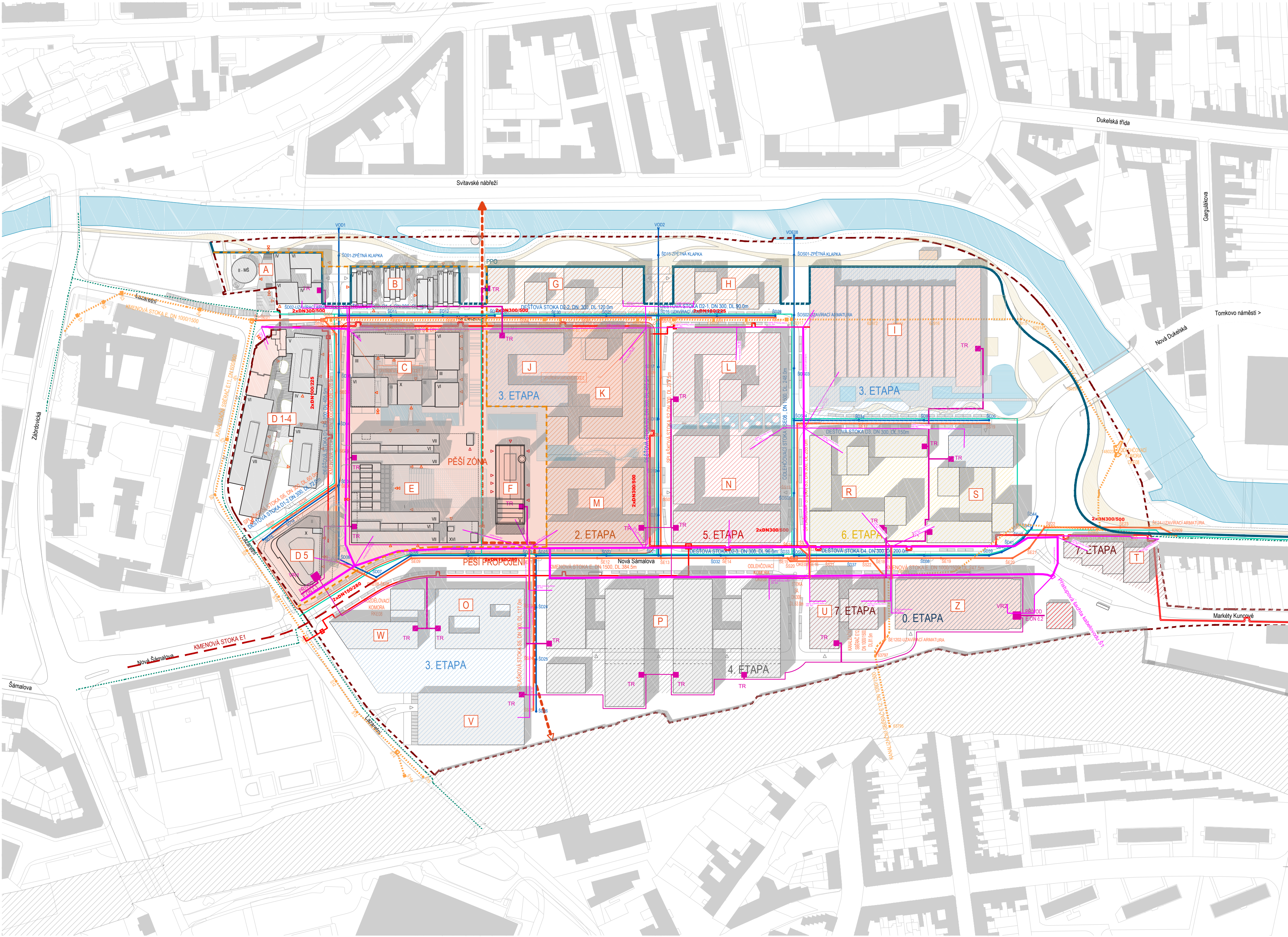
Blok D 1-4 - Polyfunkční dům
Podlažnost = III - VII
HPP = 28.106 m ²
Disponibilní plocha = 8.513 m ²
Zastavěná plocha = 8.370 m ²
Administrativa = 19.385 m ²
Komerční plocha = 780 m ²
Lehká výroba = 3.660 m ²
Počet parkovacích stání = 203 (PP) + 15

Blok D 5 - Polyfunkční dům
Podlažnost = X
HPP = 12.692 m ²
Disponibilní plocha = 2.563 m ²
Zastavěná plocha = 2.563 m ²
Administrativa = 8.566 m ²
Komerční plocha = 314 m ²
Počet parkovacích stání = 168 (PP)

Blok E - Polyfunkční dům
Podlažnost = VII - XVI
HPP = 33.220 m ²
Disponibilní plocha = 8.190 m ²
Zastavěná plocha = 8.190 m ²
Administrativa = 16.377 m ²
Komerční plocha = 1.810 m ²
Ubytování = 4.626 m ²
Počet parkovacích stání = 508 (PP) + 1

Blok F = Rekonstrukce objektu výtopny
Podlažnost = V
HPP = 5.013 m ²
Disponibilní plocha = 1.310 m ²
Zastavěná plocha = 1.310 m ²
Co-work = 512 m ²
Komerční plocha = 1.250 m ²
Společenský sál = 890 m ²
Počet parkovacích stání = 0

LEGENDA	
	etapa 0
	etapa 1
	etapa 2
	etapa 3
	etapa 4
	etapa 5
	etapa 6
	etapa 7
	pozemek investora
	PPO



Blok A - Polyfunkční dům
Podlažnost = II - VI
HPP = 6.780 m ²
Disponibilní plocha = 2.392 m ²
Zastavěná plocha = 2.360 m ²
Bydlení = 1.899 m ²
Ubytování = 1.251 m ²
Matěřská škola = 598 m ²
Počet bytů = 54
Počet parkovacích stání = 60 (PP) + 4

Blok B - Bytový dům
Podlažnost = VI - X
HPP = 9.670 m ²
Disponibilní plocha = 2.667 m ²
Zastavěná plocha = 2.655 m ²
Bydlení = 9.620 m ²
Počet bytů = 97
Počet parkovacích stání = 120 (PP) + 12

Blok C - Polyfunkční dům
Podlažnost = III - X
HPP = 18.864 m ²
Disponibilní plocha = 5.176 m ²
Zastavěná plocha = 4.571 m ²
Bydlení = 6.571 m ²
Ubytování = 6.919 m ²
Komerční plocha = 793 m ²
Počet bytů = 224
Počet parkovacích stání = 214 (PP) + 15

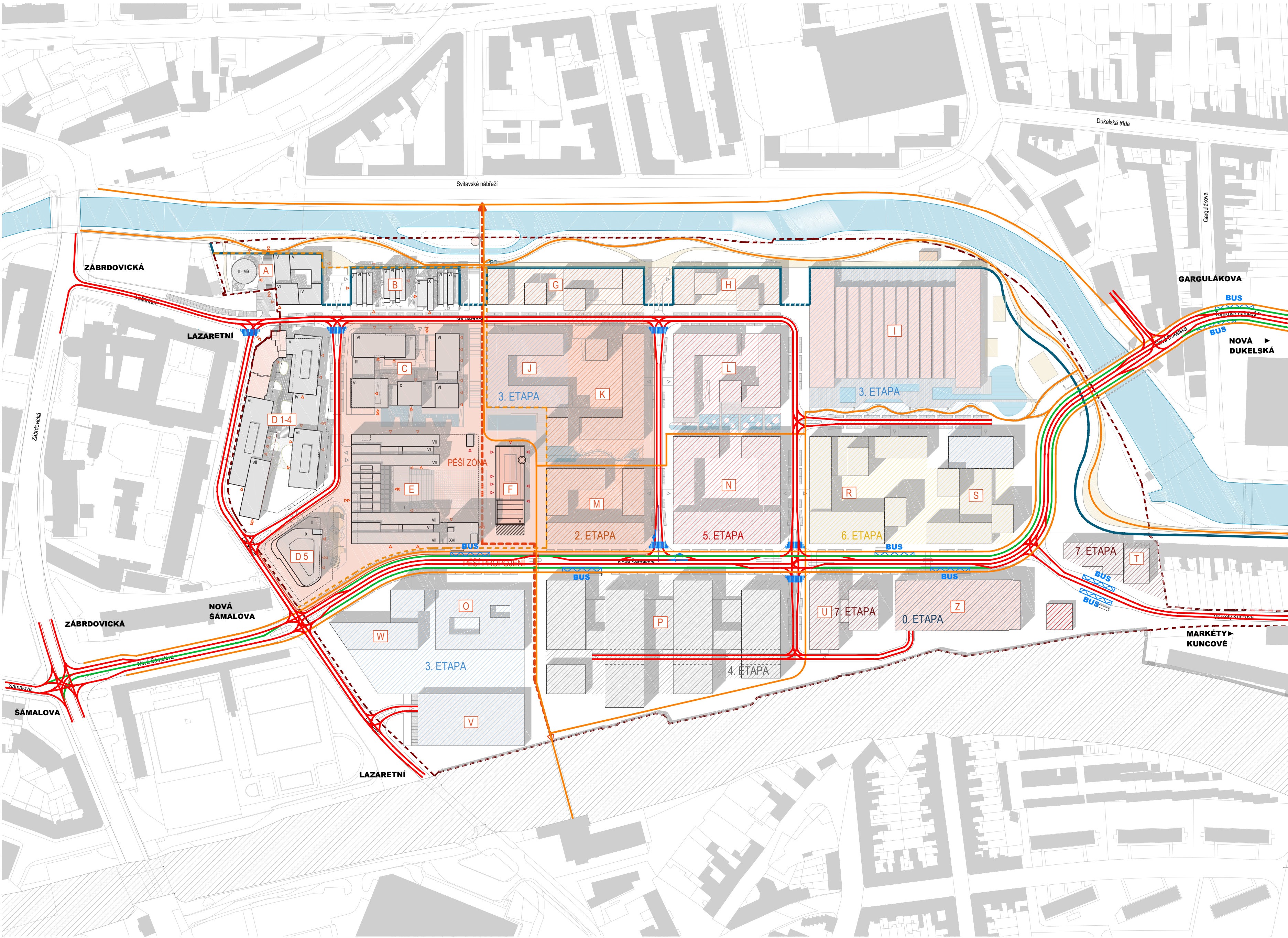
Blok D 1-4 - Polyfunkční dům
Podlažnost = III - VII
HPP = 28.106 m ²
Disponibilní plocha = 8.513 m ²
Zastavěná plocha = 8.370 m ²
Administrativa = 19.385 m ²
Komerční plocha = 780 m ²
Lehká výroba = 3.660 m ²
Počet parkovacích stání = 203 (PP) + 15

Blok D 5 - Polyfunkční dům
Podlažnost = X
HPP = 12.692 m ²
Disponibilní plocha = 2.563 m ²
Zastavěná plocha = 2.563 m ²
Administrativa = 8.566 m ²
Komerční plocha = 314 m ²
Počet parkovacích stání = 168 (PP)

Blok E - Polyfunkční dům
Podlažnost = VII - XVI
HPP = 33.220 m ²
Disponibilní plocha = 8.190 m ²
Zastavěná plocha = 8.190 m ²
Administrativa = 16.377 m ²
Komerční plocha = 1.810 m ²
Ubytování = 4.626 m ²
Počet parkovacích stání = 508 (PP) + 1

Blok F - Rekonstrukce objektu výtopny
Podlažnost = V
HPP = 5.013 m ²
Disponibilní plocha = 1.310 m ²
Zastavěná plocha = 1.310 m ²
Co-work = 512 m ²
Komerční plocha = 1.250 m ²
Společenský sál = 890 m ²
Počet parkovacích stání = 0

LEGENDA			
	prvky MZI		kmenová stoka E
	vedení horkovodu		splašková kanalizace
	vedení el. rozvodů		kmenová stoka E1
	vedení slp. rozvodů		dešťová kanalizace
	PPO		stávající vodovod
	pozemek investora		navržený vodovod



Blok A - Polyfunkční dům
Podlažnost = II - VI
HPP = 6.780 m ²
Disponibilní plocha = 2.392 m ²
Zastavěná plocha = 2.360 m ²
Bydlení = 1.899 m ²
Ubytování = 1.251 m ²
Matěřská škola = 598 m ²
Počet bytů = 54
Počet parkovacích stání = 60 (PP) + 4

Blok B - Bytový dům
Podlažnost = VI - X
HPP = 9.670 m ²
Disponibilní plocha = 2.667 m ²
Zastavěná plocha = 2.655 m ²
Bydlení = 9.620 m ²
Počet bytů = 97
Počet parkovacích stání = 120 (PP) + 12

Blok C - Polyfunkční dům
Podlažnost = III - X
HPP = 18.864 m ²
Disponibilní plocha = 5.176 m ²
Zastavěná plocha = 4.571 m ²
Bydlení = 6.571 m ²
Ubytování = 6.919 m ²
Komerční plocha = 793 m ²
Počet bytů = 224
Počet parkovacích stání = 214 (PP) + 15

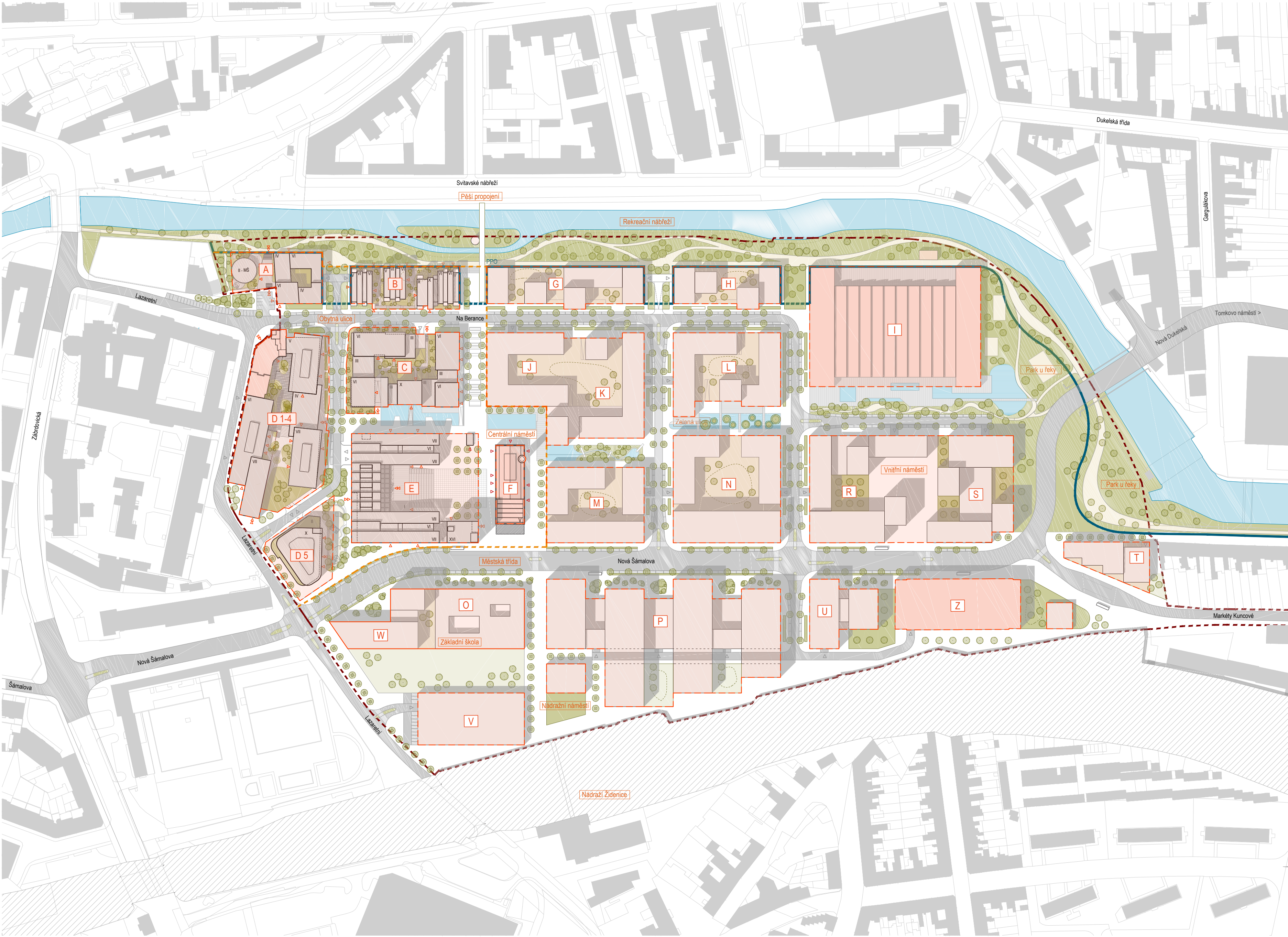
Blok D 1-4 - Polyfunkční dům
Podlažnost = III - VII
HPP = 28.106 m ²
Disponibilní plocha = 8.513 m ²
Zastavěná plocha = 8.370 m ²
Administrativa = 19.385 m ²
Komerční plocha = 780 m ²
Lehká výroba = 3.660 m ²
Počet parkovacích stání = 203 (PP) + 15

Blok D 5 - Polyfunkční dům
Podlažnost = X
HPP = 12.692 m ²
Disponibilní plocha = 2.563 m ²
Zastavěná plocha = 2.563 m ²
Administrativa = 8.566 m ²
Komerční plocha = 314 m ²
Počet parkovacích stání = 168 (PP)

Blok E - Polyfunkční dům
Podlažnost = VII - XVI
HPP = 33.220 m ²
Disponibilní plocha = 8.190 m ²
Zastavěná plocha = 8.190 m ²
Administrativa = 16.377 m ²
Komerční plocha = 1.810 m ²
Ubytování = 4.626 m ²
Počet parkovacích stání = 508 (PP) + 1

Blok F = Rekonstrukce objektu výtopny
Podlažnost = V
HPP = 5.013 m ²
Disponibilní plocha = 1.310 m ²
Zastavěná plocha = 1.310 m ²
Co-work = 512 m ²
Komerční plocha = 1.250 m ²
Společenský sál = 890 m ²
Počet parkovacích stání = 0

LEGENDA
— individuální automobilová doprava
— bus pruhy
— cyklotrasy
— PPO
— pozemek investora
 pěší zóna



Blok A - Polyfunkční dům

Podlažnost = II - VI
HPP = 6.780 m²
Disponibilní plocha = 2.392 m²
Zastavěná plocha = 2.360 m²
Bydlení = 1.899 m²
Ubytování = 1.251 m²
Mateřská škola = 598 m²
Počet bytů = 54
Počet parkovacích stání = 60 (PP) + 4

Blok B - Bytový dům

Podlažnost = VI - X
HPP = 9.670 m²
Disponibilní plocha = 2.667 m²
Zastavěná plocha = 2.655 m²
Bydlení = 9.620 m²
Počet bytů = 97
Počet parkovacích stání = 120 (PP) + 12

Blok C - Polyfunkční dům

Podlažnost = III - X
HPP = 18.864 m²
Disponibilní plocha = 5.176 m²
Zastavěná plocha = 4.571 m²
Bydlení = 6.571 m²
Ubytování = 6.919 m²
Komerční plocha = 793 m²
Počet bytů = 224
Počet parkovacích stání = 214 (PP) + 15

Blok D 1-4 - Polyfunkční dům

Podlažnost = III - VII
HPP = 28.106 m²
Disponibilní plocha = 8.513 m²
Zastavěná plocha = 8.370 m²
Administrativa = 19.385 m²
Komerční plocha = 780 m²
Lehká výroba = 3.660 m²
Počet parkovacích stání = 203 (PP) + 15

Blok D 5 - Polyfunkční dům

Podlažnost = X
HPP = 12.692 m²
Disponibilní plocha = 2.563 m²
Zastavěná plocha = 2.563 m²
Administrativa = 8.566 m²
Komerční plocha = 314 m²
Počet parkovacích stání = 168 (PP)

Blok E - Polyfunkční dům

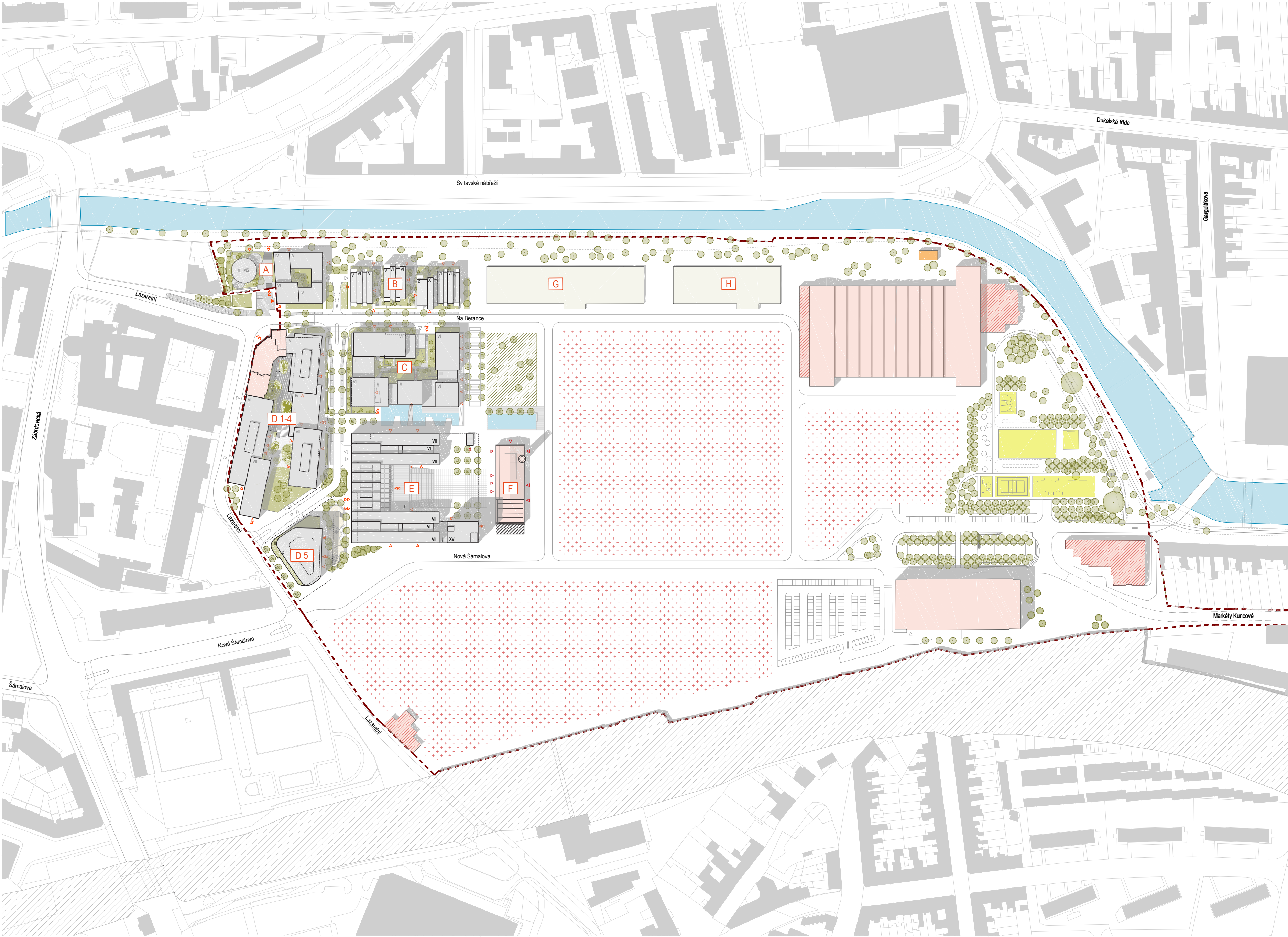
Podlažnost = VII - XVI
HPP = 33.220 m²
Disponibilní plocha = 8.190 m²
Zastavěná plocha = 8.190 m²
Administrativa = 16.377 m²
Komerční plocha = 1.810 m²
Ubytování = 4.626 m²
Počet parkovacích stání = 508 (PP) + 1

Blok F = Rekonstrukce objektu výtopny

Podlažnost = V
HPP = 5.013 m²
Disponibilní plocha = 1.310 m²
Zastavěná plocha = 1.310 m²
Co-work = 512 m²
Komerční plocha = 1.250 m²
Společenský sál = 890 m²
Počet parkovacích stání = 0

LEGENDA

- | | | | |
|--|---------------------|--|--------------------|
| | zastavitelná plocha | | parkování |
| | veřejná zeleň | | stromofaďi |
| | vodní plochy | | cyklostezka |
| | kommunikace | | polosoukromá zeleň |
| | pozemek investora | | PPO |



Blok A - Polyfunkční dům
Podlažnost = II - VI
HPP = 6.780 m ²
Disponibilní plocha = 2.392 m ²
Zastavěná plocha = 2.360 m ²
Bydlení = 1.899 m ²
Ubytování = 1.251 m ²
Mateřská škola = 598 m ²
Počet bytů = 54
Počet parkovacích stání = 60 (PP) + 4

Blok B - Bytový dům
Podlažnost = VI - X
HPP = 9.670 m ²
Disponibilní plocha = 2.667 m ²
Zastavěná plocha = 2.655 m ²
Bydlení = 9.620 m ²
Počet bytů = 97
Počet parkovacích stání = 120 (PP) + 12

Blok C - Polyfunkční dům
Podlažnost = III - X
HPP = 18.864 m ²
Disponibilní plocha = 5.176 m ²
Zastavěná plocha = 4.571 m ²
Bydlení = 6.571 m ²
Ubytování = 6.919 m ²
Komerční plocha = 793 m ²
Počet bytů = 224
Počet parkovacích stání = 214 (PP) + 15

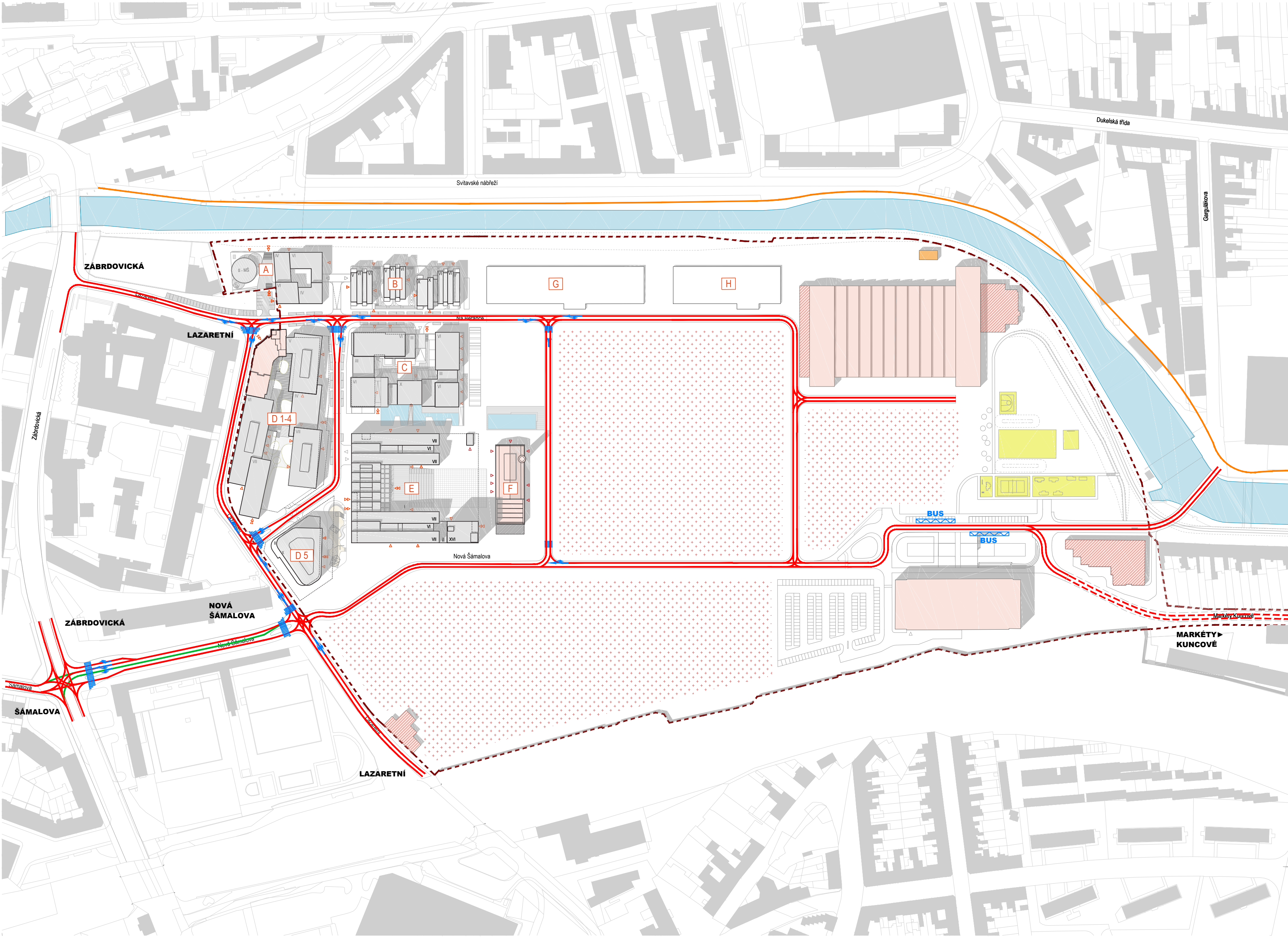
Blok D 1-4 - Polyfunkční dům
Podlažnost = III - VII
HPP = 28.106 m ²
Disponibilní plocha = 8.513 m ²
Zastavěná plocha = 8.370 m ²
Administrativa = 19.385 m ²
Komerční plocha = 780 m ²
Lehká výroba = 3.660 m ²
Počet parkovacích stání = 203 (PP) + 15

Blok D 5 - Polyfunkční dům
Podlažnost = X
HPP = 12.692 m ²
Disponibilní plocha = 2.563 m ²
Zastavěná plocha = 2.563 m ²
Administrativa = 8.566 m ²
Komerční plocha = 314 m ²
Počet parkovacích stání = 168 (PP)

Blok E - Polyfunkční dům
Podlažnost = VII - XVI
HPP = 33.220 m ²
Disponibilní plocha = 8.190 m ²
Zastavěná plocha = 8.190 m ²
Administrativa = 16.377 m ²
Komerční plocha = 1.810 m ²
Ubytování = 4.626 m ²
Počet parkovacích stání = 508 (PP) + 1

Blok F = Rekonstrukce objektu výtopny
Podlažnost = V
HPP = 5.013 m ²
Disponibilní plocha = 1.310 m ²
Zastavěná plocha = 1.310 m ²
Co-work = 512 m ²
Komerční plocha = 1.250 m ²
Společenský sál = 890 m ²
Počet parkovacích stání = 0

LEGENDA
----- pozemek investora
----- plánované demolice



Blok A - Polyfunkční dům
Podlažnost = II - VI
HPP = 6.780 m ²
Disponibilní plocha = 2.392 m ²
Zastavěná plocha = 2.360 m ²
Bydlení = 1.899 m ²
Ubytování = 1.251 m ²
Mateřská škola = 598 m ²
Počet bytů = 54
Počet parkovacích stání = 60 (PP) + 4

Blok B - Bytový dům
Podlažnost = VI - X
HPP = 9.670 m ²
Disponibilní plocha = 2.667 m ²
Zastavěná plocha = 2.655 m ²
Bydlení = 9.620 m ²
Počet bytů = 97
Počet parkovacích stání = 120 (PP) + 12

Blok C - Polyfunkční dům
Podlažnost = III - X
HPP = 18.864 m ²
Disponibilní plocha = 5.176 m ²
Zastavěná plocha = 4.571 m ²
Bydlení = 6.571 m ²
Ubytování = 6.919 m ²
Komerční plocha = 793 m ²
Počet bytů = 224
Počet parkovacích stání = 214 (PP) + 15

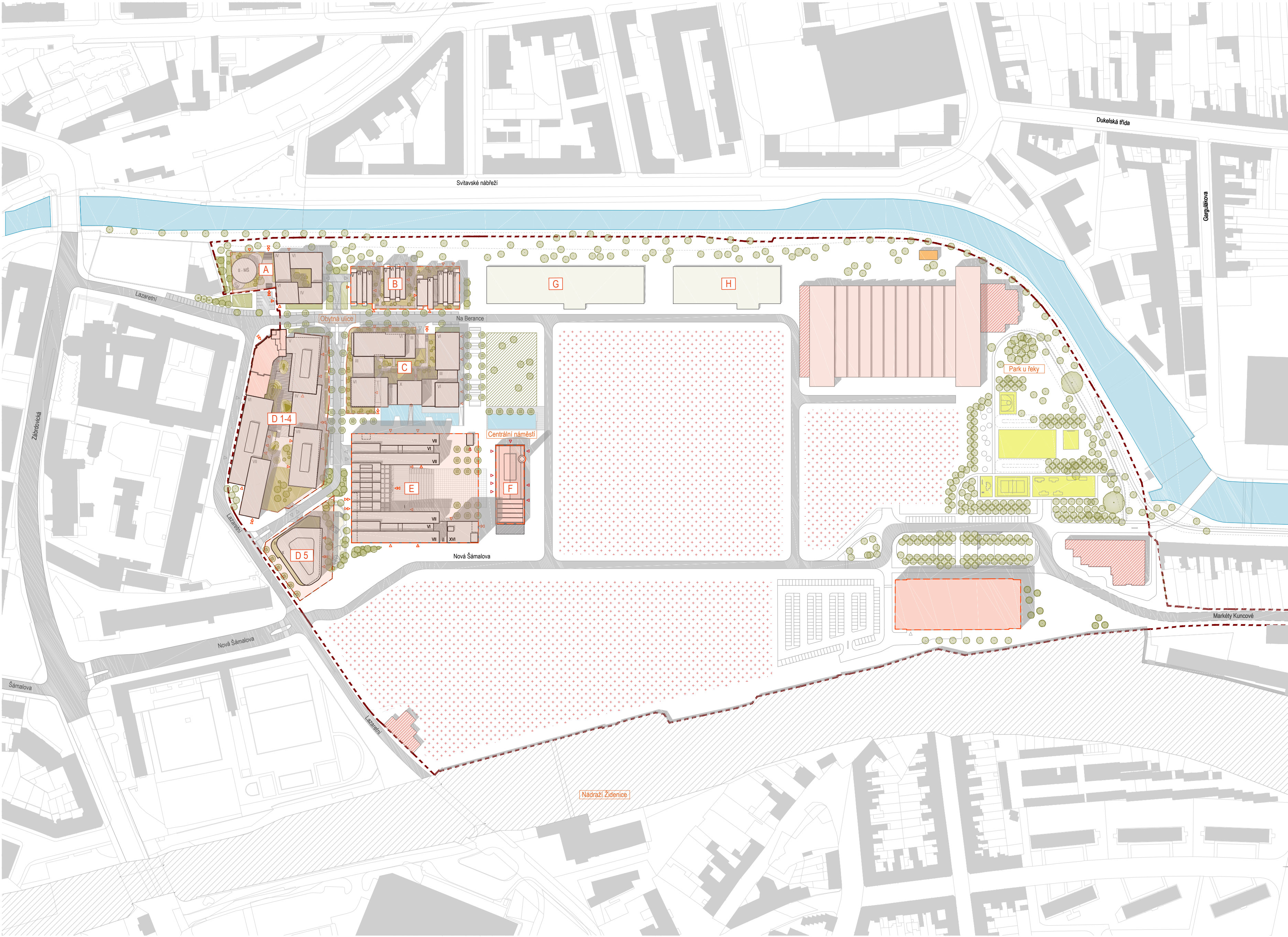
Blok D 1-4 - Polyfunkční dům
Podlažnost = III - VII
HPP = 28.106 m ²
Disponibilní plocha = 8.513 m ²
Zastavěná plocha = 8.370 m ²
Administrativa = 19.385 m ²
Komerční plocha = 780 m ²
Lehká výroba = 3.660 m ²
Počet parkovacích stání = 203 (PP) + 15

Blok D 5 - Polyfunkční dům
Podlažnost = X
HPP = 12.692 m ²
Disponibilní plocha = 2.563 m ²
Zastavěná plocha = 2.563 m ²
Administrativa = 8.566 m ²
Komerční plocha = 314 m ²
Počet parkovacích stání = 168 (PP)

Blok E - Polyfunkční dům
Podlažnost = VII - XVI
HPP = 33.220 m ²
Disponibilní plocha = 8.190 m ²
Zastavěná plocha = 8.190 m ²
Administrativa = 16.377 m ²
Komerční plocha = 1.810 m ²
Ubytování = 4.626 m ²
Počet parkovacích stání = 508 (PP) + 1

Blok F = Rekonstrukce objektu výtopny
Podlažnost = V
HPP = 5.013 m ²
Disponibilní plocha = 1.310 m ²
Zastavěná plocha = 1.310 m ²
Co-work = 512 m ²
Komerční plocha = 1.250 m ²
Společenský sál = 890 m ²
Počet parkovacích stání = 0

LEGENDA
— individuální automobilová doprava
— bus pruh
— cyklotrasy
- - - - - pozemek investora



Blok A - Polyfunkční dům

Podlažnost = II - VI
HPP = 6.780 m²
Disponibilní plocha = 2.392 m²
Zastavěná plocha = 2.360 m²
Bydlení = 1.899 m²
Ubytování = 1.251 m²
Mateřská škola = 598 m²
Počet bytů = 54
Počet parkovacích stání = 60 (PP) + 4

Blok B - Bytový dům

Podlažnost = VI - X
HPP = 9.670 m²
Disponibilní plocha = 2.667 m²
Zastavěná plocha = 2.655 m²
Bydlení = 9.620 m²
Počet bytů = 97
Počet parkovacích stání = 120 (PP) + 12

Blok C - Polyfunkční dům

Podlažnost = III - X
HPP = 18.864 m²
Disponibilní plocha = 5.176 m²
Zastavěná plocha = 4.571 m²
Bydlení = 6.571 m²
Ubytování = 6.919 m²
Komerční plocha = 793 m²
Počet bytů = 224
Počet parkovacích stání = 214 (PP) + 15

Blok D 1-4 - Polyfunkční dům

Podlažnost = III - VII
HPP = 28.106 m²
Disponibilní plocha = 8.513 m²
Zastavěná plocha = 8.370 m²
Administrativa = 19.385 m²
Komerční plocha = 780 m²
Lehká výroba = 3.660 m²
Počet parkovacích stání = 203 (PP) + 15

Blok D 5 - Polyfunkční dům

Podlažnost = X
HPP = 12.692 m²
Disponibilní plocha = 2.563 m²
Zastavěná plocha = 2.563 m²
Administrativa = 8.566 m²
Komerční plocha = 314 m²
Počet parkovacích stání = 168 (PP)

Blok E - Polyfunkční dům

Podlažnost = VII - XVI
HPP = 33.220 m²
Disponibilní plocha = 8.190 m²
Zastavěná plocha = 8.190 m²
Administrativa = 16.377 m²
Komerční plocha = 1.810 m²
Ubytování = 4.626 m²
Počet parkovacích stání = 508 (PP) + 1

Blok F = Rekonstrukce objektu výtopny

Podlažnost = V
HPP = 5.013 m²
Disponibilní plocha = 1.310 m²
Zastavěná plocha = 1.310 m²
Co-work = 512 m²
Komerční plocha = 1.250 m²
Společenský sál = 890 m²
Počet parkovacích stání = 0

LEGENDA

- | | | | |
|--|---------------------|--|-----------|
| | zastavitelná plocha | | parkování |
| | veřejná zeleň | | stromofa |
| | vodní plochy | | |
| | kommunikace | | |
| | pozemek investora | | |