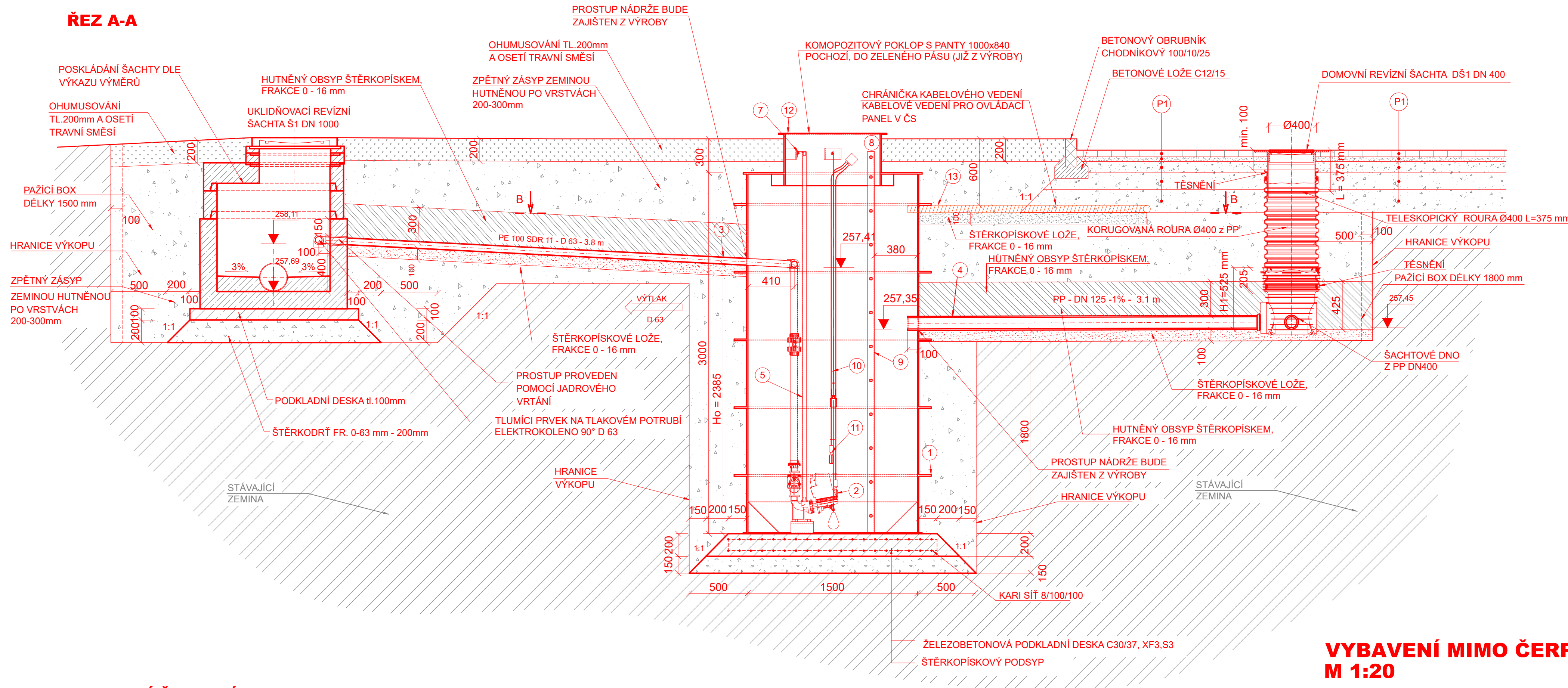


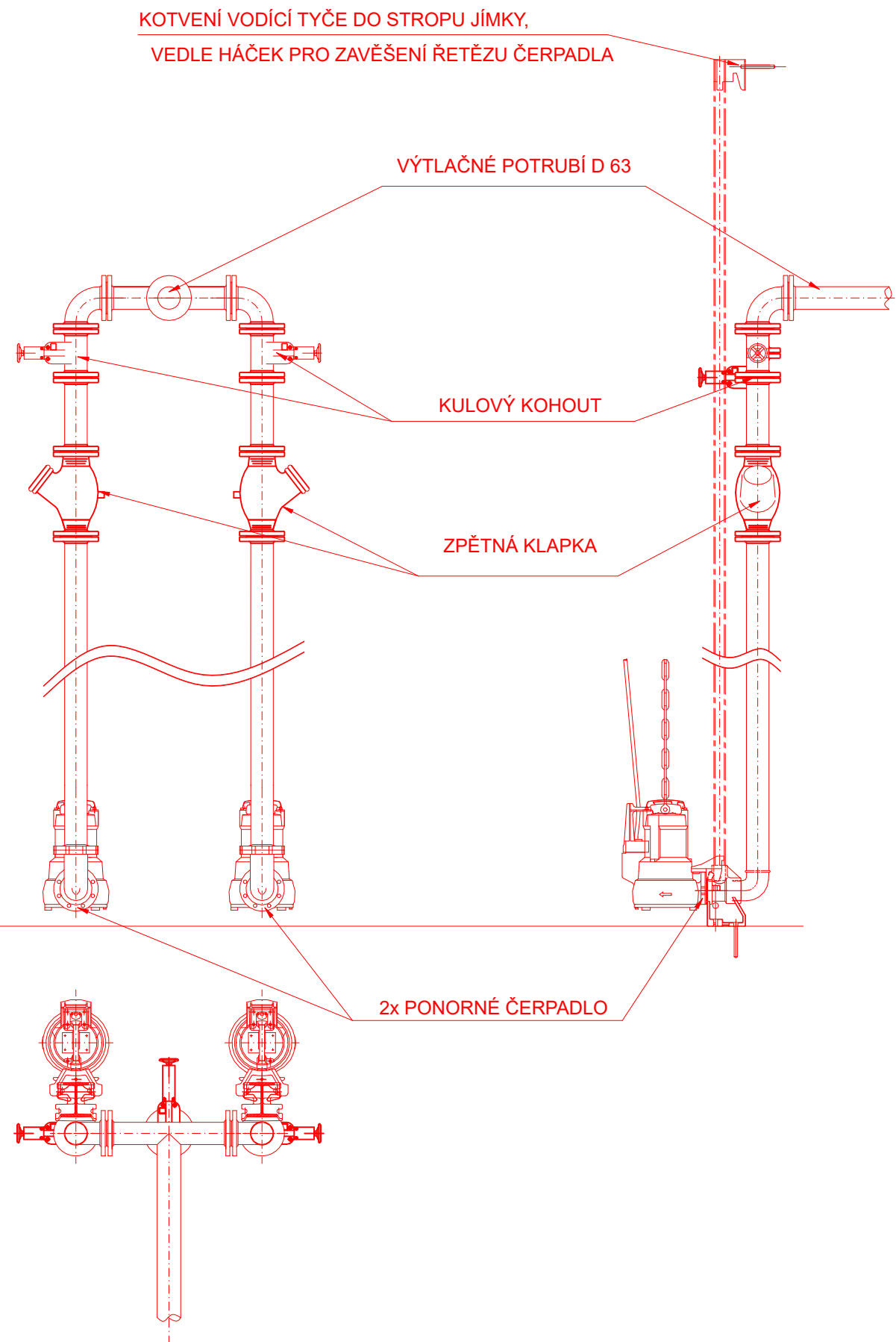
## OSAZENÍ ČERPAČÍ STANICE

### ŘEZ A-A



### VYSTROJENÍ ČERPAČÍ STANICE M 1:10

#### VÝTLAČNÉ POTRUBÍ V OSE

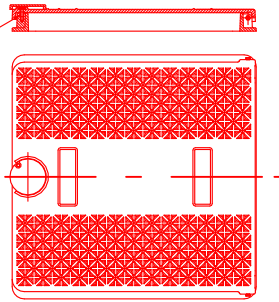


### LEGENDA

- ČERPAČÍ STANICE AS-PUMP 1500 EO S PLASTOVÁ SAMONOSNÁ ŠACHTA VYROBENÁ Z POLYPROPYLENU, VNITŘNÍ Ø 1500MM, URČENÁ K ULOŽENÍ NA PODKLADNÍ BETONOVOU DESKU, POUZE DO ZELENEHO PÁSU BEZ PŘÍTOMNOSTI SPODNÍ VODY. 2x PONORNÉ KALOVÉ ČERPADLO - DIMENOVÁNO NA Q = 3 l/s, H = 12m, ELEKTROMOTOR: 1,2 kW/2750 ot.min<sup>-1</sup>
- VÝTLAČNÉ POTRUBÍ - PE 100, SDR11, D63
- NÁTOKOVÉ POTRUBÍ - PP - DN 125
- VODICÍ TYČE PRO ČERPADLO
- ŘETĚZ ČERPADLA
- KOTVENÍ VODICÍ TYČE + HÁČEK PRO ŘETĚZ
- MONTÁŽNÍ (VSTUPNÍ) KOMÍNEK
- VSTUPNÍ ŽEBŘÍK
- CHRÁNIČKA KABELU PLOVÁKU
- SPINACÍ PLOVÁK ČERPADLA
- KOMOPOZITOVÝ POKLOP S PANTY 1000x840, POHOZÍ DO ZELENEHO PÁSU
- PROSTUP PRO EL. CHRÁNIČKY 2x DN50

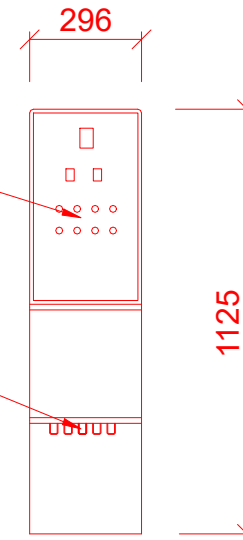
KOMOPOZITOVÝ POKLOP S PANTY 1000x840 POCHOZÍ, DO ZELENEHO PÁSU (JIŽ Z VÝROBY)

BEZPEČNOSTNÍ ŠROUB M10



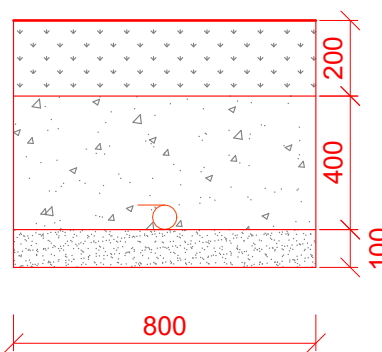
OVLÁDACÍ PANEL

VÝVODKY PRO KABELAŽ

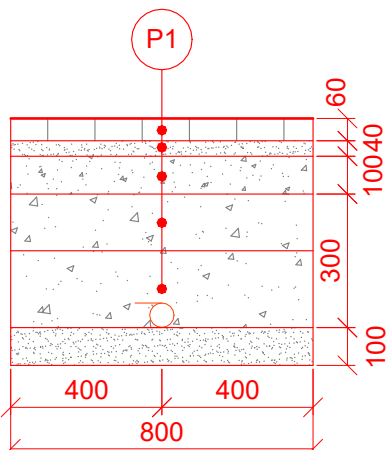


### ULOŽENÍ KABELOVÉHO VEDENÍ M 1:20

#### ULOŽENÍ KABELOVÉHO VEDENÍ V ZATRÁVNĚNÉ PLOCHĚ



#### ULOŽENÍ KABELOVÉHO VEDENÍ V CHODNÍKU

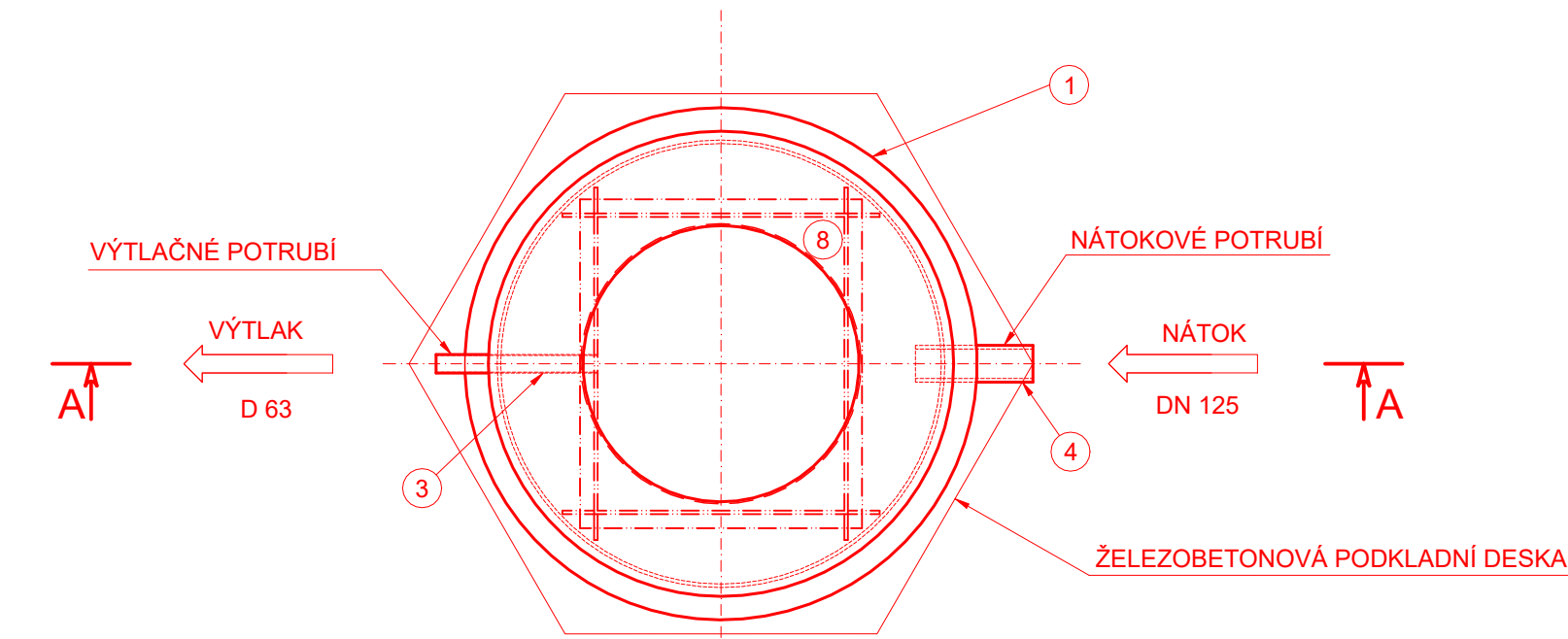


### VYBAVENÍ MIMO ČERPAČÍ STANICI M 1:20

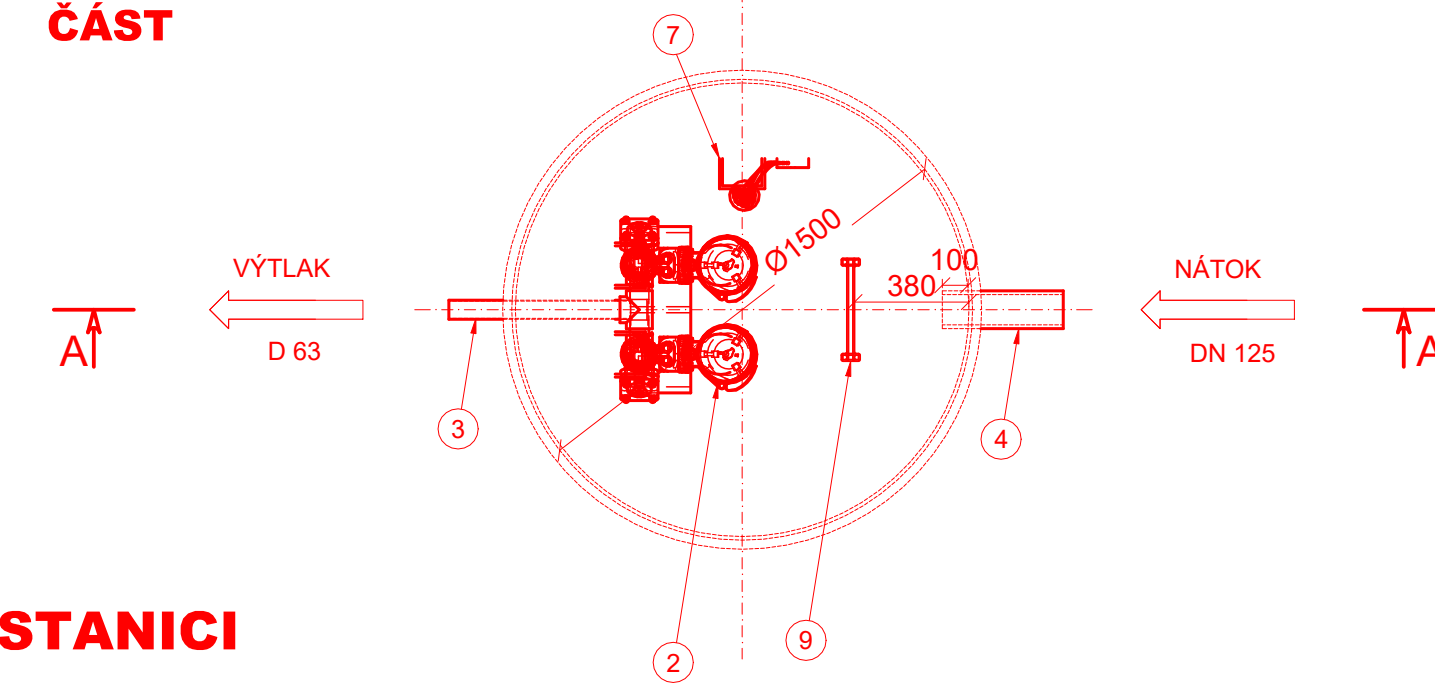
TYPOVÝ ROZVADĚČ RCS 8.1 P

PROVEDENÍ : SKŘÍŇ PLASTOVÁ PILÍŘOVÁ  
ROZMĚRY NADZEMNÍ : 296 x 1125 x 176 mm  
KRYTÍ : IP44  
JMENOVITÝ PROUD : DLE TYPU ČERPADLA

### PŮDORYS STAVEBNÁ ČÁST



### ŘEZ B-B TECHNOLOGICKÁ ČÁST



## VÝKRES ČERPAČÍ STANICE M 1:25

POZNÁMKA: OVLÁDACÍ PANEL BUDE UMÍSTĚN V TECHNICKÉ MÍSTNOSTI V HALE.

0,000 = 259,20 m n. m. B.p.v.

A99

Atelier 99 s.r.o.  
Purkytlova 71/99  
612 00 Brno

**DIMENSE**  
DIMENSE s.r.o., HRNČSKÁ 15, 602 00 BRNO  
ČESKÁ REPUBLIKA / THE CZECH REPUBLIC  
WWW.DIMENSE.CZ, E-MAIL: INFO@DIMENSE.CZ

architekt	Dimense V.O.S.	vypracoval	Ing. Mosná
HIP	Ing. Marek Vrba	kontroloval	Ing. Lazárek, Dis.
ved. projektant	Ing. Marie Kudělková	zodp. projektant	Ing. Lazárek, Dis.
stavebník	Statutární město Brno, Dominikánské náměstí 196/1, 602 00 Brno		

### Tréninková hala pro míčové sporty Vodova

název stavby

objekt

část

název dokumentu

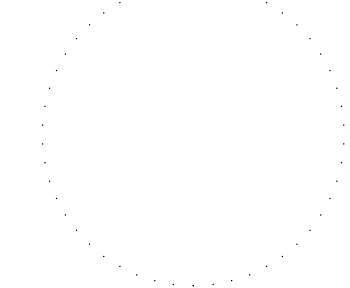
číslo pare

projektant části

**LBprojekt**  
s.r.o.

Mojmírovo nám. 3105/6a, 612 00 Brno

IČ: 29262747, TEL.: 605 114 896



zakázka

datum

stupeň

měřítka

číslo přílohy

10401

D.Dokumentace objektů

Výkres čerpačích stanic

D.4.3