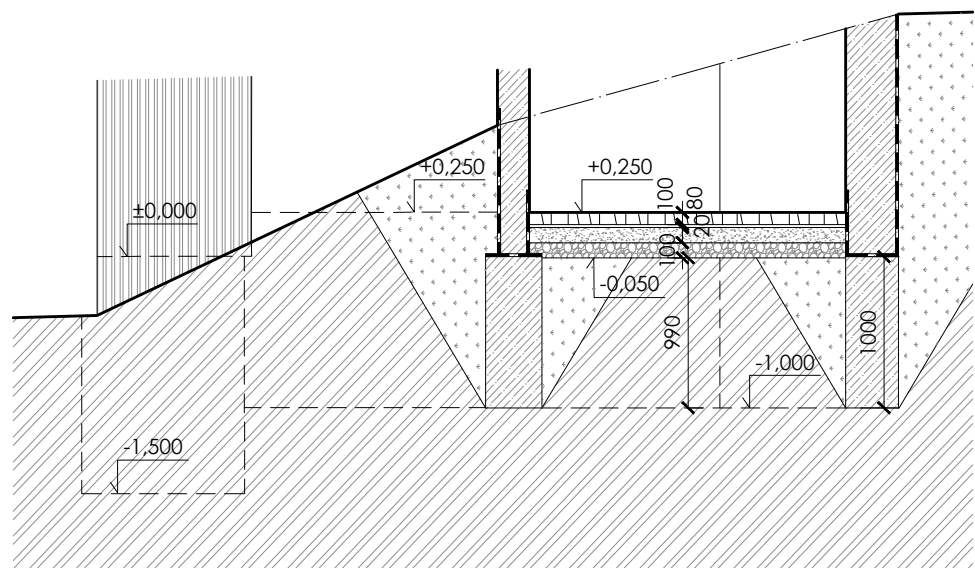
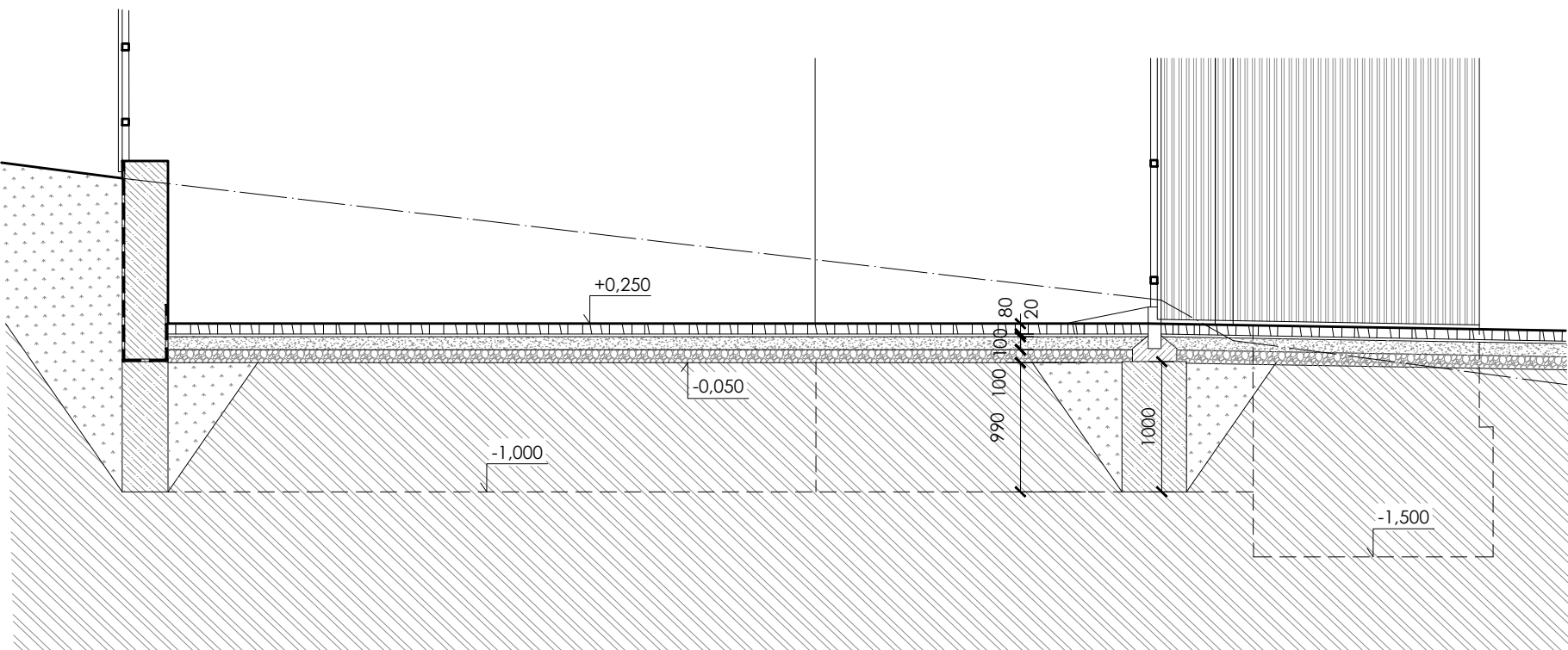


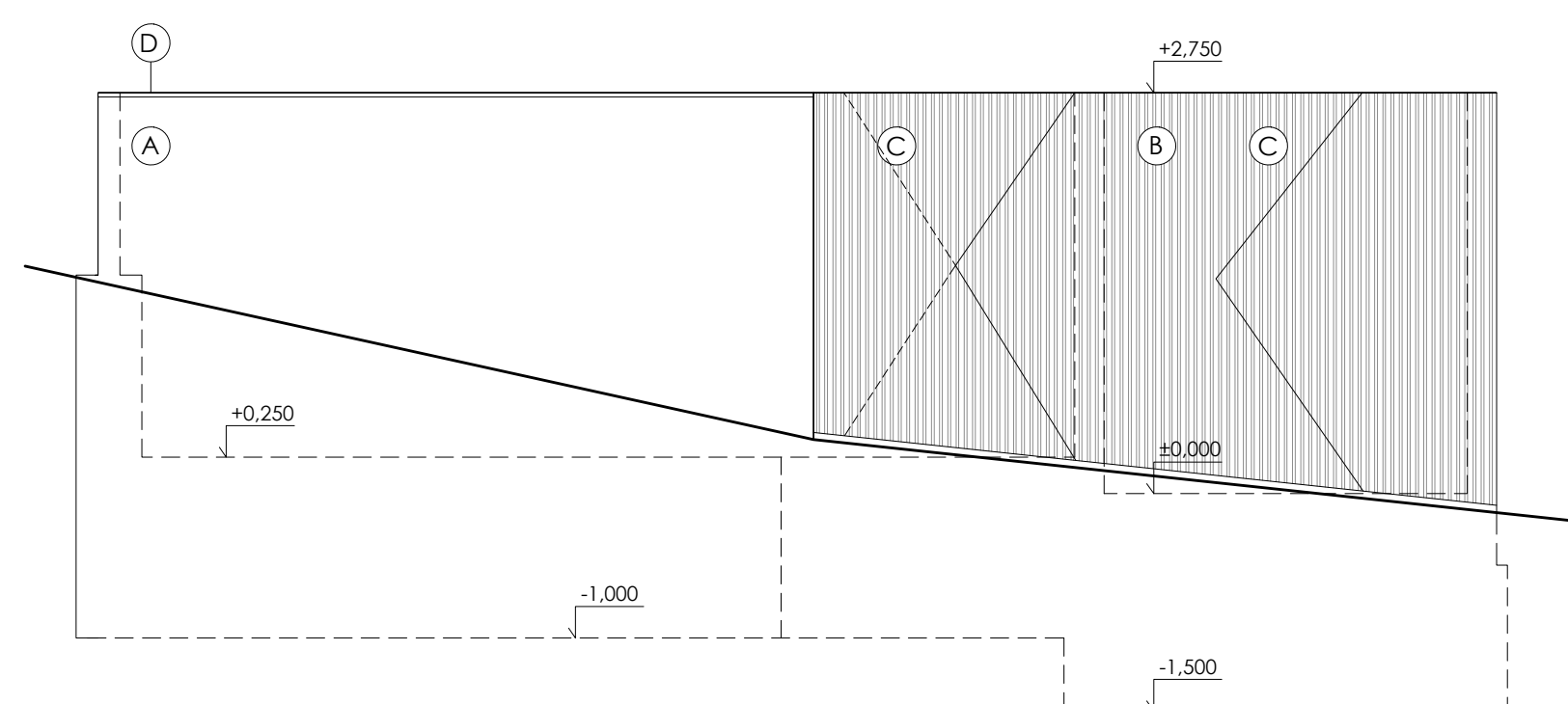
ŘEZ ZÁKLADEM A - A



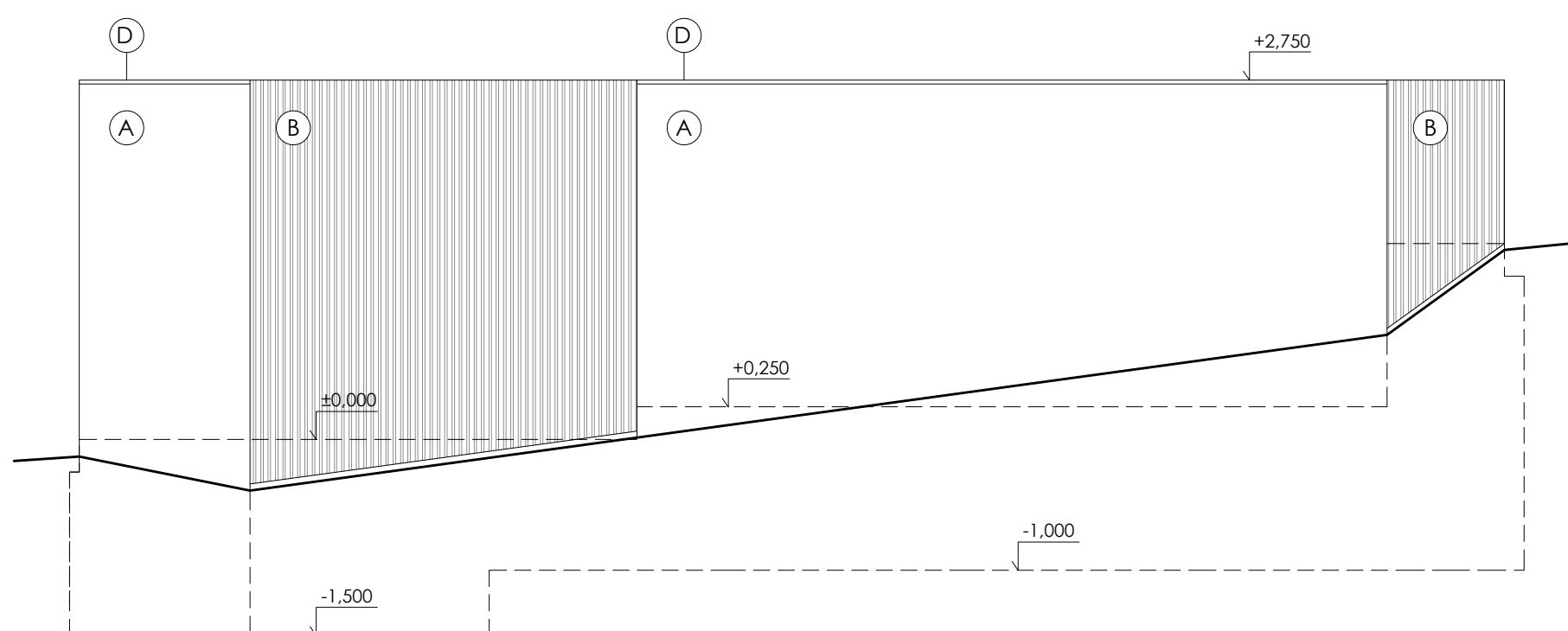
ŘEZ ZÁKLADEM B - B



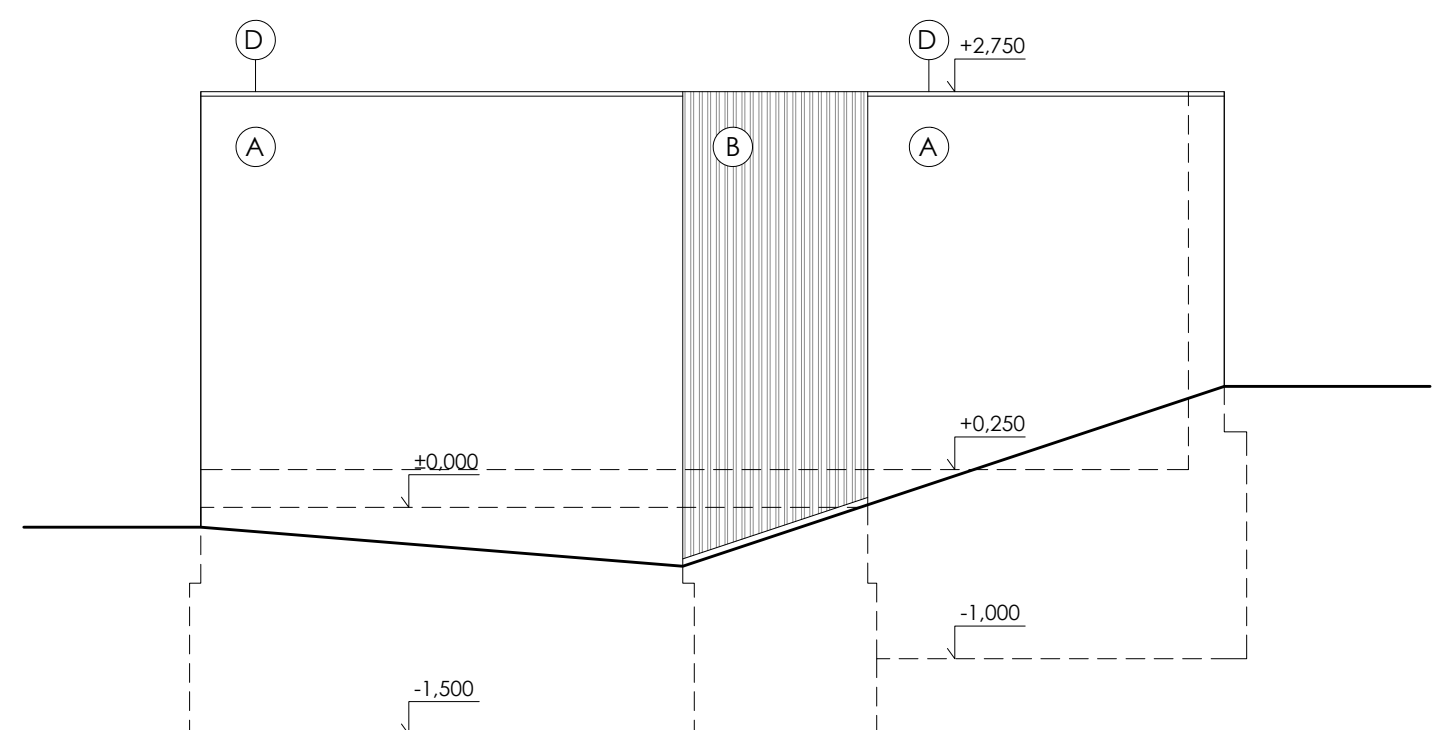
POHLED ČELNÍ



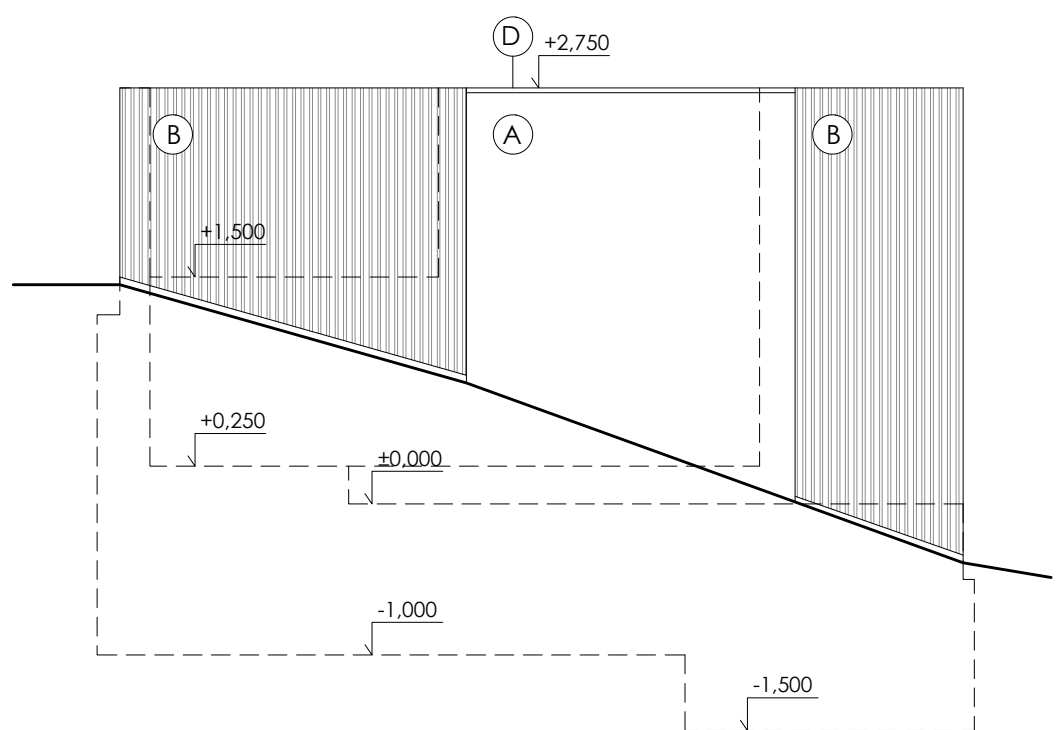
POHLED ZADNÍ



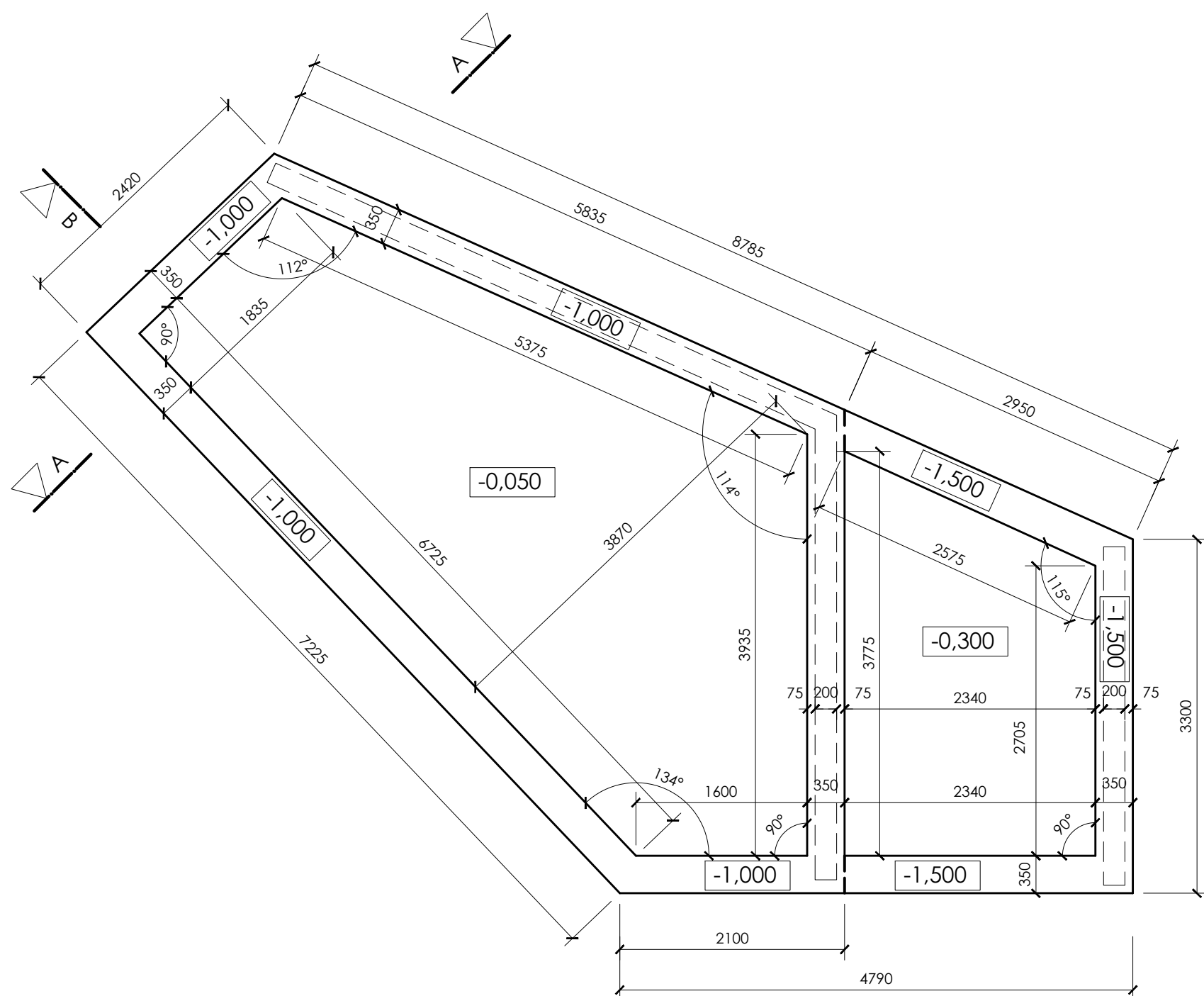
POHLED BOČNÍ 1



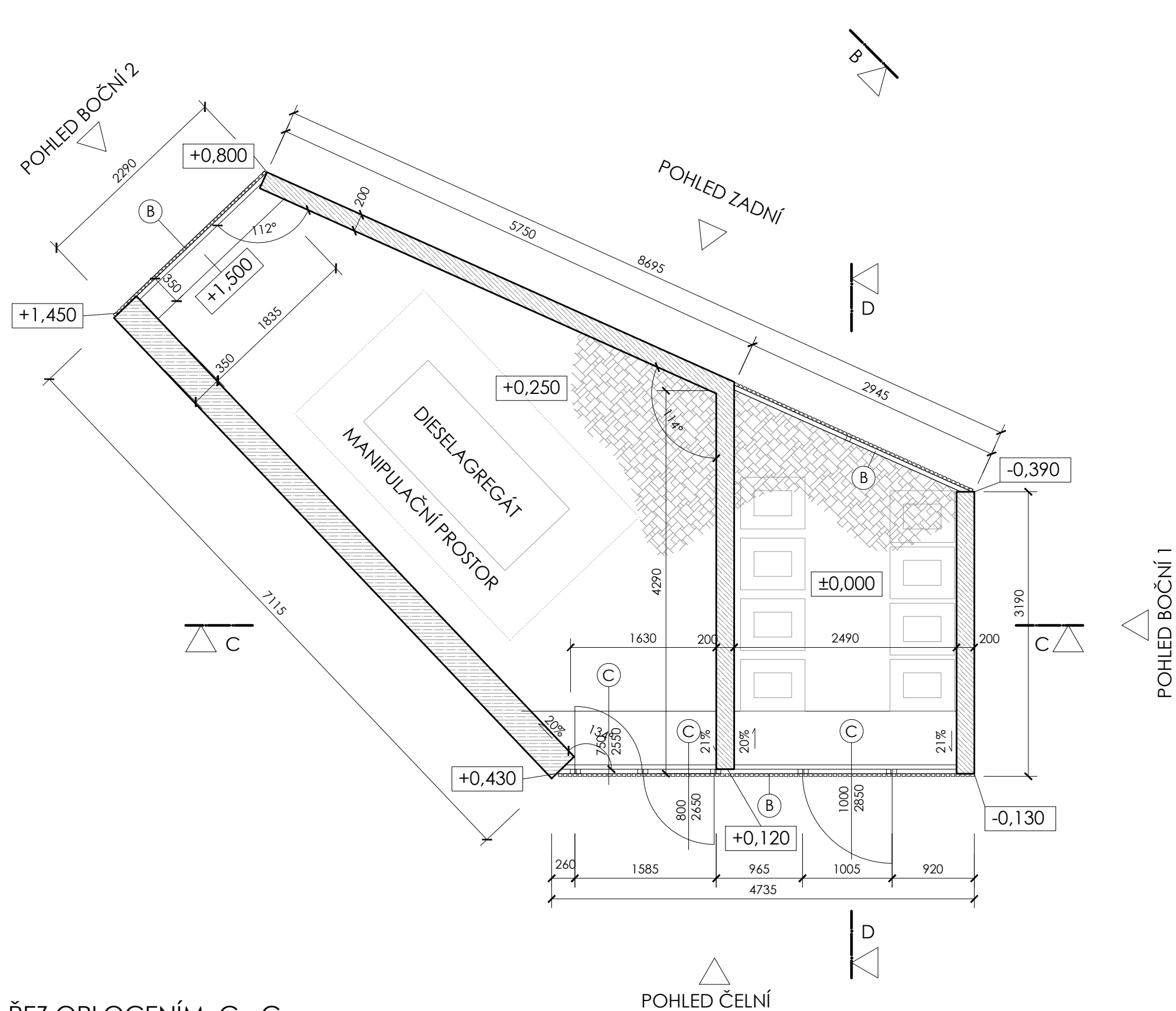
### POHLED BOČNÍ 2



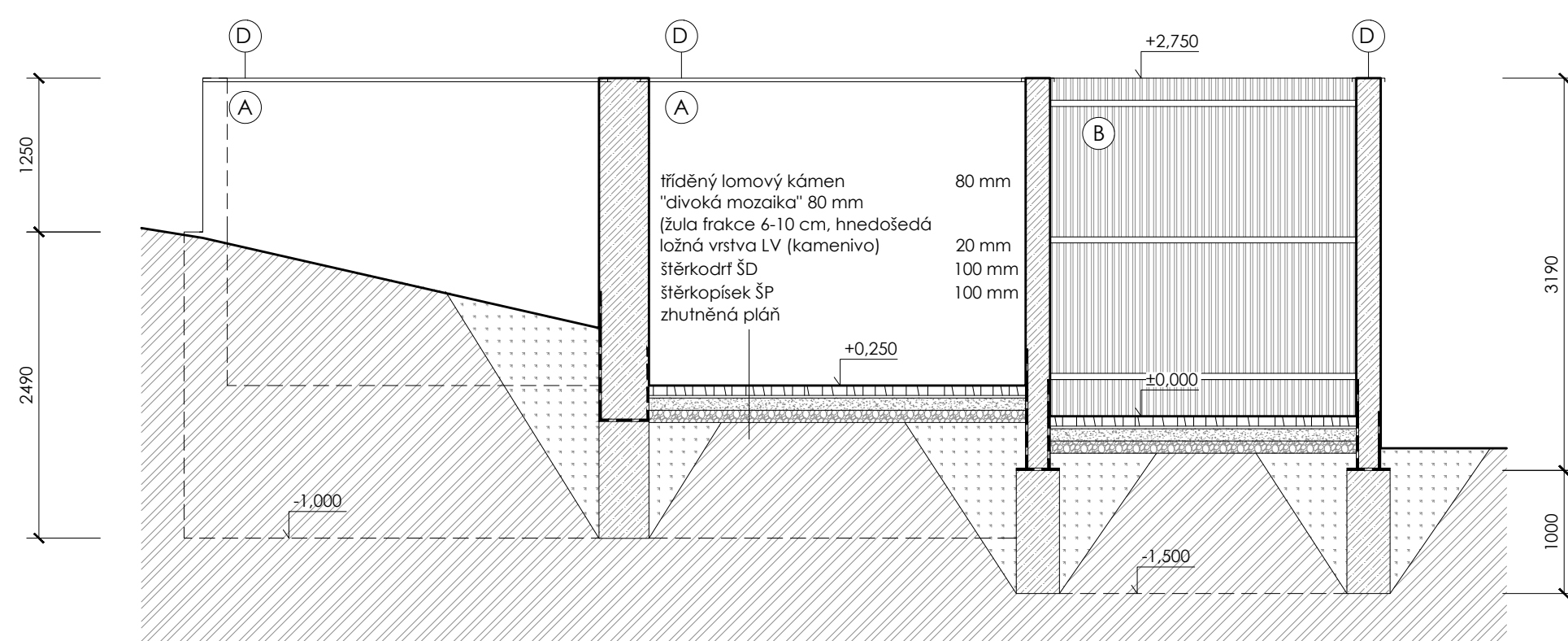
# PŮDORYS ZÁKLADŮ



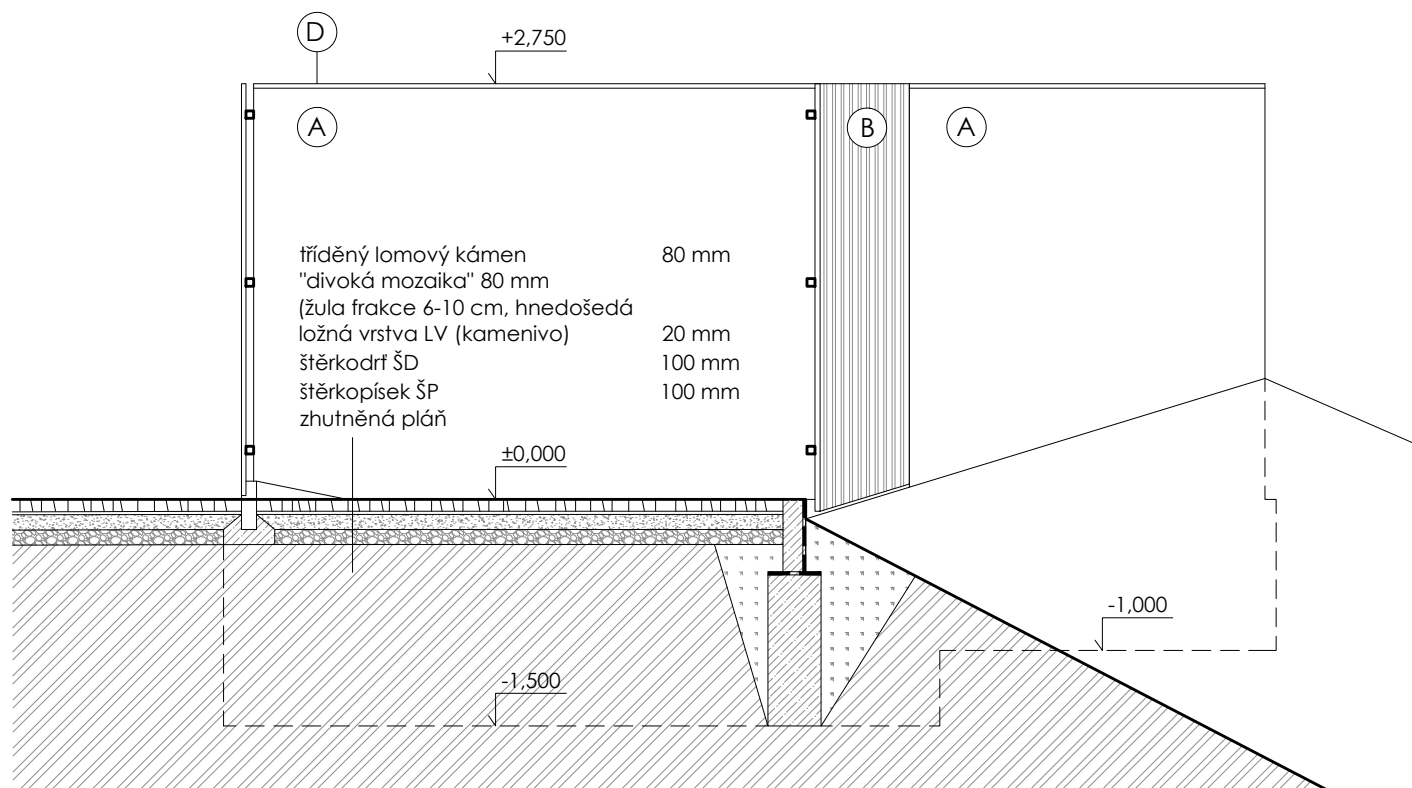
PŪDORYS







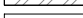
ŘEZ OPLOCENÍM C - C



ŘEZ OPLOCENÍM D - D



**LEGENDA MATERIÁLŮ:**

- |   |   |
|---|---|
|  | PŮVODNÍ TERÉN, HUTNĚNÁ PĚŇ  |
|  | HUTNĚNÝ DOSYP Z VÝKOPŮ, S HORNÍ VRSTVOU MIN.150mm ORNICE              |
|  | ŽELEZOBETONOVÉ TVAROVKY TL.200 A 350mm, VIDITELNÉ ČÁSTI PŘESTĚRKOVÁNÍ |
|  | MODŘINOVÉ LAŤOVÁNÍ  |
|  | ŽULOVÁ "DIVOKÁ MOZAIKA", HNĚDOŠEDÁ                                    |

**POVRCHY, PRVKY:**

- A - ŽELEZOBETONOVÉ PROLÉVÁČI TVAROVKY OPATŘENÉ HLADKOU, BROUŠENOU STĚRKOU (OMÍTKOU) V IMITACI POHLEDUOVÉHO BETONU, URČENO PRO EXTERIÉR. (VIZ. POVRCHY SO 01-ASŘ)  
 B - MODŘINOVÉ LAŤOVÁNÍ NA OCELOVÉ KONSTRUKCI Ž ŽÁROVÉ ZINKOVANÝCH JEKLŮ 50/50 mm.  
 C - BRANKA, OCELOVÁ KONSTRUKCE Ž ŽÁROVÉ ZINKOVANÝCH JEKLŮ 50/50 mm OPLÁŠTĚNÁ MODŘINOVÝMI LÁTEM, KUKY NEREZOVÉ, CYLINDRICKÝ ŽÁBEK, SAMOZAVÍRACÍ PANTY S TLUMĚNÍM.  
 D - OPLEČKOVÁNÍ Ž POZINKOVANÉHO PLECHU 0,8 mm

**POZNÁMKY:**

- VĚŠKÉ DRÉVĚNÉ PRVKY BUDOU Z MODŘINOVÉHO DŘEVA, NEHOBOVANÉ, NAPIŠTĚNY FUNKČNÍ A INSEKTNÍMI BEZBARVOU IMPREGNACÍ.
- DRÉVĚNÉ PRVKY BUDOU UKONČENY 50mm NAD UPRÁVENÝM TERÉNEM
- VĚŠKÉ OCELOVÉ PRVKY BUDOU ŽÁROVĚ ZINKOVÁNY
- ZÁKLADOVÁ SPÁRA MUSÍ BÝT MIN. 1200 mm POD UPRÁVENÝM TERÉNEM
- SPOJOVACÍ MATERIÁL BUDE Z NEREZAVÉJÍCÍ OCELI NEBO ŽÁROVĚ ZINKOVÁNÝ(BÍLÝ ZINEK)
- VODODOROVÁ IZOLACE BUDE Z ASFALTOVÝCH PÁSŮ, SVISLÁ HYDROIZOLAČNÍ NÁTĚR POD OMÍTKU, VYTAŽENÁ min. 300 mm NAD UPRÁVENÝ TERÉN

## ČTYŘSTĚN

 $\pm 0,000 = 240,53 \text{ Bpv}$ 

Závazný projekt :		Hlavní název projektu :	
Ing. Marek Holan Veseláská 66 637 00 Brno e-mail: holan.marek@seznam.cz tel. 723 085 187		Ing. Roman Koplik Brnášská 28, 664 51 Slapanice e-mail: rkoplik@centrum.cz tel. 725 128 181	
Gedizní projekt :		Zarazení / kresla :	
CTVŠENÍ architekti s.r.o. Ing. arch. Tomáš Págo Husova 356/13, 602 00 Brno e-mail: pago@ctvshen.cz tel. 603 185 481		Ing. arch. Tomáš Págo  Kontrola : Ing. arch. Tomáš Págo	

název stavby :			
Novostavba dětského hospice Dům pro Julii			
místo stavby :			
K. ú. Sadová [611565] č.parc. 27/1			
objektová :			
Dům pro Julii, z. ú. Čerova 14, 635 00 Brno			

stupeň PD	DPS - dokumentace pro provedení stavby	zakázka č.	---
datum	05.07.2021	formátů A4	
část projektové dokumentace :	D - DOKUMENTACE STAVEBNÍHO OBJEKTU	měřítko	1:50
stavební objekt :		výkres č.	paré č.
SO 03 - ZPEVNĚNÉ PLOCHY		09	
název výkresu :			
M3 - OPLOČENÍ DIESELAGREGÁTU A KONTEJNERŮ			