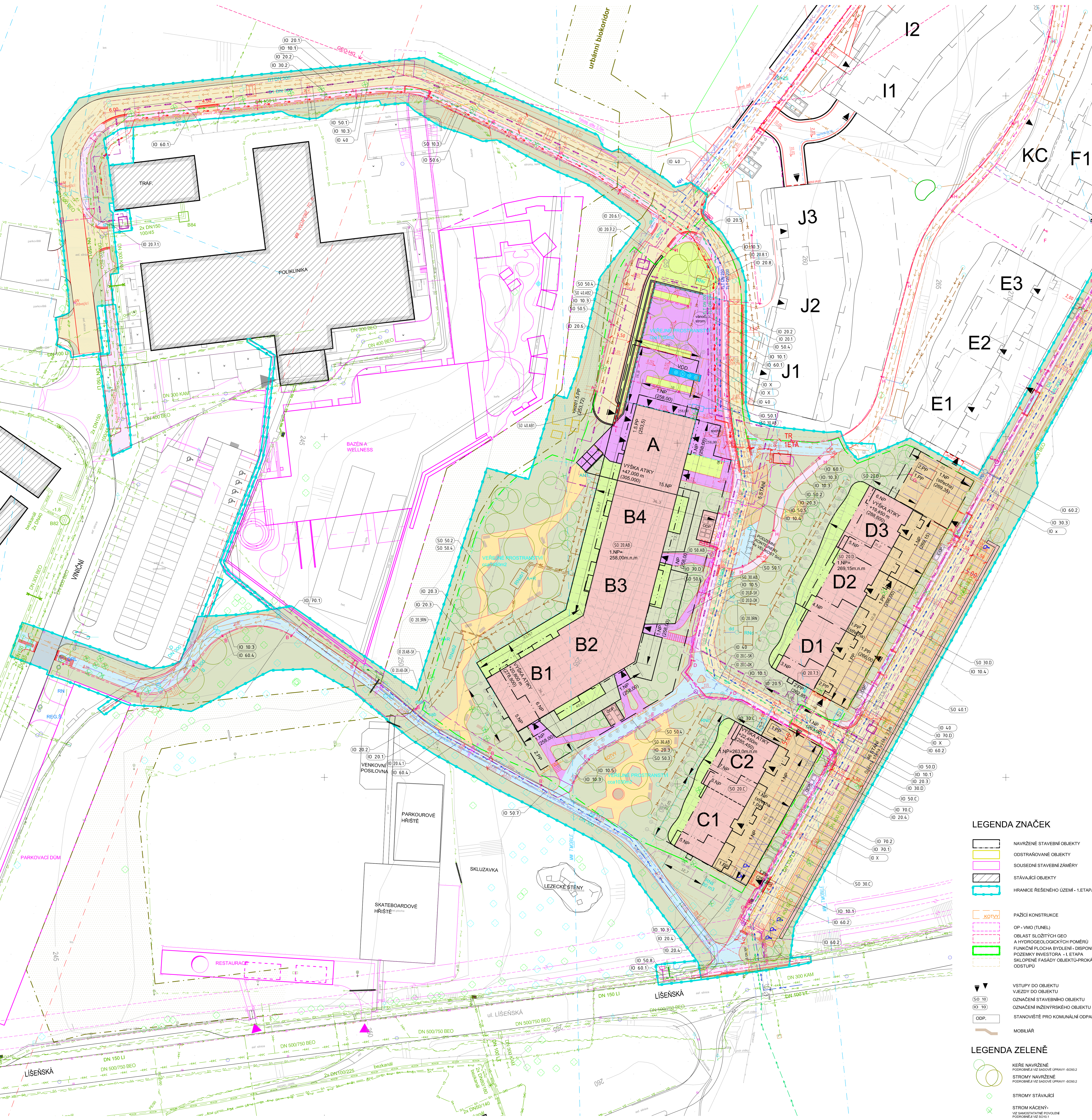


KOORDINAČNÍ SITUACE - ČÁST 1, M 1:400

OBYTNÝ SOUBOR ŠEDOVA - 1.ETAPA



LEGENDA STAVEBNÍCH OBJEKTŮ SO A INŽENÝRSKÝCH OBJEKTŮ IO

STAVEBNÍ OBJEKTY

- SO 10 PŘÍPRAVA ÚZEMÍ KACENÍ
- SO 20 HLAVNÍ STAVEBNÍ OBJEKTY
 - SO 20.AB BYTOVÝ DŮM AB
 - SO 20.C BYTOVÝ DŮM C
 - SO 20.D BYTOVÝ DŮM D
- SO 30 ZAJIŠTĚNÍ STAVEBNÍ JÁMY
 - SO 30.AB ZAJIŠTĚNÍ STAVEBNÍ JÁMY - SD AB
 - SO 30.C ZAJIŠTĚNÍ STAVEBNÍ JÁMY - BD C
 - SO 30.D ZAJIŠTĚNÍ STAVEBNÍ JÁMY - BD D
- SO 40 OPĚRNÉ STĚNY
 - SO 40.AB1 OPĚRNÁ STĚNA - BO AB1
 - SO 40.AB2 OPĚRNÁ STĚNA - BO AB2
 - SO 40.A1 OPĚRNÁ STĚNA - UL ŠEDOVA
- SO 50 STAVEBNÍ OBJEKTY VEŘEJNÉHO PROSTORU
 - SO 50.1 PODZEMNÍ NÁDOBY TRÍDEŇ ODPAD
 - SO 50.2 SADOVÉ ÚPRAVY A NEZPEVNĚNÉ PLOCHY
 - SO 50.3 DĚTSKÉ HRŠTĚ
 - SO 50.4 VENKOVNÍ MOBILIÁR
 - SO 50.5 VODNÍ PŘEVK
 - SO 50.6 ZÁVLAH
- IO 10 KOMUNIKACE A ZPEVNĚNÉ PLOCHY (DOPRAVA V KLIDU)
 - IO 10.1 KOMUNIKACE - MÍSTNÍ
 - IO 10.2 KOMUNIKACE - ÚPRAVA KŘÍŽOVATKY VĚSTOVNICKÁ
 - IO 10.3 KOMUNIKACE - CHODNÍKY A ZPEVNĚNÉ PLOCHY VEŘEJNÉ
 - IO 10.4 KOMUNIKACE - PARKOVÉ HRŠTĚ
 - IO 10.5 KOMUNIKACE - CHODNÍKY A ZPEVNĚNÉ PLOCHY NEVEŘEJNÉ
- IO 20 KANALIZACE
 - IO 20.1 KANALIZACE DEŠŤOVÁ - VEŘEJNÁ (D.01.D2.D3)
 - IO 20.2 KANALIZACE SPLAŠKOVÁ - VEŘEJNÁ (S.S1.S2.S3)
 - IO 20.3 KANALIZACE SPLAŠKOVÁ - DEŠŤOVÁ - AREÁLOVÁ
 - IO 20.3RN RETENCE - AREÁLOVÁ (RN01.2, RN0, RN0, RN)
 - IO 20.4 ODVOZENÍ KOMUNIKACE ŠEDOVA vč. OLK A RN - VEŘEJNÁ (RNS, OLK.PŘÍPOJKY UV01-12)
 - IO 20.5 ODVOZENÍ KOMUNIKACE V AREÁLU - VEŘEJNÁ (PŘÍPOJKY UV01-11)
 - IO 20.6 ODVOZENÍ KOMUNIKACE K BO AB - AREÁLOVÁ
 - IO 20.8 ODVOZENÍ VEŘEJ. PROSTRANSTVÍ - AREÁLOVÁ

LEGENDA STÁVAJÍCÍCH IS

- VODOVOD PÍTNÝ VEŘEJNÝ
- PLYNOVOD STL VEŘEJNÝ
- PLYNOVOD NTL VEŘEJNÝ
- KANALIZACE JEDNOTNÁ VEŘEJNÁ
- KANALIZACE DEŠŤOVÁ VEŘEJNÁ
- KANALIZACE SPLAŠKOVÁ VEŘEJNÁ
- KABELOVÉ ROZVODY NN PODZEMNÍ
- KABELOVÉ ROZVODY NN PODZEMNÍ
- SLABOPROUDÉ ROZVODY PODZEMNÍ
- VEŘEJNÉ OSVĚTLENÍ
- KABELOVÉ ROZVODY NN PODZEMNÍ

LEGENDA RUŠENÝCH IS

- VODOVOD PÍTNÝ VEŘEJNÝ
- SLABOPROUDÉ ROZVODY PODZEMNÍ
- VEŘEJNÉ OSVĚTLENÍ
- KABELOVÉ ROZVODY NN PODZEMNÍ

LEGENDA NAVRHOVANÝCH IS

- KANALIZACE DEŠŤOVÁ AREÁLOVÁ
- KANALIZACE SPLAŠKOVÁ AREÁLOVÁ
- KANALIZACE SPLAŠKOVÁ VEŘEJNÁ
- KANALIZACE DEŠŤOVÁ VEŘEJNÁ
- KANALIZACE DEŠŤ. - KOMUNIK. - PARKING
- PŘÍPOJKY KANALIZACE DEŠŤOVÉ
- PŘÍPOJKY KANALIZACE SPLAŠKOVÉ

LEGENDA NAVRHOVANÝCH IS KANALIZACE

- KANALIZACE DEŠŤOVÁ AREÁLOVÁ
- KANALIZACE SPLAŠKOVÁ AREÁLOVÁ
- KANALIZACE SPLAŠKOVÁ VEŘEJNÁ
- KANALIZACE DEŠŤOVÁ VEŘEJNÁ
- KANALIZACE DEŠŤ. - KOMUNIK. - PARKING
- PŘÍPOJKY KANALIZACE DEŠŤOVÉ
- PŘÍPOJKY KANALIZACE SPLAŠKOVÉ

LEGENDA NAVRHOVANÝCH IS VODOVOD

- VODOVODNÍ PŘÍPOJKY
- VODOVODNÍ RÁD - HORNÍ PÁSMO
- VODOVODNÍ RÁD - SPODNÍ PÁSMO
- VODOVODNÍ RÁD - PŘELOŽKA

LEGENDA NAVRHOVANÝCH IS SILNOPROUDÉ ROZVODY

- KABEL. ROZVODY VN
- KABEL. ROZVODY NN - PODZEMNÍ
- KABEL. ROZVODY NN - PODZEMNÍ
- KABEL. ROZVODY NN - POZEMNÍ
- VEŘEJNÉ OSVĚTLENÍ - VO

LEGENDA NAVRHOVANÝCH IS SLABOPROUDÉ ROZVODY

- SLP
- HORKOVOD
- HORKOVOD

LEGENDA MAPOVÝCH ZNAČEK

- strom (v nešedné době zasažený)
- strom
- kanalizační šachta
- vpust'
- dopravní značka
- lampa
- PRRS
- zpetil
- sloup kovový, betonový
- sonda
- hydant
- šupátko
- šachta
- orientační sloupek
- závora
- zastávka

LEGENDA NAVRHOVANÝCH IS VODOVOD

- PŘELOŽKA VODOVODU - UL ŠEDOVA
- PŘELOŽKA VODOVODU - UL VLNČNÍ
- ROZŠÍŘENÍ VODOVODU
- PŘÍPOJKA VODOVODU AB
- PŘÍPOJKA VODOVODU C
- PŘÍPOJKA VODOVODU D
- PRODLOŽENÍ VODOVODNÍHO RÁDU
- ŘEŠENÍ SAMOSTATNÝMI ÚŘI AQUAPROCON

LEGENDA NAVRHOVANÝCH IS HORKOVOD

- ROZVODY SILNOPROUDU
- KABELOVÝ PŘÍVOD VN
- KOSOVÁ TRAFICESTANICE TR1
- ÚPRAVY ROZVODU NN, VN - UL VĚSTOVNICKÁ
- VENKOVNÍ OSVĚTLENÍ, AREÁLOVÉ ROZVODY
- NABĚLICÍ STANICE
- ÚPRAVA STÁVAJÍCÍCH ROZVODŮ NN - UL VLNČNÍ
- PŘELOŽKA NN - STEZKA BZZZKOT
- ODŠEDNĚNÉ MÍSTO NN PRO VO
- PŘÍPOJKA NN AB
- PŘÍPOJKA NN C
- PŘÍPOJKA NN D

LEGENDA NAVRHOVANÝCH IS VEŘEJNÉ OSVĚTLENÍ

- VEŘEJNÉ OSVĚTLENÍ
- VEŘEJNÉ OSVĚTLENÍ - UL ŠEDOVA
- VEŘEJNÉ OSVĚTLENÍ - UL VĚSTOVNICKÁ
- VEŘEJNÉ OSVĚTLENÍ - AREÁL STEZKA

LEGENDA NAVRHOVANÝCH IS ROZVODY SLABOPROUDU

- ROZVODY SLABOPROUDU
- PŘELOŽKA LPC
- OCHRANA SLP - UL VĚSTOVNICKÁ
- PŘÍPOJKA SLP - AB
- PŘÍPOJKA SLP - C
- PŘÍPOJKA SLP - D

LEGENDA NAVRHOVANÝCH IS PŘELOŽKA TROLEJVOŽEHO VEDENÍ

- PŘELOŽKA TROLEJVOŽEHO VEDENÍ

LEGENDA NAVRHOVANÝCH IS PLOCH

- NAVRŽENÉ STAVEBNÍ OBJEKTY
- NAVRŽENÉ CHODNÍKY - ZVÝŠENÁ ÚNOSNOST
- NAVRŽENÉ KOMUNIKACE (NOVÉ RESP. ÚPRAVA NIVELY, POVRCHU)
- NAVRŽENÉ CHODNÍKY A ZPEVNĚNÉ PLOCHY VEŘEJNÉ
- NAVRŽENÉ CHODNÍKY A ZPEV. PLOCHY SOUKROMÉ - VEŘEJNÉ PŘÍSTUPNÉ
- STÁVAJÍCÍ KOMUNIKACE (CHODNÍKY, SILNICE)
- NAVRŽENÁ PARKOVACÍ STÁNÍ
- ZELĚŇ VEŘEJNÁ
- ZELĚŇ SOUKROMÁ
- NAVRŽENÁ STEZKA - HRŠTĚ

LEGENDA NAVRHOVANÝCH IS POZN.

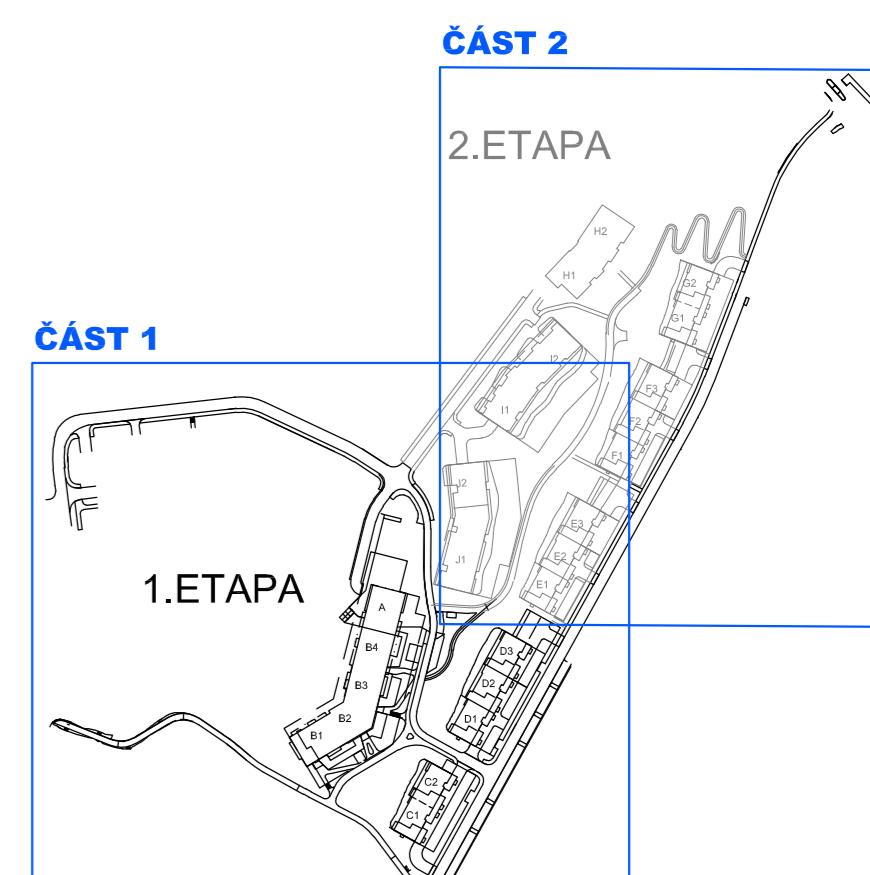
- MATERIÁLOVÉ ŘEŠENÍ VIZ DOKUMENTACE JEDNOTLIVÝCH OBJEKTŮ

LEGENDA NAVRHOVANÝCH IS LEGENDA ZNAČEK

- NAVRŽENÉ STAVEBNÍ OBJEKTY
- ODŠEDNĚNÉ OBJEKTY
- SOUSEDNÍ STAVEBNÍ ZÁMĚRY
- STÁVAJÍCÍ OBJEKTY
- HRANICE ŘEŠENÉHO ÚZEMÍ - 1.ETAPA
- PAŽICÍ KONSTRUKCE
- OP - VMO (TUNEL)
- OBLAST SLOŽITÝCH GEO A HYDROGEOLOGICKÝCH POMĚRŮ
- FUNKČNÍ PLOCHA BYDLENÍ - DISPONIBILNÍ
- POZEMKÝ INVESTOR - 1. ETAPA
- SKLOPENÉ FASÁDY OBJEKTŮ-PROKÁZÁNÍ ODSTUPU
- VSTUPY DO OBJEKTU
- VĚZDY DO OBJEKTU
- OZNAČENÍ STAVEBNÍHO OBJEKTU
- OZNAČENÍ INŽENÝRSKEHO OBJEKTU
- STANOVISŤE PRO KOMUNÁLNÍ OOPAD
- MOBILIÁR

LEGENDA NAVRHOVANÝCH IS LEGENDA ZELEŇÉ

- KEŘE NAVRŽENÉ
- PODMŘENÉ SADOVÉ ÚPRAVY -S002
- STROMY NAVRŽENÉ
- PODMŘENÉ VZ SADOVÉ ÚPRAVY -S002
- STROMY STÁVAJÍCÍ
- STROM KACENÝ -
- VZ SAMOSTATNĚ POUŽITELNÉ
- PODMŘENÁ VZ S001



TISK 10.11.2021

Reviz	Číslo	Datum	Popis změny	Jméno	Podpis
	2010.2020	koordinace IS		Meštl, Pecka	
	2112.2020	Úprava konstrukce a IS ušlechťovací a stávkové práce	Pecka		
	15.12.2021	Úprava konstrukce a IS ušlechťovací a stávkové práce	Pecka		
	13.12.2021	Zpracování přílohy PŘ, SPOH, VAK, ladění díř: Pecka	Pecka		
	27.12.2021	Přílohy SPOH	Pecka		
	12.12.2021	Úprava přílohy SPOH pro VO	Pecka		
	13.12.2021	Úprava díř: pecka, 1.21.1.1.18	Pecka		

Investor	Generální projektant	Arch.Design s.r.o.
Sediva, s.s. Satorarova 23, 610 00 Brno IČ: 25946482	Architekt Zodpovědný projektant IHP / Vedoucí projektant Hlavní inženýr Arch.Design Hlavní architekt Arch.Design Akad. arch. z. Jana Hájeková	Satorarova 23 610 00 Brno IČ: 259 46 316 +420 541 426 911 www.archdesign.cz

Místo stavby	Projektant části PD	Arch.Design s.r.o.
k.u.2.území, lokalita Vlnčn.Šedva, Brno	Zodpovědný projektant Výzvěrný Rozhodčí	Satorarova 23 610 00 Brno IČ: 259 46 316 +420 541 426 911 www.archdesign.cz

Objekt	DŮR
OBYTNÝ SOUBOR ŠEDOVA - 1.ETAPA	05/2020

Část projektu	Stupeň dokumentace	Číslo
SITUACE	pro územní rozhodnutí	05/2020
KOORDINAČNÍ SITUACE - ČÁST 1	měřítko výkresu	1:400
	číslo výkresu	03.1

