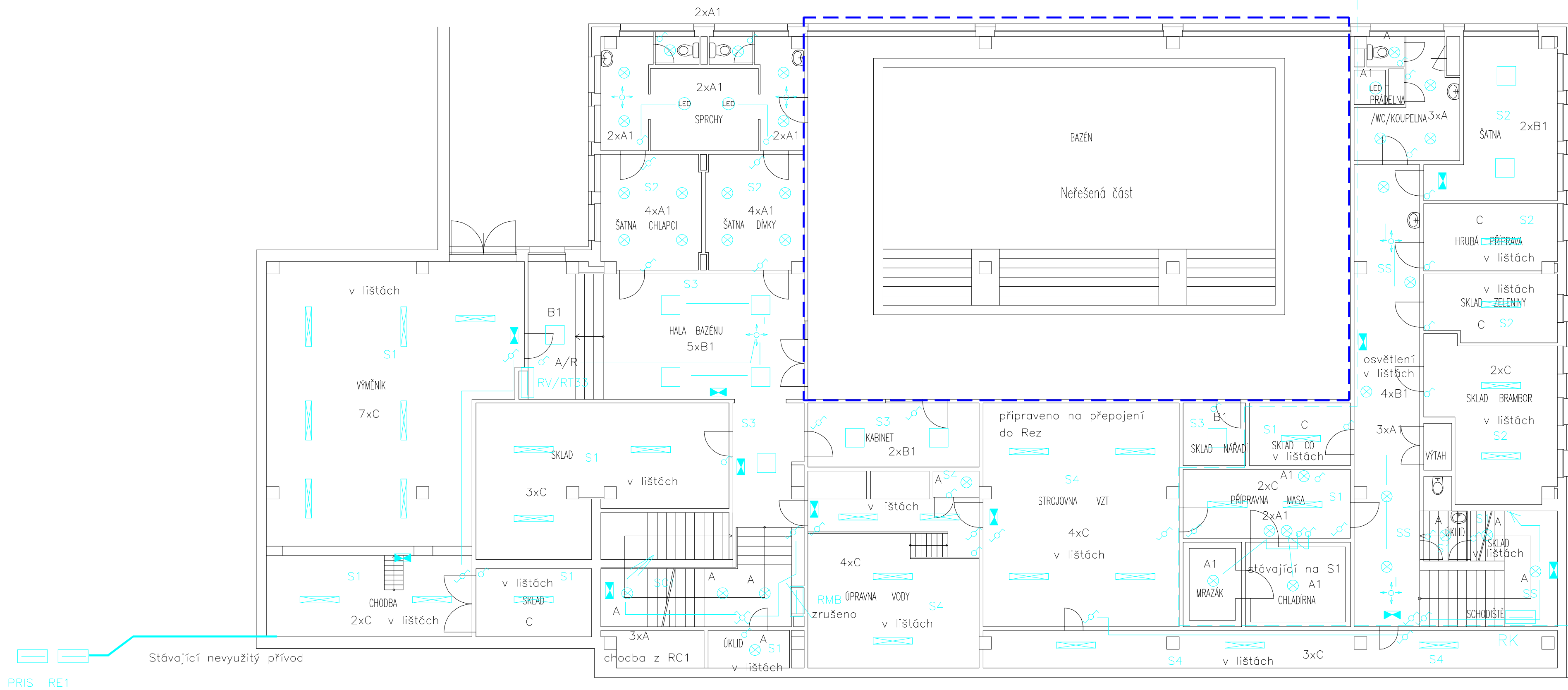
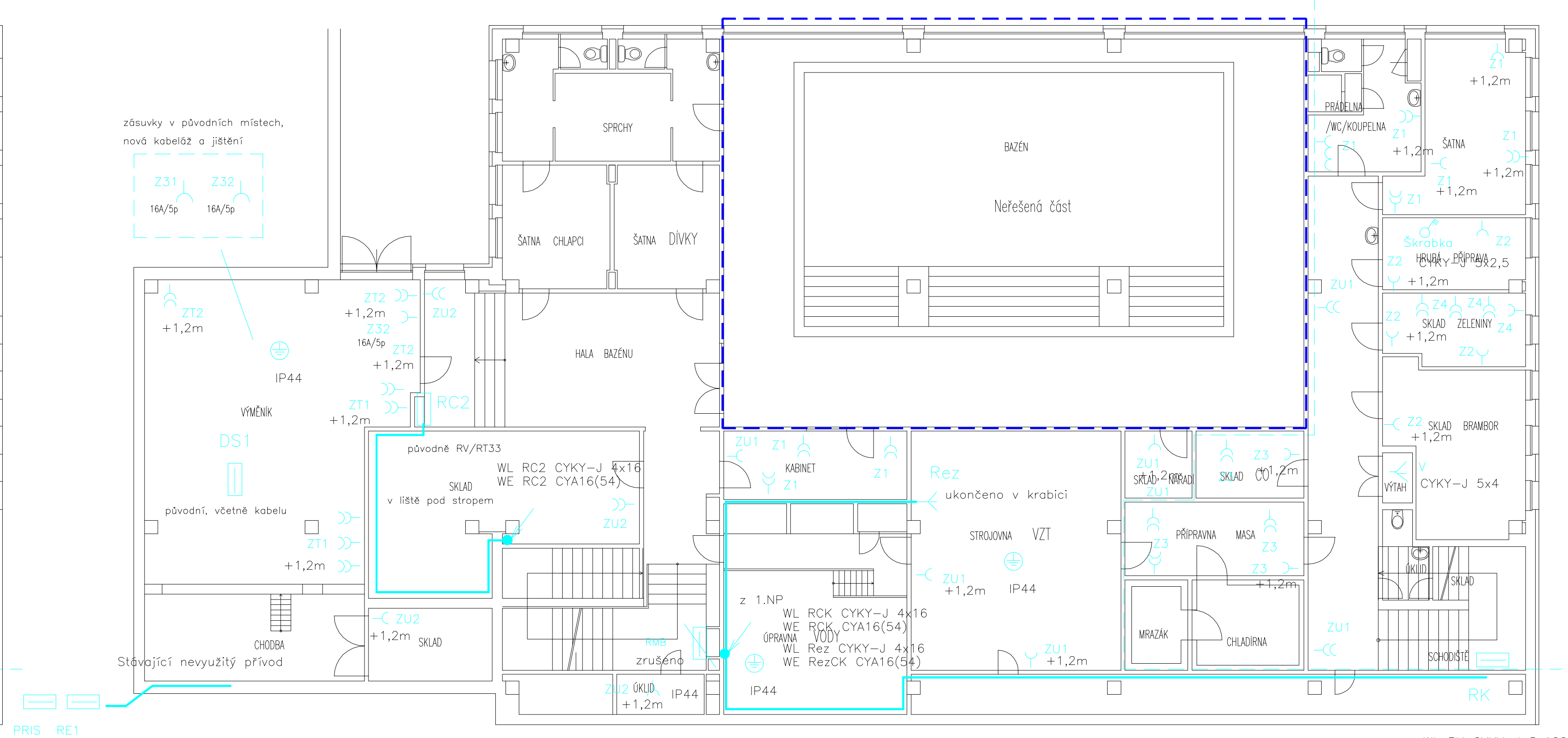


PAVILON C – PŮDORYS 1. PP M 1:100



PAVILON C – PŮDORYS 1. PP M 1:100



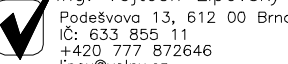
Rozvody z RK budou zapojeny na stávající jističe, koncové prvky vyměněny, rozvody osvětlení provedeny jako nové, zásuvkové vývody dle možnosti s ohledem na stávající kachlový obklad.
Po montáži bude provedeno přeznačení dle skutečnosti

LEGENDA SYMBOLŮ NN:

- PT Požární trasa
- Kabelová trasa
- Rozváděč
- Zemnicí bod, pospojování
- Zásuvky, vývody
- Požární čísla
- Vypínače
- Pohybový senzor
- Svítilno přisazené LED 36W, IP21, IK10
- Svítilno přisazené LED 17W IP21, se senzorem
- Svítilno přisazené LED 17W IP21
- Svítilno přisazené LED 17W IP44
- Svítilno přisazené 600x600, LED 34W IP21
- Svítilno přisazené LED 36W, IP65
- Svítilno nouzové LED 3W/45minut IP21, s piktoogramem
- Svítilno přisazené LED 63W, IP66, IK7

LEGENDA SYMBOLŮ SLP:

- Trasa SLP
- Rozváděč SLP
- Zásuvka SLP
- WiFi

Vypracoval:	Ing. Lipovský	
Projektant:	Ing. Lipovský	
Investor:	Statutární město Brno Odbor školství a mládeže MMB Dominikánské náměstí 196/1, 602 00 Brno	
Stavba:	Rekonstrukce NN a SV pavilonu "C" Waldorfské základní a mateřské školy Brno, Plovdivská 2572/8, 616 00 Brno p.č. 2373/51, 2373/60 a 2373/61 k.ú. Žabovřesky	
Obsah:	D.1.4 Elektroinstalace Situace NN – 1.PP	
Počet formátů:	8x A4	
Datum:	08/2021	
Stupeň:	DSP	
Měřítko:	1:100	
Číslo přílohy:	D1.4 21	