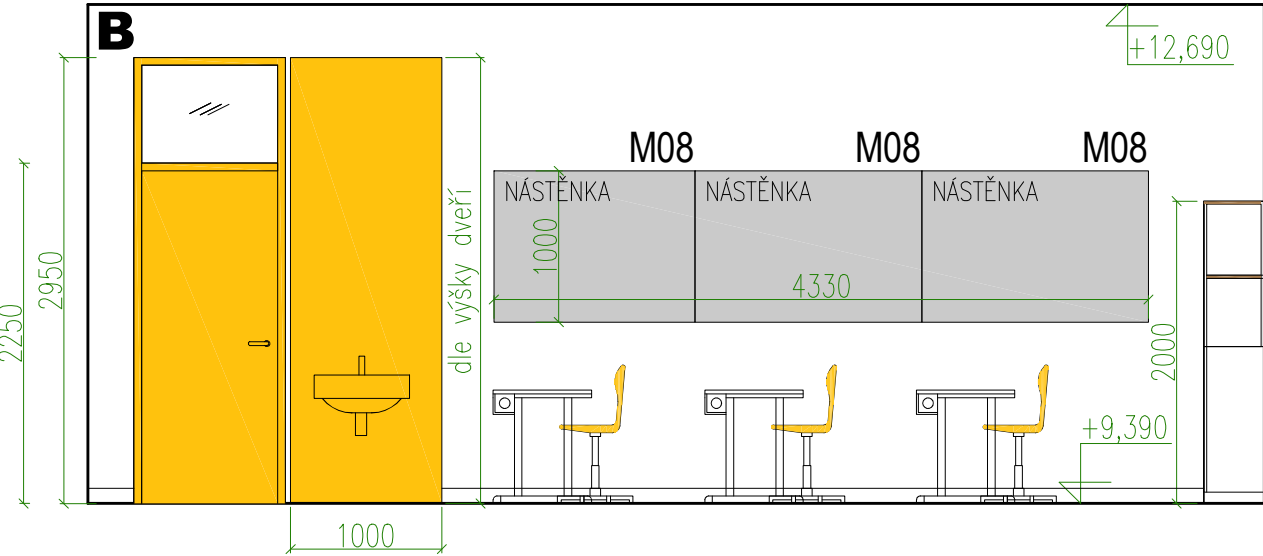
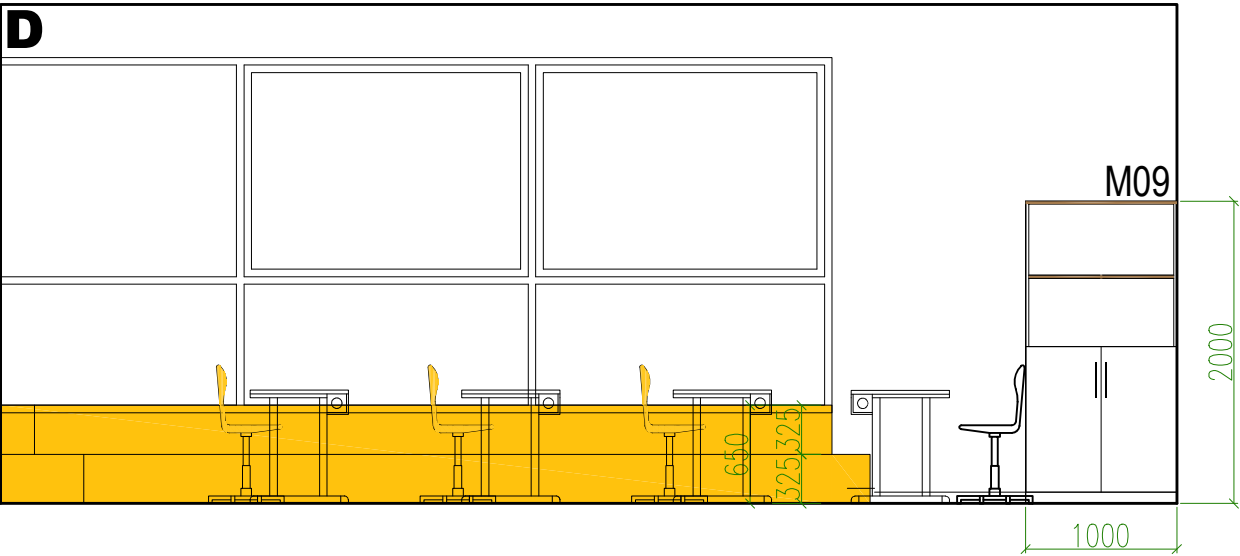
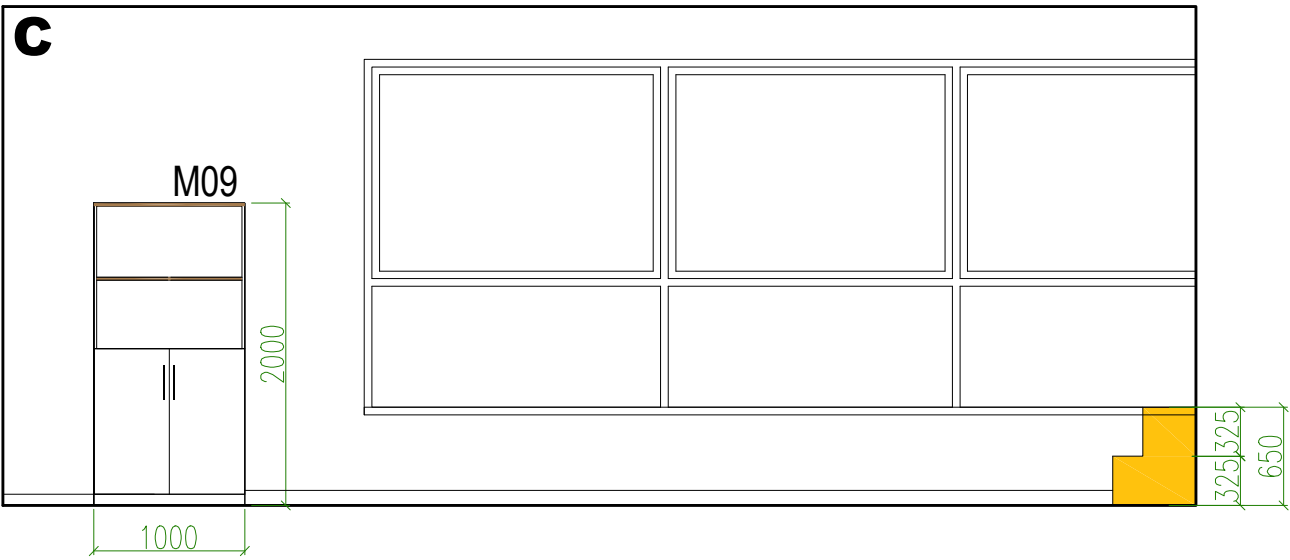
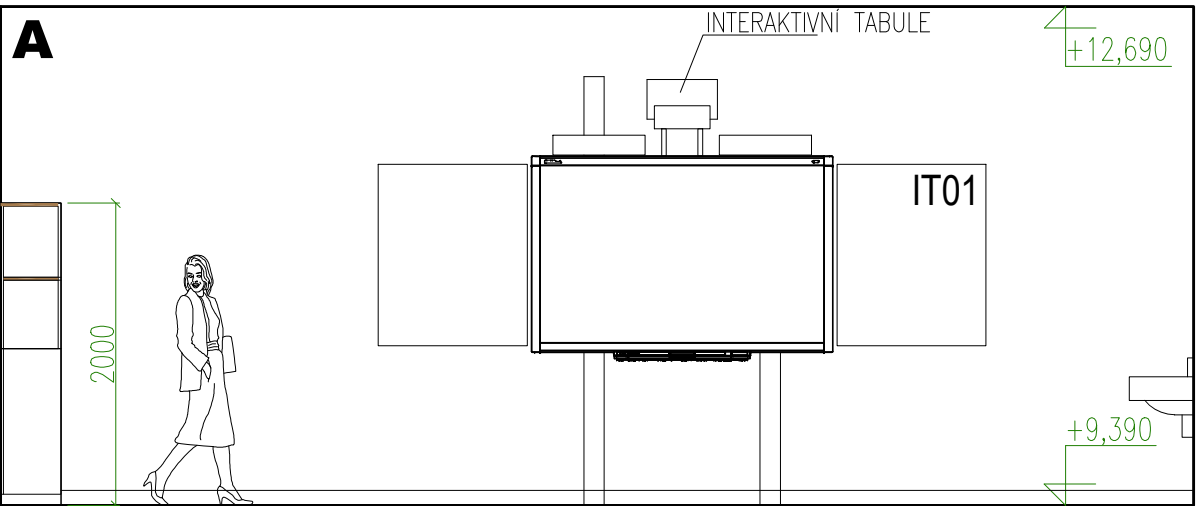
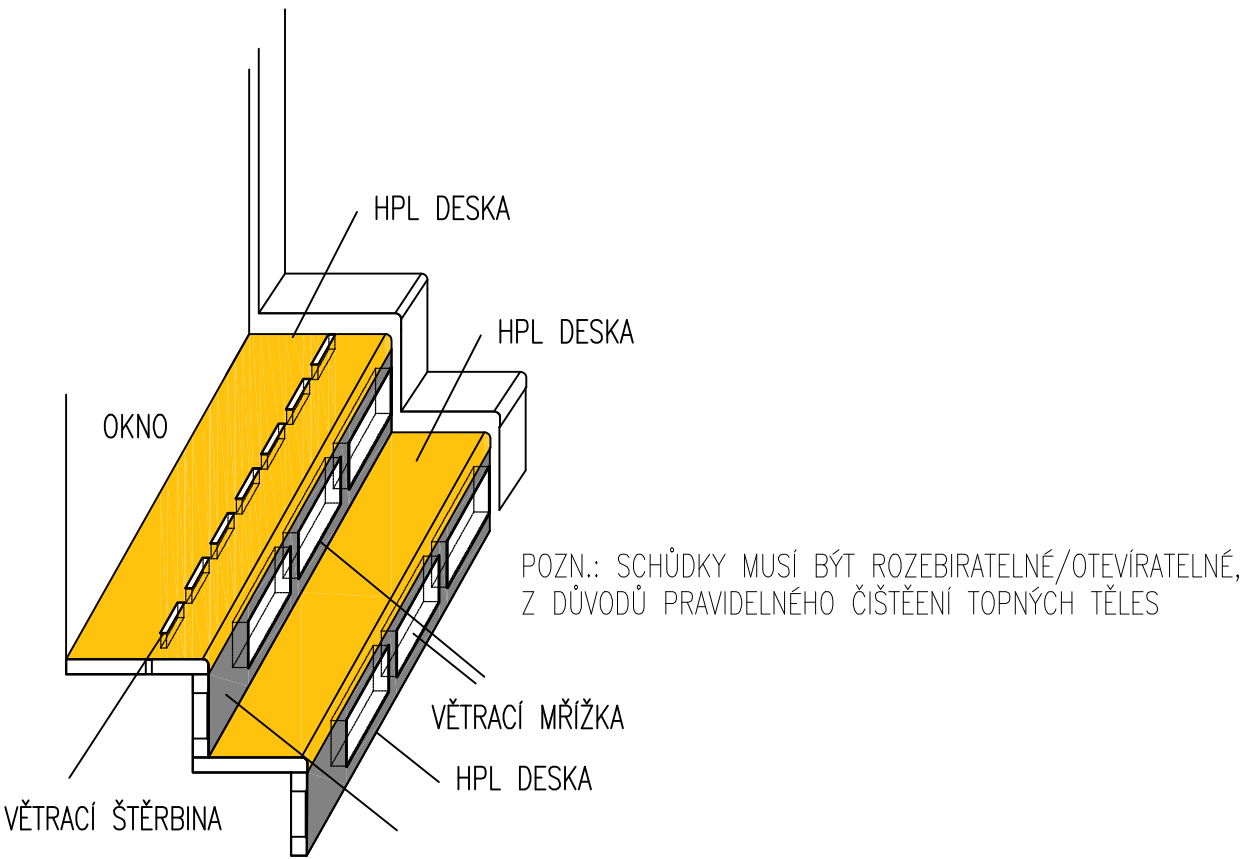
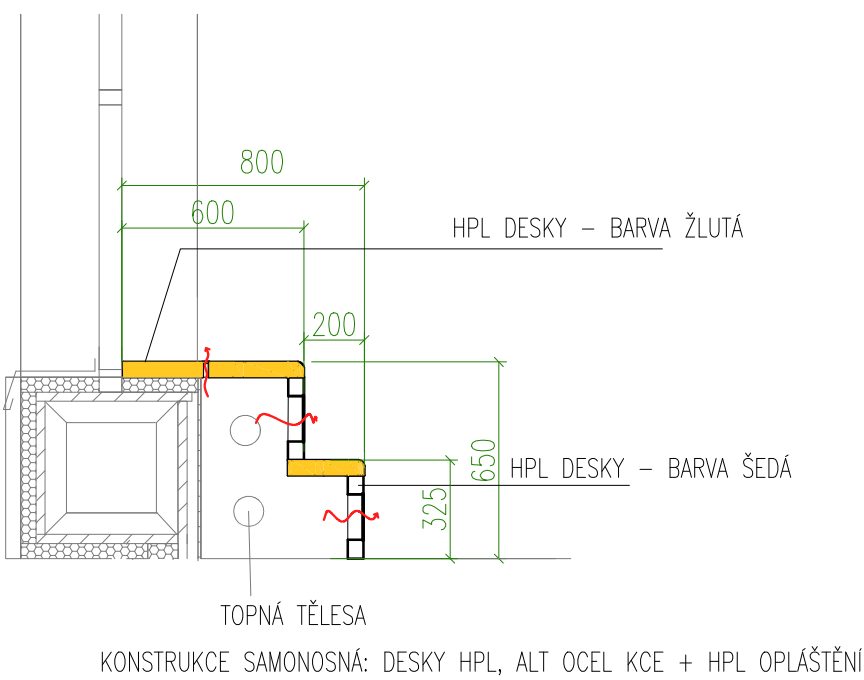
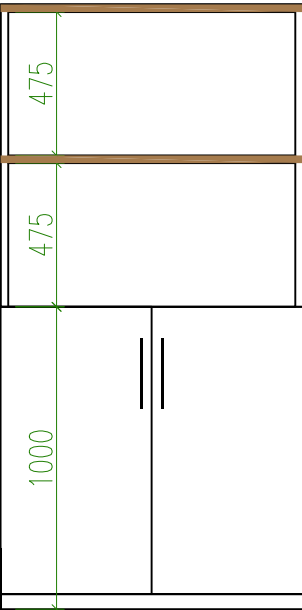
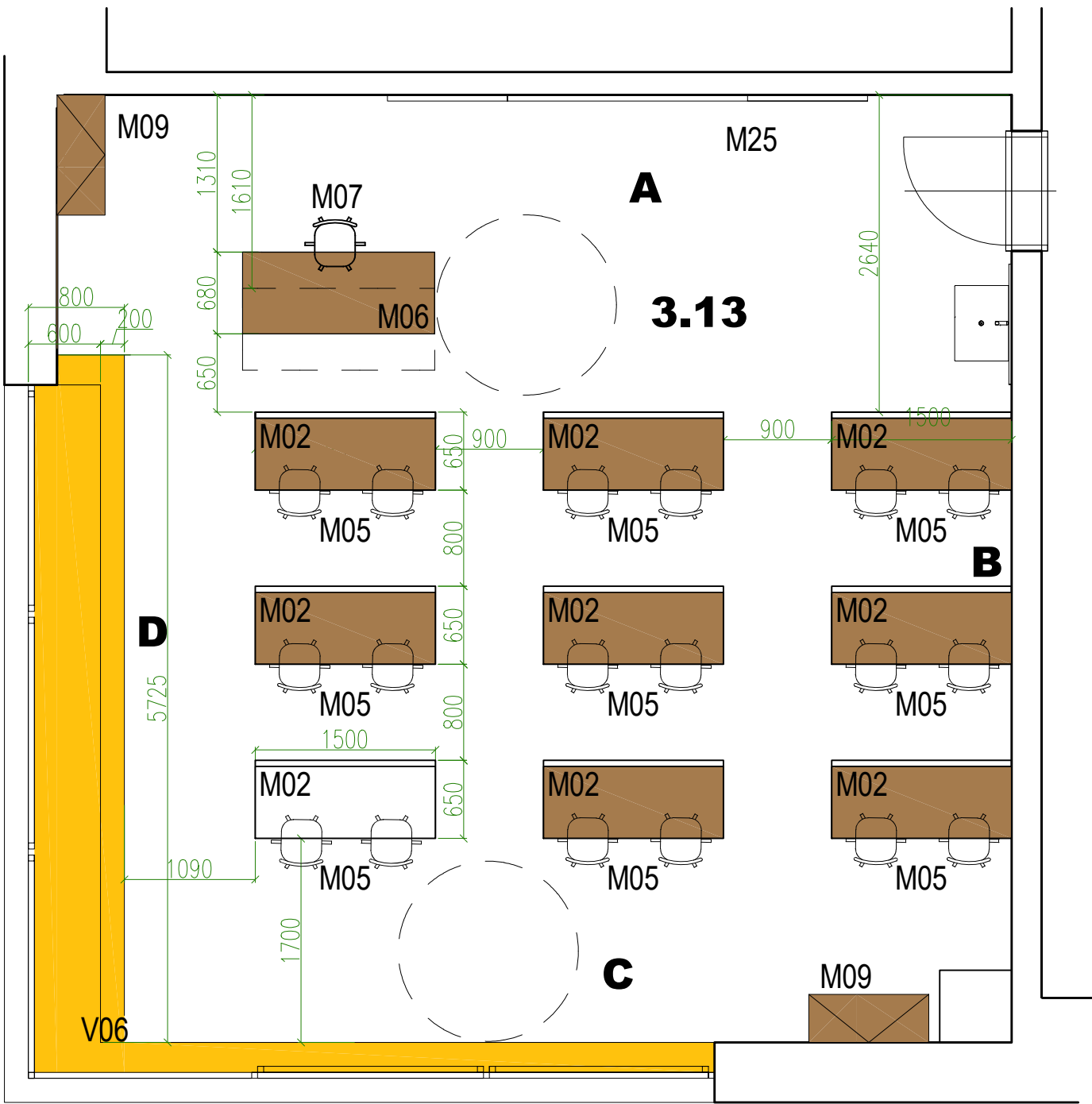


MÍSTNOST Č. 3.13 - JAZYKOVÁ UČEBNA

POHLEDY



PŮDORYS 1:50



POZNÁMKY:  
Před započítím stavby musí být ověřena kompatibilitnost stolů, techniky a stavební přípravy, dle vybraných dodavatelů, a případně dorešeno výrobní dokumentací.  
Tato dokumentace slouží pro účely PDS nejedná se o výrobní dokumentaci, rozměry je nutno na místě přeměřit. Jednotlivé materiály budou v rámci stavby vyzorkovány.

Vedoucí projektant:	Hlavní inženýr projektu:	Zodp. projektant dílu:	<b>PAM</b> ARCH	
Ing.arch. Robert Ševčík	ing. Aleš Drlý	Ing.arch.Adéla Hýlová	kancelář : Ječná 29a, 621 00 Brno info@pamarch.cz, http:// www.pamarch.cz	
		bc.Gabriela Šardická		
Stavebník:	MČ Brno - Slatina, Tilhonova 59, Brno Slatina 627 00	Formát:	*A4	
Místo stavby:	Přemyslovo nám.1, Brno Slatina	Datum:	01/2022	
Název stavby:	Přemyslovo nám. 1 - vybudování nových učeben, rekonstrukce stávajících	Účel dokumentace:	DPPS	
		Část:	D	
Stavební objekt:	SO 01	Díl:	D.1.1 - AI	
Obsah:	Interiér 3.13		měřítko:	č. výkresu:
			1:50	D.1.1-AI 12