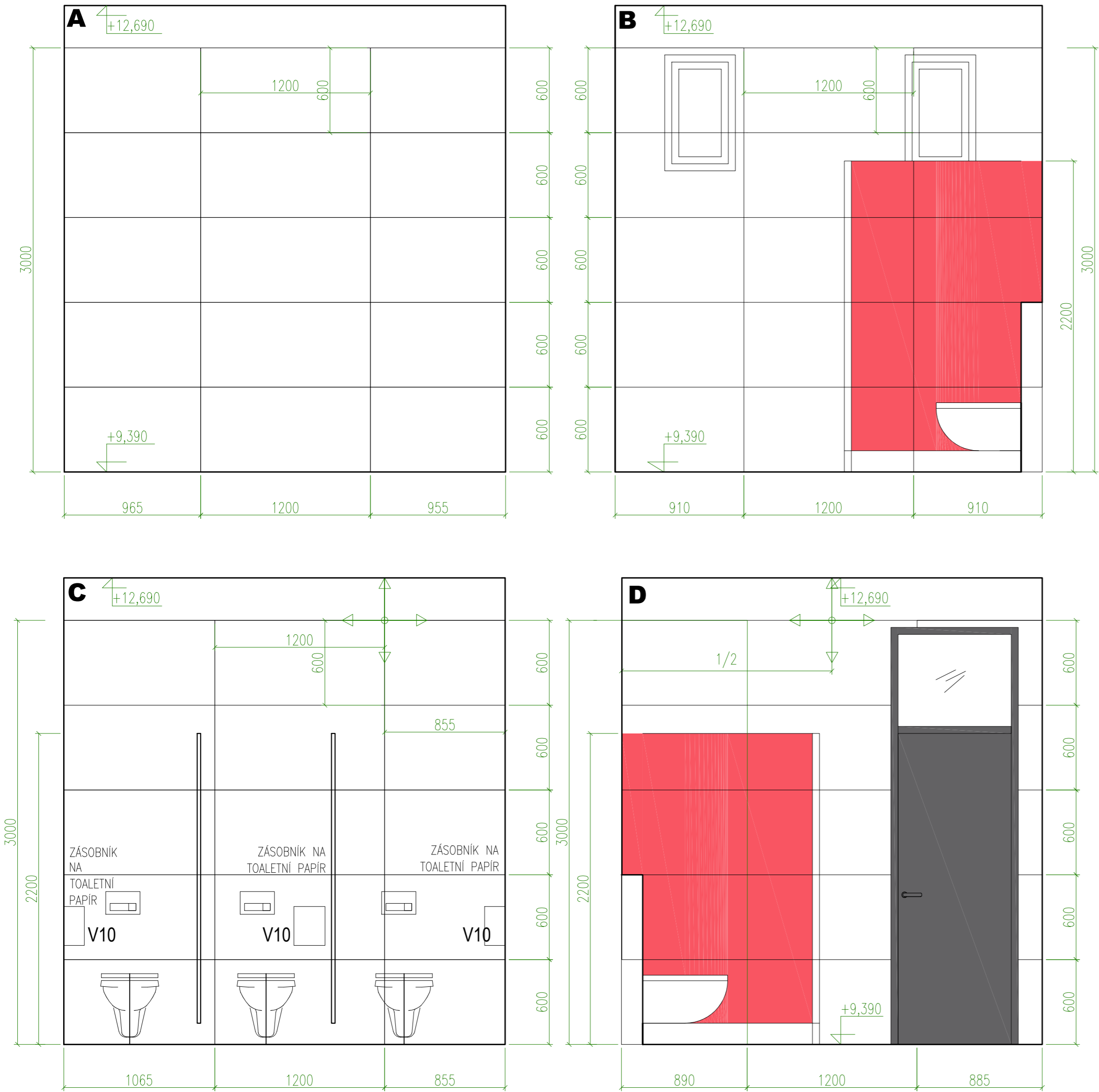
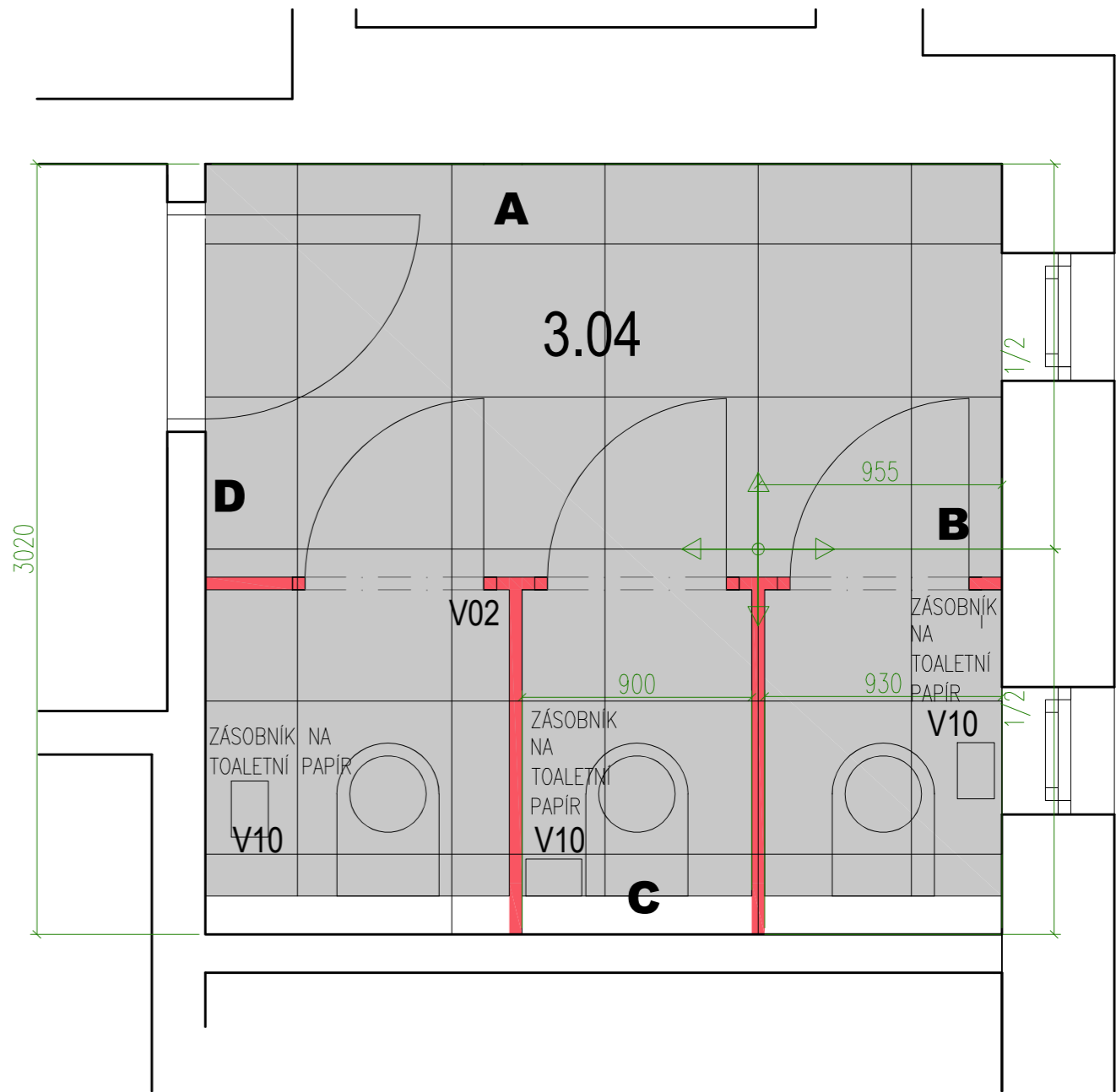


MÍSTNOST Č. 3.04

POHLEDY



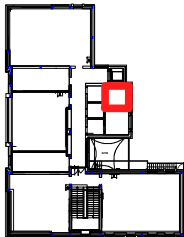
PŮDORYS 1:25



DLAŽBA TMAVĚ ŠEDÁ 600x600 mm
SPECIFIKACE VIZ VÝPIS POVRCHŮ

OBKLAD ŠEDOBÍLÁ 600x1200 mm
SPECIFIKACE VIZ VÝPIS POVRCHŮ

POZN. ZÁSOBNÍK HYGIENICKÝCH SÁČKŮ UMÍSTIT POBLÍŽ ZÁSOBNÍKU NA TOALETNÍ PAPIR



Vedoucí projektant:	Hlavní inženýr projektu:	Zodp. projektant dílu:	PAM ARCH kancelář : Ječná 29a, 621 00 Brno info@pamarch.cz, http:// www.pamarch.cz	
Ing.arch. Robert Ševčík	ing. Aleš Drlý	Ing.arch.Adéla Hýlová	bc.Gabriela Šardická	
Stavebník:	MČ Brno - Slatina, Tílhonova 59, Brno Slatina 627 00	Formát:	*A4	
Místo stavby:	Přemyslovo nám.1, Brno Slatina	Datum:	01/2022	
Název stavby:	Přemyslovo nám. 1 - vybudování nových učeben, rekonstrukce stávajících	Účel dokumentace:	DPPS	
Stavební objekt:	SO 01	Část:	D	
Obsah:	Interiér 3.04		Díl:	D.1.1 - AI
		měřítko:	č. výkresu:	
		1:25	D.1.1 - AI 04	