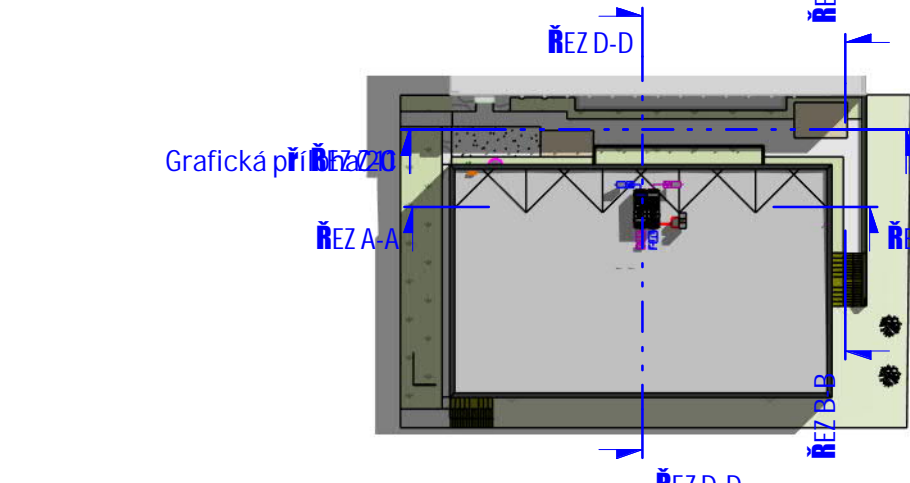
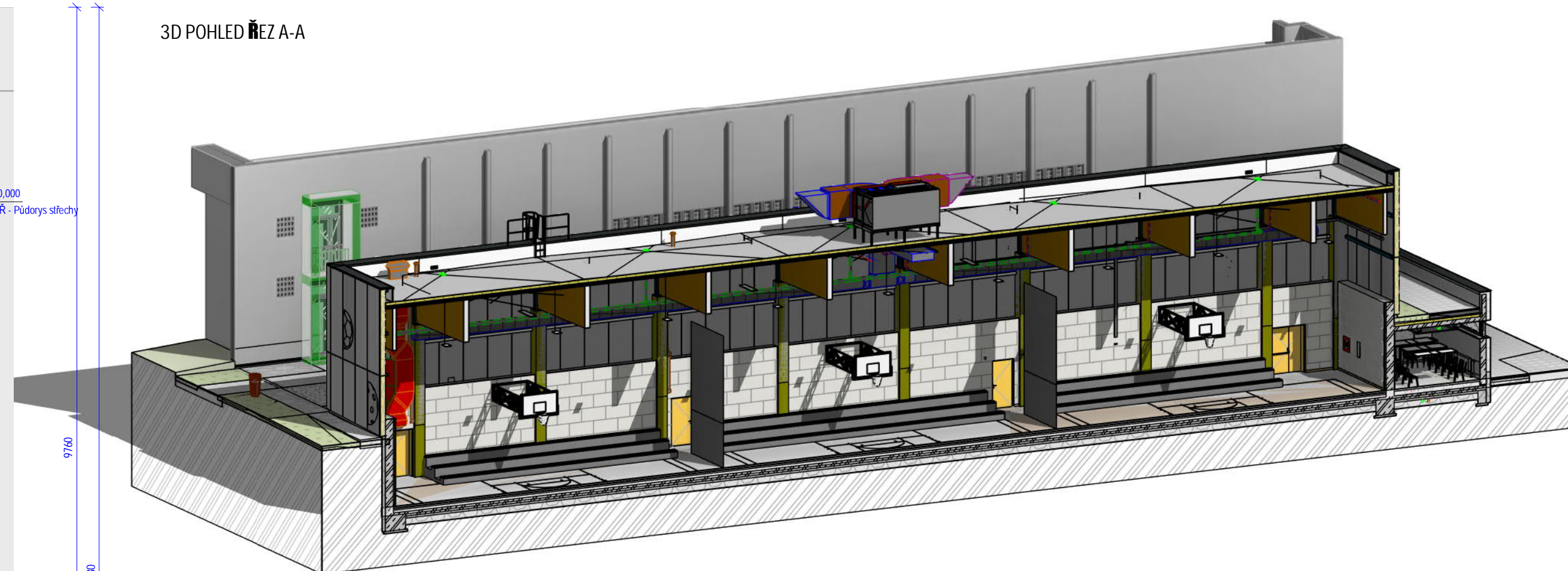
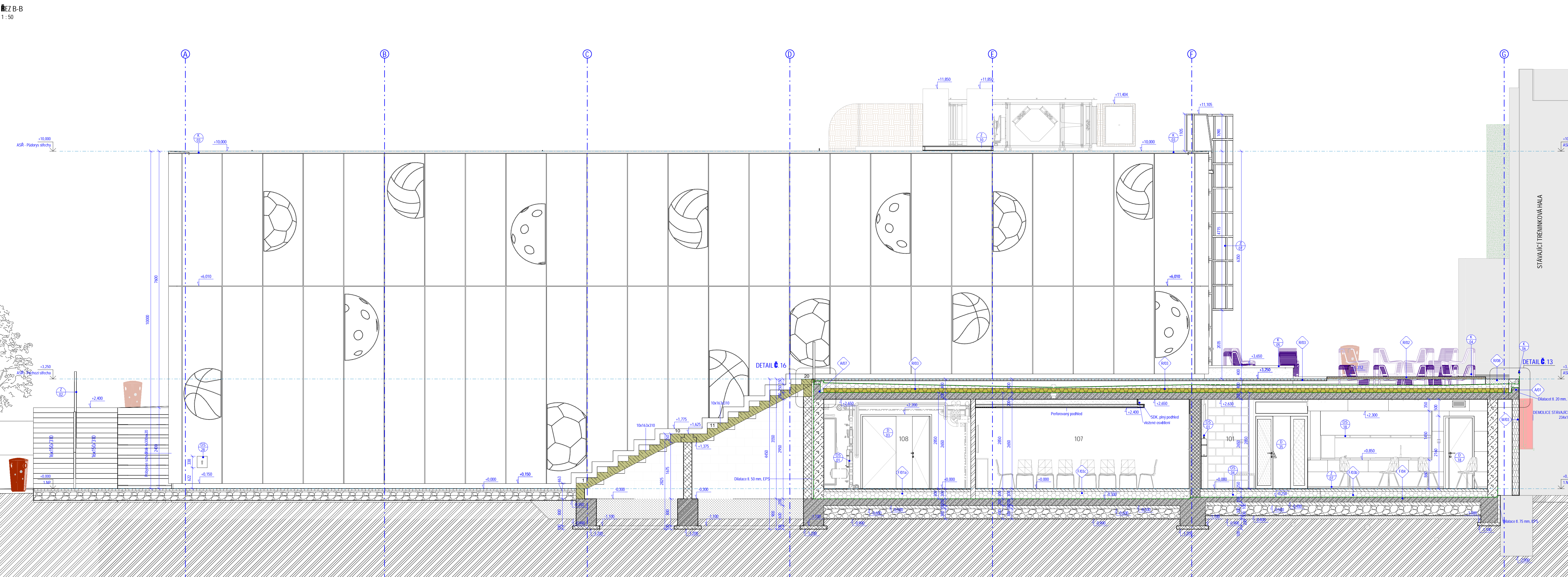


#### SOUVISEJÍCÍ PODKLADY

- Výpis sídlobu konstrukcí viz. část dokumentace D.1.1.00
- Výpis ověn a vrat viz. část dokumentace D.1.1.401
- Výpis oken a prosklených stěn viz. část dokumentace D.1.1.402
- Výpis zeleňdých výrobků viz. část dokumentace D.1.1.403
- Výpis ostatních výrobků viz. část dokumentace D.1.1.404
- Výpis klempířských výrobků viz. část dokumentace D.1.1.405
- Detaily viz. část dokumentace D.1.1.500



POZNÁMKY

[illegible]

0.000 = 259.200 m.p.m

generalni projektant

Ateller 99 S.r.l.

A99

812 00 (410)

architekt: Dimerse V.O.S.

HIP	Ing. Marek Wt3
wpł. projektant	Ing. Marek Wt3

ved. projektant	Ing. Marie Kudělková
stavebník	Statutární město Brno, Dominik

## Tréninková hala pro

Prerubnikova Natalia pr

nazew starby

objekt \_\_\_\_\_

442

---

název dokumentu

8180 pare

---

231376

dan

2001

1992

---

6180 JI

500 ym