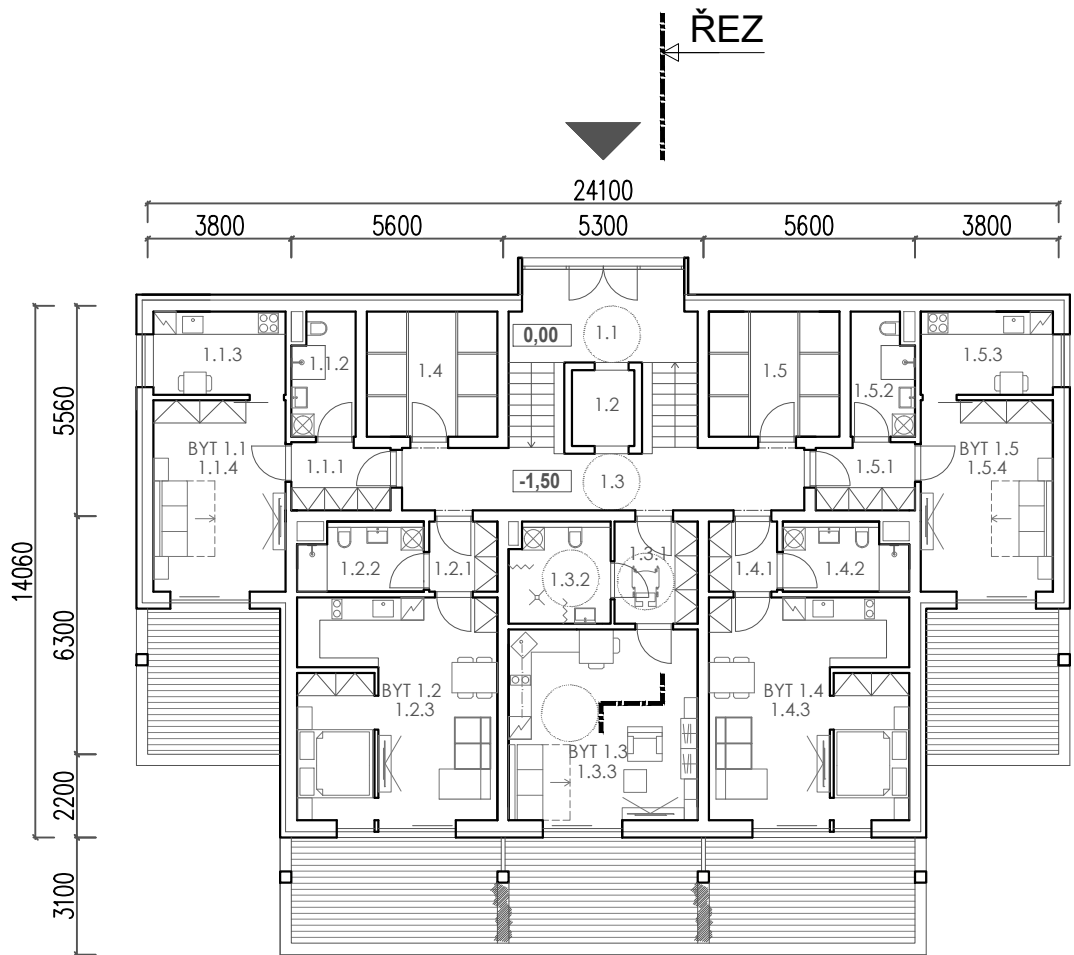


PŮDORYS 1.PP
13 GARÁŽOVÝCH STÁNÍ

LEGENDA MÍSTNOSTÍ

OZN.	POPIS	m²
-1.1	Schodišřový prostor	14,1
-1.2	Výtah	3,3
-1.3	Chodba	8,7
-1.4	Garáž	325,0



PŮDORYS 1.NP - MALÉ BYTY

LEGENDA MÍSTNOSTÍ

OZN.	POPIS	m²
1.1	Schodišřový prostor	13,4
1.2	Výtah	5,0
1.3	Chodba	17,3
1.4	Sklepní koje 6x	11,4
1.5	Sklepní koje 6x	11,4
Byt 1.1 1+1		Σ 35,4
1.1.1	Předsíň	4,7
1.1.2	Koupelna	5,3
1.1.3	Kuchyně	7,7
1.1.4	Obýřvací pokoj	17,7

Byt 1.2 1+kk	Σ 40,3
1.2.1 Předsíň	3,3
1.2.2 Koupelna	5,7
1.2.4 Obývací pokoj + kk	31,3
<hr/>	
Byt 1.3 1+kk ZTP	Σ 38,1
1.3.1 Předsíň	5,9
1.3.2 Koupelna	7,0
1.3.3 Obývací pokoj +kk	25,2

Byt 1.4 1+kk	Σ 40,3
1.4.1 Předsíň	3,3
1.4.2 Koupelna	5,7
1.4.3 Obývací pokoj + kk	31,3
Byt 1.5 1+1	Σ 35,4
1.5.1 Předsíň	4,7
1.5.2 Koupelna	5,3
1.5.3 Kuchyně	7,7
1.5.4 Obývací pokoj	17,7



PROJEKTANT :

ATELIÉR ZLÁMAL
VÍDEŇSKÁ 13, 639 00 BRNO
TEL. : 54321 0571, E-mail: atelier@atelier-zs.cz
ING. ARCH. TOMÁŠ ZLÁMAL

OBJEDNATEL: STATUTÁRNÍ MĚSTO BRNO

PROJEKT : OBJEMOVÁ STUDIE LOKALITY KAMENNÝ VRCH II, 1. ETAPA

OBSAH: BYTOVÝ DŮM A1; PŮDORYS 1.PP, 1.NP

MÍSTO : NOVÝ LÍSKOVEC, BRNO

ÚČEL : URBANISMUS, NÁVRH STAVEB

DATUM : 09/2020

MĚŘÍTKO: 1:200

VÝKR. ČÍSLO : A1.01