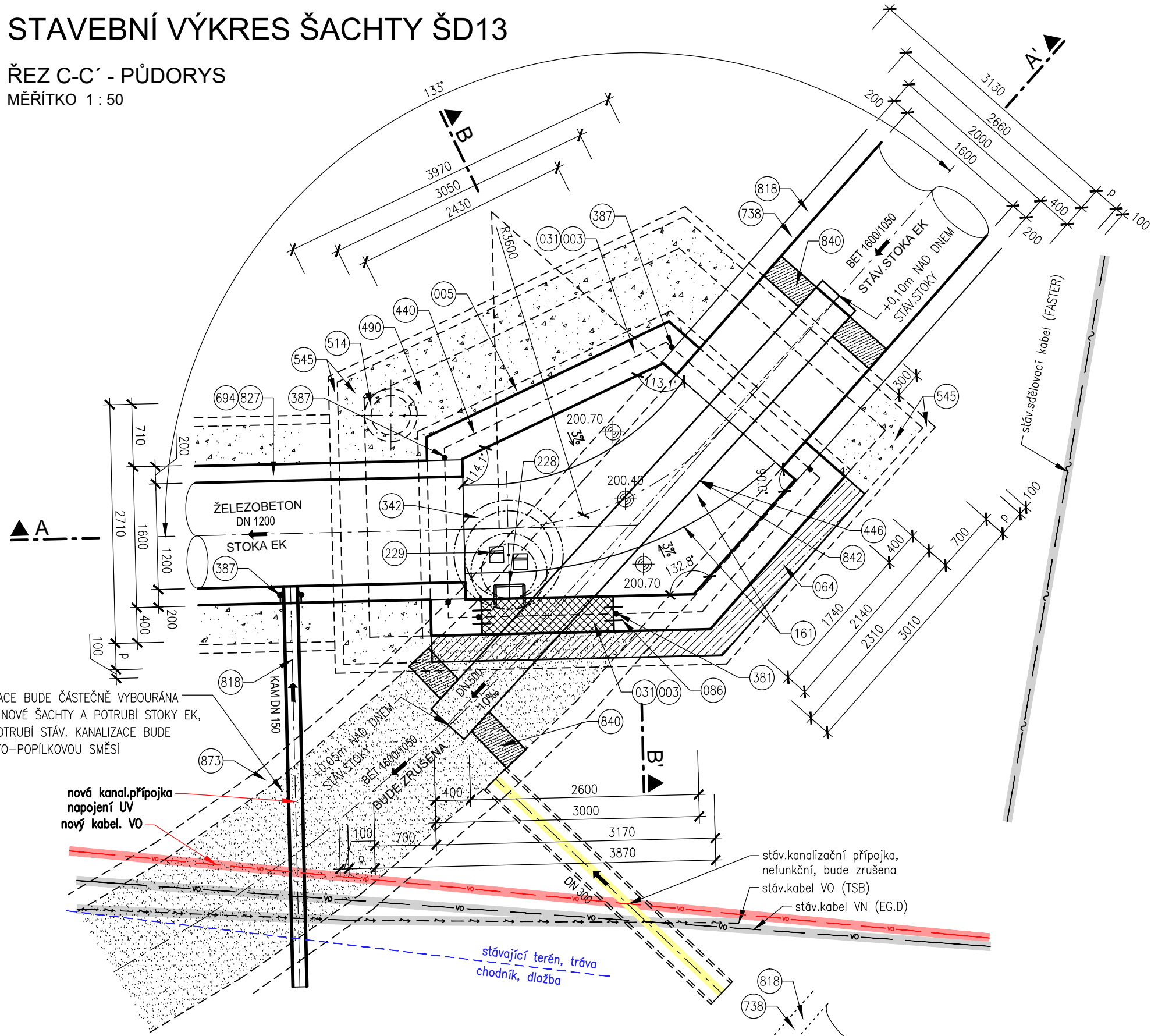
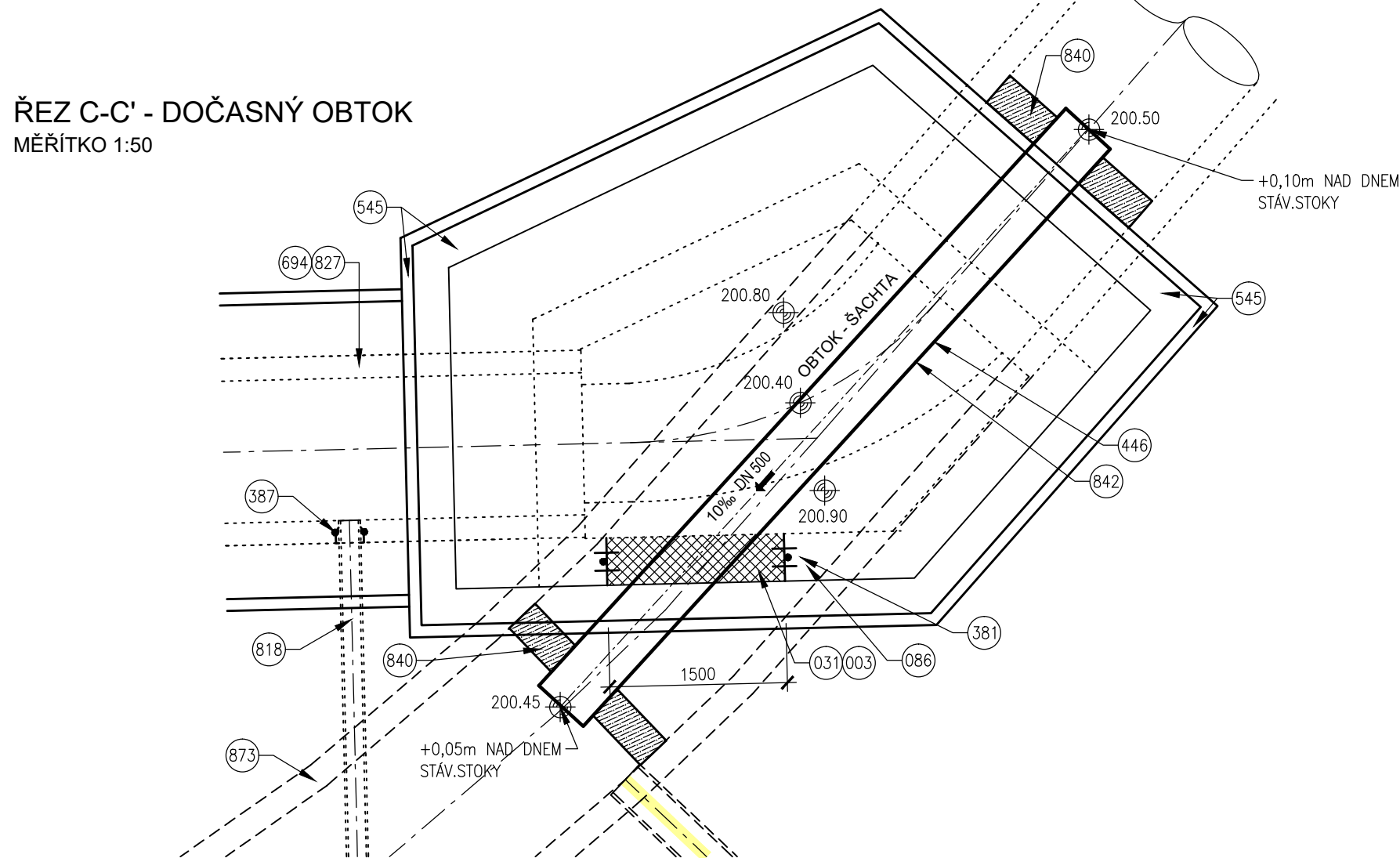


STAVEBNÍ VÝKRES ŠACHTY ŠD13

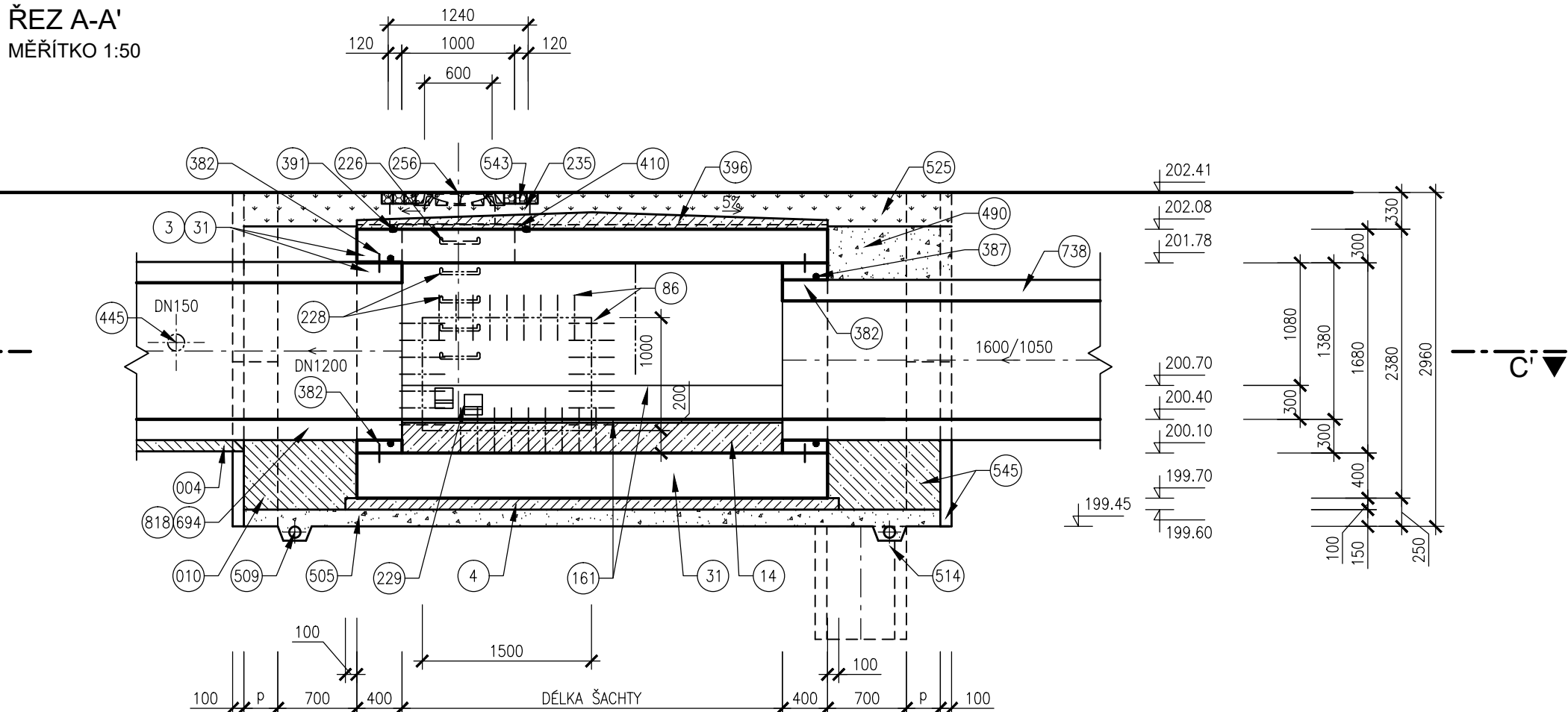
ŘEZ C-C' - PŮDORYS
MĚRITKO 1:50



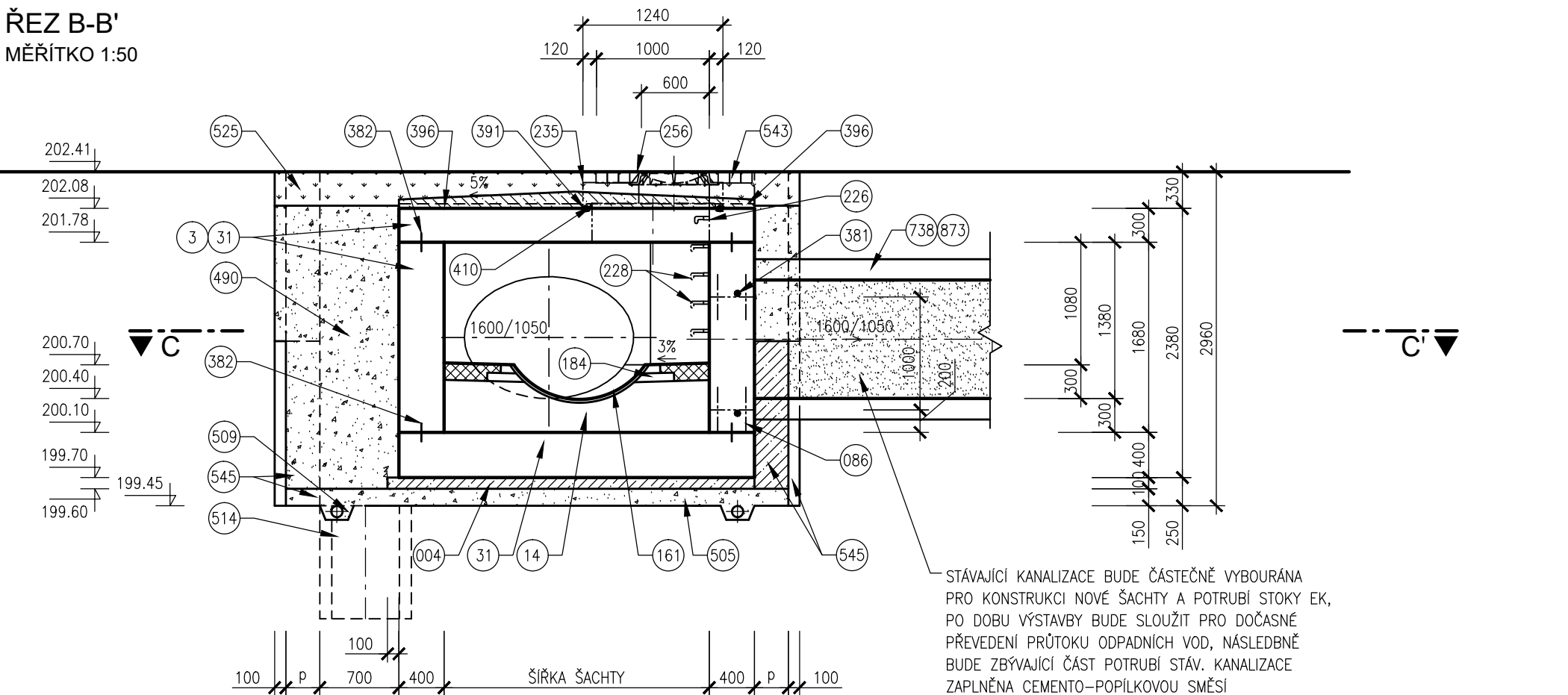
ŘEZ C-C' - DOČASNÝ OBTOK
MĚRITKO 1:50



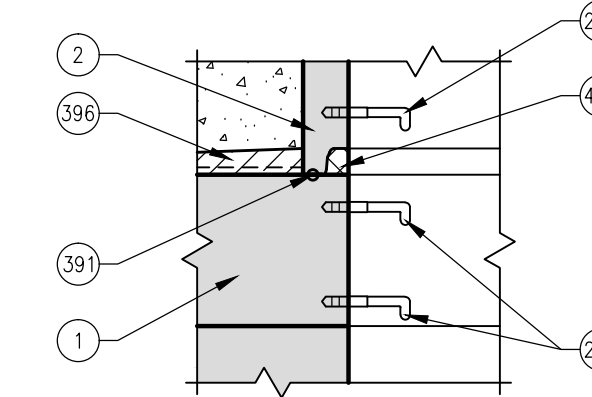
ŘEZ A-A'
MĚRITKO 1:50



ŘEZ B-B'
MĚRITKO 1:50



DETAIL NAPOJENÍ MONOLITICKÉ
A PREFABRIKOVANÉ ČÁSTI



POZNÁMKY

- POKLAP** U POJÍŽDĚNÉ ŠACHTY BUDE OSAZEN KANALIZAČNÍ LITINOVÝ POKLAP TŘÍDY D400 – VZOR BRNO, U ŠACHET OSAZENÝCH V NEZPEVNĚNÝCH KRAJINÍCH BUDE OSAZEN POKLAP TŘÍDY D400, V ZELENÝCH, NEPOJÍŽDĚNÝCH A NEZPEVNĚNÝCH PLOCHÁCH BUDE OSAZEN LITINOVÝ NEBO NEKOVOVÝ POKLAP TŘÍDY A15 DOPLŇENÝ DVOJŘÁDKEM Z ŽULOVÝCH KOSTEK, KTERÝ BUDE VYTAŽENÝ O CCA 0,10m NAD ÚROVEŇ NÁVRŽENÉHO TERÉNU. V MÍSTĚ PŘISÁVÁNÍ/ÚNIKU VZDUCHU (SKLUZY, NÁDRŽE MIMO OLK, SPLÁŠKOVÉ A JEDNOTNÉ SÍŤE) BUDOU POKLAPY ODVĚTRÁVANE, V OSTATNÍCH PŘÍPADECH BUDOU POKLAPY NEVĚTRÁVANE.
- POVRCHY** VEŠKERÉ NOVÉ POVRCHY DOTČENÉ STAVBOU BUDOU PROVEDENY AŽ V RÁMCI SO 100, V RÁMCI STAVBY KANALIZACE A SOUVISEJÍCÍCH OBJEKTŮ BUDE PROVEDEN PROVIZORNÍ ZÁSYP VHDNÝM RECYKLÁTEM BEZ CIHELNÝCH ÚLOMKŮ (BUDOUCÍ ZPEVNĚNÉ PLOCHY) NEBO ZEMINOU (BUDOUCÍ ZATRAVNĚNÉ PLOCHY). VEŠKERÉ OSTATNÍ POVRCHY MIMO SO 100 BUDOU UVEDENY DO PŮVODNÍHO STAVU.
- PODSYP** MATERIÁL PODSYPU JE NAD HLADINOU PODZEMNÍ VODY ŠTERKOPÍSEK, POD HLADINOU PODZEMNÍ VODY HRUBÉ DRACENÉ KAMENIVO FRAKCE 32/63.
- ODVODNĚNÍ** STAVEBNÍ JÁMY SE VYBUDUJE U JAM, KDE JE ZÁKLADOVÁ SPÁRA POD HLADINOU PODZEMNÍ VODY.
- TĚSNĚNÍ** VNITŘNÍ SPÁRY A TĚSNĚNÍ ŠACHTOVÝCH SPOJŮ BUDOU PŘI VÝSTAVĚ KANALIZAČNÍCH ŠACHET VYMAZANÉ VHDNÝM MALTOVÝM SMĚSÍ (NAPŘ. ERGELIT).

SO 331 REKONSTRUKCE DEŠŤOVÉ KANALIZACE UL. ZÁBRDOVICKÁ

D.1.9 PDPS

SOUŘADNICOVÝ SYSTÉM S-JTSK: VÝŠKOVÝ SYSTÉM BPV

OBJEDNATEL NOVÁ ZBROJOVKA, s.r.o. Vladislavova 1390/17, 110 00 Praha 1		NOVÁ ZBROJOVKA	
---	--	----------------	--

HLAVNÍ PROJEKTANT PK OSSENDORF s.r.o. Tomešova 1, 602 00 BRNO		PŘÍKLADOVÁ KANALIZACE OSSENDORF BRNO	
HLAVNÍ INŽENÝR PROJEKTU	ING. NYKODYM	ČÍSLO ZÁKÁZKY	2019-187
VEDOUcí PROJEKTU	ING. NOHEL	COPOVĚDNÁ SKUPINA	ATELIER III

ZOOP. PROJEKTANT	ING. FILIP KLIMŠA	AQUATIS	
VYPRACOVAL	ING. FILIP KLIMŠA		
KONTROLOVAL	ING. ONDŘEJ PAVLÍK, Ph.D.		
KRAJ JIHOMORAVSKÝ	KAT. ÚZ. ZÁBRDOVICKÉ ŽEBENICE		
AKCE/STAVBA ÚPRAVA TT ZÁBRDOVICKÁ, DOPRAVNÍ NAPOJENÍ ULICE ŠÁMALOVY D.1.9 - STAVEBNÍ ČÁST D.1.9 - OSTATNÍ STAVEBNÍ OBJEKTY		DATA	10/2022
STAVEBNÍ VÝKRES ŠACHTY ŠD13		FORMAT	A2 + 430
		STUPEŇ PD	PDPS
		ČÍSLO ZÁKÁZKY	121229A
		MĚRITKO	1:50
		ČÍSLO PÁŘE	05.8