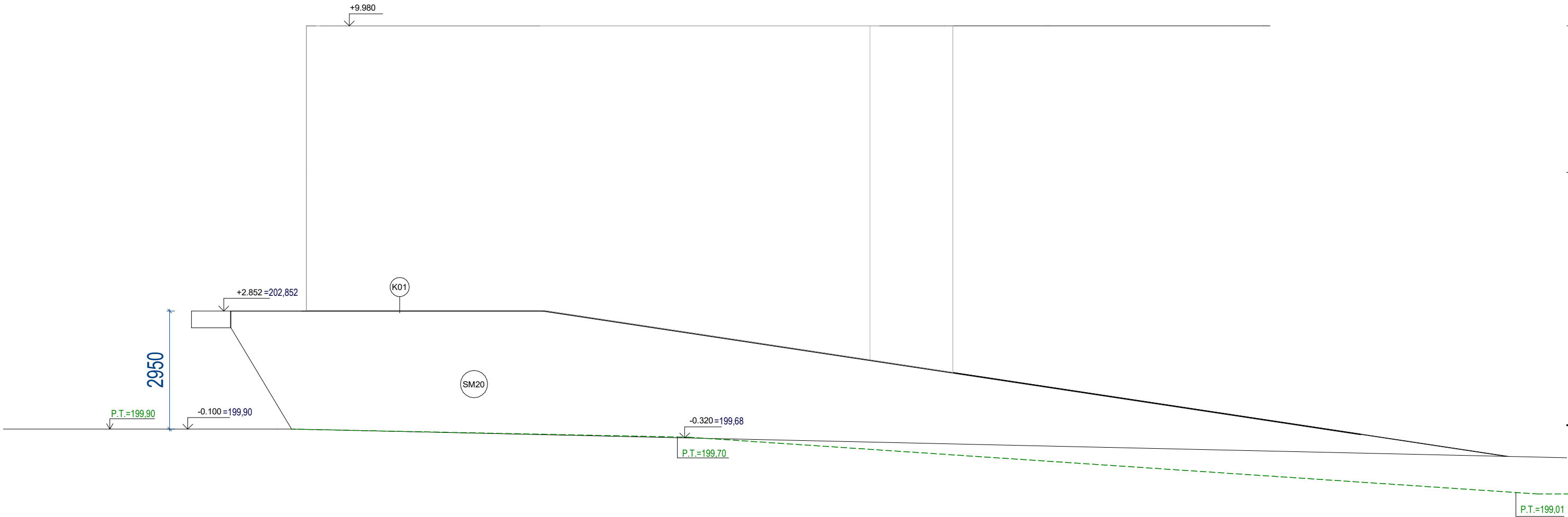
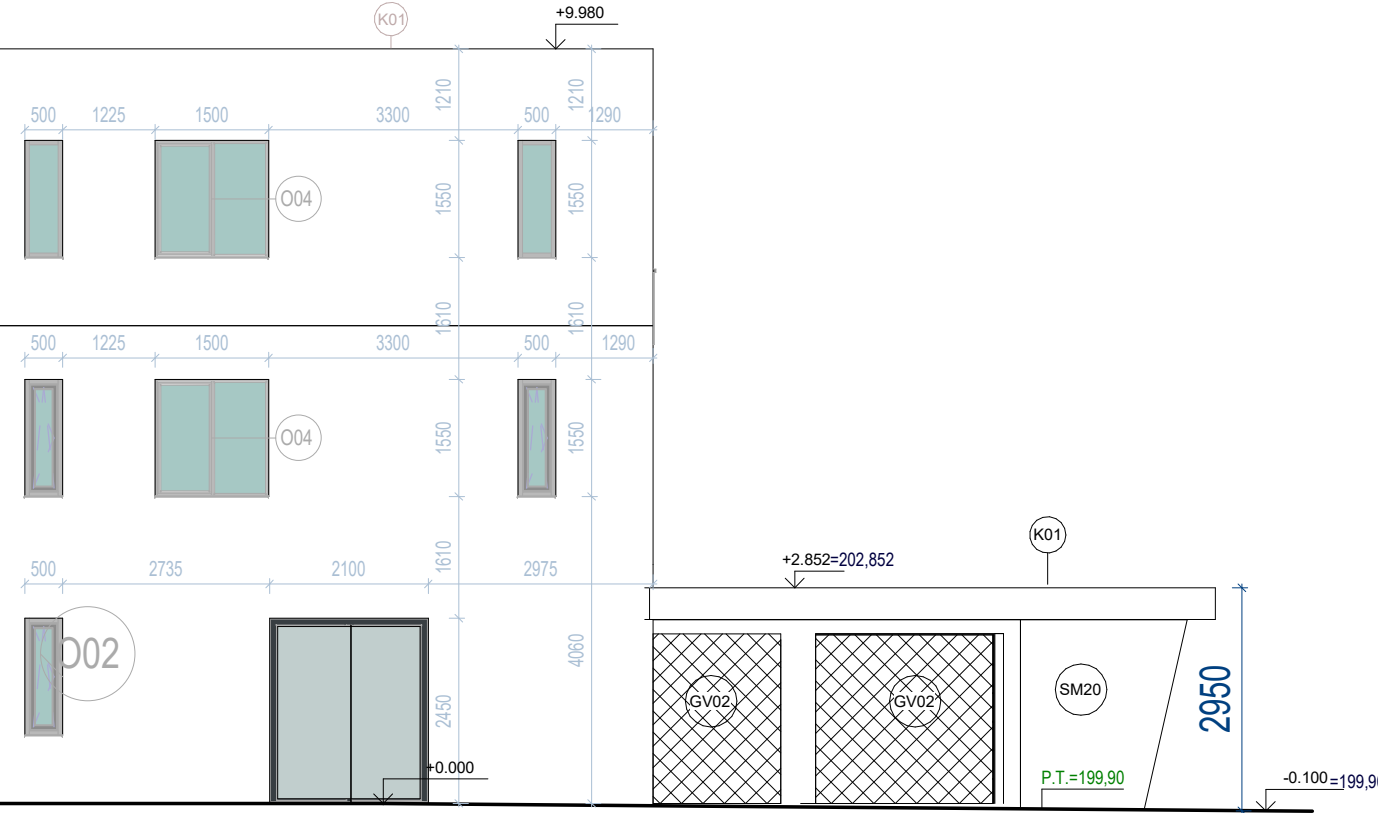


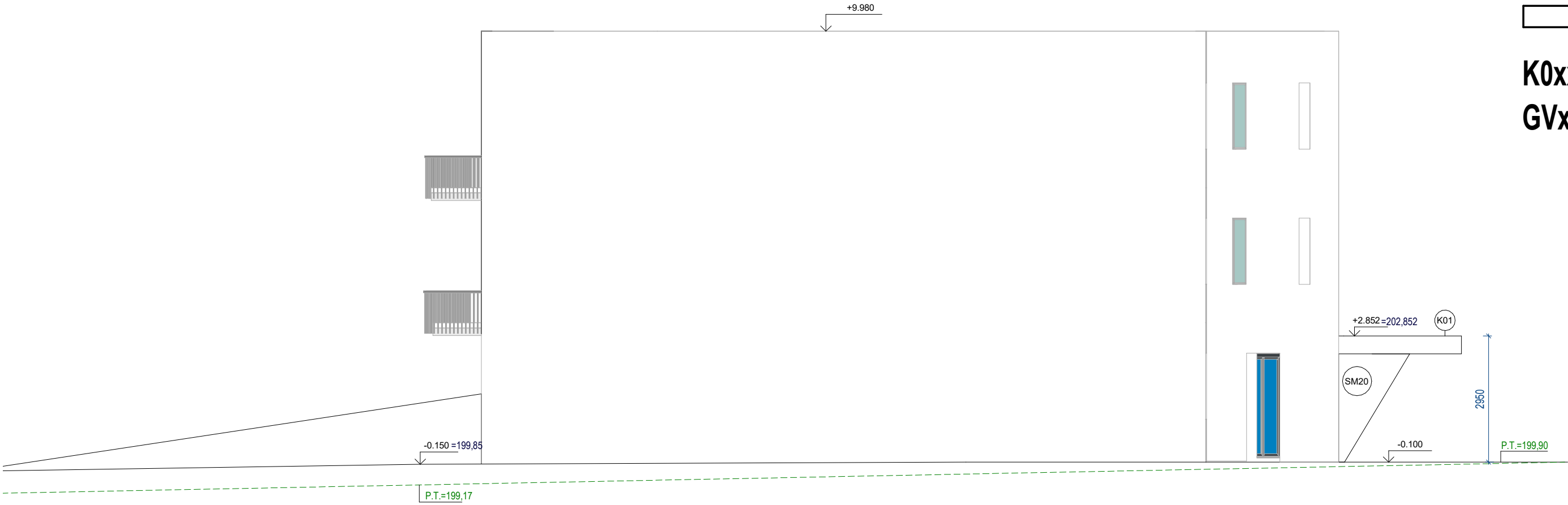
POHLED JIŽNÍ



POHLED ZÁPADNÍ



POHLED SEVERNÍ



Legenda materiálů

 SM20 Železobetonová stěna- vodostavební beton, bílá vana tl.300 mm

K0xx výpis klempířských výrobků-barva šedočerná

GVxx výpis garážový vrat

Poznámka

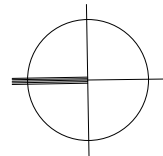
Dokumentace pro provádění stavby dle přílohy č.13 k vyhlášce č. 499/2006 Sb., (novela 2018) nenahrazuje realizační a dílenskou dokumentaci, kterou je povinen zpracovat dodavatel stavby.

Dodavatel stavby je povinen veškeré stavební úpravy včetně rozměrů a počtu prvků konfrontovat se skutečným stavem stavby. Dodavatel stavby je povinen mezi sebou jednotlivé profese včetně požárního řešení koordinovat- např. drážky pro instalace, prostupy pro instalace..., především VZT, ZTI, Elektroinstalace, **jedná se především o veškeré prostupy ŽB konstrukcemi!!**

Pro všechny zařízení předměty bude nutné v SDK příčkách instalovat výztuhy

Veškeré stavební práce budou prováděny dle technologických postupů použitých materiálů. Technické specifikace jednotlivých materiálů nebo výrobků jsou uvedeny v knize specifikací.

±0,000=200,00 m.n.m.



profese: [D.1.1 Architektonicko stavební část](#)

Projektant profese: **MR Design CZ, s.r.o.**
Nábřeží SPB 457/30, 708 00 Ostrava-Poruba
zodp. projektant: Roman Diehel
vypracoval: Roman Diehel
Ing. Hana Graňáková

ZHOTOVITEL

MR Design CZ, s.r.o.
projektční kancelář
Nábřeží SPB 457/30
708 00 Ostrava Poruba
tel. : 605 258 711

OBJEDNATEL : Statutární město Brno
Dominikánské náměstí 196/1,
602 00 Brno

STUPEŇ PD: Dokumentace pro provádění stavby

NÁZEV PROJEKTU:
SO06 SJEZD Tuřany-Holásky- projektová dokumentace a autorský dozor
k.ú. Holásky, p.č.: 2364/1, 2365/1, 2365/2, 2367,2368,2369,2370,2371, 2372/1

NÁZEV VÝKRESU:
Pohledy

DATUM:	12/2023	MĚŘÍTKO:	Jak je ukázáno
FORMÁT:		Č. VÝKRESU:	D.1.1.11