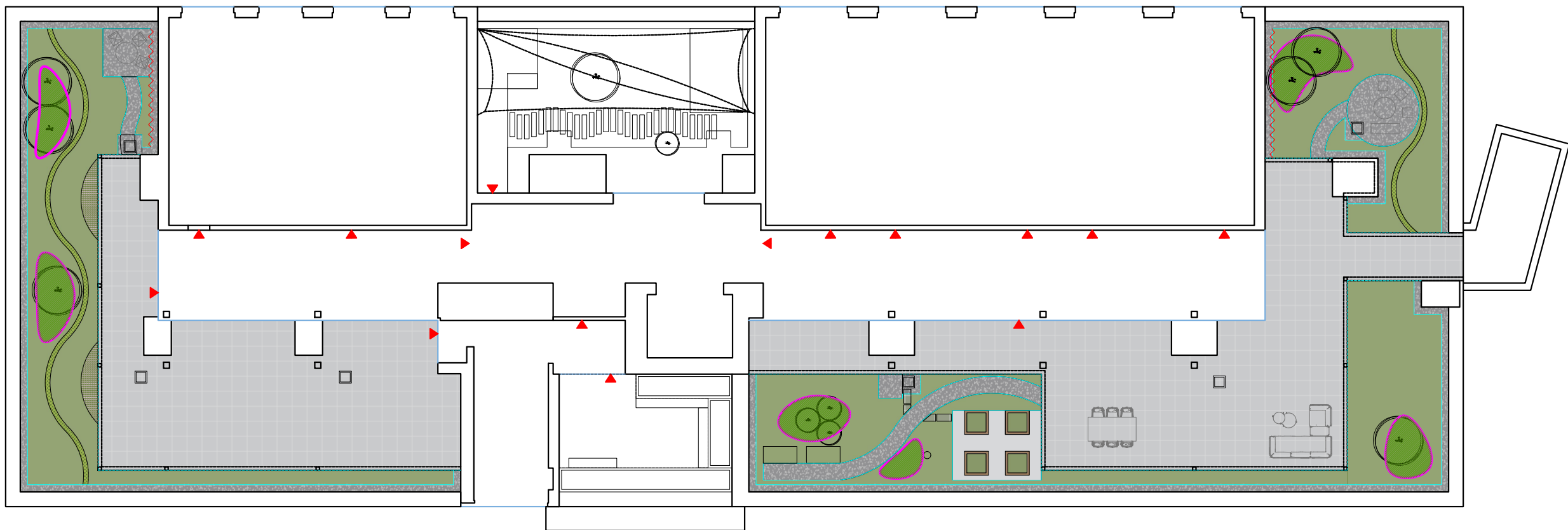


LEGENDA

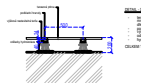
- stavební objekty
- ▲ vstupy do objektů
- zpevněná plocha - betonový povrch - 19,4 m<sup>2</sup>
- štěrková plocha - 18,6 m<sup>2</sup>
- ocelová pásovina - 45 bm
- výsadby zelené střechy - 37,2 m<sup>2</sup>
- zvýšené výsadby zelené střechy - 5,4 m<sup>2</sup>
- dřevěné nášlapy
- stínící plachty
- treláže pro popínavé rostliny
- ⊙ vícekmenný keř

ZHOTOVITEL: P.P. Architects s.r.o., Slovinská 29, Brno, 612 00		STAVEBNÍK: Statutární město Brno Dominikánské nám. 196/1, 602 00 Brno			
<div><div></div><div>DŮM S PEČOVATELSKOU SLUŽBOU</div></div>		BRNO - BYSTRC			
ZPRACOVATEL ČÁSTI Ing. Eliška Dvořáková eliska@kateli.cz, 605874068	A.R.	0,00	310,50 m n.m.	(úroveň podlahy 1.NP)	
		ČÁST	DOKUMENTACE STAVEBNÍCH OBJEKTŮ		
		OBJEKT	SO 41 - VEGETACE		
PROJEKTANT (autorizovaný) Ing. arch. Pavel Pekár Číslo a typ autorizace: 02833 A +420 606 268 954, pekar@pparchitects.cz		PŮDORYS 4.NP - SITUACE			
VYPRACOVAL  Ing. Eliška Dvořáková		MĚŘÍTKO	1: 200	VÝKRES  D.1_41_05	PARÉ
		DATUM	01/ 2023		
		REVIZE	-		
		STUPEŇ	DSP		



## LEGENDA

- stavební objekty
- ▶ vstupy do objektů
- zpevněná plocha - dlažba - 238 m<sup>2</sup>
- zpevněná plocha - betonový povrch - 10,7 m<sup>2</sup>
- štěrková plocha - 60,2 m<sup>2</sup>
- ocelová pásovina - 263 bm
- výsadby zelené střechy - 180 m<sup>2</sup>
- zvýšené výsadby zelené střechy - 23,8 m<sup>2</sup>
- výsadby v nádobách - 2,5 m<sup>2</sup>
- treláže pro popínavé rostliny
- víceemnenný keř

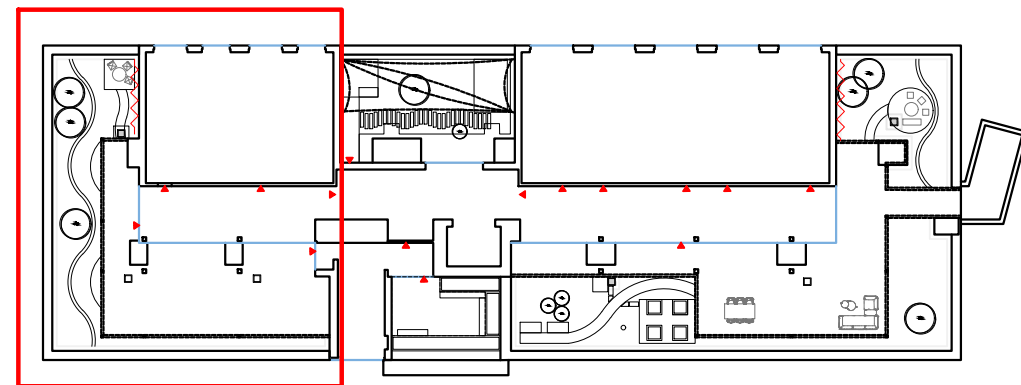
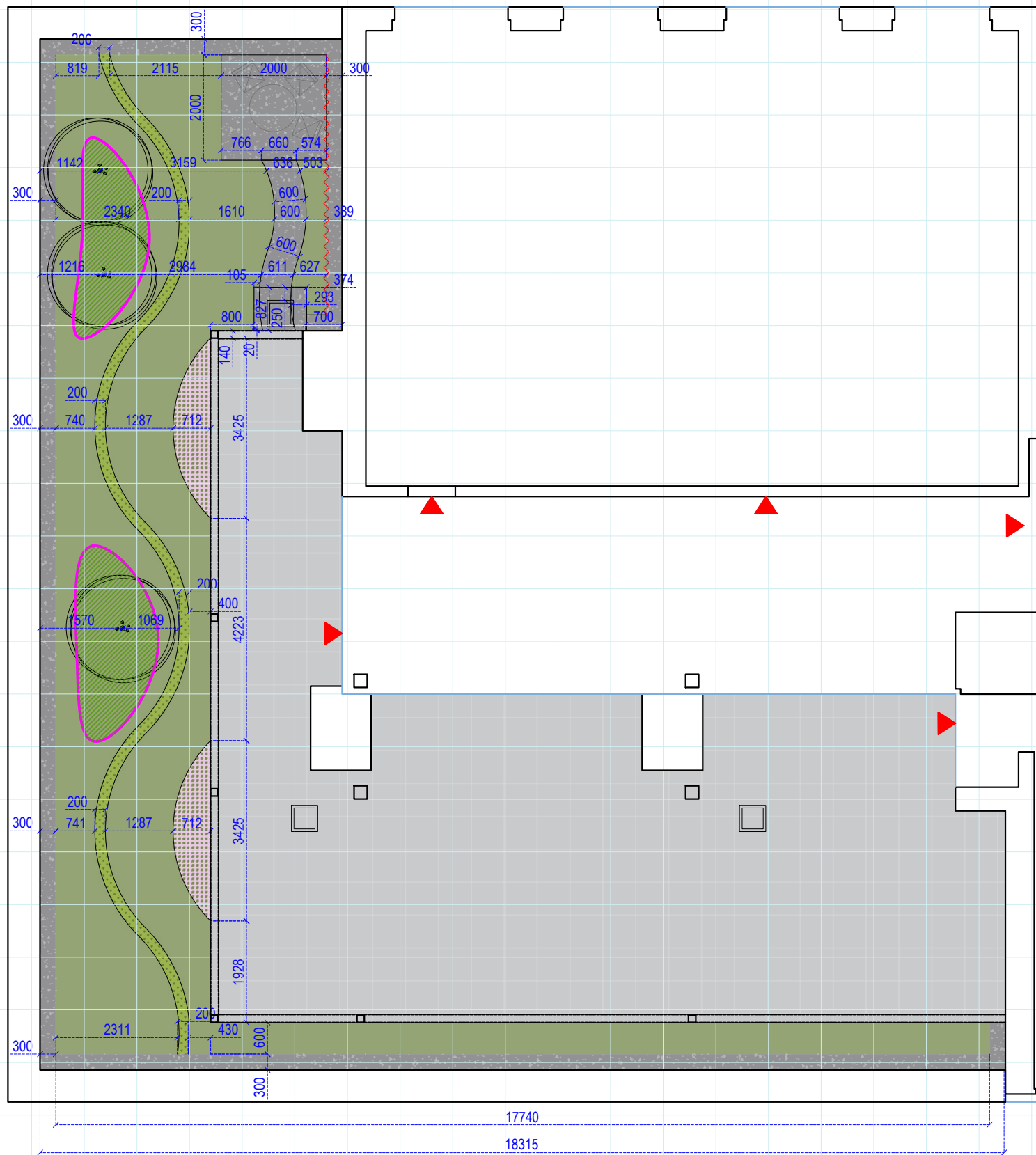


ZHOTOVITEL: P.P. Architects s.r.o., Slovinská 29, Brno, 612 00

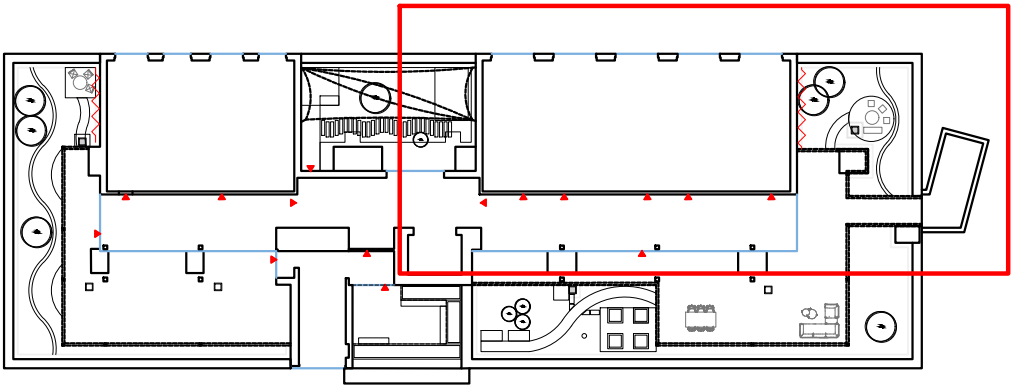
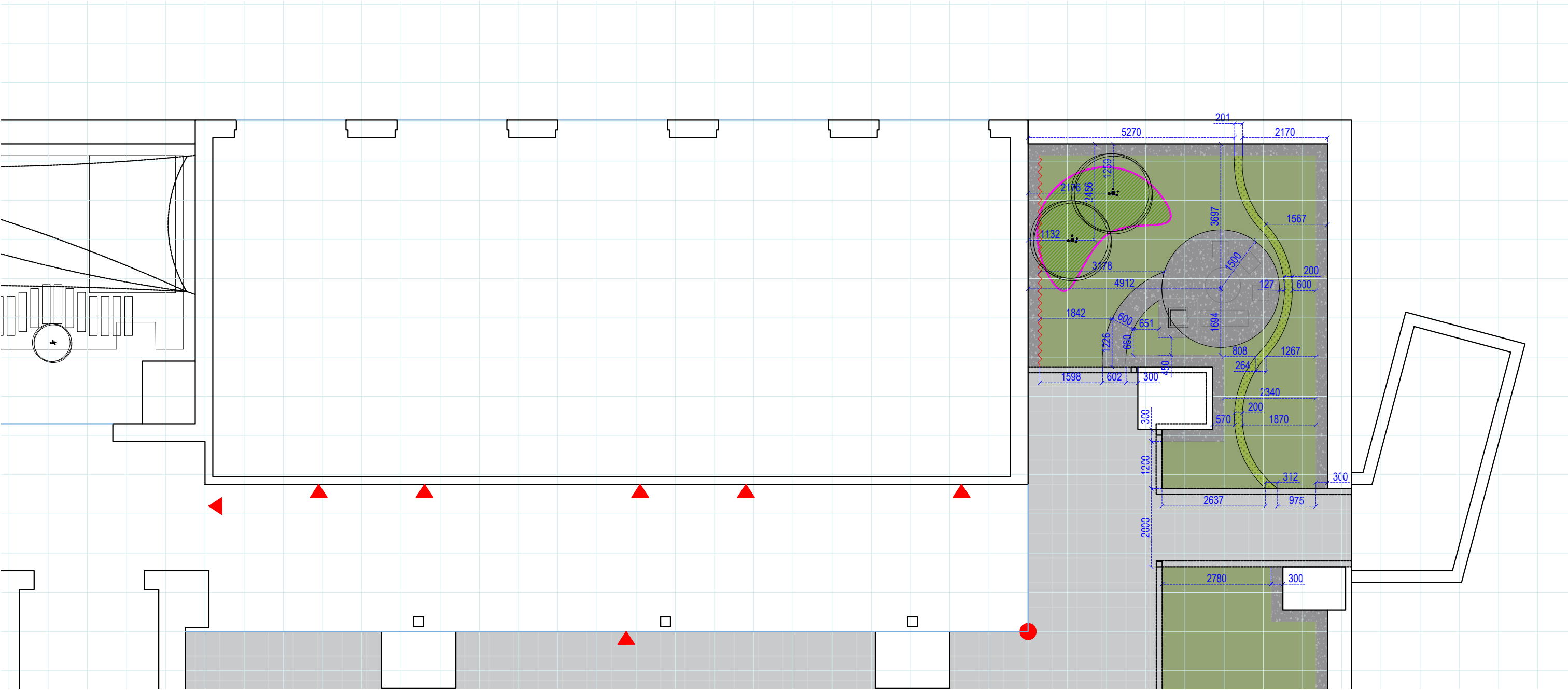
STAVEBNÍK: Statutární město Brno Dominikánské nám. 196/1, 602 00 Brno

<div><div></div></div> <div>DŮM S PEČOVATELSKOU SLUŽBOU</div>		BRNO - BYSTRC		
ZPRACOVATEL ČÁSTI Ing. Eliška Dvořáková eliska@kateli.cz, 605874068	A.R.	0,00      310,50 m n.m.      (úroveň podlahy 1.NP)		
		ČÁST      DOKUMENTACE STAVEBNÍCH OBJEKTŮ		
OBJEKT      SO 41 - VEGETACE				
PŮDORYS 5.NP - SITUACE				
MĚŘÍTKO      1: 200      VÝKRES      PARE				
PROJEKTANT (autorizovaný) Ing. arch. Pavel Pekár Číslo a typ autorizace: 02833 A +420 606 268 954, pekar@pparchitects.cz		DATUM      01/ 2023		D.1_41_06
VYPRACOVAL  Ing. Eliška Dvořáková		REVIZE      -		
		STUPEŇ      DSP		





ZHOTOVITEL: P.P. Architects s.r.o., Slovinská 29, Brno, 612 00		STAVEBNÍK: Statutární město Brno Dominikánské nám. 196/1, 602 00 Brno			
<div><div></div><div>DŮM S PEČOVATELSKOU SLUŽBOU</div></div>		BRNO - BYSTRC			
ZPRACOVATEL ČÁSTI Ing. Eliška Dvořáková eliska@kateli.cz, 605874068	A.R.	0,00	310,50 m n.m.	(úroveň podlahy 1.NP)	
		ČÁST	DOKUMENTACE STAVEBNÍCH OBJEKTŮ		
PROJEKTANT (autorizovaný) Ing. arch. Pavel Pekár Číslo a typ autorizace: 02833 A +420 606 268 954, pekar@pparchitects.cz		OBJEKT	SO 41 - VEGETACE		
		PŮDORYS 5.NP - VYTYČOVACÍ VÝKRES			
VYPRACOVAL  Ing. Eliška Dvořáková		MĚŘÍTKO	1: 100	VÝKRES  D.1_41_09	PARÉ
		DATUM	01/ 2023		
		REVIZE	-		
		STUPEŇ	DSP		



ZHOTOVITEL: P.P. Architects s.r.o., Slovinská 29, Brno, 612 00

STAVEBNÍK: Statutární město Brno Dominikánské nám. 196/1, 602 00 Brno

## DŮM S PEČOVATELSKOU SLUŽBOU BRNO - BYSTRC

ZPRACOVATEL ČÁSTI  
Ing. Eliška Dvořáková  
eliska@kateli.cz, 605874068

A.R.

0,00 310,50 m n.m. (úroveň podlahy 1.NP)  
ČÁST DOKUMENTACE STAVEBNÍCH OBJEKTŮ  
OBJEKT SO 41 - VEGETACE

PROJEKTANT (autorizovaný)  
Ing. arch. Pavel Pekár  
Číslo a typ autorizace: 02833 A  
+420 606 268 954, pekar@pparchitects.cz

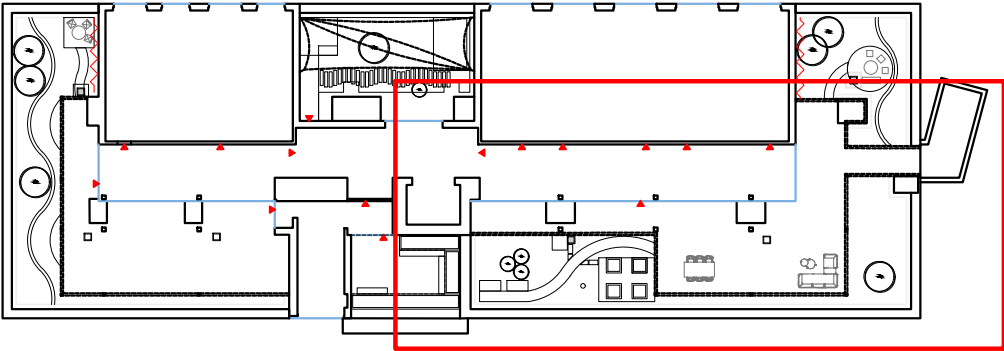
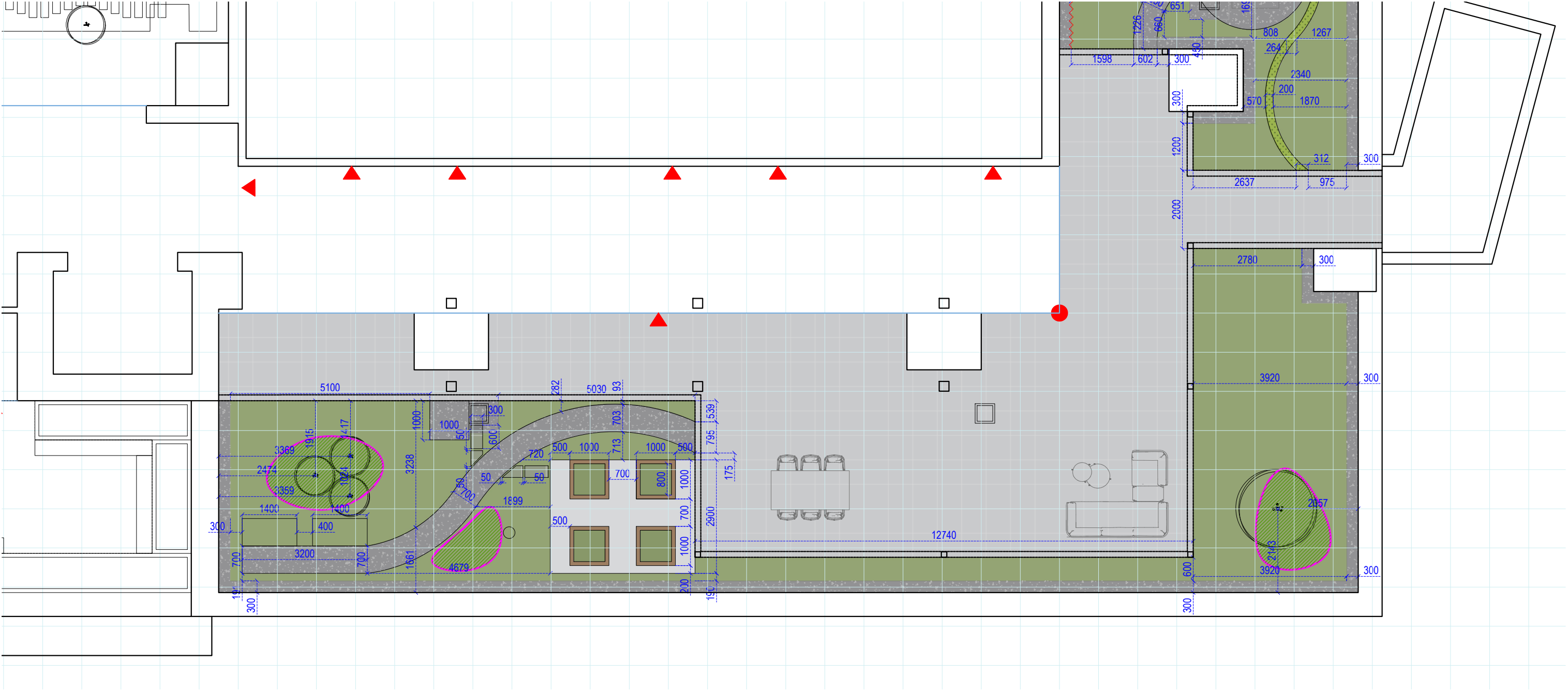
VYPRACOVAL

Ing. Eliška Dvořáková

### PŮDORYS 5.NP - VYTYČOVACÍ VÝKRES

MĚŘÍTKO	1: 100	VÝKRES	PARÉ
DATUM	01/ 2023		
REVIZE	-		
STUPEŇ	DSP		

D.1\_41\_10



ZHOTOVITEL: P.P. Architects s.r.o., Slovinská 29, Brno, 612 00

STAVEBNÍK: Statutární město Brno Dominikánské nám. 196/1, 602 00 Brno

## DŮM S PEČOVATELSKOU SLUŽBOU BRNO - BYSTRC

ZPRACOVATEL ČÁSTI  
Ing. Eliška Dvořáková  
eliska@kateli.cz, 605874068

A.R.

0,00 310,50 m n.m. (úroveň podlahy 1.NP)

ČÁST DOKUMENTACE STAVEBNÍCH OBJEKTŮ

OBJEKT SO 41 - VEGETACE

### PŮDORYS 5.NP - VYTYČOVACÍ VÝKRES

MĚŘÍTKO 1: 100

DATUM 01/ 2023

REVIZE -

STUPEŇ DSP

VÝKRES

PARÉ

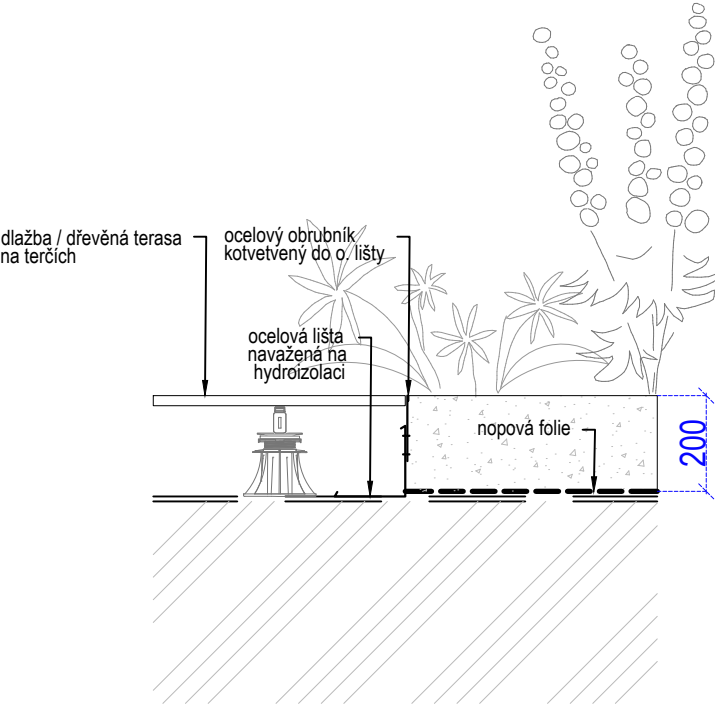
D.1\_41\_11

PROJEKTANT (autorizovaný)  
Ing. arch. Pavel Pekár  
Číslo a typ autorizace: 02833 A  
+420 606 268 954, pekar@pparchitects.cz

VYPRACOVAL

Ing. Eliška Dvořáková

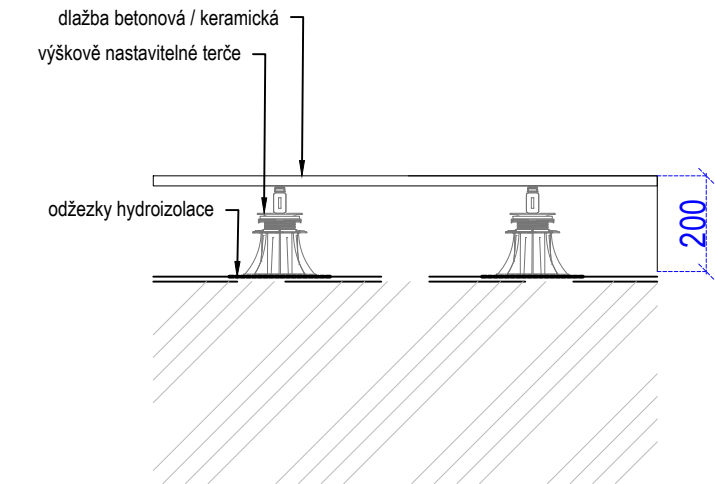




DETAIL - SOUVRSTVÍ ZELENÉ STŘECHY, OBRUBA:

- vegetace
- střešní substrát 200 mm
- nopová folie 20 mm
- geotextilie 300 g/m<sup>2</sup>
- hydroizolace

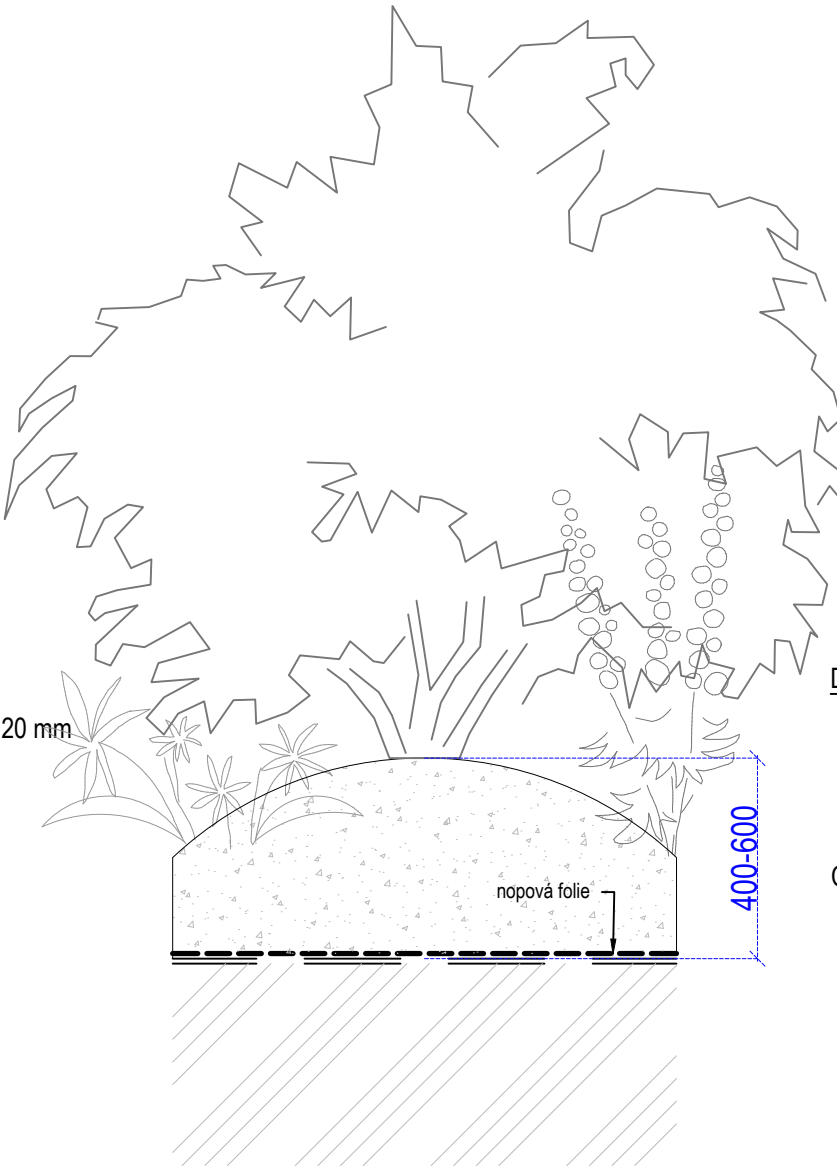
CELKEM TLOUŠTKA SKLADBY: cca 220 mm



DETAIL - SOUVRSTVÍ DLAŽBY:

- dlažba betonová / keramická, 600x600 mm, tl. min, 20 mm
- s protiskluzností min. R10
- výškově nastavitelné terče
- odřezky hydroizolace
- hydroizolace

CELKEM TLOUŠTKA SKLADBY: cca 200 mm



DETAIL - SOUVRSTVÍ ZVÝŠENÉ ZELENÉ STŘECHY:

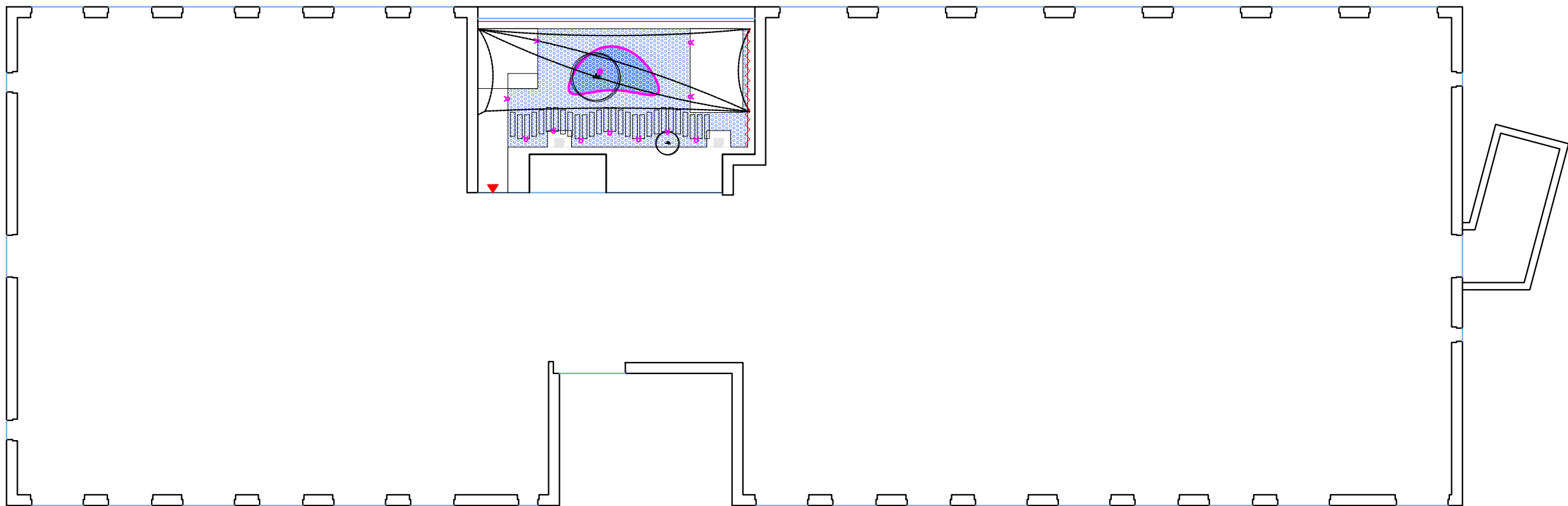
- vegetace
- střešní substrát 400-600 mm
- nopová folie 20 mm
- geotextilie 300 g/m<sup>2</sup>
- hydroizolace

CELKEM TLOUŠTKA SKLADBY: cca 620 mm

ZHOTOVITEL: P.P. Architects s.r.o., Slovinská 29, Brno, 612 00

STAVEBNÍK: Statutární město Brno Dominikánské nám. 196/1, 602 00 Brno

DŮM S PEČOVATELSKOU SLUŽBOU		BRNO - BYSTRC		
ZPRACOVATEL ČÁSTI Ing. Eliška Dvořáková eliska@kateli.cz, 605874068	A.R.	0,00	310,50 m n.m. (úroveň podlahy 1.NP)	
		ČÁST	DOKUMENTACE STAVEBNÍCH OBJEKTŮ	
		OBJEKT	SO 41 - VEGETACE	
SOUVRSTVÍ POVRCHŮ				
MĚŘÍTKO		1: 15	VÝKRES	PARÉ
DATUM		01/ 2023		
REVIZE		-		
STUPEŇ		DSP		
PROJEKTANT (autorizovaný) Ing. arch. Pavel Pekár Číslo a typ autorizace: 02833 A +420 606 268 954, pekar@pparchitects.cz			D.1_41_12	
VYPRACOVAL  Ing. Eliška Dvořáková				

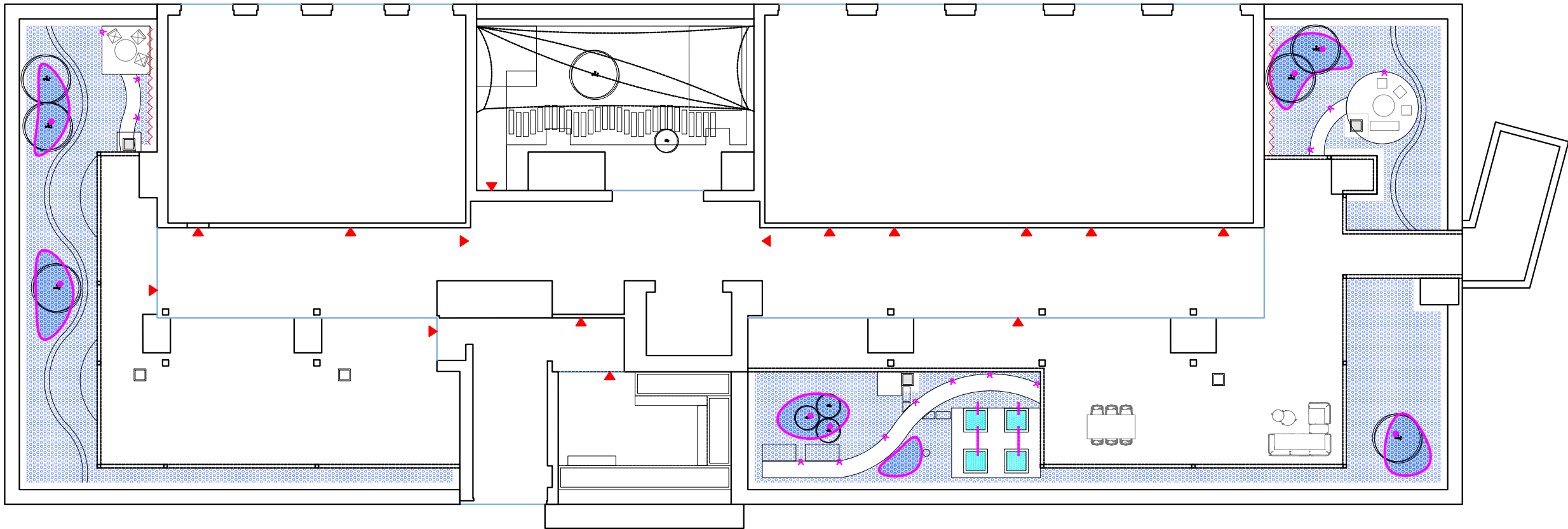


LEGENDA







- kapková závlaha - výsadby - 37,2 m<sup>2</sup>
- kapková závlaha - zvýšené výsadby - 5,4 m<sup>2</sup>
- osvětlení - nízký sloupek - 11 ks
- osvětlení - reflektor - 1 ks

ZHOTOVITEL: P.P. Architects s.r.o., Slovinská 29, Brno, 612 00		STAVEBNÍK: Statutární město Brno Dominikánské nám. 196/1, 602 00 Brno		
<div><div></div><div>DŮM S PEČOVATELSKOU SLUŽBOU</div></div>		BRNO - BYSTRC		
<div>ZPRACOVATEL ČÁSTI</div> <div>Ing. Eliška Dvořáková eliska@kateli.cz, 605874068</div> <div>PROJEKTANT (autorizovaný)</div> <div>Ing. arch. Pavel Pekár Číslo a typ autorizace: 02833 A +420 606 268 954, pekar@pparchitects.cz</div> <div>VYPRACOVAL</div> <div>Ing. Eliška Dvořáková</div>	A.R.	0,00	310,50 m n.m.	(úroveň podlahy 1.NP)
		ČÁST	DOKUMENTACE STAVEBNÍCH OBJEKTŮ	
		OBJEKT	SO 41 - VEGETACE	
		PŮDORYS 4.NP - ZÁVLAHA		
		MĚŘÍTKO	1: 200	VÝKRES
DATUM	01/ 2023			
REVIZE	-			
STUPEŇ	DSP			
		D.1_41_14		





LEGENDA

-  kapková závlaha - výsadby - 180 m<sup>2</sup>  
 kapková závlaha - výsadby v nádobách - 2,5 m<sup>2</sup>  
 kapková závlaha - zvýšené výsadby - 23,8 m<sup>2</sup>  
 prostupy pro závlahu  
 osvětlení - nízký sloupek - 13 ks  
 osvětlení - reflektor - 7 ks

ZHOTOVITEL: P.P. Architects s.r.o., Slovinská 29, Brno, 612 00

STAVEBNÍK: Statutární město Brno Dominikánské nám. 196/1, 602 00 Brno



DŮM S PEČOVATELSKOU SLUŽBOU

BRNO - BYSTRC

ZPRACOVATEL ČÁSTI  
Ing. Eliška Dvořáková  
eliska@kateli.cz, 605874068

A.R.

0,00 310,50 m n.m. (úroveň podlahy 1.NP)  
ČÁST DOKUMENTACE STAVEBNÍCH OBJEKTŮ  
OBJEKT SO 41 - VEGETACE

PROJEKTANT (autorizovaný)  
Ing. arch. Pavel Pekár  
Číslo a typ autorizace: 02833 A  
+420 606 268 954, pekar@pparchitects.cz

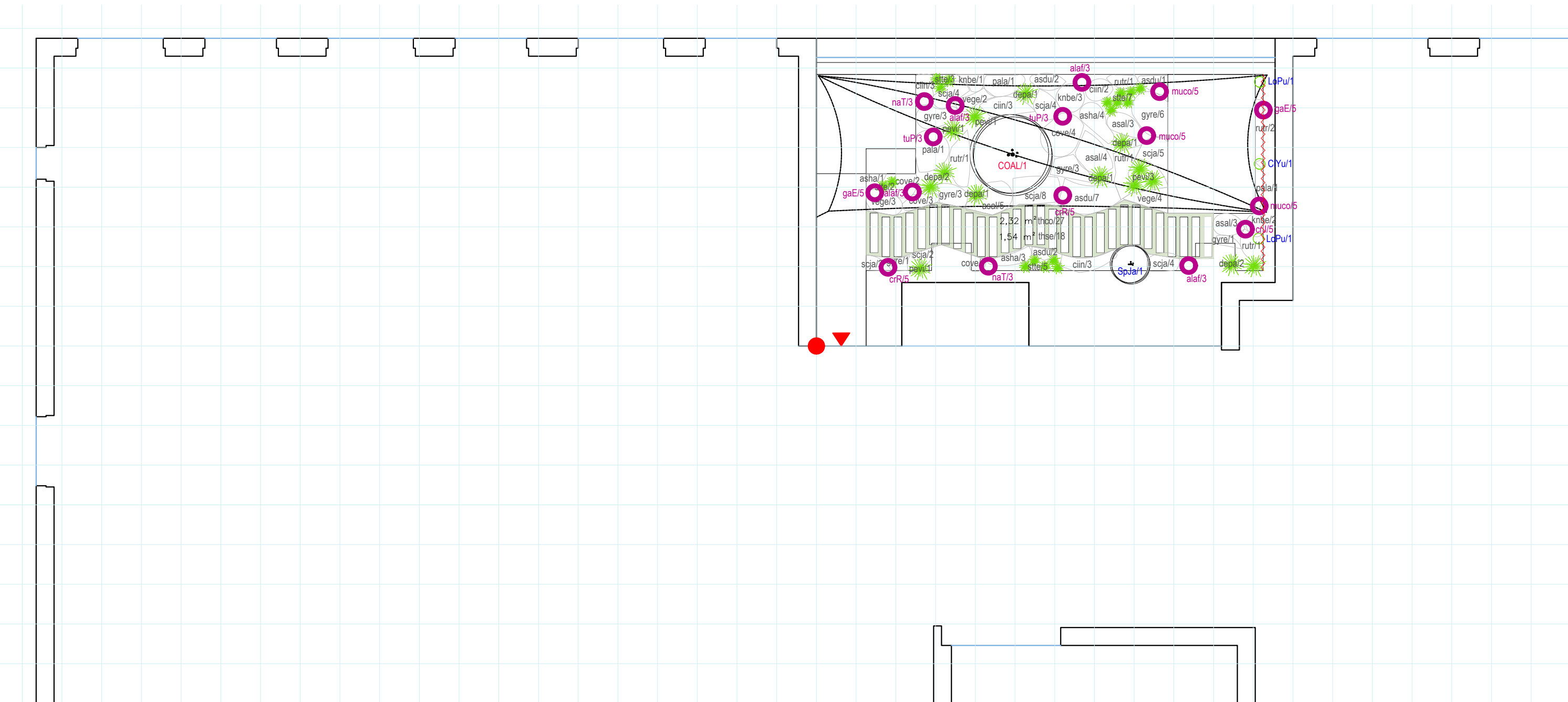
VYPRACOVAL

Ing. Eliška Dvořáková





PŮDORYS 5.NP - ZÁVLAHA

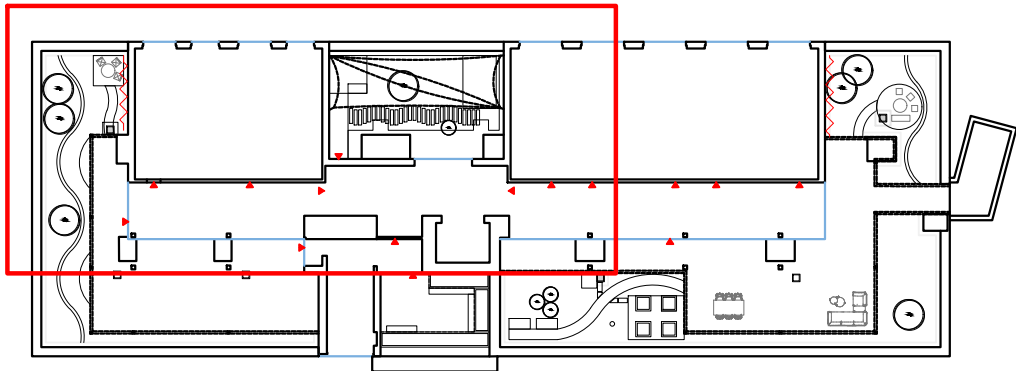
MĚŘÍTKO	1: 200	VÝKRES	PARÉ
DATUM	01/ 2023		
REVIZE	-		
STUPEŇ	DSP		

D.1\_41\_15



LEGENDA OSAZOVACÍ PLÁN

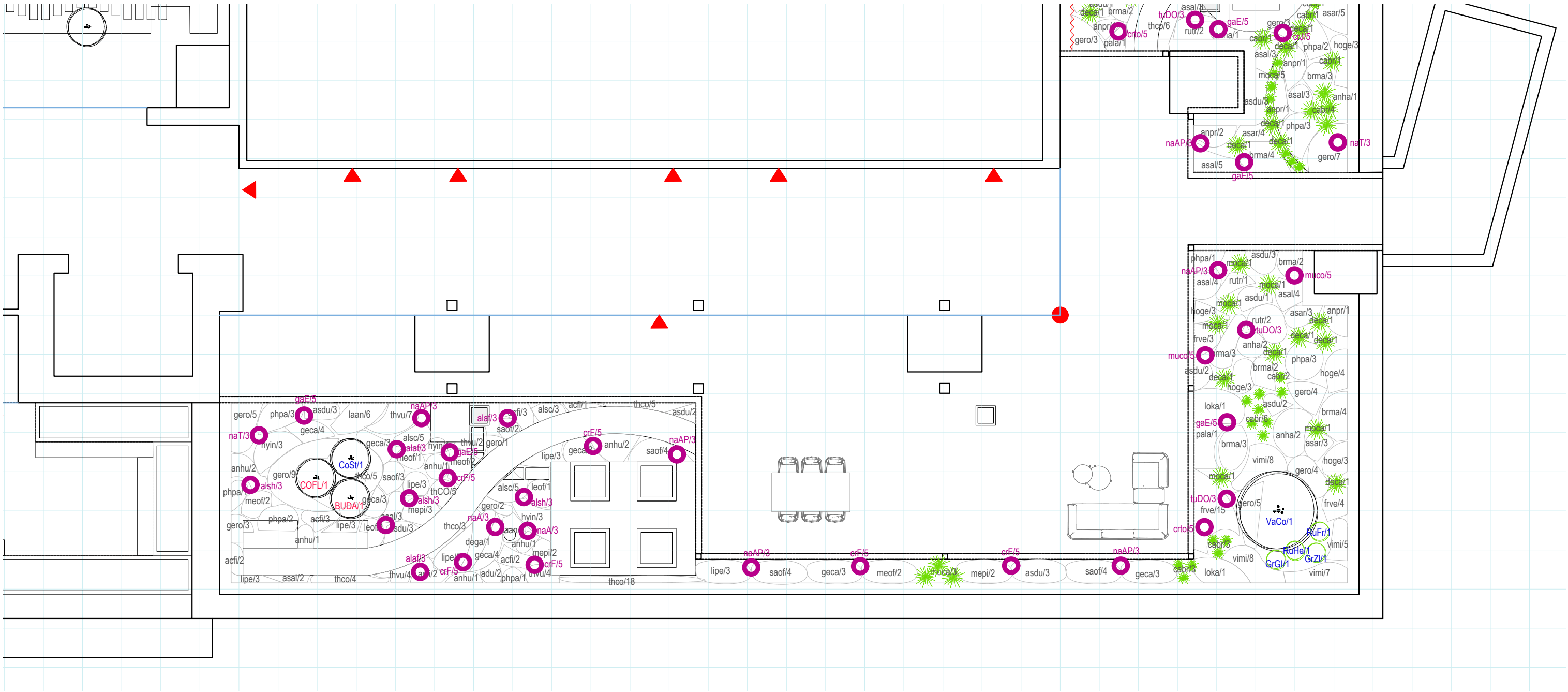
-  **mu/5** navržené cibuloviny/ks
-  **trva/2** navržené trvalky a traviny/ks
-  **keRe/2** navržený keř/ks
-  **STRO/1** navržená vícekmenná dřevina/ks







ZHOTOVITEL: P.P. Architects s.r.o., Slovinská 29, Brno, 612 00		STAVEBNÍK: Statutární město Brno Dominikánské nám. 196/1, 602 00 Brno			
<div><div></div><div>DŮM S PEČOVATELSKOU SLUŽBOU</div></div>		BRNO - BYSTRC			
ZPRACOVATEL ČÁSTI Ing. Eliška Dvořáková eliska@kateli.cz, 605874068	A.R.	0,00	310,50 m n.m.	(úroveň podlahy 1.NP)	
		ČÁST	DOKUMENTACE STAVEBNÍCH OBJEKTŮ		
		OBJEKT	SO 41 - VEGETACE		
PŮDORYS 4.NP - OSAZOVACÍ PLÁN					
PROJEKTANT (autorizovaný) Ing. arch. Pavel Pekár Číslo a typ autorizace: 02833 A +420 606 268 954, pekar@pparchitects.cz		MĚŘÍTKO	1: 100	VÝKRES  D.1_41_17	PARÉ
	DATUM	01/ 2023			
	REVIZE	-			
	STUPEŇ	DSP			
VYPRACOVAL  Ing. Eliška Dvořáková					

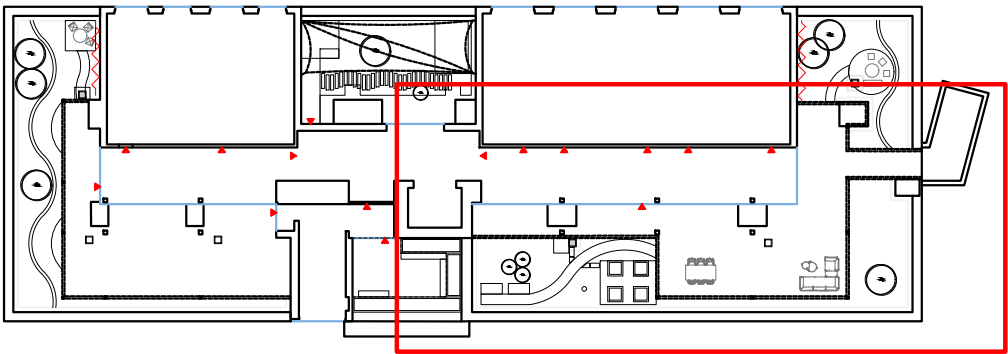






LEGENDA OSAZOVACÍ PLÁN

-  naT/5 navržené cibuloviny/ks
-  trva/2 navržené trvalky a traviny/ks
-  keRe/2 navržený keř/ks
-  STRQ/1 navržená vícekmenná dřevina/ks



ZHOTOVITEL: P.P. Architects s.r.o., Slovinská 29, Brno, 612 00		STAVEBNÍK: Statutární město Brno Dominikánské nám. 196/1, 602 00 Brno			
<div><div></div><div>DŮM S PEČOVATELSKOU SLUŽBOU</div></div>		BRNO - BYSTRC			
ZPRACOVATEL ČÁSTI Ing. Eliška Dvořáková eliska@kateli.cz, 605874068	A.R.	0,00	310,50 m n.m. (úroveň podlahy 1.NP)		
		ČÁST	DOKUMENTACE STAVEBNÍCH OBJEKTŮ		
PROJEKTANT (autorizovaný) Ing. arch. Pavel Pekár Číslo a typ autorizace: 02833 A +420 606 268 954, pekar@pparchitects.cz		OBJEKT	SO 41 - VEGETACE		
		PŮDORYS 5.NP - OSAZOVACÍ PLÁN			
MĚŘÍTKO		1: 100	D.1_41_20	VÝKRES	PARÉ
DATUM		01/ 2023			
REVIZE		-			
STUPEŇ		DSP			
VYPRACOVAL  Ing. Eliška Dvořáková					



VÍCEKMENNÉ KEŘE																		
Zn.	latinský název	český název	výška v dospělosti (m)/šířka(m)	efekt (kvetení, <u>podzimní barvení listů</u> )												Poznámka	celkem ks	výsadbová velikost
ACJA	Acer japonicum ‚Aconitifolium‘	javor	2-3/2-3	I	II	III	IV	V	VI	VII	VIII	IX	X	XI	XII	podzimní zbarvení	1	výška 170-200 cm
AMBA	Amelanchier ‚Ballerina‘	muchovník	4-6/4-6	I	II	III	IV	V	VI	VII	VIII	IX	X	XI	XII	jeldé plody	1	výška 170-200 cm
BUDA	Buddleja davidii 'Black Knight'	komule Davidova	2-3/2-3	I	II	III	IV	V	VI	VII	VIII	IX	X	XI	XII	láká motýly	2	výška 170-200 cm
COAL	Cornus alba ‚Kesselringii‘	svída bílá	1-2/1-2	I	II	III	IV	V	VI	VII	VIII	IX	X	XI	XII	v zimě okrasná	1	výška 125-150 cm
COFL	Cornus florida	dřín květnatý	2-4/1-3	I	II	III	IV	V	VI	VII	VIII	IX	X	XI	XII	kvete před olistěním	1	výška 170-200 cm
HAIN	Hamamelis x intermedia 'Orange Beauty'	vilín prostřední	2-4/2-4	I	II	III	IV	V	VI	VII	VIII	IX	X	XI	XII	kvete před olistěním	2	výška 150-175 cm
																CELKEM:	8	

KEŘE																			
Zn.	latinský název	český název	výška v dospělosti (m)/šířka(m)	efekt (kvetení, <u>plody</u> , <u>podzimí barvení listů</u> )												Poznámka	celkem ks	výsadbová velikost	
CoSt	Cornus stolonifera	svída výběžkatá	2-3/2-3	I	II	III	IV	V	VI	VII	VIII	<u>IX</u>	<u>X</u>	XI	XII	okrasná v zimě	1	10 l kont.	
GrGI	Grossularia uva crisa ‚Giggles Red‘	angrešt červený	2	I	II	III	IV	V	VI	VII	<u>VIII</u>	IX	X	XI	XII	jedlé plody	1	2 l kont.	
GrZI	Grossularia uva crisa ‚Zlatý Fík‘	angrešt žlutý	2	I	II	III	IV	V	VI	VII	VIII	IX	X	XI	XII	jedlé plody	1	2 l kont.	
RuFr	Rubus fruticosus ‚Coolaris Early‘	ostružiník beztrnný	2	I	II	III	IV	V	VI	VII	<u>VIII</u>	<u>IX</u>	X	XI	XII	jedlé plody	1	2 l kont.	
RuHe	Rubus idaeus ‚Heritage‘	maliník remontantní	2	I	II	III	IV	V	VI	VII	<u>VIII</u>	<u>IX</u>	<u>X</u>	XI	XII	jedlé plody	1	2 l kont.	
SpJa	Spiraea japonica 'Froebelii'	tavolník japonský	1/1-1.5	I	II	III	IV	V	VI	VII	VIII	IX	X	XI	XII	okrasný	1	3 l kont.	
VaCo	Vaccinium corymbosum 'Brigitta Blue'	kanadská borůvka	1.8	I	II	III	IV	V	VI	VII	<u>VIII</u>	IX	X	XI	XII	jedlé plody	1	2 l kont.	
																CELKEM:	7		

POPÍNAVÉ ROSTLINY																		
Zn.	latinský název	český název	výška v dospělosti (m)/šířka(m)	efekt (kvetení, <u>plody</u> , <u>podzimní barvení listů</u> )												Poznámka	celkem ks	výsadbová velikost
AcCh	Actinidia chinensis	aktinidie	6-7/2-4	I	II	III	IV	V	VI	VII	VIII	IX	X	XI	XII	jedlé plody	1	4 l kont.
CIMr	Clematis ‚MRS.CHOLMONDELEY‘	plamének	2-3/1-2	I	II	III	IV	V	VI	VII	VIII	IX	X	XI	XII	popínavý	1	4 l kont.
CIYu	Clematis 'Yukiokoshi'	plamének	2-3/1-2	I	II	III	IV	V	VI	VII	VIII	IX	X	XI	XII	popínavý	4	4 l kont.
LoHe	Lonicera henryi ‚COPPER BEAUTY‘	zimolez Henryův	2-6/3	I	II	III	IV	V	VI	VII	VIII	IX	X	XI	XII	neopadavý	1	4 l kont.
LoJa	Lonicera japonica 'Halliana'	zimolez	4-6/3	I	II	III	IV	V	VI	VII	VIII	IX	X	XI	XII	poloopadavý	3	4 l kont.
LoPu	Lonicera japonica 'Purpurea'	zimolez japonský	3-4/3	I	II	III	IV	V	VI	VII	VIII	IX	X	XI	XII	neopadavý	2	4 l kont.
PaTr	Parthenocissus tricuspidata 'Diamond Mountains'	přísavník trojcípý	4-5/3-5	I	II	III	IV	V	VI	VII	VIII	IX	X	XI	XII	opadavý		4 l kont.
																CELKEM:	12	

ZHOTOVITEL: P.P. Architects s.r.o., Slovinská 29, Brno, 612 00

STAVEBNÍK: Statutární město Brno Dominikánské nám. 196/1, 602 00 Brno

DŮM S PEČOVATELSKOU SLUŽBOU

BRNO - BYSTRČ

ZPRACOVATEL ČÁSTI  
Ing. Eliška Dvořáková  
eliska@kateli.cz, 605874068

PROJEKTANT (autorizovaný)  
Ing. arch. Pavel Pekár  
Číslo a typ autorizace: 02833 A  
+420 606 268 954, pekar@pparchitects.cz

VYPRACOVAL  
  
Ing. Eliška Dvořáková

A.R.

0,00310,50 m n.m.(úroveň podlahy 1.NP)

ČÁSTDOKUMENTACE STAVEBNÍCH OBJEKTŮ

OBJEKTSO 41 - VEGETACE

SEZNAM A POČET ROSTLIN

MĚŘÍTKO-

DATUM01/ 2023

REVIZE-

STUPEŇDSP

VÝKRES

D.1\_41\_21

PARÉ





paku	Panicum virgatum 'Kurt Bluemel'	proso prutnaté	1.2	I	II	III	IV	V	VI	VII	VIII	IX	X	X	XII		5	K9
pala	Paeonia lactiflora 'Gardenia'	pivoňka bělokvětá	0.8	I	II	III	IV	V	VI	VII	VIII	IX	X	XI	XII		7	K9
pano	Panicum virgatum 'Northwind'	proso prutnaté	1.7	I	II	III	IV	V	VI	VII	VIII	IX	X	X	XII		7	K9
pash	Panicum virgatum 'Shenandoah'	proso prutnaté	1	I	II	III	IV	V	VI	VII	VIII	IX	X	X	XII		5	K9
peat	Perovskia atriplicifolia 'Blue Spire'	perovskie	1	I	II	III	IV	V	VI	VII	VIII	IX	X	XI	XII		16	K11
pecr	Petroselinum crispum	petržel zahradní hladkolistá	0.4	I	II	III	IV	V	VI	VII	VIII	IX	X	XI	XII		9	K9
pevi	Pennisetum villosum 'Nemira'	dochan huňatý	0.7	I	II	III	IV	V	VI	VII	VIII	IX	X	X	XII		12	K9
phpa	Phlox paniculata 'Sweet Summer Rose'	plamenka latnatá	0.8	I	II	III	IV	V	VI	VII	VIII	IX	X	XI	XII		29	K9
roof	Rosmarinus officinalis	rozmarýn lékařský	0.6	I	II	III	IV	V	VI	VII	VIII	IX	X	XI	XII		16	K9
rutr	Rudbeckia triloba	třapatka trojlaločná	1.3	I	II	III	IV	V	VI	VII	VIII	IX	X	XI	XII		14	K9
sane	Salvia nemorosa	šalvěj hajní	0.4	I	II	III	IV	V	VI	VII	VIII	IX	X	XI	XII		1	K9
saof	Salvia officinalis	šalvěj lékařská	0.5	I	II	III	IV	V	VI	VII	VIII	IX	X	XI	XII		17	K9
scja	Scabiosa japonica var. alpina	hlaváč japonský	0.2	I	II	III	IV	V	VI	VII	VIII	IX	X	XI	XII		29	K9
stpo	Stipa tenuissima ‚Ponytails‘	kavyl pěřovitý	0.4	I	II	III	IV	V	VI	VII	VIII	IX	X	X	XII		9	K9
stte	Stipa tenuissima	kavyl pěřovitý	0.5	I	II	III	IV	V	VI	VII	VIII	IX	X	X	XII		44	K9
thco	Thymus serpyllum 'Coccineum'	mateřídouška úzkolistá	0.1	I	II	III	IV	V	VI	VII	VIII	IX	X	XI	XII		109	K9
thfa	Thymus vulgaris 'Faustini'	tymián obecný	0.3	I	II	III	IV	V	VI	VII	VIII	IX	X	X	XII		11	K9
thse	Thymus serpyllum ‚Albus‘	mateřídouška úzkolistá	0.1	I	II	III	IV	V	VI	VII	VIII	IX	X	XI	XII		18	K9
thvu	Thymus vulgaris	tymián obecný	0.3	I	II	III	IV	V	VI	VII	VIII	IX	X	XI	XII		17	K9
vebo	Verbena bonariensis 'Violetta'	sporýš	1	I	II	III	IV	V	VI	VII	VIII	IX	X	X	XII		22	K9
vege	Veronica gentianoides	rozrazil hořcovitý	0.4	I	II	III	IV	V	VI	VII	VIII	IX	X	XI	XII		17	K9
viml	Vinca minor	barvínek menší	0.2	I	II	III	IV	V	VI	VII	VIII	IX	X	XI	XII		39	K9
																CELKEM:	1152	

CIBULOVINY																		
Zn.	latinský název	český název	výška v dospělosti (m)	efekt (kvetení, podzimní barvení listů)												Poznámka	celkem ks	výsadbová velikost
alaf	Allium aflatuense ‚Purple Sensation‘	okrasný česnek	0.8	I	II	III	IV	V	VI	VII	VIII	IX	X	XI	XII	hnízda po 3	30	cibule
alsh	Allium sphaerocephalon	okrasný česnek	0.6	I	II	III	IV	V	VI	VII	VIII	IX	X	XI	XII	hnízda po 3	15	cibule
crJ	Crocus 'Jeanne d' Arc'	krokus	0.1	I	II	III	IV	V	VI	VII	VIII	IX	X	XI	XII	hnízda po 5	10	cibule
crF	Crocus sieberi 'Firefly'	krokus	0.1	I	II	III	IV	V	VI	VII	VIII	IX	X	XI	XII	hnízda po 5	40	cibule
crR	Crocus tommasinianus 'Ruby Giant'	krokus	0.1	I	II	III	IV	V	VI	VII	VIII	IX	X	XI	XII	hnízda po 5	10	cibule
crto	Crocus tommasinianus 'Ruby Giant'	krokus	0.1	I	II	III	IV	V	VI	VII	VIII	IX	X	XI	XII	hnízda po 5	15	cibule
gaE	Galanthus nivalis ‚Elwesii‘	sněženka podsněžník	0.15	I	II	III	IV	V	VI	VII	VIII	IX	X	XI	XII	hnízda po 5	55	cibule
muco	Muscari comosum	modřenek chocholatý	0.15	I	II	III	IV	V	VI	VII	VIII	IX	X	XI	XII	hnízda po 5	40	cibule
naA	Narcissus ‚Actaea‘	narcis	0.4	I	II	III	IV	V	VI	VII	VIII	IX	X	XI	XII	hnízda po 3	12	cibule
naAP	Narcissus 'Apple Pie'	narcis	0.4	I	II	III	IV	V	VI	VII	VIII	IX	X	XI	XII	hnízda po 3	33	cibule
naT	Narcissus Trumpet 'Mount Hood'	narcis	0.4	I	II	III	IV	V	VI	VII	VIII	IX	X	XI	XII	hnízda po 3	15	cibule
tuB	Tulipa Bouquet 'Wonder Club'	tulipán	0.5	I	II	III	IV	V	VI	VII	VIII	IX	X	XI	XII	hnízda po 3	9	cibule
tuDO	Tulipa Double late ‚Angélique‘	tulipán	0.4	I	II	III	IV	V	VI	VII	VIII					hnízda po 3	15	cibule
tuP	Tulipa Parrot ‚White Parrot‘	tulipán	0.5	I	II	III	IV	V	VI	VII	VIII	IX	X	XI	XII	hnízda po 3	12	cibule
																CELKEM:	311	

ZHOTOVITEL: P.P. Architects s.r.o., Slovinská 29, Brno, 612 00

STAVEBNÍK: Statutární město Brno Dominikánské nám. 196/1, 602 00 Brno

DŮM S PEČOVATELSKOU SLUŽBOU

BRNO - BYSTRC

ZPRACOVATEL ČÁSTI  
Ing. Eliška Dvořáková  
eliska@kateli.cz, 605874068

PROJEKTANT (autorizovaný)  
Ing. arch. Pavel Pekár  
Číslo a typ autorizace: 02833 A  
+420 606 268 954, pekar@pparchitects.cz

VYPRACOVAL  
  
Ing. Eliška Dvořáková

A.R.

0,00	310,50 m n.m.	(úroveň podlahy 1.NP)
ČÁST	DOKUMENTACE STAVEBNÍCH OBJEKTŮ	
OBJEKT	SO 41 - VEGETACE	
SEZNAM A POČET ROSTLIN		
MĚŘÍTKO	-	D.1_41_23
DATUM	01/ 2023	
REVIZE	-	
STUPEŇ	DSP	