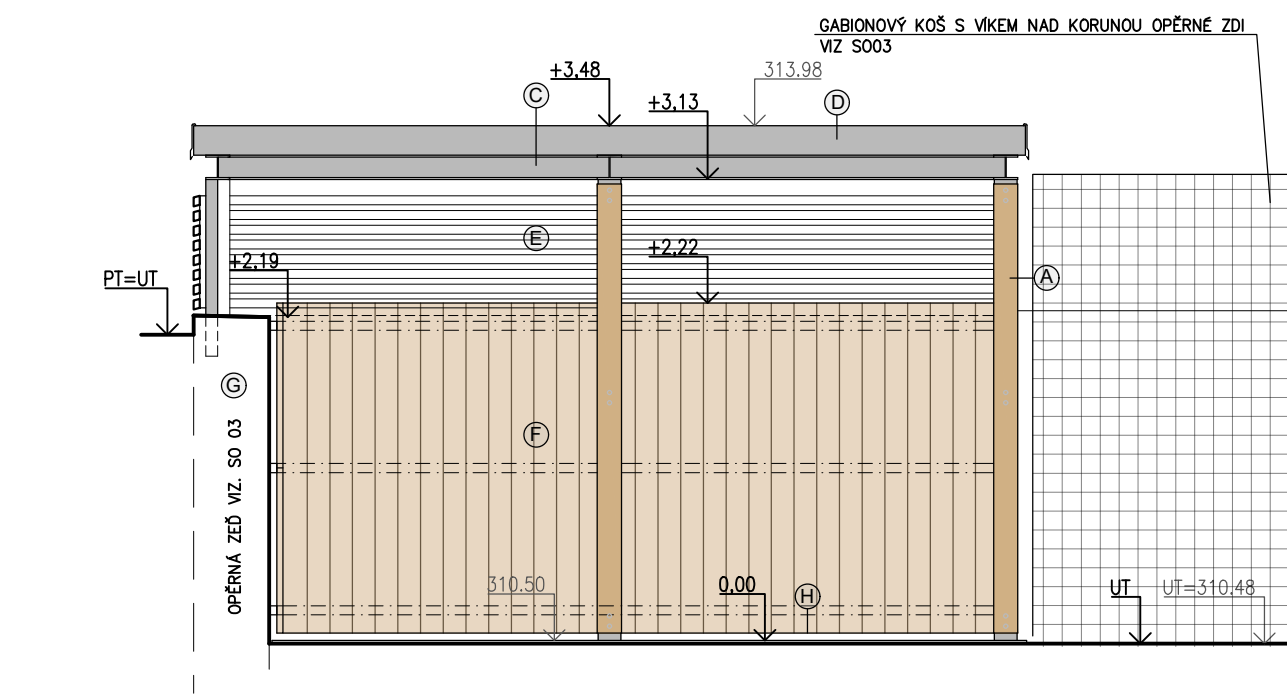
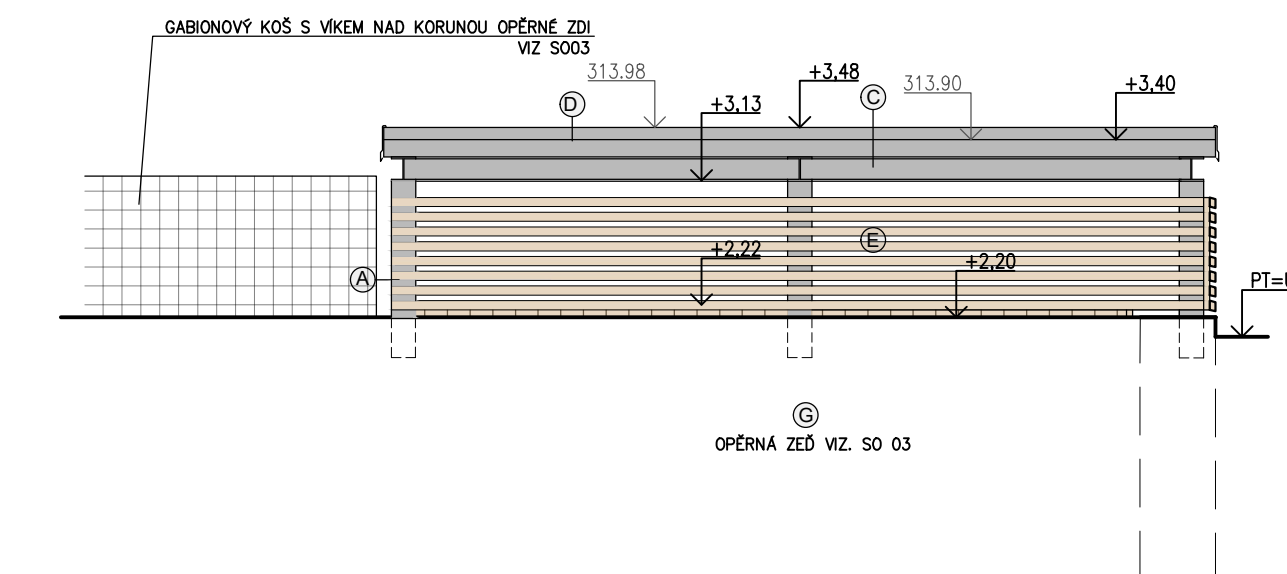


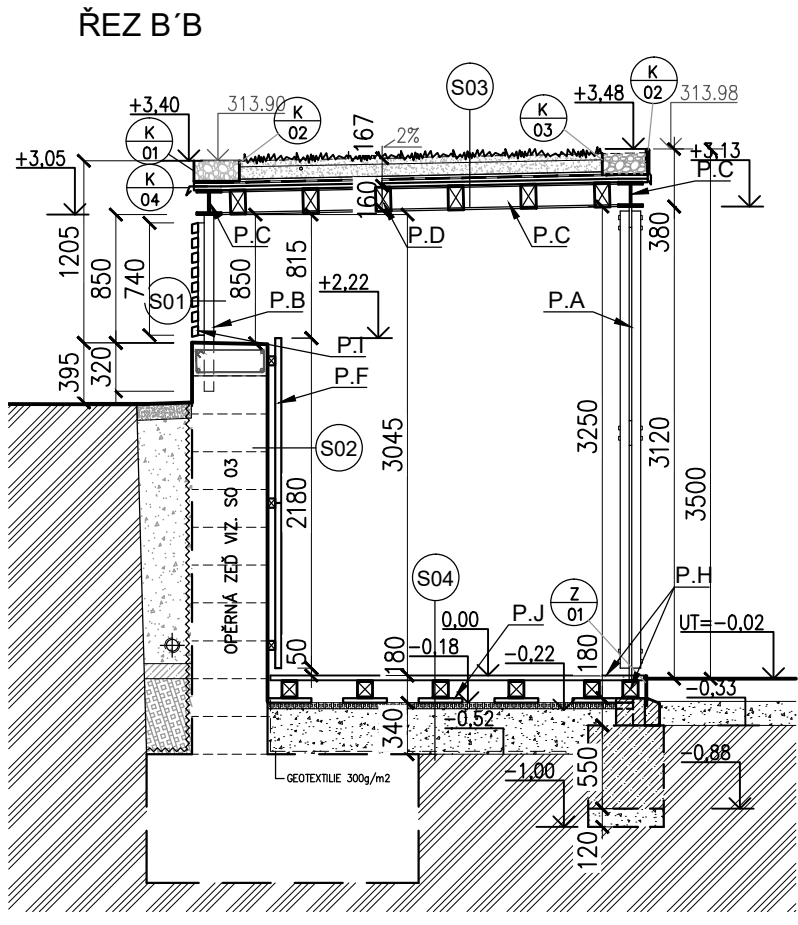
JIŽNÍ POHLED



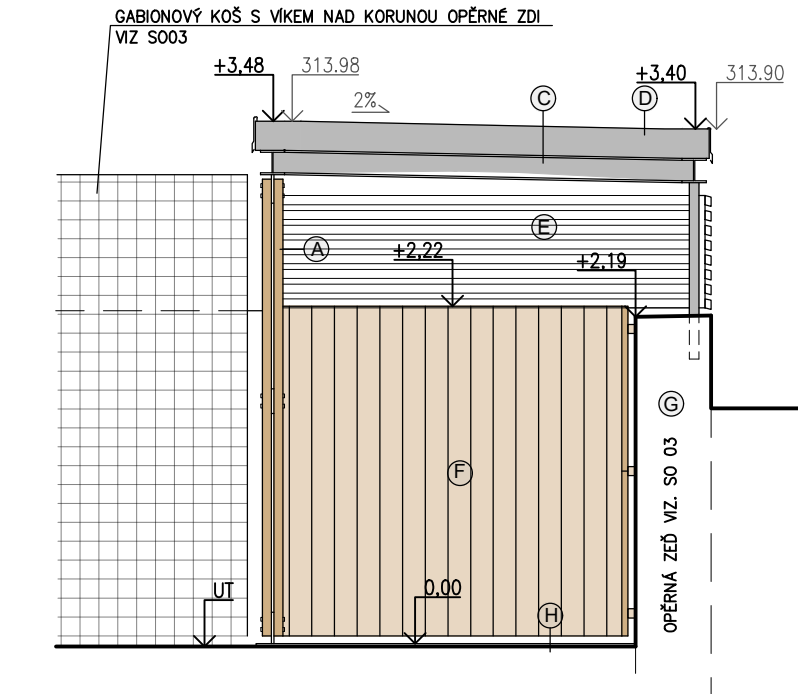
SEVERNÍ POHLED



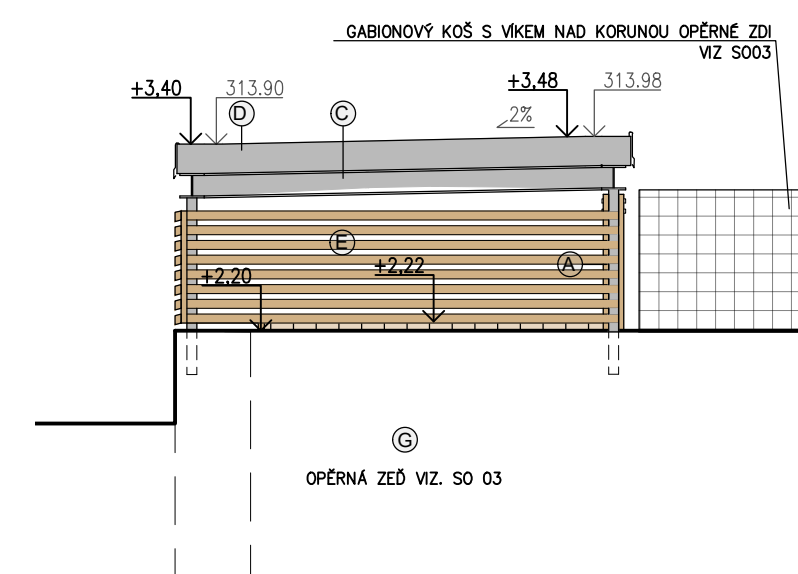
VÝCHODNÍ POHLED



VÝCHODNÍ POHLED



VÝCHODNÍ POHLED



VÝCHODNÍ POHLED

VŠEOBECNÉ POZNÁMKY

A - BETON ZÁKLADOVÝCH PATEK C16/20-XC2

B - VÝŠKY ZÁKLADOVÝCH KONSTRUKCÍ JSOU VŽDY VZTAŽENY K RELATIVNÍ OBJEKTOVÉ KÓTĚ TERAS 0,000.

C - ZÁKLADOVOU SPÁRU VŽDY PROHLÉDNE A PŘEVEZME GEOTECHNIK ZA PŘÍTOMNOSTI PROJEKTANTA. TO PŘEDEVŠÍM Z DŮVODU MOŽNÉHO VÝSKYTU RŮZNĚ KVALITNÍCH ZAKLÁDACÍCH PODMÍNEK NA RŮZNÝCH MÍSTECH STAVEBNÍHO POZEMKU (VIZ. HYDROGEOLOGICKÝ POSUDEK). V PŘÍPADĚ POCHYBNOSTÍ BUDOU PROVEDENY GEOTECHNIKEM ZKOUŠKY ÚNOSNOSTI ZEMINY.

D - ZÁKLADOVÁ SPÁRA JEDNOTLIVÝCH ZÁKLADOVÝCH PRVKŮ BUDE V PŘÍPADĚ POTŘEBY UPRAVENA, DLE AKTUÁLNÍHO PODLOŽÍ V MÍSTĚ STAVBY.

E - ZÁKLADOVÁ SPÁRA BUDE VŽDY MIN. 350 mm V ROSTLÉM TERÉNU ( NE V HUTNĚNÉM NÁSYPU !!! ).

F - V PŘÍPADĚ ROZBŘEDNUTÍ A ZABAHNĚNÍ ZÁKLADOVÉ SPÁRY, BUDE TATO SPÁRA UPRAVENA TAK, ABY SE ZAKLÁDALO NA TUHÉ STÁVAJÍCÍ ZEMINĚ. ABY NEDOŠLO K NARUŠENÍ ZÁKLADOVÉ SPÁRY LZE PO VÝKOPU FIXOVAT 50 mm BETONU OVŠEM ZA PŘEDPOKLADU SPLNĚNÍ BODU " D " VŠEOBECNÉ POZNÁMKY.

G - VÝKRES NENAHAZUJE DÍLENSKOU DOKUMENTACI. DÍLENSKOU DOKUMENTACI PŘEDLOŽÍ DODAVATEL PŘED VÝROBOU KE SCHVÁLENÍ PROJEKTANTOVI A INVESTOROVÍ.

H - DODAVATEL STAVBY PŘED ZAHÁJENÍM STAVEBNÍCH PRACÍ PŘEDLOŽÍ PROJEKTANTOVI VZORKY MATERIÁLŮ/VÝROBKŮ K ODSOUHLASENÍ.

CH - PŘED ZAPOČETÍM JAKÝCHKOLI PRACÍ, ZEJMÉNA PRACÍ VÝKOPOVÝCH, JE POVINEN INVESTOR POŽÁDAT SPRÁVCE INŽENÝRSKÝCH SÍTÍ O JEJICH ZAMĚŘENÍ A VYTČENÍ.

I - PŘI PRÁCI JE TŘEBA RESPEKTOVAT OCHRANNÁ PÁSMATA SÍTÍ A DODRŽOVAT BEZPEČNOST PRÁCE A ZÁVAZNÉ PŘEDPISY A NORMY. DODAVATEL JE POVINEN CHRÁNIT STÁVAJÍCÍ INŽENÝRSKÉ SÍTĚ.

VÝPIS DŘEVĚNÝCH A OCEL. PRVKŮ ALTÁNU

OZN	POPIS PRVKU (schéma)	PRŮŘEZ PRVKU mm	MNOŽSTVÍ ks mm	DĚLKA bm	POZNÁMKA
P.A	SLOUPKY ALTÁNU	OCEL P16x150 DŘEVĚNÉ HRANOLY 2x 160x60	2 ks 3 250 4 ks 3 020	6,5 6,04	
P.B	OCEL. PROFIL	UPE 160	3 ks 1 150 1 ks 1 230	4,68	
P.C	OCEL. PROFIL	HEA 160	2 ks 5 370 3 ks 2 950	19,59	
P.D	KROKEV	100x160	12 ks 2 600	31,2	
P.F	STĚNA Z PRKEN	DŘEVĚNÉ HRANOLY 50x60 DŘEVĚNÉ PRKNA TL. 30 MM	3 ks 7 370 16 m2	22,11 16m2	
P.H	PODLAHA Z PRKEN	DŘEVĚNÉ HRANOLY 100x100 DŘEVĚNÉ PRKNA TL. 30 MM	6 ks 4 970 12,3	29,82 12,3m2	
P.I	STÍNÍCÍ ROŠT Z LATÍ	ROŠT Z LATÍ 40x40 ZKOSENÉ LATĚ 40x60	5 ks 750 8 ks 8 270	3,75 66,18	
P.J	BET. DLAŽBA TL. 50 MM	ROZMĚR 300x300 ROZMĚR 400x400	42 ks 8 ks	42 ks 8 ks	

LEGENDA MATERIÁLŮ

	BETONOVÉ PATKY ALTÁNU 500x500mm, BETON C16/20 XC2
	DŘEVĚNÝ OBKLAD ALTÁNU NA ROŠTU Z DŘEVĚNÝCH PRVKŮ. DŘEVO SIBÍRSKÝ MODŘÍN NEBO AKÁT
	ŠTĚRKOPÍSKOVÝ PODSYP, HUTNĚNÝ
	LOŽNÁ VRSTVA LV – KAMENIVO
	PŮVODNÍ ZEMINA
	OBSYP STŘECHY Z ŘÍČNÍHO OBLÁZKOVÉHO KAMENIVA FR. 16/32, V ŠÍŘCE 300 MM
	PEVNÁ PLOCHÁ STŘECHA S VEGETAČNÍM SOUVRSTVÍM

LEGENDA - ŘEZY - SKLADBY KONSTRUKCÍ

S04	PROFILOVANÁ PRKNA TL.30mm, SIBÍRSKÝ MODŘÍN NEBO AKÁT	30mm
	TERASOVÁ PODLOŽKA, PLAST	10mm
	ROŠT ZE DŘEVA, HRANOL 100/100mm, SIBÍRSKÝ MODŘÍN NEBO AKÁT	100mm
	DISTANČNÍ PRYZOVÁ PODLOŽKA	10mm
	BETONOVÁ DLAŽBA 300x300mm (400x400mm) TL.50mm	50mm
	LOŽNÁ VRSTVA LV – KAMENIVO	40mm
	ŠTĚRKOVÝ PODSYP, HUTNĚNÝ	300mm
	GEOTEXTILIE 300g/m2	25mm
	CELKEM	565mm

POZNÁMKY

P.A SLOUPKY ALTÁNU – SPŘÁŽENÁ KONSTRUKCE. JÁDRO SLOUPKU TVOŘENO PÁSOVOU OCELI P16X150 MM, KTERÁ JE OPLÁSTĚNA DŘEVĚNÝMI HRANOLY 2X 160X60 MM ZE SIBÍRSKÉHO MODŘÍNU NEBO AKÁTU). OCELOVÉ PRVKY KE DŘEVĚNÝM SLOUPKŮM PŘÍŠROUBOVÁNY, ŠROUBY "ZAPUŠTĚNÝ" DO DŘEVA. BARVA OCELOVÝCH PRVKŮ – KOVÁŘSKÁ ČERN.

P.B OCELOVÝ SLOUPEK Z PROFILU U160, BARVA KOVÁŘSKÁ ČERN VETKNUTY DO OPĚRNÉ ZDI

P.C OCELOVÉ NOSNÍKY STŘECHY Z PROFILU HEA160

P.D PEVNÁ PLOCHÁ PLOCHÁ STŘECHA S VEGETAČNÍM SOUVRSTVÍM

P.E KROKVE 100x160, ZE SIBÍRSKÉHO MODŘÍNU NEBO AKÁTU

P.F STĚNA Z DŘEVĚNÝCH PRKEN TL. 30MM, NA DŘEVĚNÝ ROŠT Z HRANOLŮ 50x60

P.G OPĚRNÁ ZEĎ Z TVAROVEK ZTRACENÉHO BEDNĚNÍ, VIZ S003

P.H PODLAHA ALTÁNU Z DŘEVĚNÝCH PROFILOVANÝCH PRKEN TL. 30mm, NA ROŠTU Z HRANOLŮ 100x100

P.I STÍNÍCÍ ROŠT ZE ZKOSENÝCH DŘEVĚNÝCH LATÍ 40x60mm, ROŠT Z LATÍ 40x40

P.J BETONOVÁ DLAŽBA 300x300mm (400x400mm) TL.50mm

LEGENDA - POHLEDY

- (A) DŘEVĚNÉ SLOUPKY ALTÁNU ZPEVNĚNÉ OCELOVÝMI PRVKY  
(B) OCELOVÝ SLOUPEK Z PROFILU U160, BARVA KOVÁŘSKÁ ČERN  
(C) OCELOVÉ NOSNÍKY STŘECHY Z PROFILU HEA160  
(D) PEVNÁ PLOCHÁ PLOCHÁ STŘECHA S VEGETAČNÍM SOUVRSTVÍM

- (E) ROŠT Z DŘEVĚNÝCH LATÍ  
(F) STĚNA Z DŘEVĚNÝCH PRKEN  
(G) OPĚRNÁ ZEĎ Z TVAROVEK ZTRACENÉHO BEDNĚNÍ  
(H) DŘEVĚNÁ PODLAHA ALTÁNU NA ROŠTU Z DŘEVĚNÝCH PRKEN

ZHOTOVITEL: P.P. Architects s.r.o., Slovinská 29, Brno, 612 00		STAVEBNÍK: Statutární město Brno Dominikánské nám. 196/1, 602 00 Brno		
DŮM S PEČOVATELSKOU SLUŽBOU		BRNO - BYSTRC		
ZPRACOVATEL ČÁSTI P.P. Architects s.r.o Slovinská 29, Brno, 612 00 +420 541 210 454, atelier@pparchitects.cz	A.R.	0.00	310,50 m n.m. (úroveň podlahy 1.NP)	
		ČÁST	DOKUMENTACE STAVEBNÍCH OBJEKTŮ	
		OBJEKT	SO 05 - ALTÁN	
ŘEZY, POHLEDY				
MĚŘÍTKO		1:50	VÝKRES	PARÉ
DATUM		01 / 2024		
REVIZE		-		
STUPEŇ		DPS		
PROJEKTANT (autorizovaný) Ing. arch. Pavel Pekár Číslo a typ autorizace: 02833 A +420 606 268 954, pekar@pparchitects.cz		D.1_05_12		
VYPRACOVAL Ing. arch. Jolana Karásková Ing. arch. Bořek Knytl				