

SPECIFIKACE DŘEVIN		KS
STROMY		
1 Sophora japonica 'Princeton Upright'	6	
2 Acer campestre	1	
3 Fraxinus angustifolia 'Raywood'	7	
4 Prunus avium 'Plena'	3	
5 Malus 'Van Eseltine'	4	
KEŘE		
6 Amelanchier lamarckii	5	
7 Hydrangea arborescens 'Anabelle'	6	
8 Kolkwitzia amabilis	5	
9 Philadelphus coronarius	3	
10 Prunus laurocerasus	4	
11 Swida sanguinea 'Midwinter Fire'	3	
12 Syringa vulgaris 'Madame Lemoine'	3	
13 Taxus baccata	4	
POPÍNAVÉ ROSTLINY		
14 Aristolochia macrophylla	6	
15 Hedera helix	10	
16 Hydrangea petiolaris	9	
17 Parthenocissus tricuspidata 'Veitchii'	7	
18 Lonicera henryi	7	

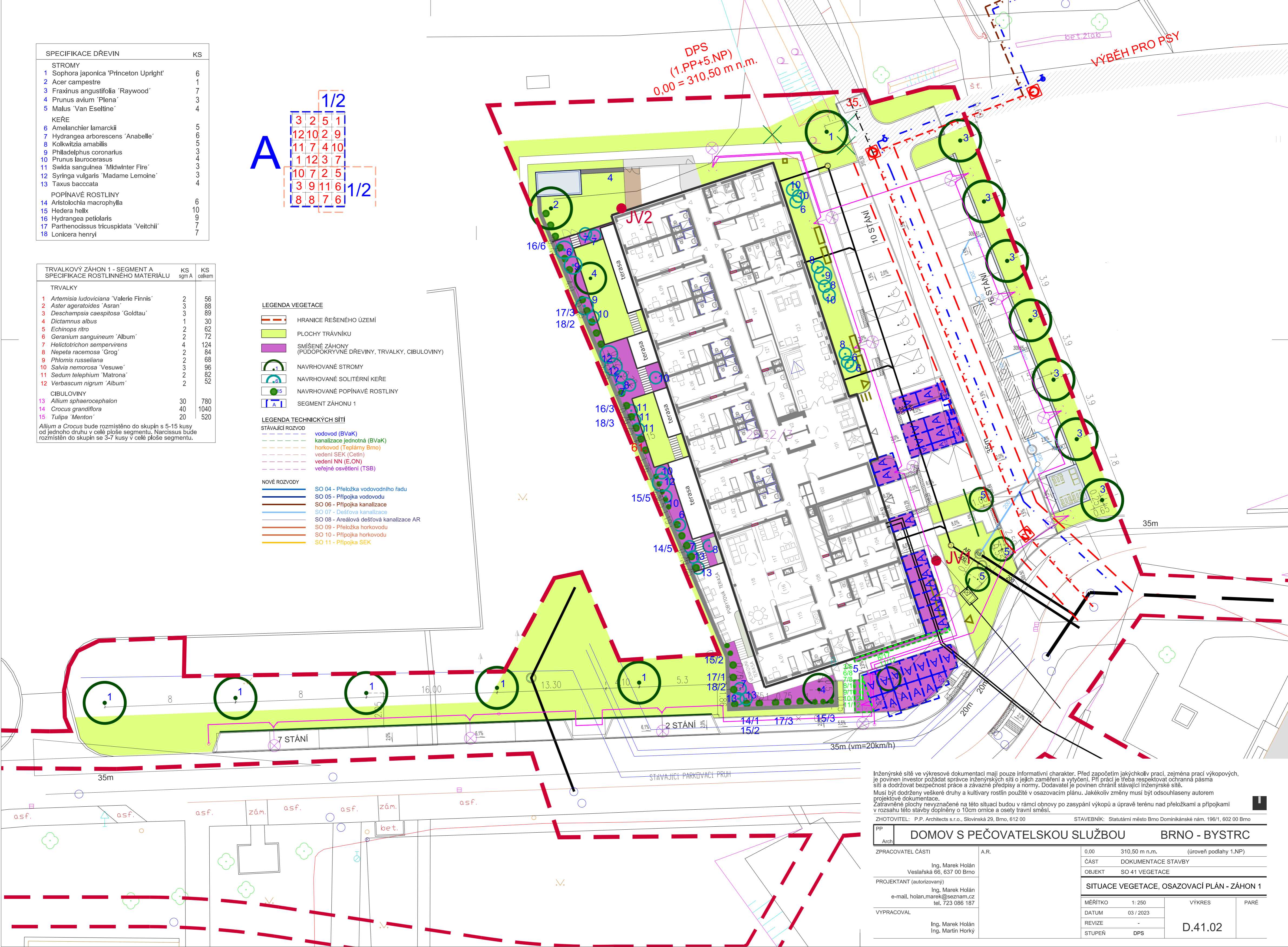
TRVALKOVÝ ZÁHON 1 - SEGMENT A		KS	KS
SPECIFIKACE ROSTLINNÉHO MATERIÁLU		sgm A	celkem
TRVALKY			
1 Artemisia ludoviciana 'Valerie Finnis'	2	56	
2 Aster ageratoides 'Asran'	3	88	
3 Deschampsia caespitosa 'Goldtau'	3	89	
4 Dictamnus albus	1	30	
5 Echinops ritro	2	62	
6 Geranium sanguineum 'Album'	2	72	
7 Helictotrichon sempervirens	4	124	
8 Nepeta racemosa 'Grog'	2	84	
9 Phlomis russeliana	2	68	
10 Salvia nemorosa 'Vesuwe'	3	96	
11 Sedum telephium 'Matrona'	2	82	
12 Verbascum nigrum 'Album'	2	52	
CIBULOVINY			
13 Allium sphaerocephalon	30	780	
14 Crocus grandiflora	40	1040	
15 Tulipa 'Menton'	20	520	
Allium a Crocus bude rozmístěno do skupin s 5-15 kusy od jednoho druhu v celé ploše segmentu. Narcissus bude rozmístěn do skupin se 3-7 kusy v celé ploše segmentu.			

LEGENDA VEGETACE

- HRANICE ŘEŠENÉHO ÚZEMÍ
- PLOCHY TRÁVNÍKU
- SMÍŠENÉ ZÁHONY (PUDOPOKRYVNÉ DŘEVINY, TRVALKY, CIBULOVINY)
- NAVRHOVANÉ STROMY
- NAVRHOVANÉ SOLITÉRNÍ KEŘE
- NAVRHOVANÉ POPÍNAVÉ ROSTLINY
- SEGMENT ZÁHONU 1

LEGENDA TECHNICKÝCH SÍTÍ

- STÁVAJÍCÍ ROZVOD
 - vodovod (BVaK)
 - kanalizace jednotná (BVaK)
 - horkovod (Teplárny Brno)
 - vedení SEK (Cetlin)
 - vedení NN (E.ON)
 - veřejné osvětlení (TSB)
- NOVÉ ROZVODY
 - SO 04 - Přeložka vodovodního řadu
 - SO 05 - Připojka vodovodu
 - SO 06 - Připojka kanalizace
 - SO 07 - Dešťová kanalizace
 - SO 08 - Areálová dešťová kanalizace AR
 - SO 09 - Přeložka horkovodu
 - SO 10 - Připojka horkovodu
 - SO 11 - Připojka SEK



Inženýrské sítě ve výkresové dokumentaci mají pouze informativní charakter. Před započatím jakýchkoli prací, zejména prací výkopových, je povinen investor požádat správce inženýrských sítí o jejich zaměření a výtčení. Při práci je třeba respektovat ochranná pásma sítí a dodržovat bezpečnost práce a závazné předpisy a normy. Dodavatel je povinen chránit stávající inženýrské sítě. Musí být dodrženy veškeré druhy a kultivary rostlin použité v osazovacím plánu. Jakékoliv změny musí být odsouhlaseny autorem projektové dokumentace. Zatravněné plochy nevyznačené na této situaci budou v rámci obnovy po zasypání výkopů a úpravě terénu nad přeložkami a přípojkami v rozsahu této stavby doplněny o 10cm ornice a osety travní směsí.

ZHOTOVITEL: P.P. Architects s.r.o., Slovinská 29, Brno, 612 00 STAVEBNÍK: Statutární město Brno Dominikánské nám. 196/1, 602 00 Brno

PP	Arch		DOMOV S PEČOVATELSKOU SLUŽBOU		BRNO - BYSTRC	
ZPRACOVATEL ČÁSTI			A.R.			
Ing. Marek Holán Veslařská 66, 637 00 Brno						
PROJEKTANT (autorizovaný)						
Ing. Marek Holán e-mail: holan.marek@seznam.cz tel. 723 086 187						
VYPRACOVAL						
Ing. Marek Holán Ing. Martin Horký						
0,00	310,50 m n.m.	(úroveň podlahy 1.NP)				
ČÁST	DOKUMENTACE STAVBY					
OBJEKT	SO 41 VEGETACE					
SITUACE VEGETACE, OSAZOVACÍ PLÁN - ZÁHON 1						
MĚŘÍTKO	1: 250	VÝKRES		PARÉ		
DATUM	03 / 2023	D.41.02				
REVIZE	-					
STUPEŇ	DPS					