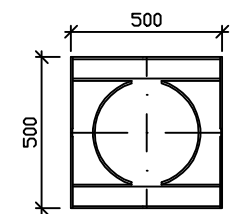
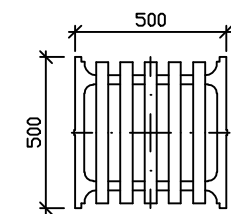


Mříž – stávající
Rám – stávající
TBV-Q 50/20 CP
Horní dílec pro čtvercovou vtokovou mříž

TBV-Q 50/59 SV
Průběžný dílec vysoký

TBV-Q 50/49 KV
Spodní dílec s kalištěm vysokým



VOZOVKA

ZÁSYP-VYTĚŽENÁ ZEMINA

OBSYP-ŠP 0/16

TRUBKA PVC JS 150 (DN160)

LOŽE-ŠP 0/16

1000

min. 300

160

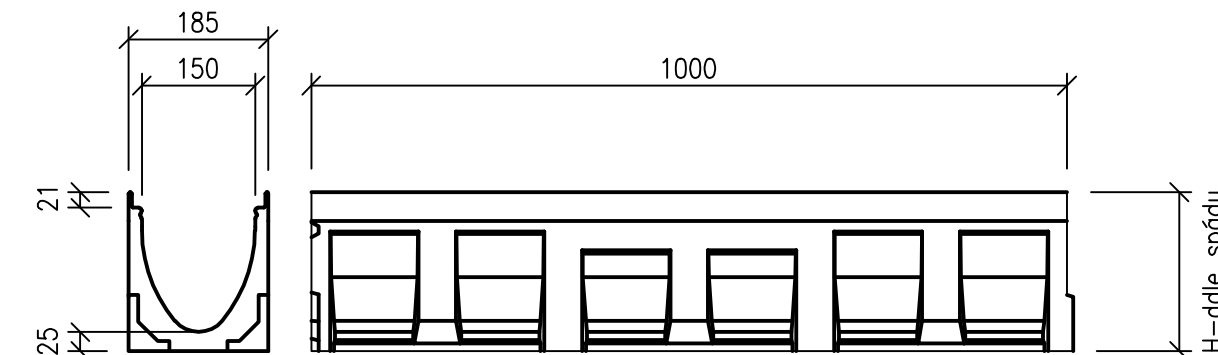
min. 50

min. 300

ozn. vpusi	kóta mříže	dno vpusi	kóta dna v oblouku	profil stoky [mm]	kóta dna stoky / sady	kóta přípojen stoky	napojeno do sady	řídýrna delka potrubí [m]	sada přílopy [%]	skutečná delka potrubí [m]	poznámka
DV1	283,99	281,59	282,53		281,90	-	x	2,44			
DV2	284,12	281,72	282,66		281,90	-	x	3,88			
DV3	287,27	284,87	285,81			-	x	0,70			
DV4	287,46	285,06	286,00		284,01	-	x	1,95			
DV5	286,54	286,14	287,08		284,18	-	x	1,92			
DV6	288,76	286,36	287,30	400	284,34	284,60	-	3,03	89,03	4,06	
DV7	288,86	286,46	287,40	400	284,52	284,79	-	2,16	120,80	3,39	
DV8	288,83	286,43	287,37		284,50	-	x	2,91			
DV9	288,51	286,11	287,05	400	284,71	284,98	-	1,75	118,34	2,71	
DV10	288,48	286,08	287,02	400	284,80	285,07	-	1,86	104,95	2,37	
DV11	287,71	285,31	286,25		285,14	-	x	4,12			
DV12	287,52	285,12	286,06	400	285,45	285,72	-	1,33	25,54	1,37	
DV13	287,77	285,37	286,31	400	285,68	285,94	-	1,19	30,79	1,25	
DV14	287,64	285,24	286,18		285,77	-	x	6,30			
DV15	283,12	280,72	281,67		279,42	281,47	x	0,10	0,00	0,10	bez kolene
ZV1	283,40	282,82	282,82	400	281,52	281,79	-	2,54	40,52	2,74	
ZV2	287,65	287,07	287,07	400	285,67	285,93	-	5,65	20,08	5,76	
ZV3	287,74	287,16	287,16	400	285,81	286,08	-	1,90	56,67	2,18	
ZV4	286,50	287,92	287,92	400	286,75	287,02	-	1,57	57,08	1,81	

ŘEZ PŘÍČNÝ 1:10

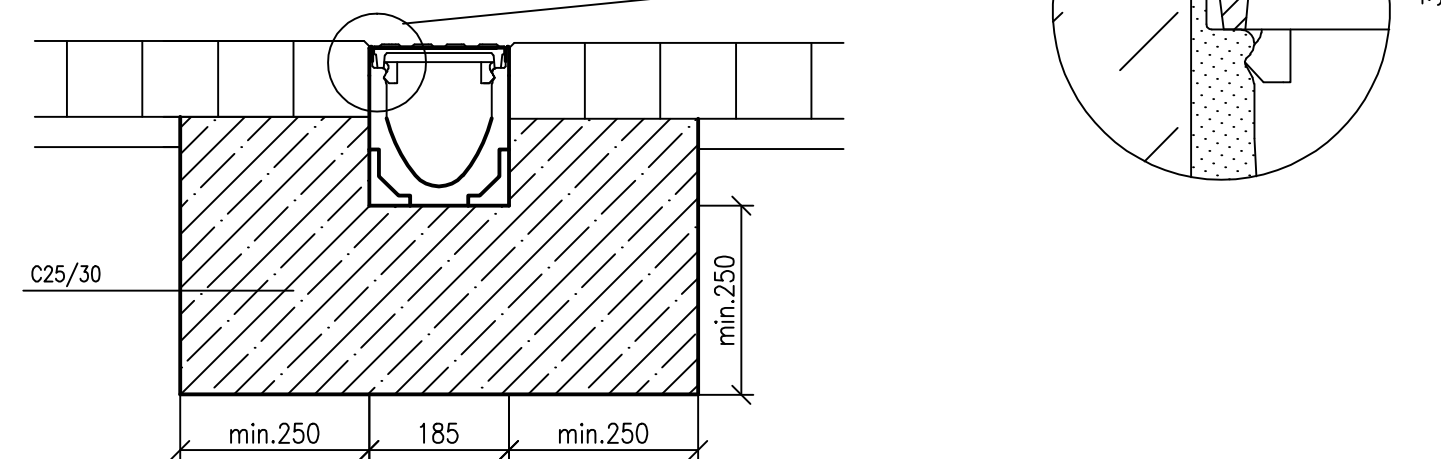
ŘEZ PODÉLNÝ 1:10



PŪDORYS 1:10

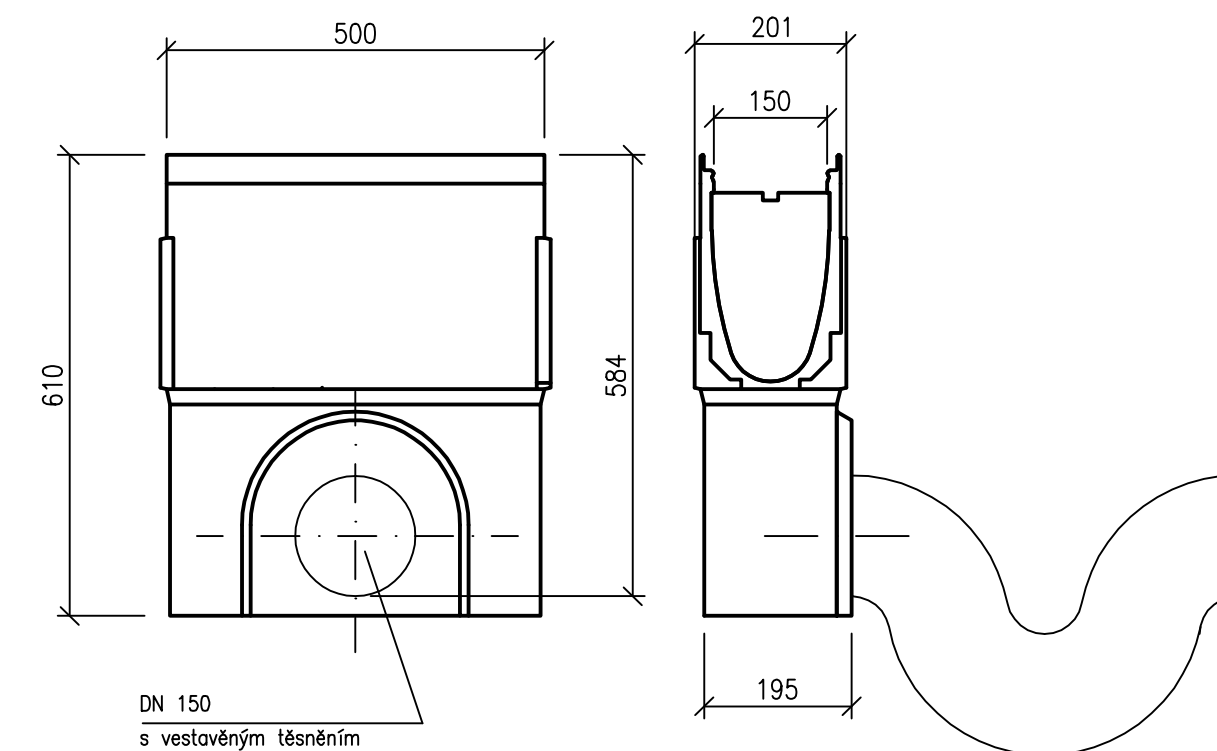


DETAIL ULOŽENÍ ŽLABU 1:10

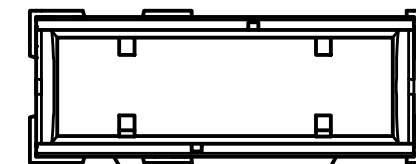


ŘEZ PODÉLNÝ 1:10

ŘEZ PŘÍČNÝ 1:10



PŪDORYS 1:10



Výškový systém: Bpv

Vedoucí projektant	Ing. J. Matulka	matula PROJEKCE DOPRAVNÍCH STAVEB ŠUMAVSKÁ 15, 602 00 BRNO IČO 121 64 788, DIČ Z91-5801132218 tel.: 541 235 048, e-mail: matulka@matula.biz	
Zodpovědný projektant	Ing. R. Matulová		
Vypracoval	Ing. R. Matulová		
Investor	Statutární město Brno		
REKONSTRUKCE NKP ŠPILBERK - HYDROIZOLAČNÍ OPATŘENÍ D. DOKUMENTACE OBJEKTŮ SO 101 Zpevněné a nezpevněné plochy		Formát	A4
		Datum	02 / 2016
		Stupeň	PDP8
VPUSTI		mřížko 1:25	č. výkresu D.8