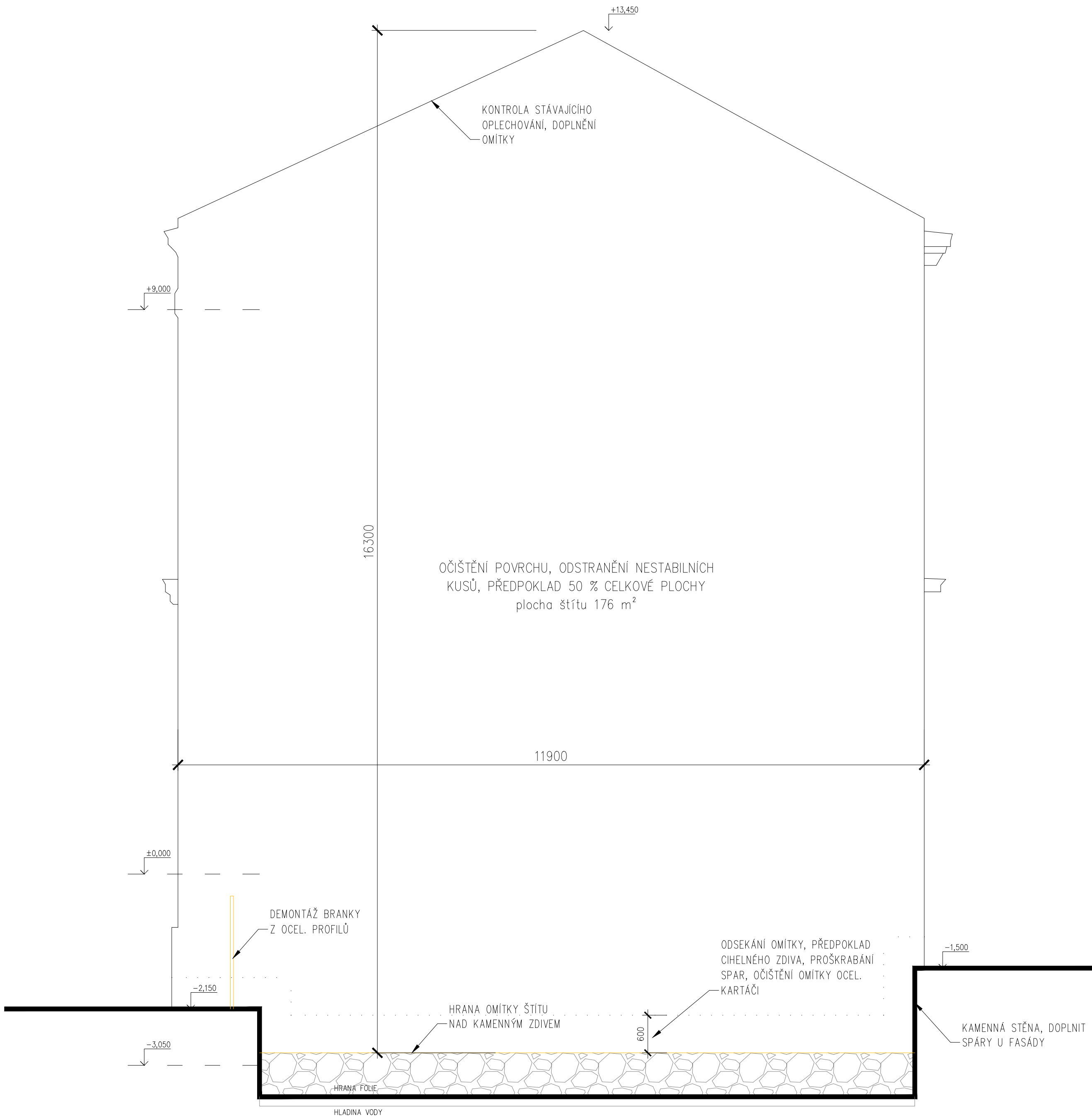
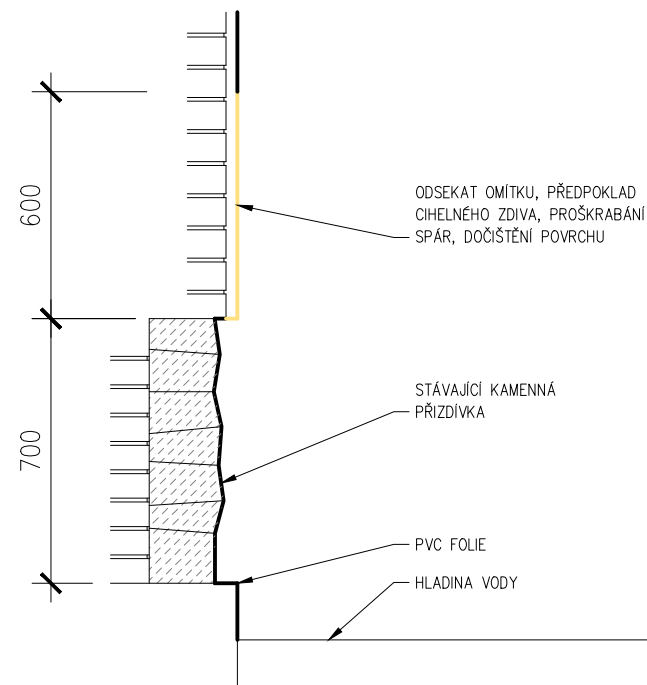


POHLED SEVERNÍ



ÚPRAVA SOKLU

M 1 : 20



5,8 m

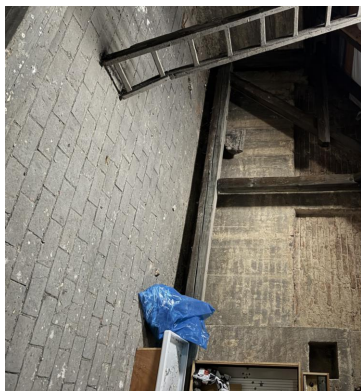


3,57 m

pohled na stěnu sálu k opravě omítky - oprava povrchu viz TZ



pohled na branku u štítu



pohled na podlahu půdy



pohled na kamennou zídku

LEGENDA MATERIÁLŮ:

- STÁVAJÍCÍ KONSTRUKCE
- BOURANÉ KONSTRUKCE

vypracoval: Ing. Martin Němec	autorizoval: Ing. Martin Němec	Martin Němec projekce staveb, diagnostika, poradenství aut.ing. ČKAIT 1004498 Podveská 14, 624 00 Brno ič: 76366341
investor: Statutární město Brno, Dominikánské náměstí 196/1, Brno-město, 60200 Brno, IČ 44992785		
stupeň: PD PRO OHLÁŠENÍ STAVBY A VÝBĚR DODAVATELE		část: arch. a stavebně tech. řešení
stavba: STAVEBNÍ ÚPRAVY ZUŠ VÍDEŇSKÁ 85, BRNO		datum: 01/2025
		měřítko: 1:50, 1:20
		č. paré:
výkres: BOURACÍ PRÁCE		č. výkresu: D.1.1b.01