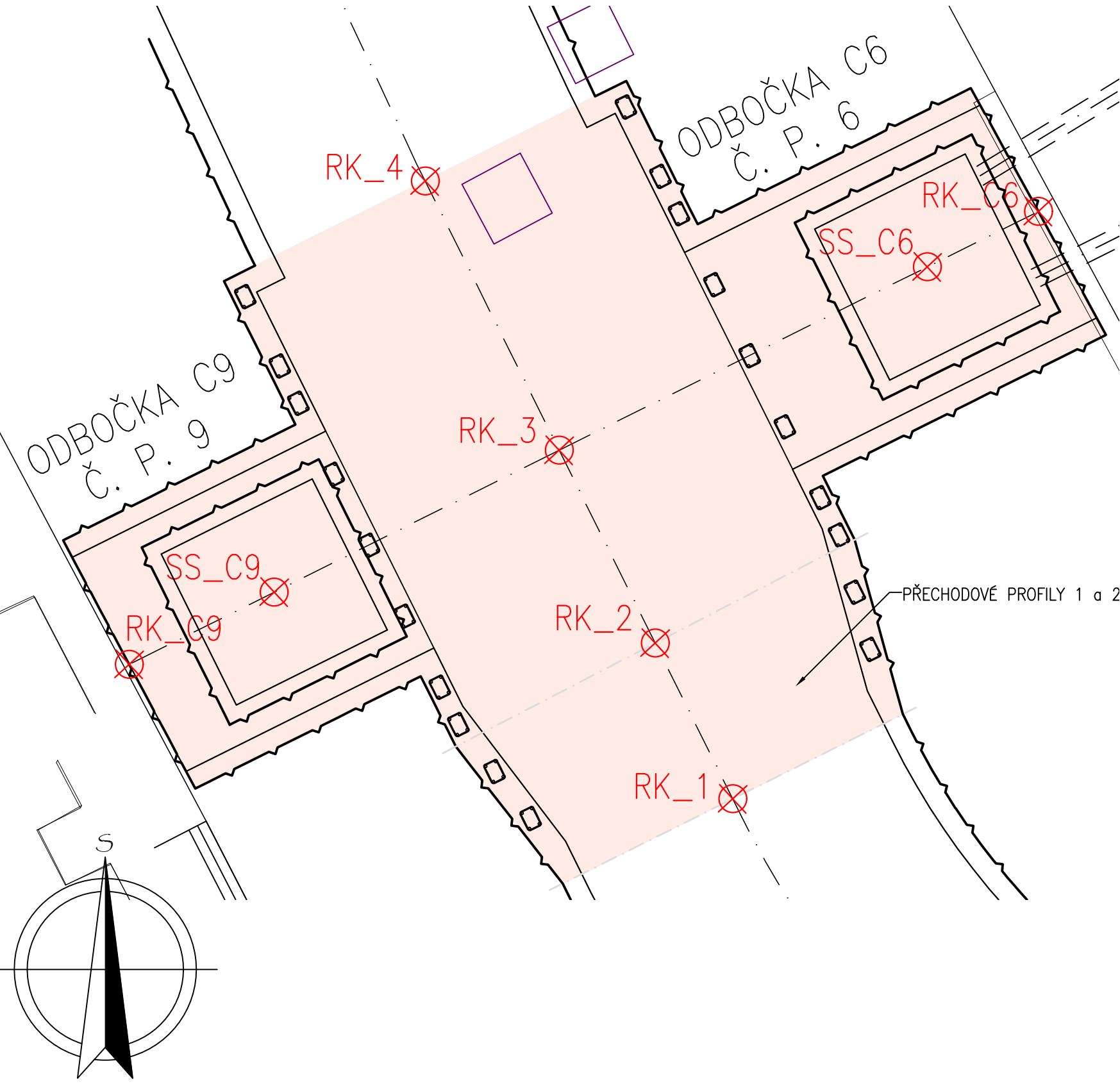


ROZŠÍŘENÍ KOLEKTORU - C6, C9

SITUACE

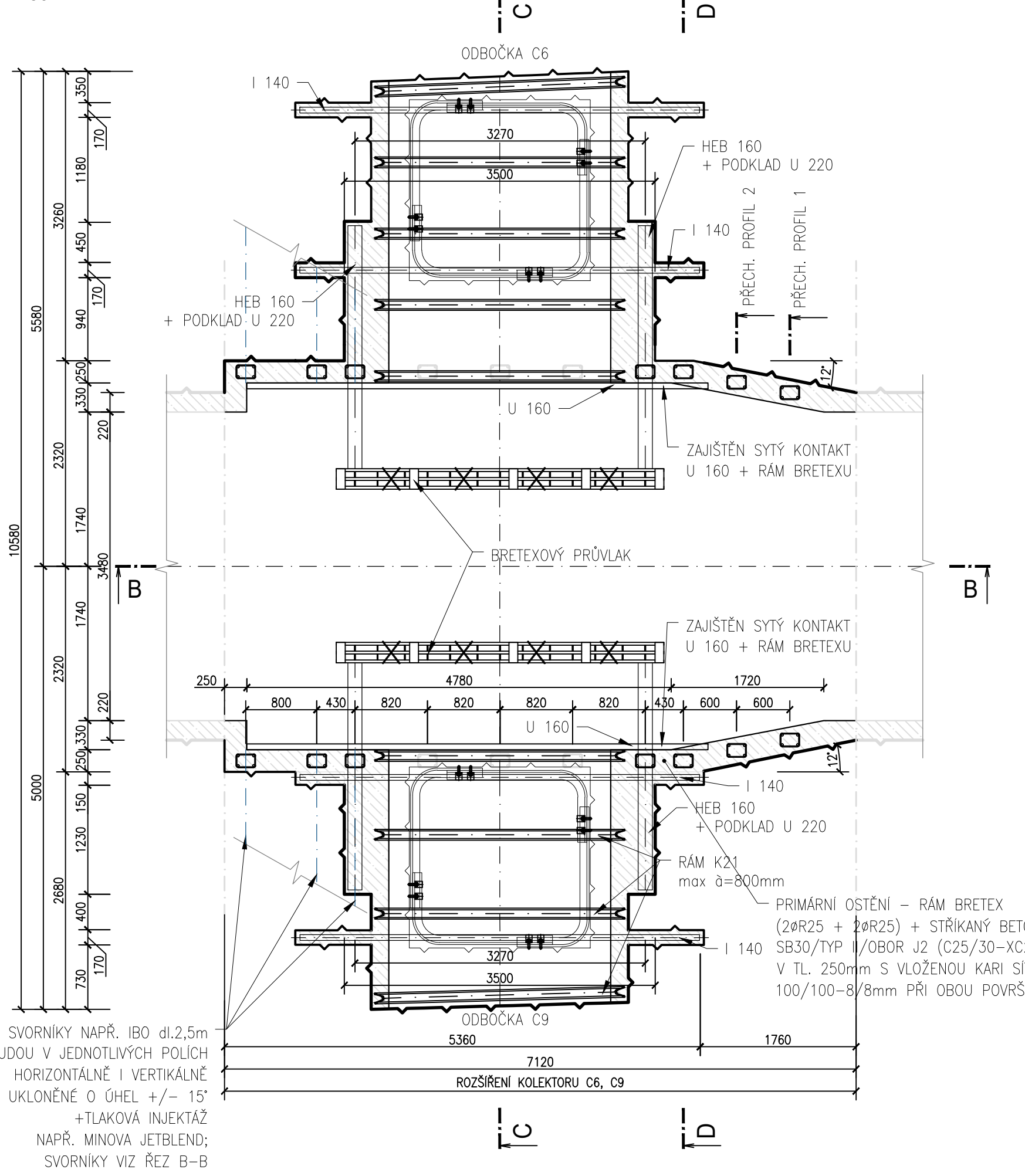
1:50



ROZŠÍŘENÍ KOLEKTORU – C6, C9 – VÝTYČOVACÍ BODY				SPADIŠŤOVÉ ŠACHTY – C6, C9 – VÝTYČOVACÍ BODY			
Č. BODU	X	Y	Z	Č. BODU	X	Y	Z
RK_1	598253.58	1160663.52	208.11	SS_C6	598251.57	1160668.03	
RK_2	598254.38	1160661.91	208.13	SS_C9	598258.31	1160661.39	
RK_3	598257.37	1160658.92	208.15				
RK_4	598256.75	1160657.75	208.19				
RK_C6	598250.80	1160662.13	211.83				
RK_C9	598250.42	1160657.46	211.83				

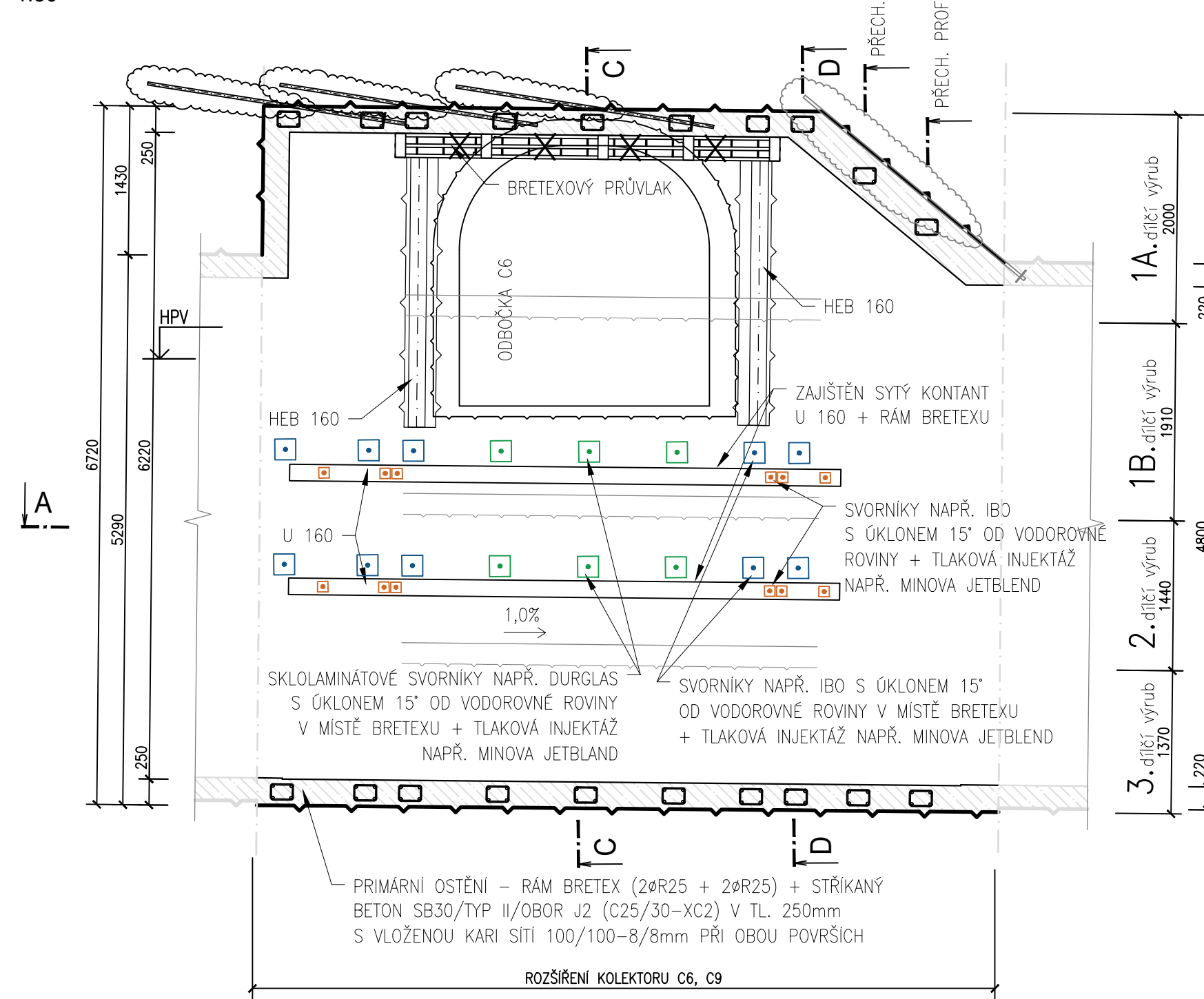
ŘEZ A-A

1:50



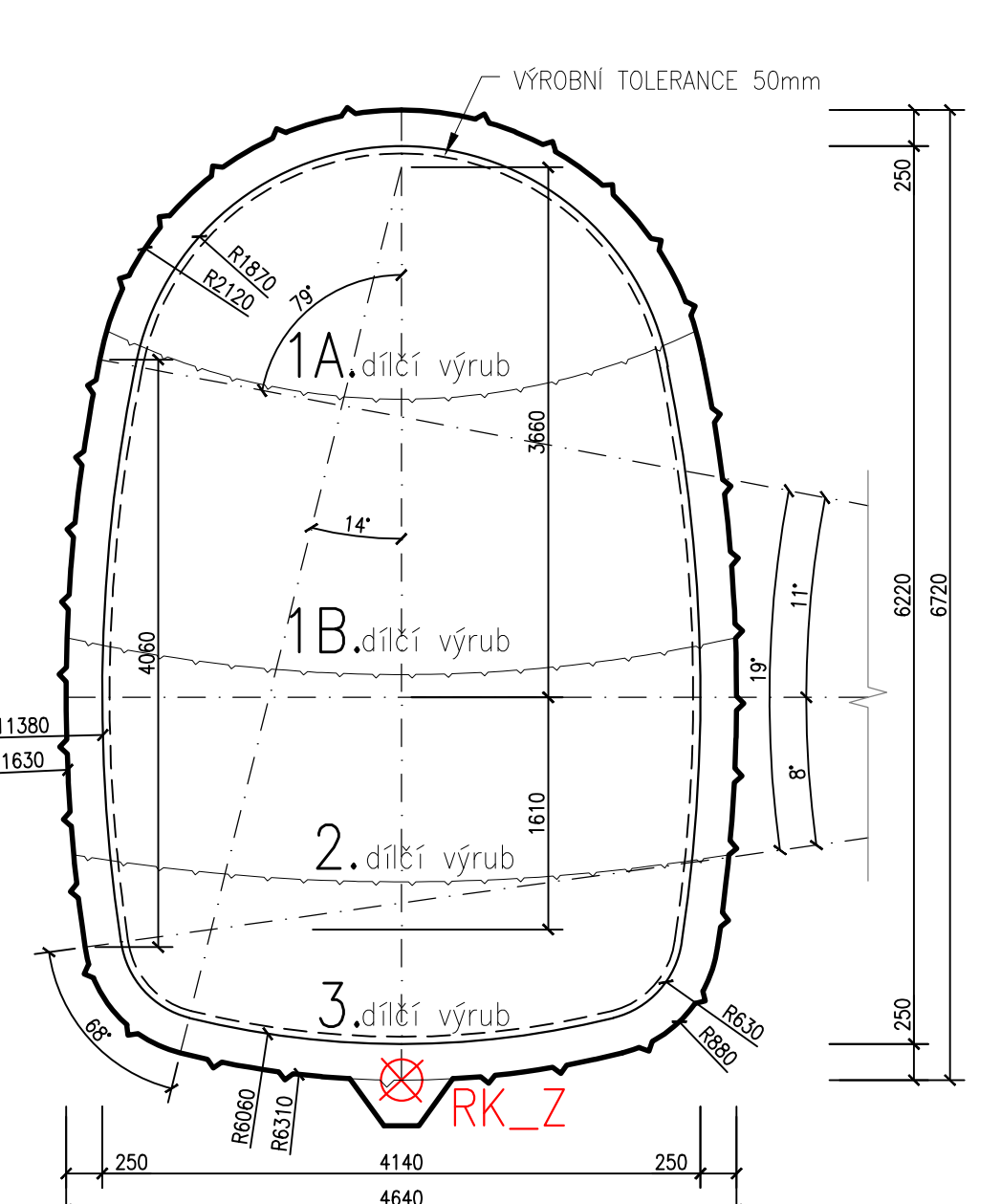
ŘEZ B-B

1:50



ŘEZ - GEOMETRIE ROZŠÍŘENÍ

1:50



ROZŠÍŘENÍ KOLEKTORU – C6, C9 – PARAMETRY			
OBOD 1A, DLŽKA VÝRUBU [m]	9,68		
PLOCHA 1A, DLŽKA VÝRUBU [m²]	5,88		
OBOD 1B, DLŽKA VÝRUBU [m]	14,41		
PLOCHA 1B, DLŽKA VÝRUBU [m²]	11,75		
OBOD 2, DLŽKA VÝRUBU [m]	17,30		
PLOCHA 2, DLŽKA VÝRUBU [m²]	21,40		
OBOD VÝRUBU CELKEM [m]	79,50		
PLOCHA VÝRUBU CELKEM [m²]	27,18		
OBOD VÝRUBU LICE PRIMÁRNÍHO OŠTĚNÍ [m]	17,45		
PLOCHA PRIMÁRNÍHO OŠTĚNÍ [m²]	4,78		

Č. BODU	X	Y	Z	Č. BODU	X	Y	Z
SS_C6	598251.57	1160668.03		SS_C9	598258.31	1160661.39	

Č. BODU	X	Y	Z	Č. BODU	X	Y	Z
RK_1	598253.58	1160663.52	208.11	RK_2	598254.38	1160661.91	208.13
RK_3	598257.37	1160658.92	208.15	RK_4	598256.75	1160657.75	208.19
RK_C6	598250.80	1160662.13	211.83	RK_C9	598250.42	1160657.46	211.83

Č. BODU	X	Y	Z	Č. BODU	X	Y	Z
SS_C6	598251.57	1160668.03		SS_C9	598258.31	1160661.39	

Č. BODU	X	Y	Z	Č. BODU	X	Y	Z
SS_C6	598251.57	1160668.03		SS_C9	598258.31	1160661.39	

Č. BODU	X	Y	Z	Č. BODU	X	Y	Z
SS_C6	598251.57	1160668.03		SS_C9	598258.31	1160661.39	

Č. BODU	X	Y	Z	Č. BODU	X	Y	Z
SS_C6	598251.57	1160668.03		SS_C9	598258.31	1160661.39	

Č. BODU	X	Y	Z	Č. BODU	X	Y	Z
SS_C6	598251.57	1160668.03		SS_C9	598258.31	1160661.39	

Č. BODU	X	Y	Z	Č. BODU	X	Y	Z
SS_C6	598251.57	1160668.03		SS_C9	598258.31	1160661.39	

Č. BODU	X	Y	Z	Č. BODU	X	Y	Z
SS_C6	598251.57	1160668.03		SS_C9	598258.31	1160661.39	

Č. BODU	X	Y	Z	Č. BODU	X	Y	Z
SS_C6	598251.57	1160668.03		SS_C9	598258.31	1160661.39	

Č. BODU	X	Y	Z	Č. BODU	X	Y	Z
SS_C6	598251.57	1160668.03		SS_C9	598258.31	1160661.39	

Č. BODU	X	Y	Z	Č. BODU	X	Y	Z
SS_C6	598251.57	1160668.03		SS_C9	598258.31	1160661.39	

Č. BODU	X	Y	Z	Č. BODU	X	Y	Z
SS_C6	598251.57	1160668.03		SS_C9	598258.31	1160661.39	

Č. BODU	X	Y	Z	Č. BODU	X	Y	Z
SS_C6	598251.57	1160668.03		SS_C9	598258.31	1160661.39	

Č. BODU	X	Y	Z	Č. BODU	X	Y	Z
SS_C6	598251.57	1160668.03		SS_C9	598258.31	1160661.39	

Č. BODU	X	Y	Z	Č. BODU	X	Y	Z
SS_C6	598251.57	1160668.03		SS_C9	598258.31	1160661.39	

Č. BODU	X	Y	Z	Č. BODU	X	Y	Z
SS_C6	598251.57	1160668.03		SS_C9	598258.31	1160661.39	

Č. BODU	X	Y	Z	Č. BODU	X	Y	Z
SS_C6	598251.57	1160668.03		SS_C9	598258.31	1160661.39	

Č. BODU	X	Y	Z	Č. BODU	X	Y	Z
SS_C6	598251.57	1160668.03		SS_C9	598258.31	1160661.39	

Č. BODU	X	Y	Z	Č. BODU	X	Y	Z
SS_C6	598251.57	1160668.03		SS_C9	598258.31	1160661.39	

Č. BODU	X	Y	Z	Č. BODU	X	Y	Z
SS_C6	598251.57	1160668.03		SS_C9	598258.31	1160661.39	

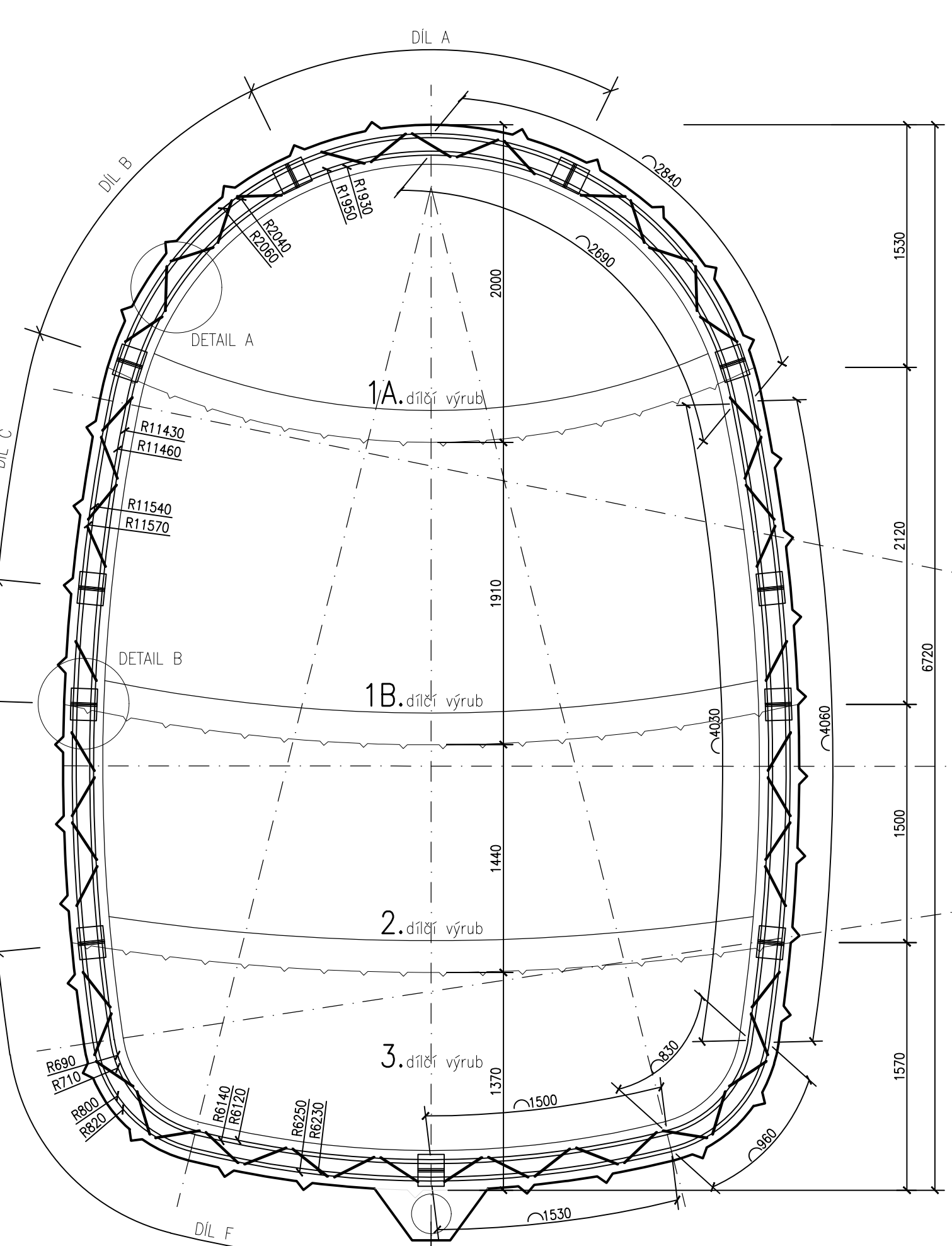
Č. BODU	X	Y	Z	Č. BODU	X	Y	Z
SS_C6	598251.57	1160668.03		SS_C9	598258.31	1160661.39	

Č. BODU	X	Y	Z	Č. BODU	X	Y	Z
SS_C6	598251.57	1160668.03		SS_C9	598258.31	1160661.39	

Č. BODU	X	Y	Z	Č. BODU	X	Y	Z
SS_C6	598251.57	1160668.03		SS_C9	598258.31	1160661.39	

TYPOVÝ BRETEX

1:30



Č. BODU	X	Y	Z	Č. BODU	X	Y	Z
SS_C6	598251.57	1160668.03		SS_C9	598258.31	1160661.39	

Č. BODU	X	Y	Z	Č. BODU	X	Y	Z
SS_C6	598251.57	1160668.03		SS_C9	598258.31	1160661.39	

Č. BODU	X	Y	Z	Č. BODU	X	Y	Z
SS_C6	598251.57	1160668.03		SS_C9	598258.31	1160661.39	

Č. BODU	X	Y	Z	Č. BODU	X	Y	Z
SS_C6	598251.57	1160668.03		SS_C9	598258.31	1160661.39	

Č. BODU	X	Y	Z	Č. BODU	X	Y	Z
SS_C6	598251.57	1160668.03		SS_C9	598258.31	1160661.39	

Č. BODU	X	Y	Z	Č. BODU	X	Y	Z
SS_C6	598251.57	1160668.03		SS_C9	598258.31	1160661.39	

Č. BODU	X	Y	Z	Č. BODU	X	Y	Z
SS_C6	598251.57	1160668.03		SS_C9	598258.31	1160661.39	

Č. BODU	X	Y	Z	Č. BODU	X	Y	Z
SS_C6	598251.57	1160668.03		SS_C9	598258.31	1160661.39	

Č. BODU	X	Y	Z	Č. BODU	X	Y	Z
SS_C6	598251.57	1160668.03		SS_C9	598258.31	1160661.39	

Č. BODU	X	Y	Z	Č. BODU	X	Y	Z
SS_C6	598251.57	1160668.03		SS_C9	598258.31	1160661.39	

Č. BODU	X	Y	Z	Č. BODU	X	Y	Z
SS_C6	598251.57	1160668.03		SS_C9	598258.31	1160661.39	

Č. BODU	X	Y	Z	Č. BODU	X	Y	Z
SS_C6	598251.57	1160668.03		SS_C9	598258.31	1160661.39	

Č. BODU	X	Y	Z	Č. BODU	X	Y	Z
SS_C6	598251.57	1160668.03		SS_C9	598258.31	1160661.39	

Č. BODU	X	Y	Z	Č. BODU	X	Y	Z
SS_C6	598251.57	1160668.03		SS_C9	598258.31	1160661.39	

Č. BODU	X	Y	Z	Č. BODU	X	Y	Z
SS_C6	598251.57	1160668.03		SS_C9	598258.31	1160661.39	

Č. BODU	X	Y	Z	Č. BODU	X	Y	Z
SS_C6	598251.57	1160668.03		SS_C9	598258.31	1160661.39	

Č. BODU	X	Y	Z	Č. BODU	X	Y	Z
SS_C6	598251.57	1160668.03		SS_C9	598258.31	1160661.39	

Č. BODU	X	Y	Z	Č. BODU	X	Y	Z
SS_C6	598251.57	1160668.03		SS_C9	598258.31	1160661.39	

Č. BODU	X	Y	Z	Č. BODU	X	Y	Z
SS_C6	598251.57	1160668.03		SS_C9	598258.31	1160661.39	

Č. BODU	X	Y	Z	Č. BODU	X	Y	Z
SS_C6	598251.57	1160668.03		SS_C9	598258.31	1160661.39	

Č. BODU	X	Y	Z	Č. BODU	X	Y	Z
SS_C6	598251.57	1160668.03		SS_C9	598258.31	1160661.39	

Č. BODU	X	Y	Z	Č. BODU	X	Y	Z
SS_C6	598251.57	1160668.03		SS_C9	598258.31	1160661.39	

Č. BODU	X	Y	Z	Č. BODU	X	Y	Z
SS_C6	598251.57	1160668.03		SS_C9	598258.31	1160661.39	

ROZŠÍŘENÍ KOLEKTORU – C6, C9

BRETEX – VÝKAZ MATERIÁLU

				10 500(R) – (8500 B)		5035	
DL A	PROF.	DELKA [m]	kg	10	25	1100x100x10	průměr B5010
	1 R25	1,98	2	3,70			
	2 R25	1,98	4	7,40			
	3 R10	1,08	4	4,3			
	4 L100x100x10	0,16	4	0,6			
	5 prvek B5010	0,20	4	0,8			
	Hmotnost [kg/m]				4,3	7,2	0,6
Hmotnost [kg]				0,6	3,9	15,0	6,3
Hmotnost [kg]				2,7	27,7	9,6	5,0
CELKOVÁ HMOTNOST DLU A [kg]				30,4			14,6
DL B	PROF.	DELKA [m]	kg	10	25	1100x100x10	průměr B5010
	1 R25	1,98	2	3,70			
	2 R25	1,98	4	7,40			
	3 R10	1,08	4	4,3			
	4 L100x100x10	0,16	4	0,6			
	5 prvek B5010	0,20	4	0,8			
	Hmotnost [kg/m]				5,4	6,4	0,6
Hmotnost [kg]				0,6	3,9	15,0	6,3
Hmotnost [kg]				3,3	24,7	9,6	5,0
CELKOVÁ HMOTNOST DLU B [kg]				26,1			14,6
DL C	PROF.	DELKA [m]	kg	10	25	1100x100x10	průměr B5010
	1 R25	1,98	2	3,70			
	2 R25	1,98	4	7,40			
	3 R10	1,08	4	4,3			
	4 L100x100x10	0,16	4	0,6			
	5 prvek B5010	0,20	4	0,8			
	Hmotnost [kg/m]				4,3	5,8	0,6
Hmotnost [kg]				0,6	3,9	15,0	6,3
Hmotnost [kg]				2,7	22,2	9,6	5,0
CELKOVÁ HMOTNOST DLU C [kg]				22,2			14,6
DL D	PROF.	DELKA [m]	kg	10	25	1100x100x10	průměr B5010
	1 R25	1,98	2	3,70			
	2 R25	1,98	4	7,40			
	3 R10	1,08	4	4,3			
	4 L100x100x10	0,16	4	0,6			
	5 prvek B5010	0,20	4	0,8			
	Hmotnost [kg/m]				5,1	2,9	0,6
Hmotnost [kg]				0,6	3,9	15,0	6,3
Hmotnost [kg]				0,7	11,3	9,6	5,0
CELKOVÁ HMOTNOST DLU D [kg]				11,3			14,6
DL E	PROF.	DELKA [m]	kg	10	25	1100x100x10	průměr B5010
	1 R25	1,98	2	3,70			
	2 R25	1,98	4	7,40			
	3 R10	1,08	4	4,3			
	4 L100x100x10	0,16	4	0,6			
	5 prvek B5010	0,20	4	0,8			
	Hmotnost [kg/m]				4,3	6,0	0,6
Hmotnost [kg]				0,6	3,9	15,0	6,3
Hmotnost [kg]				2,7	25,3	9,6	5,0
CELKOVÁ HMOTNOST DLU E [kg]				25,3			14,6
DL F	PROF.	DELKA [m]	kg	10	25	1100x100x10	průměr B5010
	1 R25	1,98	2	3,70			
	2 R25	1,98	4	7,40			
	3 R10	1,08	4	4,3			
	4 L100x100x10	0,16	4	0,6			
	5 prvek B5010	0,20	4	0,8			
	Hmotnost [kg/m]				10,8	12,1	0,6
Hmotnost [kg]				0,6	3,9	15,0	6,3
Hmotnost [kg]				6,7	46,8	9,6	5,0
CELKOVÁ HMOTNOST DLU F [kg]				53,4			14,6
CELKOVÁ HMOTNOST RAM	1. DL [kg]				30,4		
	2. DL [kg]				26,1		
	3. DL [kg]				22,2		
	4. DL [kg]				11,3		
CELKOVÁ HMOTNOST 1 RAMU [kg]	1. DL [kg]				10,8		
	2. DL [kg]				11,3		
	3. DL [kg]				5,7		
	4. DL [kg]				2,9		