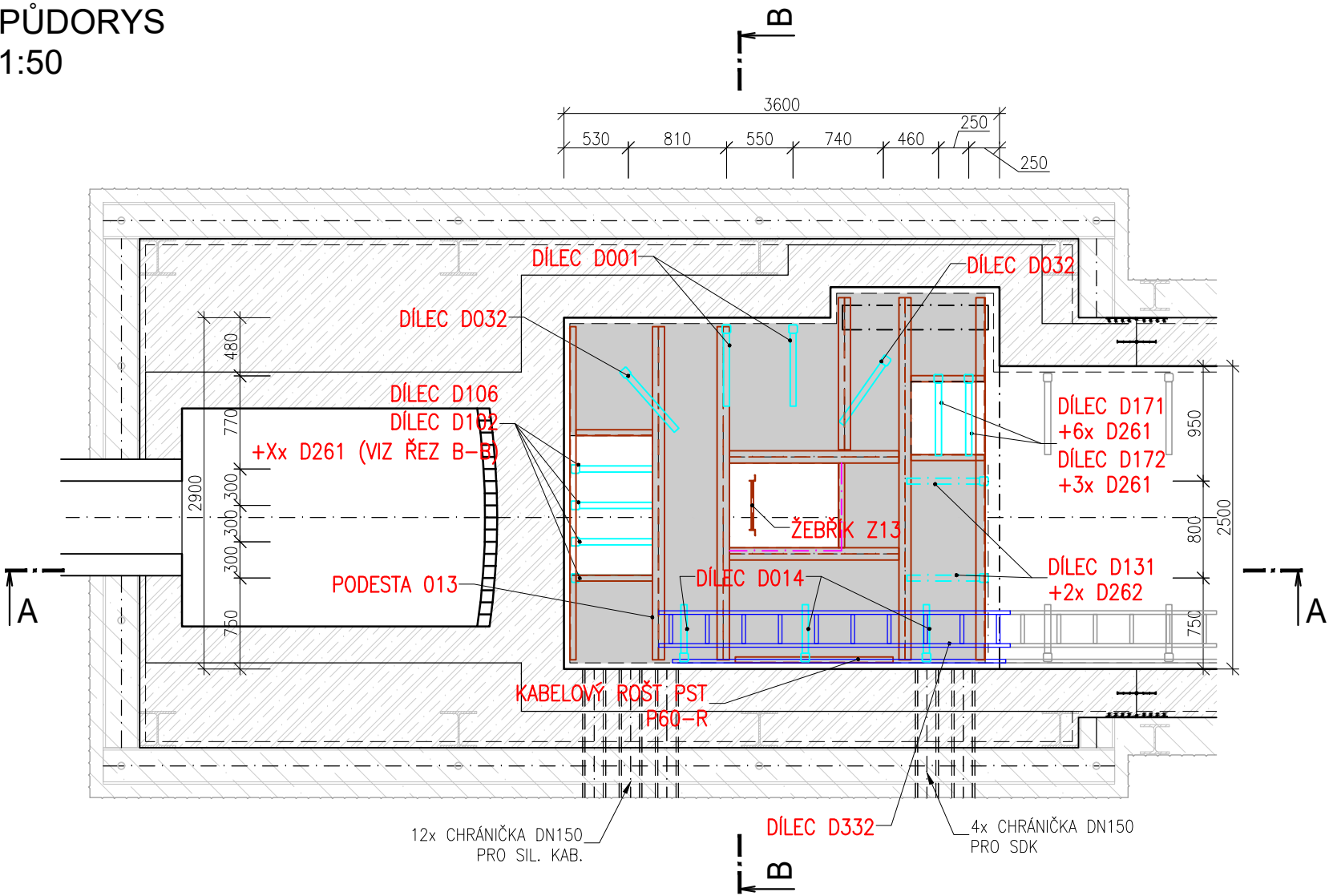


PŮDORYS
1:50



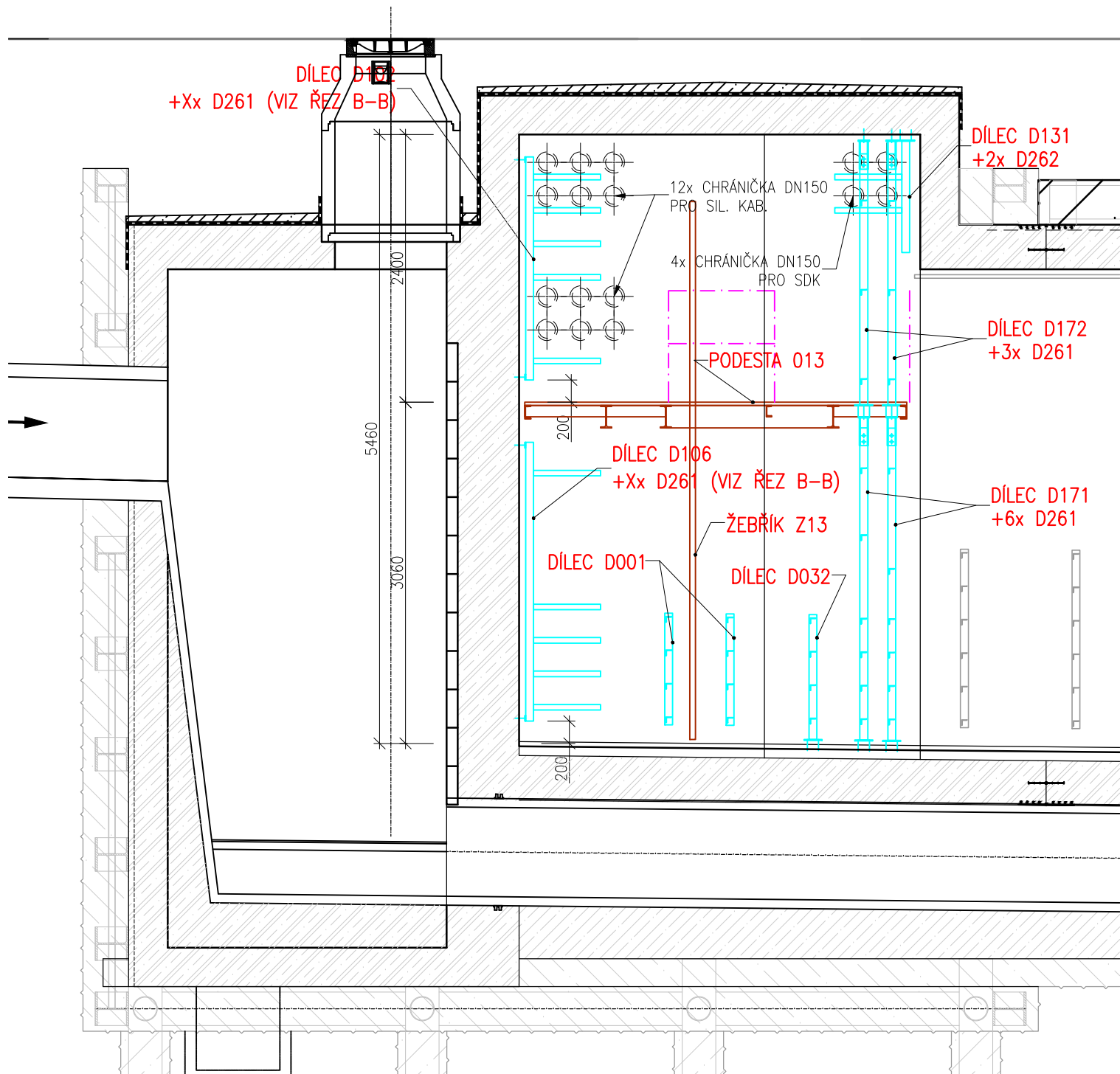
LEGENDA

- VÝSTROJ KOLEKTORU – VTV
- VÝSTROJ KOLEKTORU – VTV – KABELOVÝ ROŠT
- VÝSTROJ KOLEKTORU – PRO CHŮZI A DOPRAVU
- VÝSTROJ KOLEKTORU – PRO CHŮZI A DOPRAVU
PODLAHOVÝ ROŠT
- VÝSTROJ KOLEKTORU – ZÁBRADLÍ
- VODOVOD (SO 502)
- VĚTRÁNÍ KOLEKTORU (PS 106)
- HORKOVOD VČETNĚ VÝSTROJE – NENÍ SOUČÁSTÍ PD
- POJISTKOVÁ SKŘÍŇ E.ON – NENÍ SOUČÁSTÍ PD

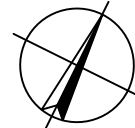
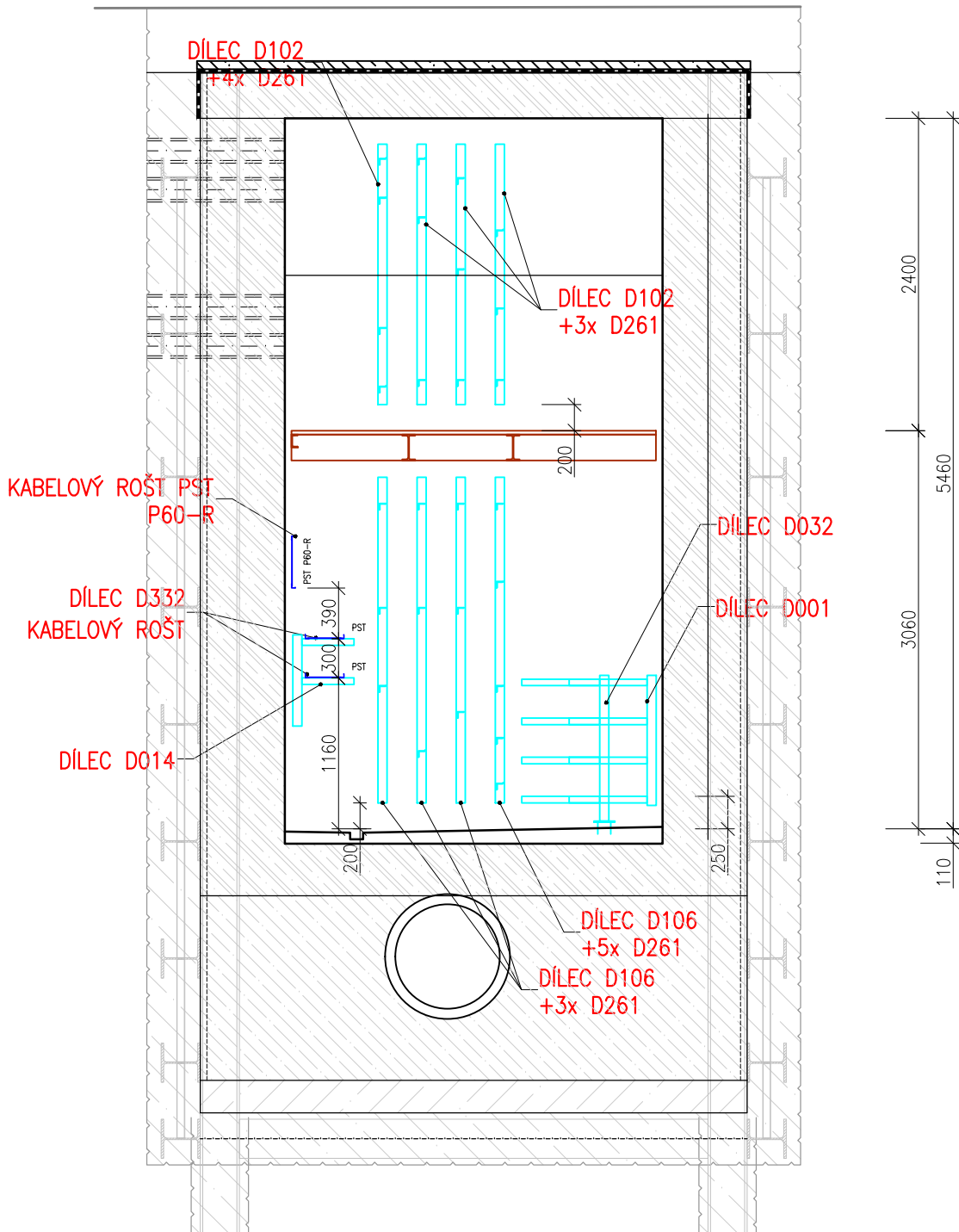
POZNÁMKY

- VÝKRESY JEDNOTLIVÝCH DÍLCŮ JSOU UVEDENY NA SAMOSTATNÝCH PŘÍLOHÁCH
- KABELOVÝ ROŠT PST P60-R – CERTIFIKOVANÝ POŽÁRNĚ ODOLNÝ KABELOVÝ NOSNÝ SYSTÉM SE ZACHOVÁNÍM FUNKČNOSTI PŘI POŽÁRU MIN. 60 MINUT (NAPŘ. OD FY. KOPOS KOLIN a.s.).
- UVAŽOVÁNO JE POUŽITÍ 2 VARIANT:
- KABELOVÉ LÁVKY ŠÍŘKY 400mm, KTERÉ JSOU ZAVĚŠENY DO STROPU KOLEKTORU ZA POUŽITÍ ZÁVITOVÝCH TYČÍ – JEDNÁ SE NORMOVOU NOSNOU KONSTRUKCI, T.J. NA TUTO KONSTRUKCI JE MOŽNÉ POUŽÍT KABELY LIBOVOLNÉHO VÝROBCE S PROKÁZANOU FUNKČNOSTÍ PŘI POŽÁRU
- KABELOVÉ LÁVKY ŠÍŘKY 400mm, KTERÉ JSOU INSTALOVÁNY NA STROP ČI STĚNU KOLEKTORU POMOCÍ KOTEV – JEDNÁ SE O NENORMOVOU NOSNOU KONSTRUKCI, T.J. NA TUTO KONSTRUKCI JE NUTNÉ POUŽÍT POUZE KABELY S PROKÁZANOU FUNKČNOSTÍ PŘI POŽÁRU OD VÝROBCE, SE KTERÝM BYLA KONKRÉTNÍ TRASA VYZKOUŠENA
- PROTIKOROZNÍ OCHRANA KABELOVÝCH ROŠTŮ PST P60-R JE ŽÁROVÉ ZINKOVÁNÍ PONOREM



ŘEZ A-A
1:50



ŘEZ B-B
1:50



| | | | |
|--------|----------------------|---------|---------|
| | | | |
| 01 | Změna uspořádání OCK | 12/2020 | Pohanka |
| Revize | Popis | Datum | Provedl |

| | | | | | | | |
|--|--|---|------------|--|---|--------|--------|
| Investor | | | | <div>B R N O </div> <div>Statutární město Brno</div> <div>Dominikánské náměstí 196/1</div> <div>Brno-město, 602 00 Brno</div> | | | |
| Generální projektant | | <div>ingutis</div> | | <div>INGUTIS, spol. s r.o.</div> <div>Thákurova 2077/7, 166 29 Praha 6</div> <div>(+420) 224 354 363, ingutis@ingutis.cz</div> <div>www.ingutis.cz</div> | | | |
| HIP | Ing. Švec |  | Navrhl | Ing. Pohanka |  | | |
| Zodp. projektant | Ing. Švec | | Vypracoval | Ing. Pohanka | | | |
| Akce | | | | | Paré | | |
| 12. stavba sekundárního kolektoru | | | | | | | |
| Česká - Středova | | | | | | | |
| Část dokumentace D D.1 D.1.2 D.1.2.4 | Dokumentace liniové trasy Dokumentace objektu Stavebně konstrukční řešení SO 150 - Ocelové konstrukce | | | Stupeň PDPS | | | |
| | | | | Projektová dokumentace pro provádění stavby | | | |
| | | | | Datum | 08/2020 | Revize | 01 |
| | | | | Měřítko | 1:50 | Formát | 6 x A4 |
| Příloha | | | | Arch. číslo 1112_5_D1244_OCK_soch_S1_01 | | | |
| Šachta Š1 | | | | Č. přílohy D.1.2.4.4 | | | |