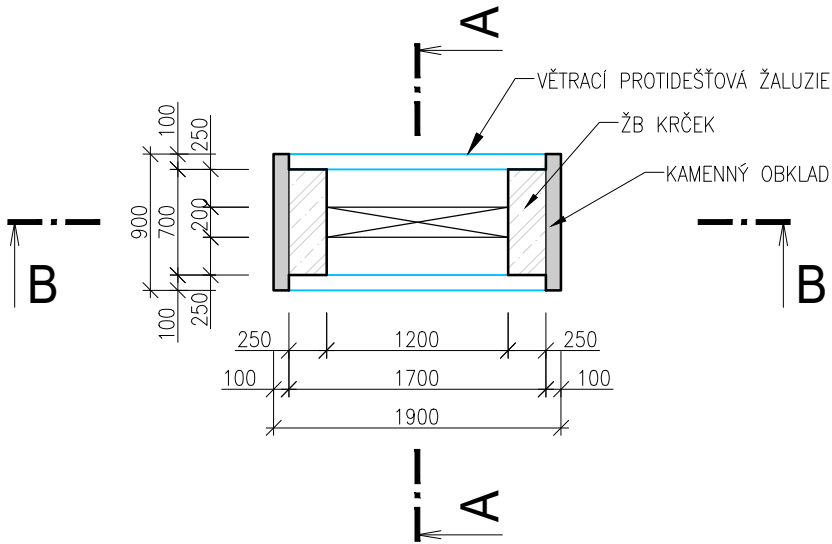
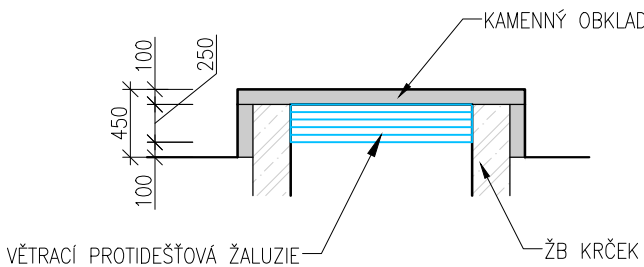


NADZEMNÍ VĚTRACÍ OBJEKT
1:50

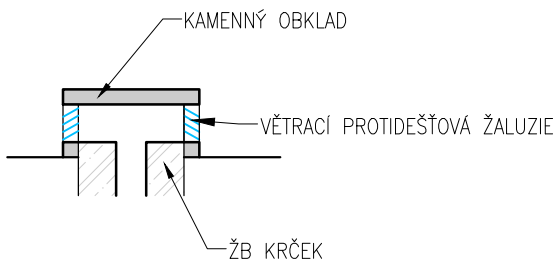
PŮDORYS



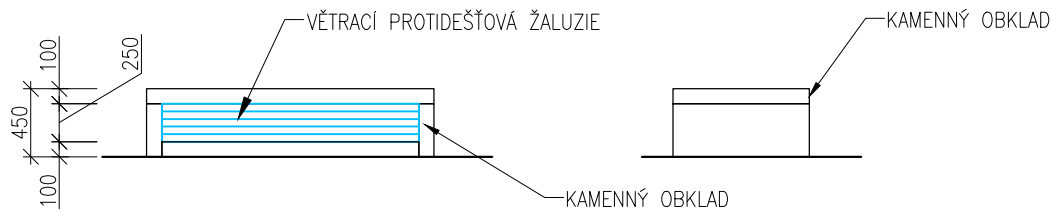
ŘEZ B-B



ŘEZ A-A

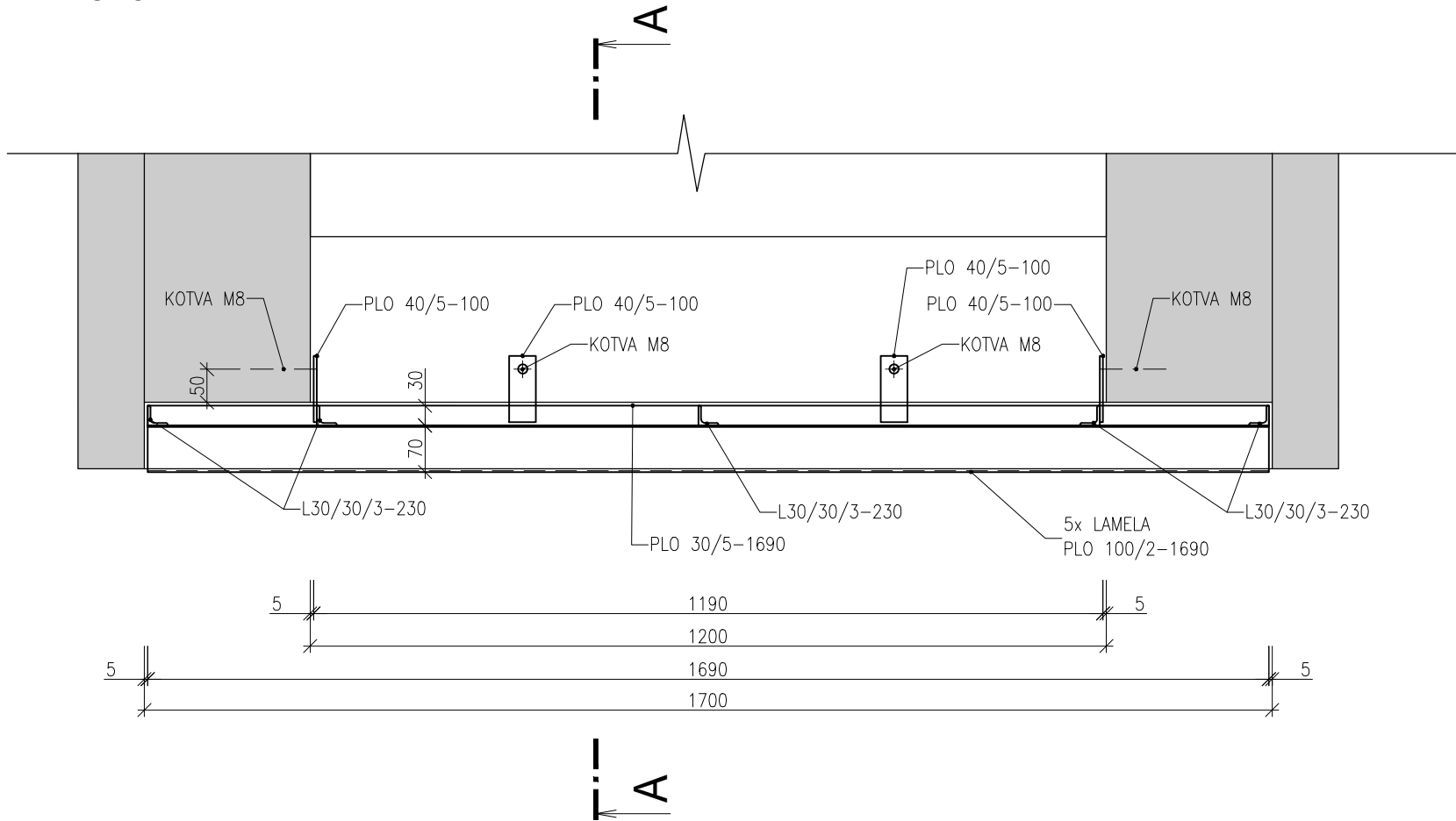


POHLEDY

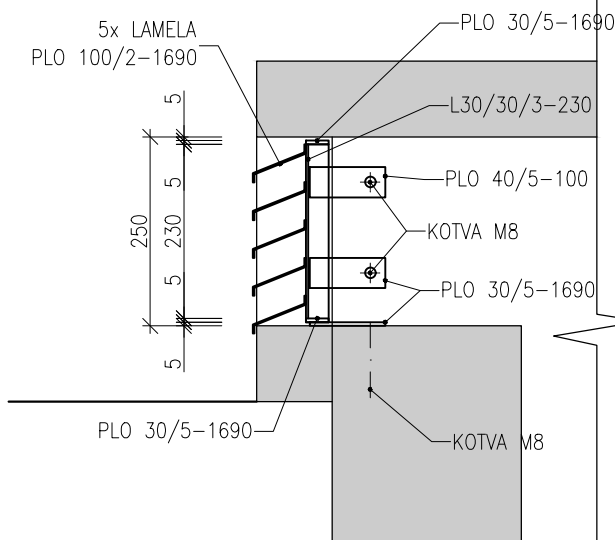


VĚTRACÍ ŽALUZIE
1:10

PŮDORYS



ŘEZ A-A



POZNÁMKY

- MATERIÁL OČK – OCEL S235
- POVRCHOVÁ OCHRANA – ŽÁROVÉ ZINKOVÁNÍ
- SPOJOVACÍ MATERIÁL A KOTEVNÍ MATERIÁL – NEREZOVÁ OCEL
- KOTVY DO BETONU – KOTEVNÍ SVORNIK + DVOUKOMPONENTNÍ LEPÍCÍ HMOTA
- POD ŠROUBY A MATICE POUŽIT HLADKÉ PODLOŽKY
- ŽALUZIE BUDE OPATŘENA SÍTÍ S OKY 20x20mm
- TENTO VÝKRES NENÍ DÍLENSKOU DOKUMENTACÍ
- ROZMĚRY NUTNO OVĚŘIT NA MÍSTĚ DLE SKUTEČNÉ SITUACE

Revize	Popis	Datum	Provedl

Investor			
		Statutární město Brno Dominikánské náměstí 196/1 Brno-město, 602 00 Brno	
Generální projektant		 INGUTIS, spol. s r.o. Thákurova 2077/7, 166 29 Praha 6 (+420) 224 354 363, ingutis@ingutis.cz www.ingutis.cz	
HIP	Ing. Švec 	Navrhl	Ing. Pohanka
Zodp. projektant	Ing. Gebert	Vypracoval	Ing. Pohanka 
Akce			Paré
12. stavba sekundárního kolektoru Česká - Středova			
Část dokumentace D D.1 D.1.4 D.1.4.9	Dokumentace liniové trasy Dokumentace objektu Technika prostředí staveb PS 106 - Vzduchotechnika	Stupeň PDPS Projektová dokumentace pro provádění stavby	
		Datum 08/2020	Revize 00
		Měřítka 1:10	Formát 6 x A4
Příloha		Arch. číslo 1112_5_01497_VZT_Zaluzie_00 Č. přílohy D.1.4.9.7	