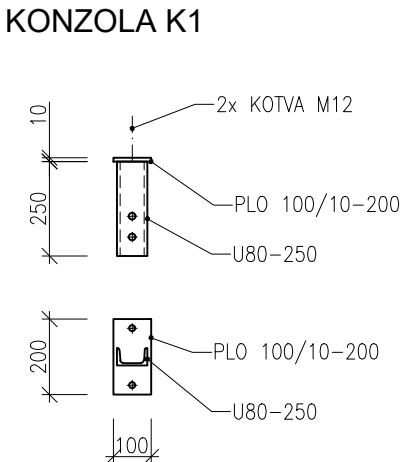
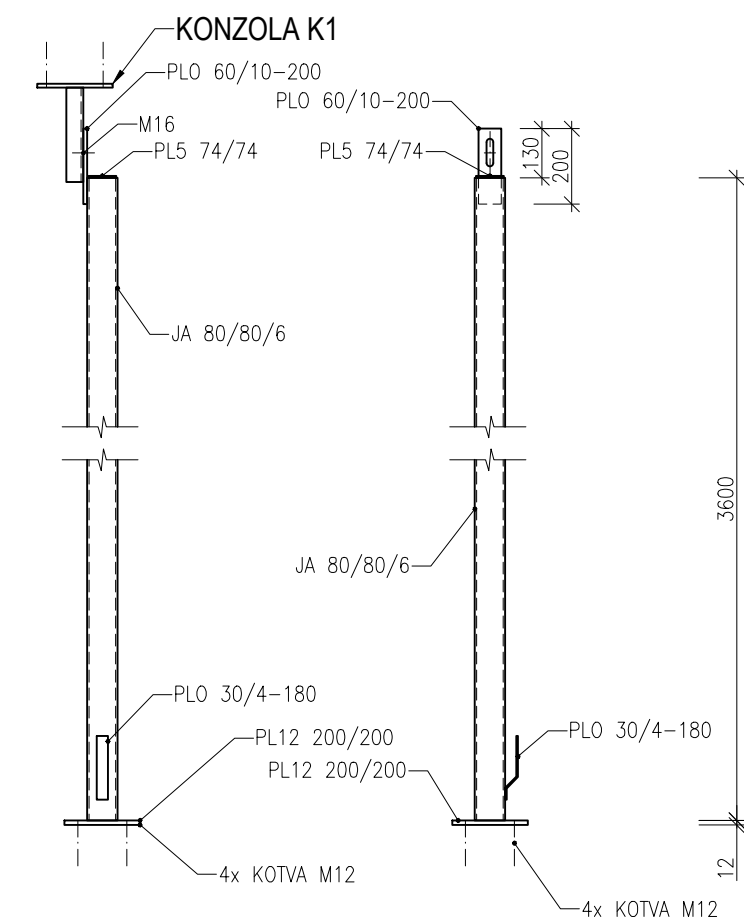
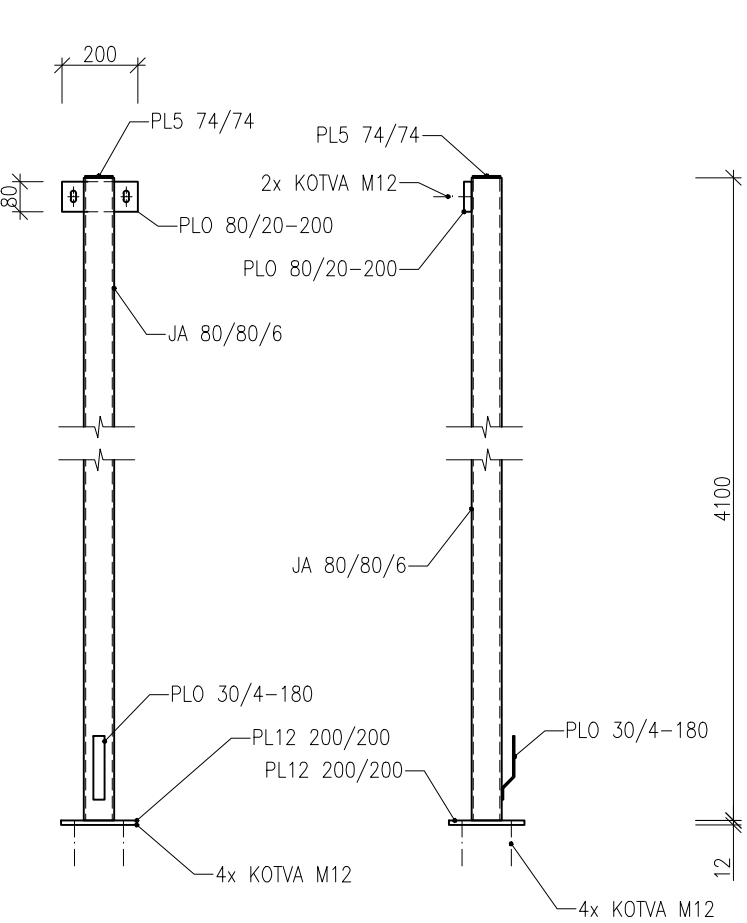


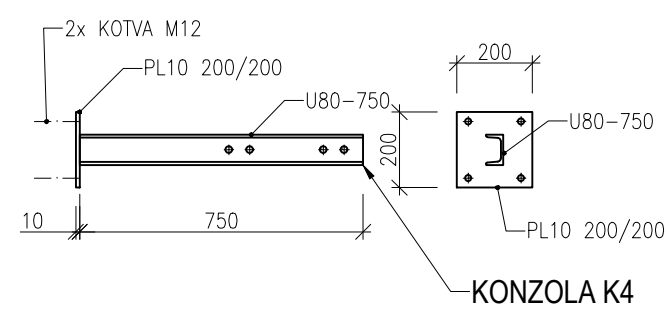
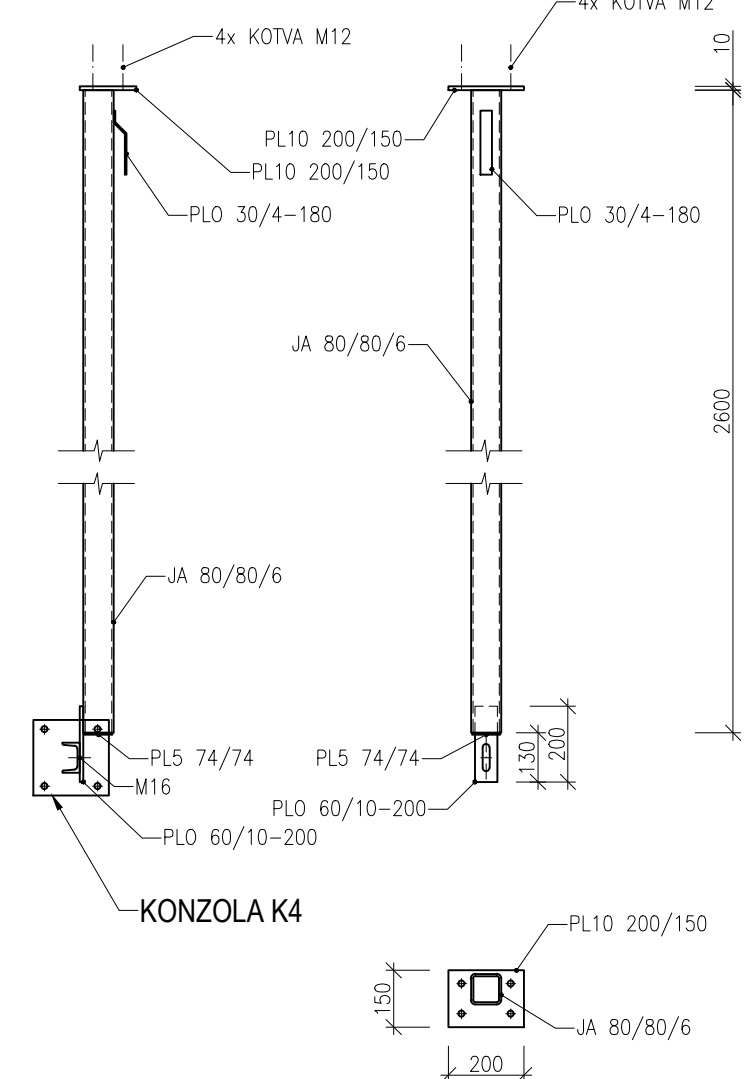
DÍLEC D162  
1:20  
ČELNÍ POHLED      BOČNÍ POHLED



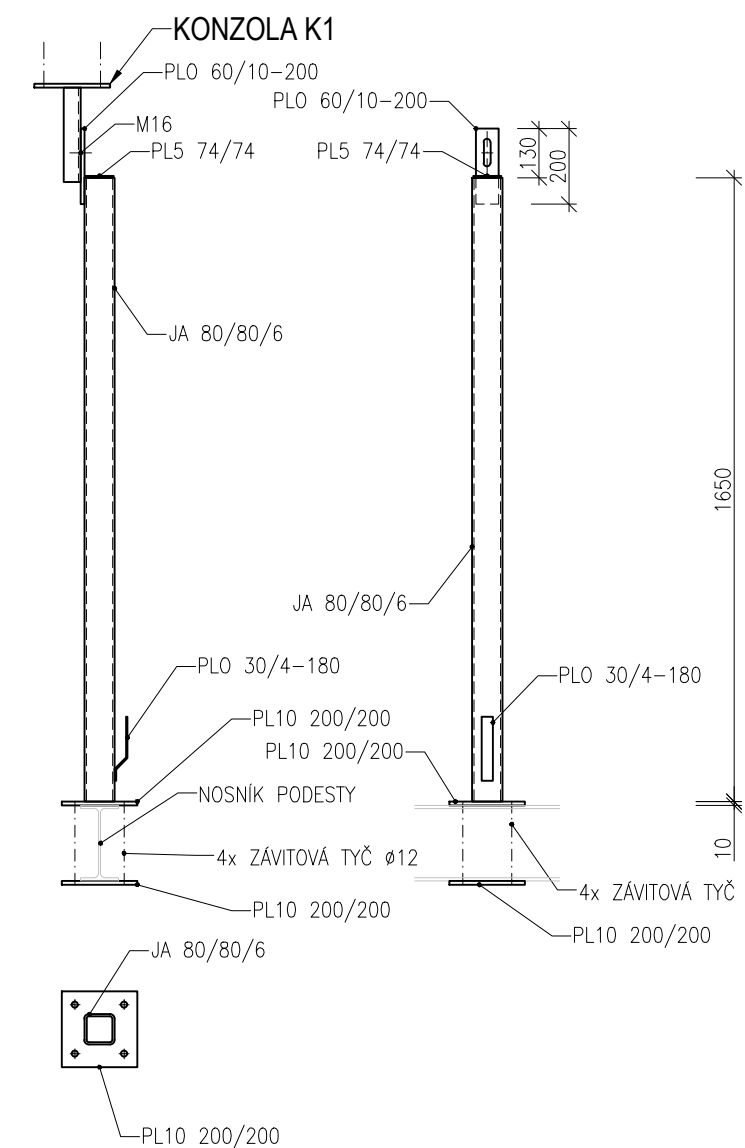
DÍLEC D164  
1:20  
ČELNÍ POHLED      BOČNÍ POHLED



DÍLEC D167  
1:20  
ČELNÍ POHLED      BOČNÍ POHLED



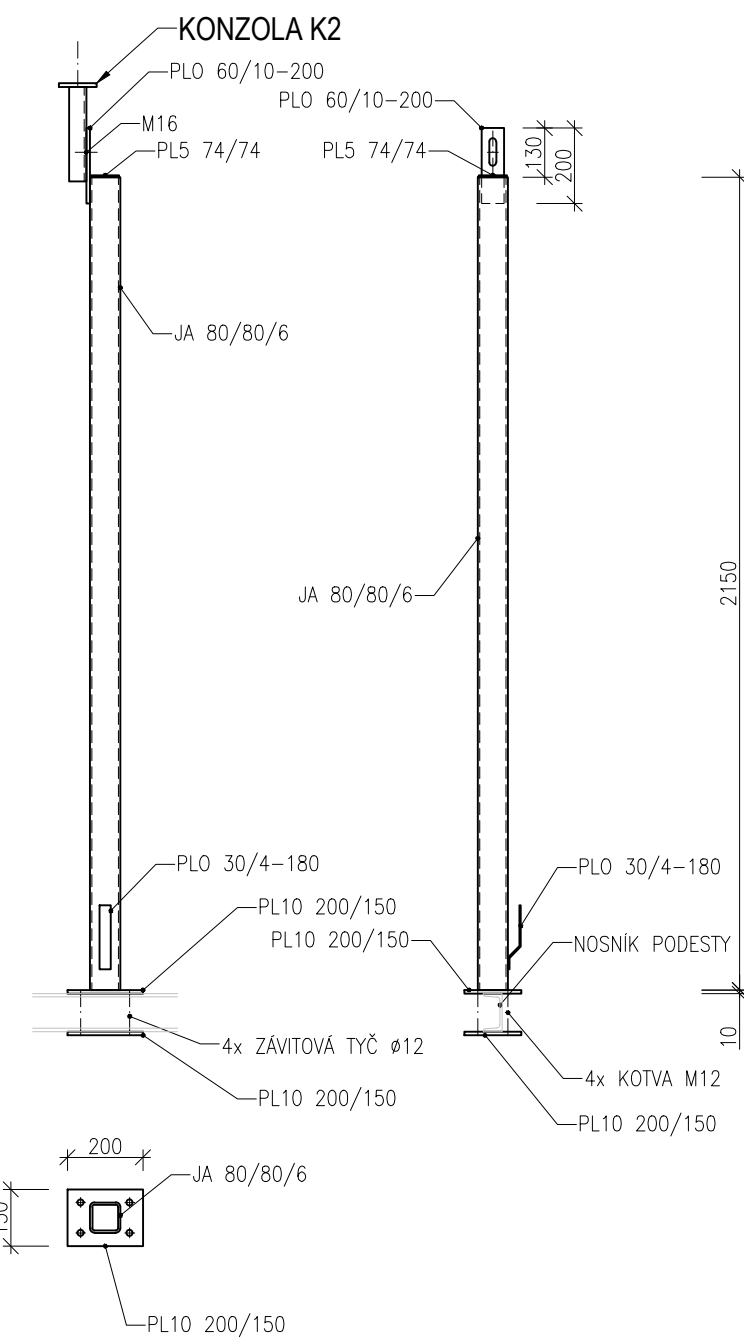
DÍLEC D168  
1:20  
ČELNÍ POHLED      BOČNÍ POHLED



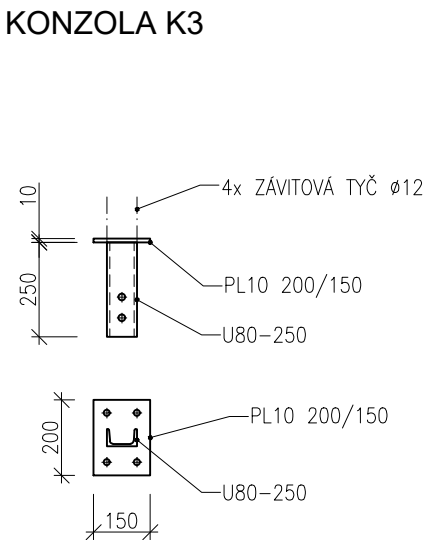
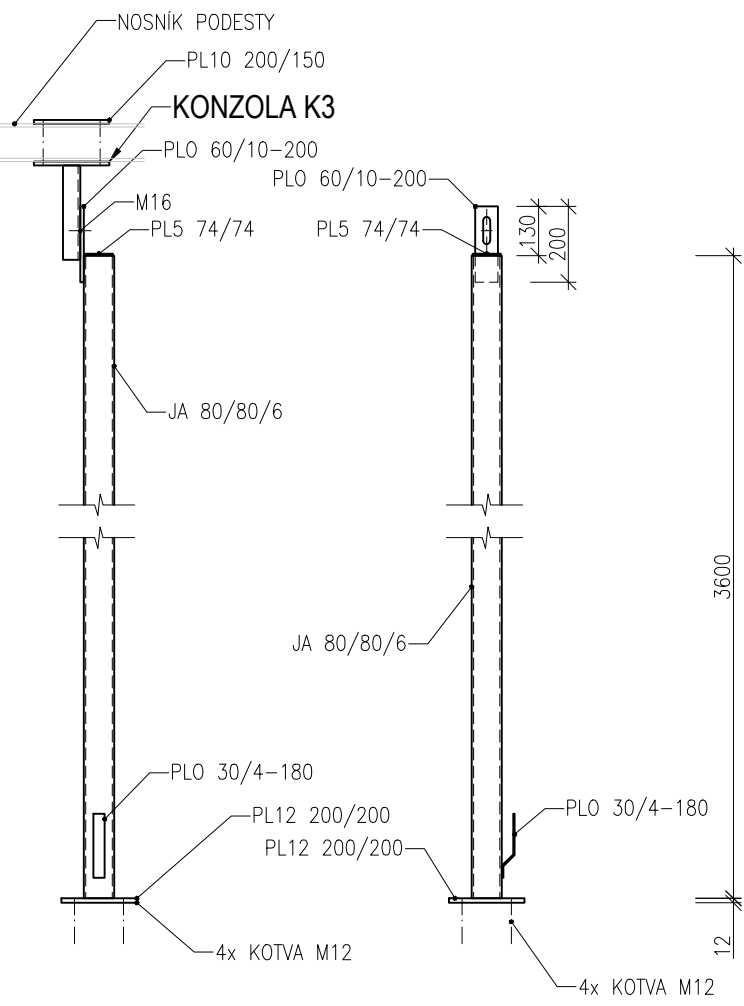
POZNÁMKY  
DÍLEC D163, D165, D166 JE SHODNÉHO KONSTRUKČNÍHO ZPRACOVÁNÍ, LIŠÍ SE POUZE DÉLKOU JA  
D163 – JA 80/80/6–3150  
D165 – JA 80/80/6–3800  
D166 – JA 80/80/6–3400

POZNÁMKY  
– MATERIÁL OCEK – OCEK S235  
– POVRCHOVÁ OCHRANA  
METALIZACE 100µm (85%Zn + 15% Al 15) – NAPŘ. ZINACOR 850  
NÁTĚRY DVOUSLOŽKOVÉ POLYURETANOVÉ 240 µm  
CELKEM 340 µm  
– SPOJOVACÍ MATERIÁL A KOTEVNÍ MATERIÁL – NEREZOVÁ OCEK  
– KOTVY DO BETONU – KOTEVNÍ SVORNIK + DVOUKOMPONENTNÍ LEPIČÍ HMOTA  
– POD ŠROUBY A MATICE POUŽÍT HLADKÉ PODLOŽKY  
– MIN. AKČNÍ DÉLKA PRAPORKU UZEMNĚNÍ 100 mm, AKČNÍ PLOCHA PRAPORKU SE NENATÍRÁ, UMÍSTĚNÍ ŘEŠIT VE VD  
– DO VÝLOŽNÍKŮ BUDOU VRTÁNY OTVORY PRO PŘÍCHYTKY KABELŮ, VELIKOST A UMÍSTĚNÍ OTVORŮ BUDE ŘEŠENO VE VD NA ZÁKLADĚ KONKRÉTNÍCH PŘÍCHYTEK POŽADOVANÝCH SPOL. E.ON  
– TENTO VÝKRES NENÍ DÍLENSKOU DOKUMENTACÍ  
– ROZMĚRY NUTNO OVĚŘIT NA MÍSTĚ DLE SKUTEČNÉ SITUACE

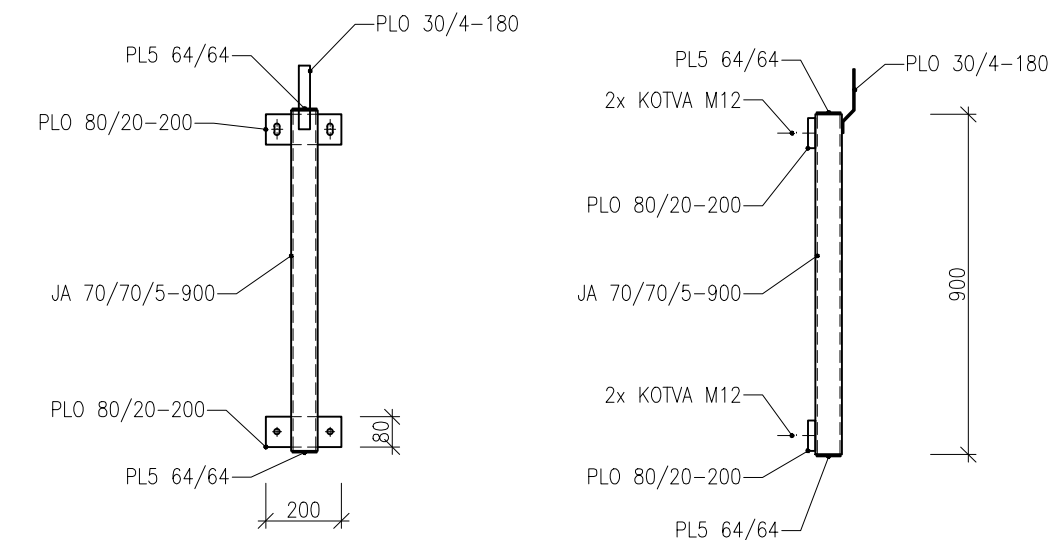
DÍLEC D172  
1:20  
ČELNÍ POHLED      BOČNÍ POHLED



DÍLEC D171  
1:20  
ČELNÍ POHLED      BOČNÍ POHLED

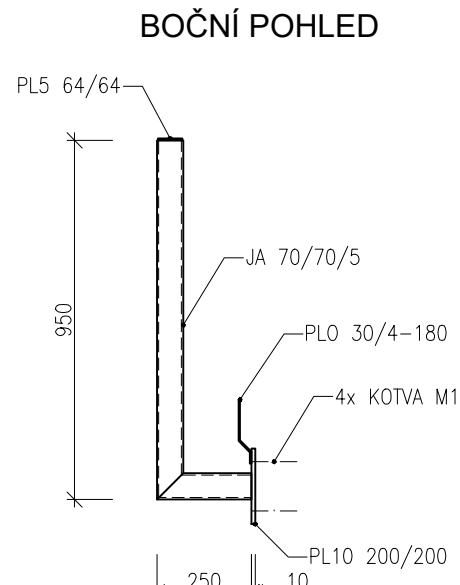
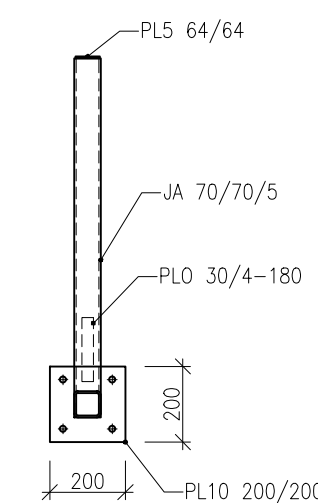


DÍLEC D101  
1:20  
ČELNÍ POHLED      BOČNÍ POHLED

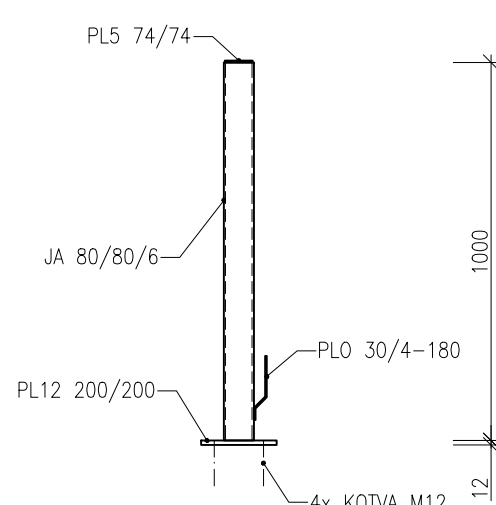


POZNÁMKY  
DÍLEC D102, D104, D105, D106 JE SHODNÉHO KONSTRUKČNÍHO ZPRACOVÁNÍ, LIŠÍ SE POUZE DÉLKOU JA  
D102 – JA 70/70/5–2000  
D104 – JA 70/70/5–3500  
D105 – JA 70/70/5–1500  
D106 – JA 70/70/5–2500

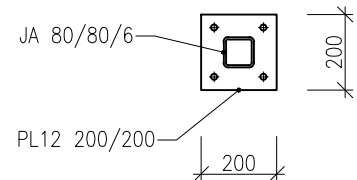
DÍLEC D103  
1:20  
ČELNÍ POHLED



DÍLEC D131  
1:20  
BOČNÍ POHLED



PŮDORYS



POZNÁMKY

DÍLEC D132, D133, D134, D135, D136 JE SHODNÉHO KONSTRUKČNÍHO ZPRACOVÁNÍ, LIŠÍ SE POUZE DÉLKOU JA  
D132 – JA 80/80/6–1600  
D133 – JA 80/80/6–600  
D134 – JA 80/80/6–2500  
D135 – JA 80/80/6–750  
D136 – JA 80/80/6–2000

01	Odstanění dílce D170	12/2020	Pohanka
Revize	Popis	Datum	Provedl

Investor		<b>B   R   N   O  </b>		<b>Statutární město Brno</b> Dominikánské náměstí 196/1 Brno-město, 602 00 Brno	
Generální projektant				INGUTIS, spol. s r.o. Thákurova 2077/7, 166 29 Praha 6 (+420) 224 354 363, ingutis@ingutis.cz www.ingutis.cz	
HIP	Ing. Švec	Navrhl	Ing. Pohanka		
Zodp. projektant	Ing. Švec	Vypracoval	Ing. Pohanka		
Akce				Paré	
12. stavba sekundárního kolektoru Česká - Středova					
Část dokumentace	D D.1 D.1.2 D.1.2.4	Dokumentace liniové trasy Dokumentace objektu Stavebně konstrukční řešení SO 150 - Ocelové konstrukce	Stupeň	PDPS Projektová dokumentace pro provádění stavby	
		Datum	08/2020	Revize	01
		Měřítko	1:20	Formát	8 x A4
Příloha		Dílce pro VTV - Stojiny		Arch. číslo 1112_5_D12421_DOK_dílce_VTV_Stoj_00 Č. přílohy D.1.2.4.21	