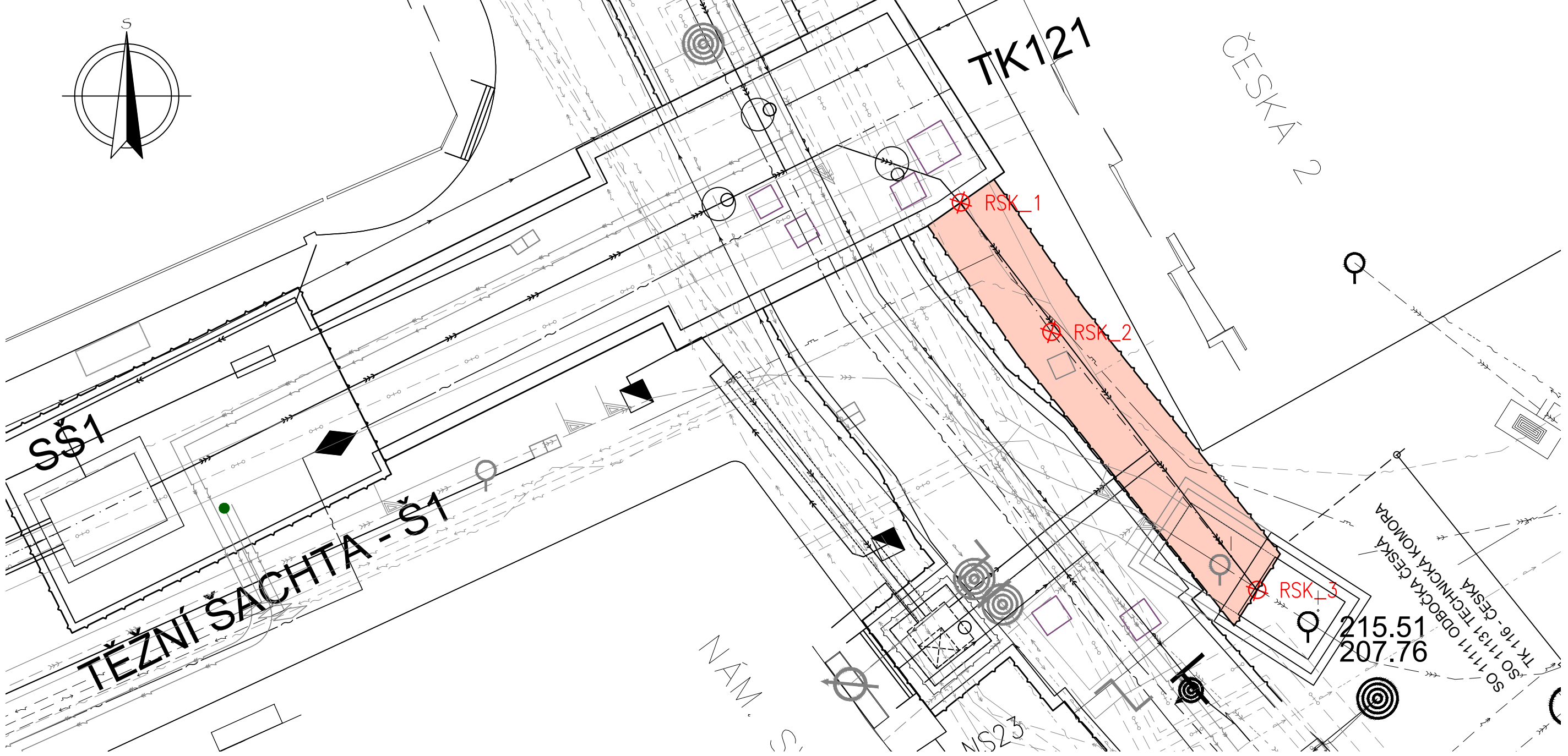
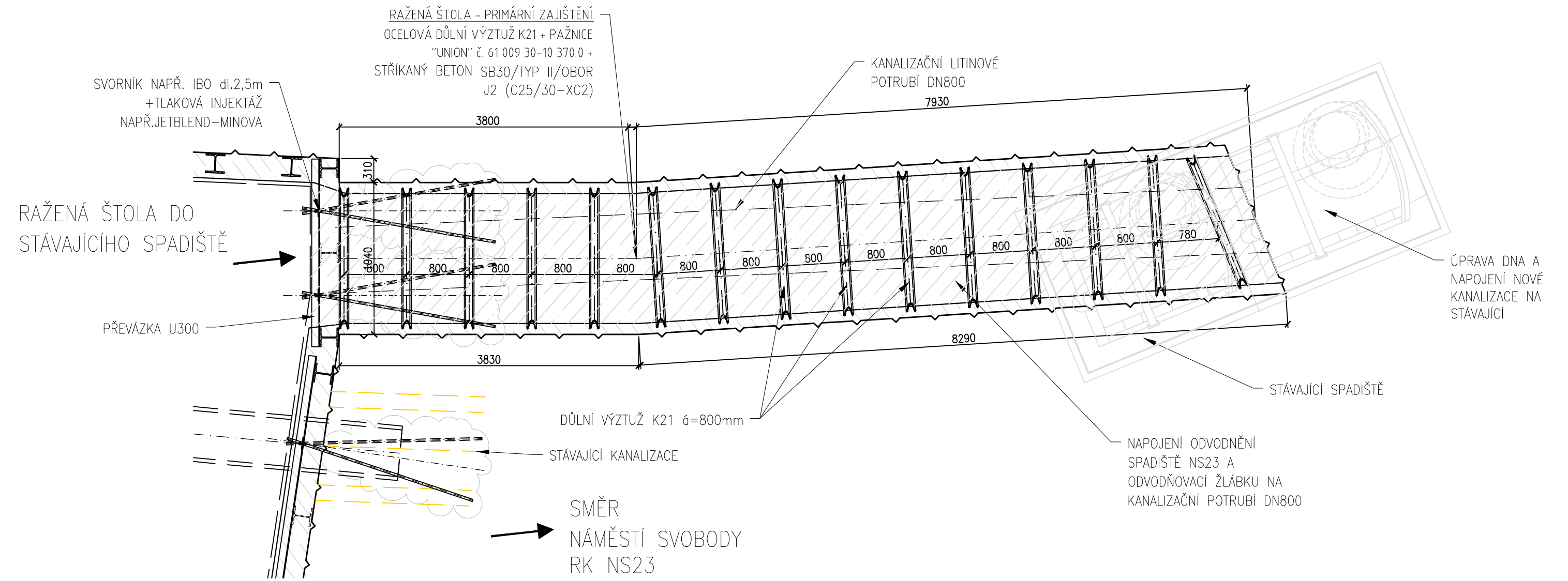


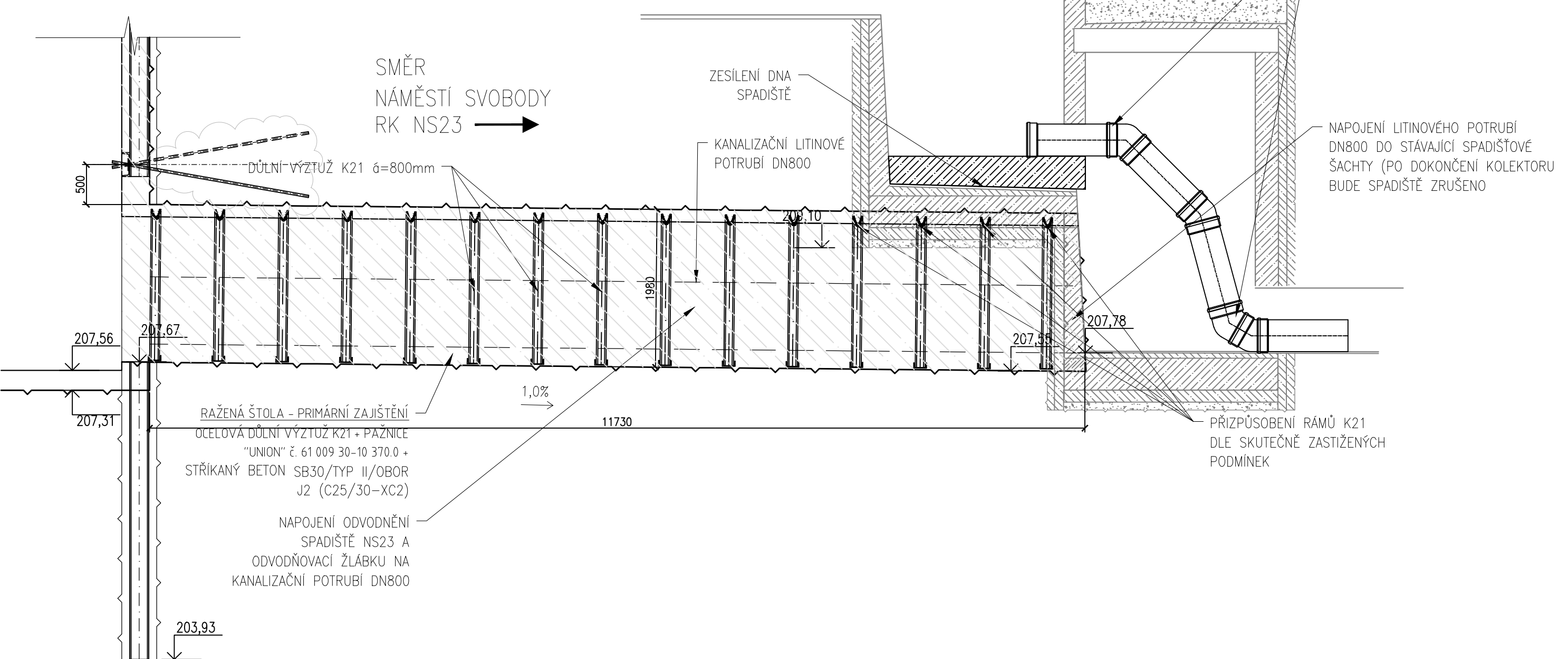
KANALIZAČNÍ ŠTOLA
CELKOVÁ SITUACE
1:100



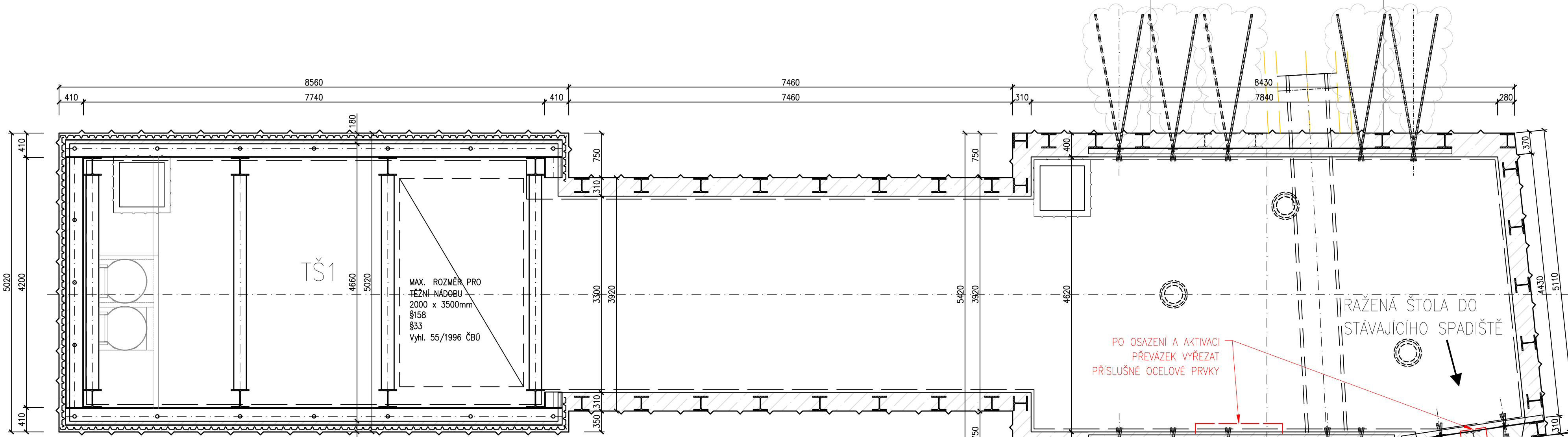
RAŽENÁ ŠTOLA PŮDORYS
KANALIZACE DN800
1:50



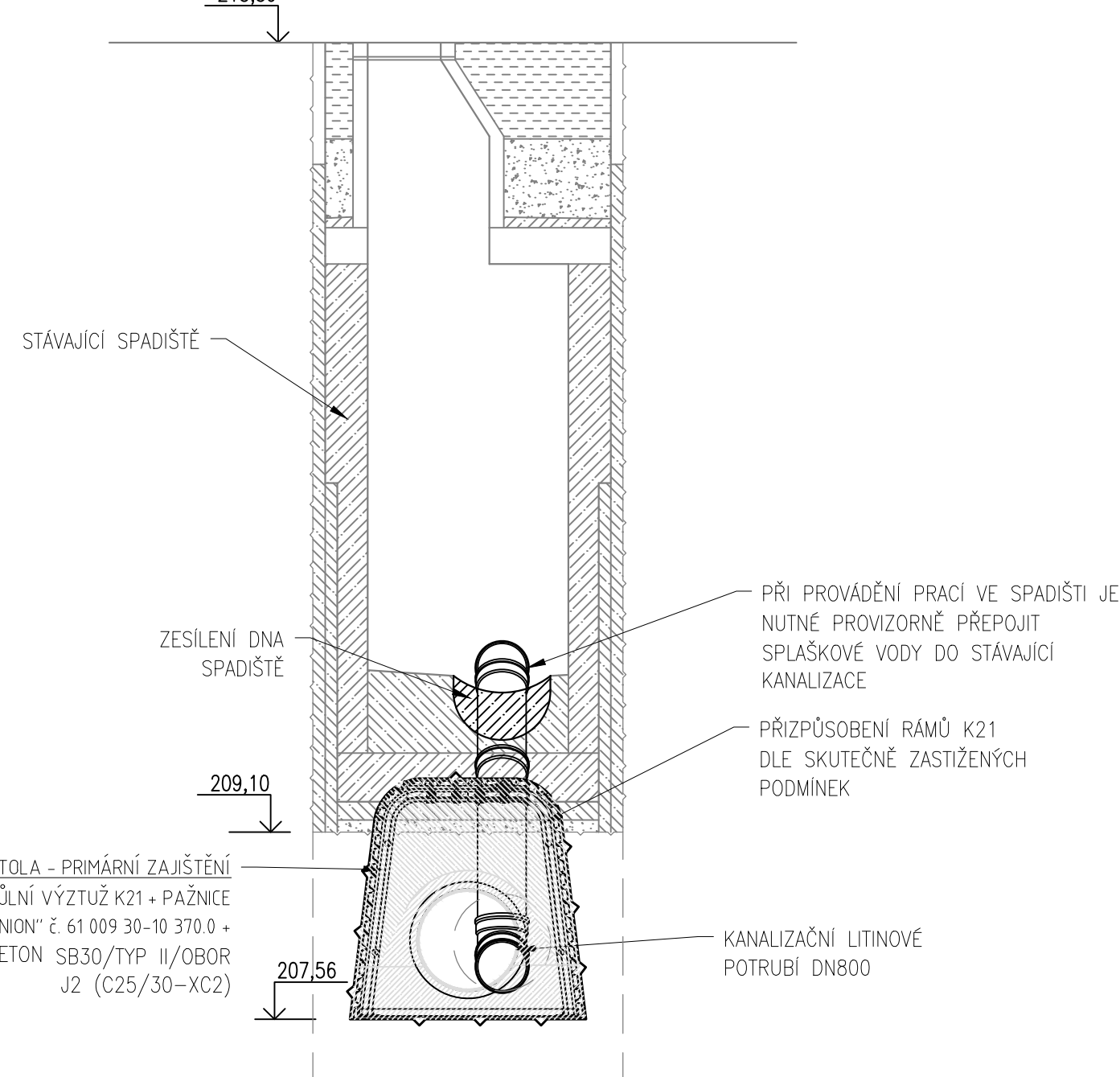
RAŽENÁ ŠTOLA PODÉLNÝ PROFIL
KANALIZACE DN800
1:50



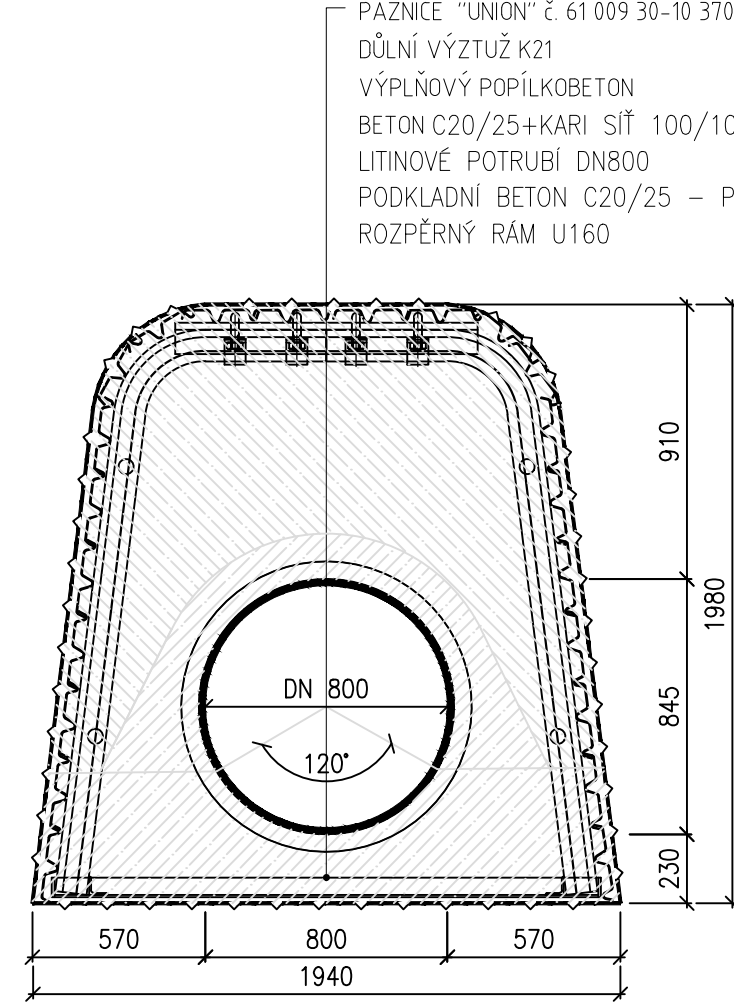
PŮDORYS
1:50



RAŽENÁ ŠTOLA PŘÍČNÝ ŘEZ
KANALIZACE DN800
1:50



RAŽENÁ ŠTOLA
KANALIZACE DN800
1:25



LEGENDA IS:

- — — — — KANALIZAČNÍ STOKA BVK
- — — — — KANALIZAČNÍ PŘÍPOJKA BVK
- — — — — VODOVODNÍ ŘÁD BVK
- — — — — KANALIZACE ZRUŠENÁ BVK
- — — — — VODOVODNÍ ŘÁD ZRUŠENÝ BVK
- — — — — KABELY CETIN OPTICKÉ A SĎĚLOVACÍ
- — — — — KABELY CETIN OPTICKÉ A SĎĚLOVACÍ NEZAMĚŘENÉ, NEPROVOZOVANÉ
- — — — — KABELOVOD CETIN
- — — — — PAROVOD TEPLÁRNY BRNO – MIMO PROVOZ
- — — — — KABELY E.ON NN
- — — — — KABELY E.ON NN – ZRUŠENÉ
- — — — — KABELY E.ON VN
- — — — — KABELY E.ON VN – ZRUŠENÉ
- — — — — PLYNOVOD NTL GASNET

Souřadnicový systém
Výškový systém

S-JTSK
Bpv

01	Zpracování přílohy z projektování	08/2023	
Revize	Popis	Datum	Provedl

Investor		Statutární město Brno Dominikánské náměstí 196/1 Brno-město, 602 00 Brno	
Generální projektant		Ingutis, spol. s r.o. Thakurova 2077/77, 166 29 Praha 6 (+420) 224 354 363, ingutis@ingutis.cz www.ingutis.cz	
HIP	Ing. Švec	Navrhl	Ing. Ráček
Zoř. projektant	Ing. Zlámal	Vypracoval / Kontroloval	Ing. Horák / Ing. Ráček
Název		Poré	
12. stavba sekundárního kolektoru Česká - Středova			
Číslo dokumentace	Dokumentace liniové trasy Dokumentace technických a technologických zařízení Přeložky inženýrských sítí do kolektoru SO 501 - Přeložka kanalizace	Stupeň	PDPS Projektová dokumentace pro provádění stavby
D		Datum	08/2023
D.2		Revize	02
D.2.2.1		Mřížka	1:50
		Formát	12 x A4
Příloha	Kanalizační štola	Arch. číslo	1112.5.02112_Pod.Štola_Pod.Štola_02
		Č. přílohy	D.2.2.1.12