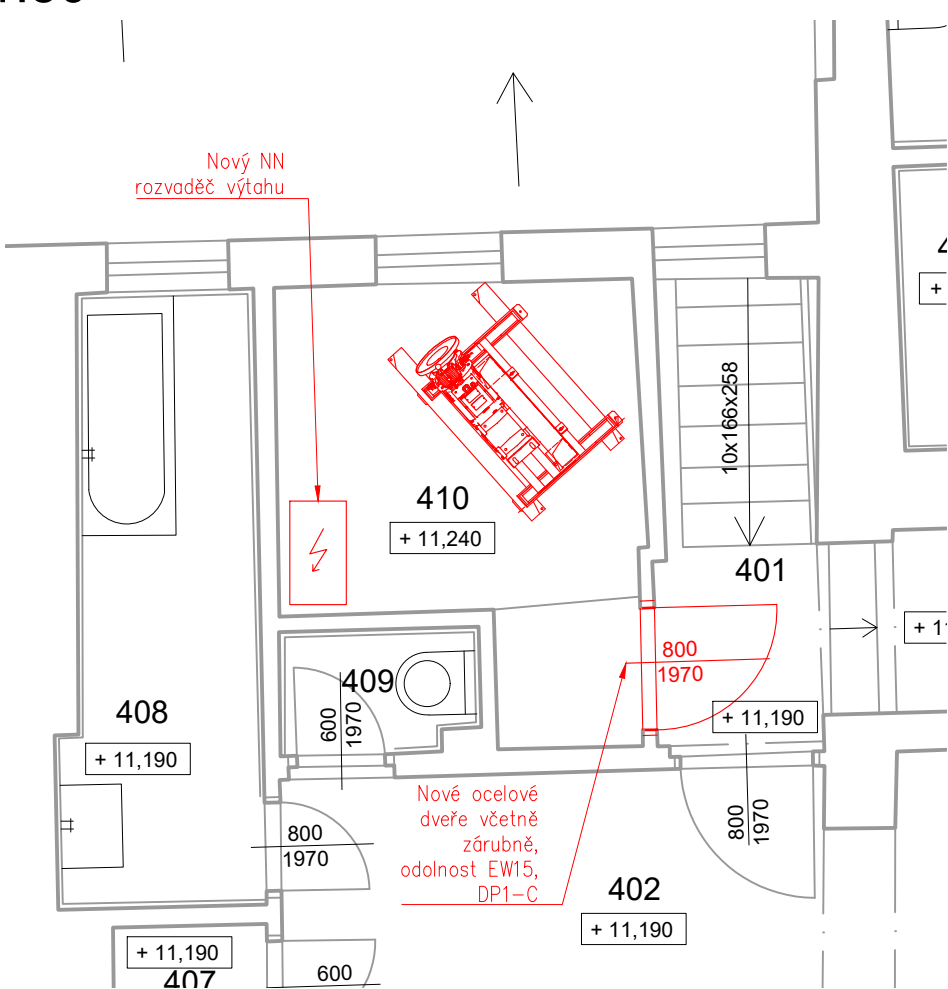
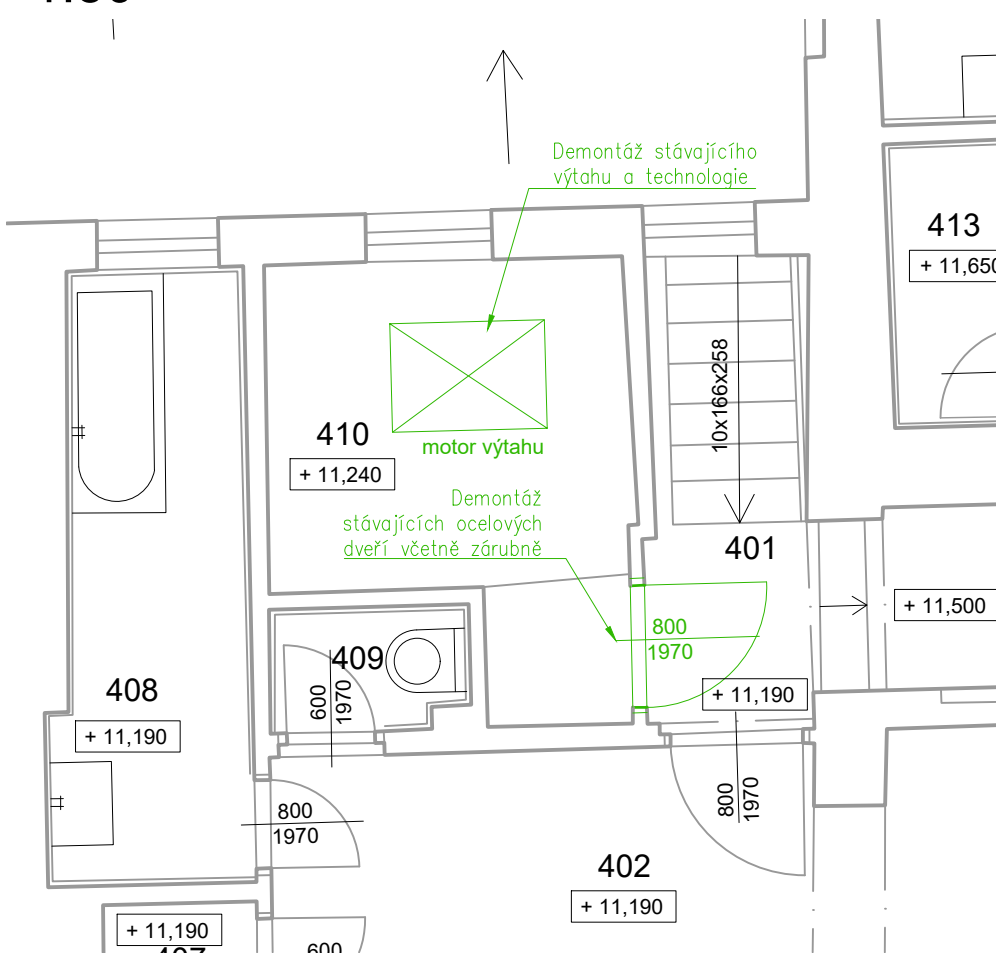
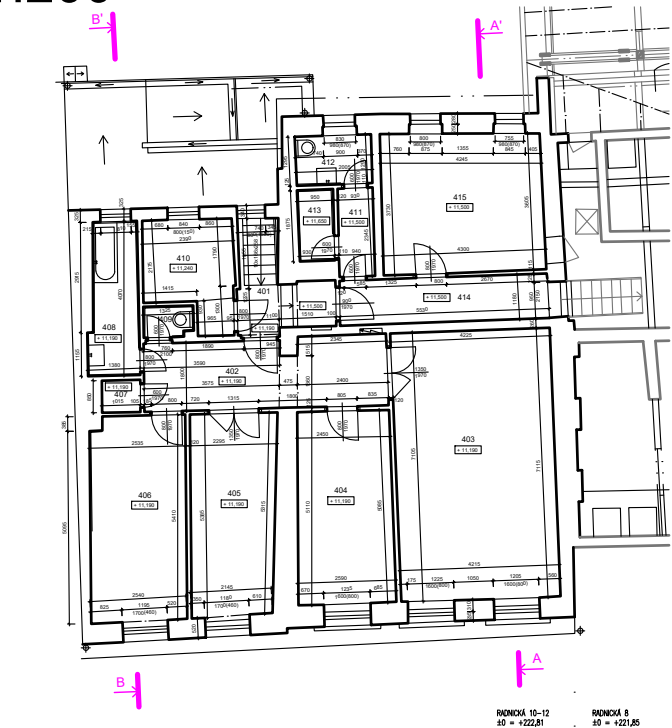


ORIENTAČNÍ PŮDORYS 4.NP  
1:200

PŮDORYS 4.NP - STÁVAJÍCÍ STAV  
1:50

PŮDORYS 4.NP - NOVÝ STAV  
1:50



LEGENDA MÍSTNOSTÍ

| ČÍSLO | ÚČEL MÍSTNOSTI      | SV.V.        | PLOCHA m² | POZNÁMKA                        |
|-------|---------------------|--------------|-----------|---------------------------------|
| 401   | CHODBA              | 2550<br>2380 | 4,10      | -                               |
| 402   | BYT - PŘEDSÍŇ       | 2550<br>2600 | 8,30      | DŘEV. PODHLED                   |
| 403   | BYT - OBÝVACÍ POKOJ | 2600         | 30,30     | DŘEV. PODHLED                   |
| 404   | BYT - LOŽNICE       | 2600         | 13,00     | DŘEV. PODHLED                   |
| 405   | BYT - LOŽNICE       | 2550         | 11,80     | -                               |
| 406   | BYT - KUCHYŇE       | 2550         | 12,80     | -                               |
| 407   | BYT - KOMORA        | 2550         | 0,90      | -                               |
| 408   | BYT - KOUPELNA      | 2550         | 5,10      | BĚLNIN. OBKLAD<br>(v = 1500 mm) |
| 409   | BYT - WC            | 2550         | 1,05      | BĚLNIN. OBKLAD<br>(v = 1350 mm) |
| 410   | STROJOVNA VÝTAHU    | 2450<br>2500 | 6,00      | -                               |
| 411   | PŘEDSÍŇ             | 2350         | 2,25      | -                               |
| 412   | WC                  | 2350         | 2,65      | BĚLNIN. OBKLAD<br>(v = 1400 mm) |
| 413   | SKLAD               | 2350         | 1,80      | BĚLNIN. OBKLAD<br>(v = 1400 mm) |
| 414   | CHODBA              | 2400         | 6,50      | -                               |
| 415   | KANCELÁŘ            | 2400         | 15,60     | -                               |

LEGENDA MATERIÁLŮ

- Stávající konstrukce
- Bourané konstrukce
- Nové konstrukce, zdivo z bloků PORFIX

POZNÁMKY

- TATO DOKUMENTACE VE STUPNI PRO STAVEBNÍ POVOLENÍ NENAHRAZUJE PROVÁDĚCÍ DOKUMENTACI! TA MUSÍ BÝT VYPRACOVÁNA PO DETAILNÍM ZAMĚŘENÍ VÝTAHOVÉ ŠACHTY
- PŘED MONTÁŽÍ NOVÉ TECHNOLOGIE VÝTAHU BUDE PROVĚŘEN STAV, DIMENZE A JIŠTĚNÍ STÁVAJÍCÍHO PŘÍVODNÍHO KABELU VÝTAHU. V PŘÍPADĚ NEVYHOVUJÍCÍHO STAVU BUDE DO STROJOVNY REALIZOVÁN Z HLAVNÍHO ROZVADĚČE NOVÝ PŘÍVOD DLE KONKRÉTNÍ TECHNOLOGIE VÝTAHU, VČETNĚ JIŠTĚNÍ
- V HLAVĚ ŠACHTY BUDE UMÍSTĚNO MONTÁŽNÍ OKO NEBO MONTÁŽNÍ NOSNÍK V ZÁVISLOSTI NA POUŽITÉ TECHNOLOGII VÝTAHU

ZODPOVĚDNÝ PROJEKTANT:  
Ing. et Ing. Pavel Vyskočil

STAVEBNÍK:  
Statutární město Brno, Dominikánské náměstí 196/1, 602 00 Brno

MÍSTO STAVBY:  
Radnická 370/12, 602 00 Brno

KATASTRÁLNÍ ÚZEMÍ:  
Město Brno

NÁZEV STAVBY:  
VÝMĚNA VÝTAHU V OBJEKTU RADNICKÁ 370/12, BRNO

OBSAH VÝKRESU:  
PŮDORYS 4.NP

VYPRACOVAL:  
Ing. et Ing. Pavel Vyskočil

MÍSTO STAVBY:  
Radnická 370/12, 602 00 Brno

KATASTRÁLNÍ ÚZEMÍ:  
Město Brno

NÁZEV STAVBY:  
VÝMĚNA VÝTAHU V OBJEKTU RADNICKÁ 370/12, BRNO

OBSAH VÝKRESU:  
PŮDORYS 4.NP

Ing. et Ing. Pavel Vyskočil  
Nádražní 179, 664 46 Silůvky  
IČO: 87245302  
Autorizace ČKAIT: 1005896  
tel.: (+420) 725 805 017  
pavel.vyskocil@seznam.cz

STUPEŇ  
FORMÁT  
DATUM  
MĚŘITKO

DPS  
2xA4  
09/2024  
ČÍSLO VÝKRESU

1:50,1:200 D 1.1\_5