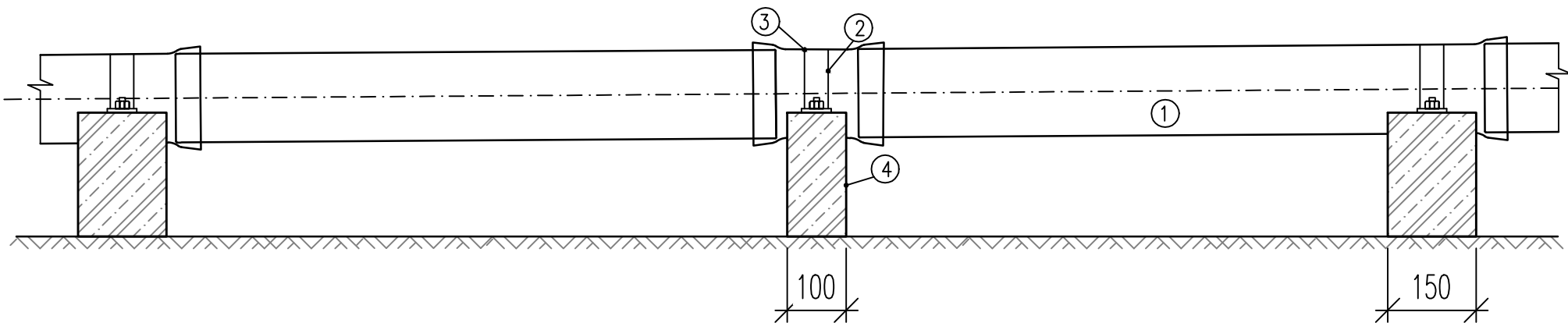
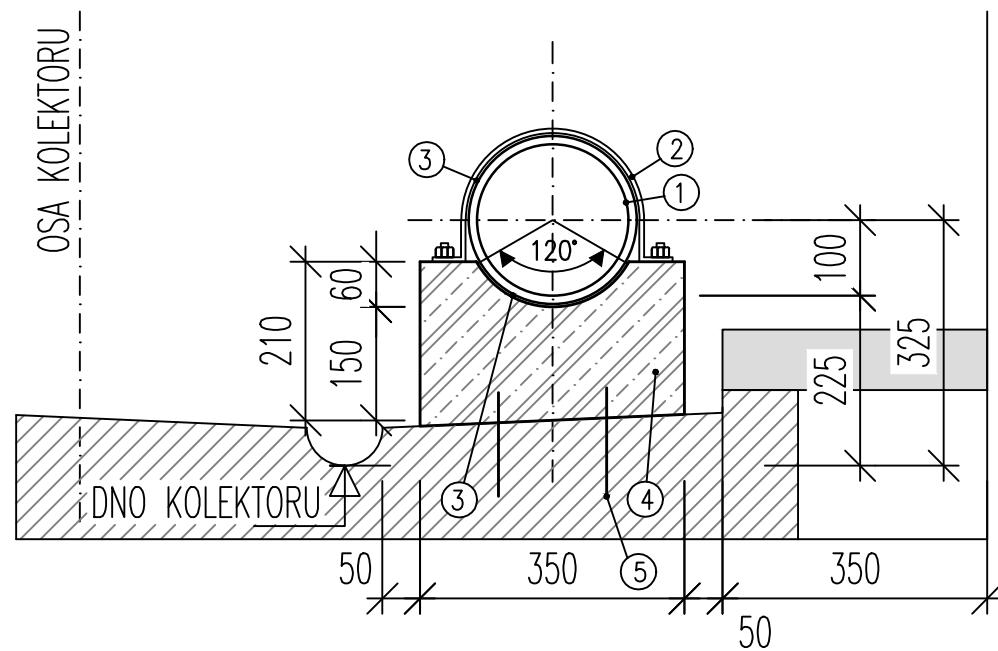


ULOŽENÍ POTRUBÍ V KOLEKTORU

PODÉLNÝ ŘEZ



PŘÍČNÝ ŘEZ



LEGENDA

- ① TLAKOVÉ TROUBY DN150 (DN 200) Z TVÁRNÉ LITINY S TĚŽKOU PROTIKOROZNÍ OCHRANOU. HRDLA POTRUBÍ BUDOU OPATŘENA JISTĚNÝM SPOJEM S JISTĚNÍM PROTI POSUNU (TYP NAPŘ. BLS)
- ② UPEVNŮVACÍ OBJÍMKA (PÁS 40 x 4 mm), ALT. UPEVNŮVACÍ OBJÍMKA (TŘMEN) SE SEDLEM
- ③ ELASTOMEROVÁ OCHRANNÁ PODLOŽKA
- ④ BETONOVÁ PODPĚRA S PODPŮRNÝM SEDLEM (ALFA = 120°)
ALTER. BETONOVÁ PODPĚRA BEZ SEDLA PLUS PODPŮRNÉ POLYPROPYLENOVÉ SEDLO NEBO EKVIV., SEDLO BUDE PŘIPEVNĚNO K PODPĚŘE.
- ⑤ KOTEVNÍ VÝZTUŽ d10mm + CHEMICKÁ KOTVA NEBO CHEMICKÁ PATRONA NA BÁZI SYNTETICKÉ PRYSKYŘICE

POZNÁMKA

- PRO KAŽDOU TROUBU JEDNA PODPĚRA HNED ZA HRDLEM A TAKÉ POD KAŽDOU TVAROVKOU, ODBOČKOU A SPOJKOU
- PODPŮRNÉ BLOKY BUDOU Z BETONU C25/30 XC3 XA1
- JISTÍCÍ NÁSUVNÉ HRDLOVÉ SPOJE NA LIT. POTRUBÍ JSOU NAVRŽENY TYPU BLS – NÁSUVNÝ HRDLOVÝ SPOJ S JISTÍCÍM SVĚRACÍM KROUŽKEM
- MEZI JEDNOTLIVÝMI PODPĚRAMI PŮSOBÍ HRDLOVÝ SPOJ JAKO KOMPENZÁTOR DILATAČÍ
- KAŽDÁ OBJÍMKA MUSÍ BÝT DOSTATEČNĚ UTAŽENA, ABY TVOŘILA PEVNÝ BOD
- PŘI MONTÁŽI JE TŘEBA PROVÉST SPRÁVNÉ DORAŽENÍ ZÁMKOVÉHO SPOJE DO KRAJNÍ POLOHY
- ULOŽENÍ POTRUBÍ MUSÍ ODPOVÍDAT POŽADAVKŮM VÝROBCE POTRUBÍ

Výškový systém Balt p.v.

Souřadný systém S-JTSK

6			
5			
4			
3			
2			
1			
REVIZE	POPIS	DATUM	SCHVÁLIL

<div>Sweco a.s.</div> <div>Hudcova 487/76a, 612 00 Brno</div> <div>IČO: 26475081 www.sweco.cz</div>	<div>SWECO</div> <div></div>	VYPRACOVAL	Ing. J. Svoboda	
		PROJEKTANT	Ing. V. Janíček	
		HL. PROJEKTANT	Ing. E. Ščerbová	
		TECH. KONTROLA	Ing. M. Trněný	
		ŘEDITEL DIVIZE	Ing. M. Jonšta	
OBJEDNATEL:		ČÍSLO ZAKÁZKY	22 4185 01 01	
Statutární město Brno, Dominikánské nám. 196/1, 602 00 Brno		STUPEŇ	DPS	
Stavba 06 Železniční uzel Brno – městská infrastruktura, Ulice Bulvár 1.A etapa – propojení ul. Opuštěná a ul. Uhelná		DATUM	05/2025	
		FORMÁT	3 A4	
		MĚŘÍTKO	1:10	
		ARCHIVNÍ ČÍSLO	002340/25/1	
	ČÁST:	SO 06 22 Vodovody	SO/PS	SO 06 22
PŘÍLOHA:	Uložení potrubí v kolektoru	ČÍSLO PŘÍLOHY	D.1.1.5.2.7	9
				1

Tato dokumentace včetně všech příloh (s výjimkou dat poskytnutých objednatel) je duševním vlastnictvím akciové společnosti Sweco a.s. Objednatel této dokumentace je oprávněn ji využít k účelům vyplývajícím z uzavřené smlouvy bez jakéhokoliv omezení. Jiné osoby (jak fyzické, tak právnické) nejsou bez předchozího výslovného souhlasu objednatele oprávněny tuto dokumentaci ani její části jakkoli využívat, kopírovat (ani jiným způsobem rozmnožovat) nebo zpřístupnit dalším osobám.
Poznámka: Podpisy zpracovatelů jsou připojeny pouze k výtisku číslo 01 nebo originálů přílohy (matrici).

