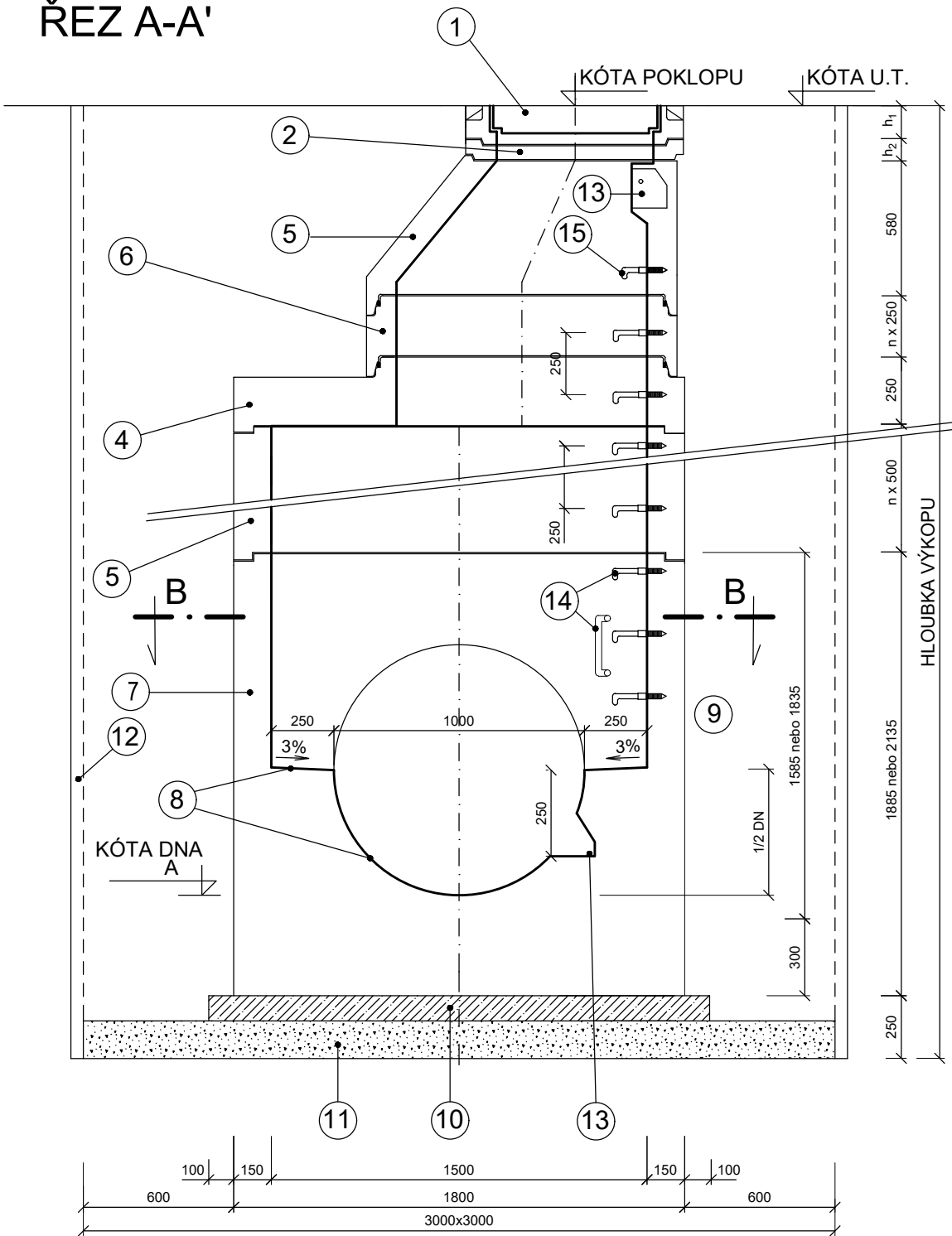


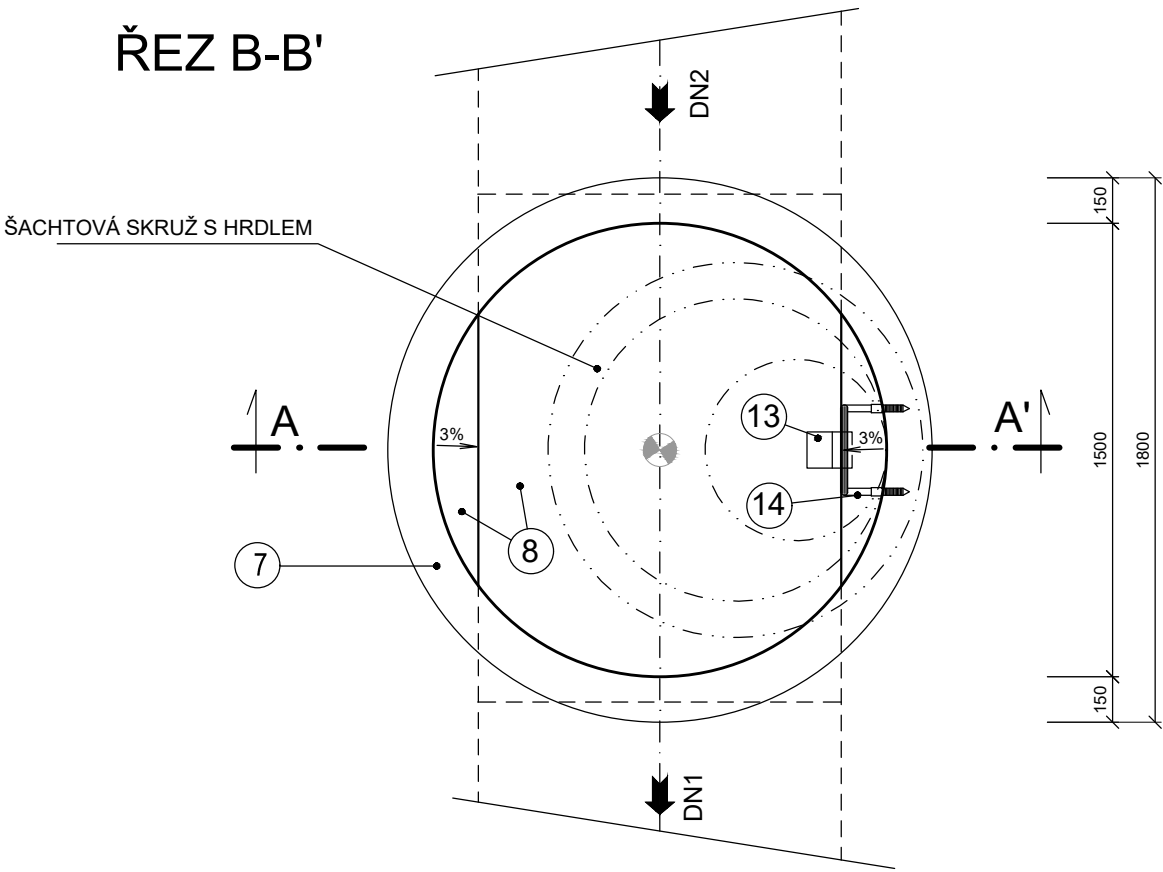
ŘEZ A-A'



Legenda:

- Kanalizační poklop litinový - dle standardů města Brna
- Vyrovnávací prstence DN 625 dle ČSN EN 1917 stavební výšky h2 = 60, 80, 100 a 120 mm
- Neobsazeno
- Přechodová deska DN 1500/1000 dle ČSN EN 1917 stavební výšky h = 250 mm nebo zákrytová deska DN 1500/625 dle ČSN EN 1917 stavební výšky h = 165 mm
- Skruze světlého průměru DN 1500 dle ČSN EN 1917 stavební výšky 500 a 1000 mm
- Skruze světlého průměru DN 1000 dle ČSN EN 1917 stavební výšky 250, 500 a 1000 mm.
- Šachtové dno prefabrikované světlého průměru DN 1500 dle ČSN EN 1917 stavebních výšek 1585 a 1835 mm
- Opevnění dna - půllžábek výšky 1/2 DN a nástupnice - betonový s ochr. nátěrem
- Hutněný zásep betonovým recyklátem (provizorně až po úroveň stávajícího terénu)
- Podkladní beton C12/15 X0 tloušťky 100 mm
- Hutněný štěrkopískový podsyp tloušťky 150 mm
- Pažení - pažící šachetní boxy
- Kapsové stupadlo s polyetylenovým potahem
- Ocelové stupadlo do šachet s polyetylenovým potahem dl. 218mm, dle DIN 19 555
- Ocelové stupadlo do šachet s polyetylenovým potahem dl. 183mm, dle DIN 19 555

ŘEZ B-B'



POZNÁMKA:

- V PŘÍPADĚ VÝSKYTU HPV BUDE VE DNĚ VÝKOPU OSAZENA ČERPACÍ STUDNA DN500mm, KTERÁ BUDE PO UKONČENÍ ČERPÁNÍ ZASYPÁNA.
- VNITŘNÍ POVRCH MONOLITICKÉHO DNA ŠACHTY BUDE OPATŘEN OCHRANNÝM UZAVÍRACÍM NÁTĚREM.
- POLOŽKA Č. 4 MŮŽE BÝT V ZÁVISLOSTI NA HLOUBCE NAHRAZENA ZÁKRYTOVOU DESKOU DN 1500/625 STAVEBNÍ VÝŠKY H = 165 mm
- POLOHU VEŠKERYCH INŽENÝRSKÝCH SÍTÍ JE NUTNÉ PŘED ZAHAJENÍM ZEMNÍCH PRACÍ NECHAT VYTÝČIT JEJICH SPRÁVCI, A V PŘÍPADĚ POCHYBNOSTÍ OVĚŘIT RUČNĚ KOPANÝMI SONDAMI A PŘÍPADNĚ UPRAVIT PAŽENÍ VÝKOPU TAK, ABY NEDOŠLO K POŠKOZENÍ PONECHANÝCH STÁVAJÍCÍCH INŽENÝRSKÝCH SÍTÍ.
- VZNIKLÁ ŠTĚRBINA MEZI PAŽENÍM A ROSTLOU ZEMINOU BUDE VYPLNĚNA OBSYPEM TAK, ABY PAŽENÍ AKTIVNĚ PŮSOBIL NA OKOLNÍ TERÉN.
- VŠECHNY PODZEMNÍ SÍTĚ VE VÝKOPU ŠACHTY BUDOU PO DOBU REALIZACE VYVĚŠENY A PŘI ZÁSYPY ULOŽENY PODLE POŽADAVKŮ JEJICH PROVOZOVATELŮ A SPRÁVCŮ
- VEŠKERÉ VNITŘNÍ SPÁRY BUDOU VYPLNĚNY VHODNOU MALTOVOU SMĚSÍ. U PREFABRIKOVANÝCH DÍLCŮ BUDOU STUPADLA OSAZENA PŘI VÝROBĚ.
- MÍRA ZHUTNĚNÍ POD NEZPEVNĚNÝM POVRCHEM BUDE 95%PS.
- MÍRA ZHUTNĚNÍ POD ZPEVNĚNÝM TERÉNEM BUDE: - 1m pod úroveň pláně na 95% PS - 0,5m pod úroveň pláně na 95% PS
- PRACOVNÍ SPÁRY BUDOU UPRAVENY TAK, ABY BYLA ZAJIŠTĚNA VODOTĚSNOST KONSTRUKCE ŠACHTY - SPÁRY MEZI PREFABRIKÁTY BUDOU TĚSNĚNY ORIGINÁLNÍM TĚSNĚNÍM VÝROBCE PREFABRIKÁTŮ.
- VÝKOPY BUDOU PROVIZORNĚ ZASYPÁNY BETONOVÝM RECYKLÁTEM DO ÚROVNĚ STÁVAJÍCÍHO TERÉNU. V RÁMCI SO 06 18 KOMUNIKACE A PLOCHY BUDE RECYKLÁT ODTĚŽEN PO ÚROVEŇ PARAPLÁNĚ KOMUNIKACE.
- FINÁLNÍ ZAPRAVENÍ POVRCHU VIZ SO 06 18 KOMUNIKACE A PLOCHY
- OSAZENÍ POKLOPŮ ŠACHET NA DEFINITIVNÍ KÓTU BUDE PROVEDENO AŽ V RÁMCI SO 06 18 KOMUNIKACE A PLOCHY.

Výškový systém Balt p.v.

Souřadný systém S-JTSK

6			
5			
4			
3			
2			
1			
REVIZE	POPIS	DATUM	SCHVÁLIL

Sweco a.s. Hudcova 487/76a, 612 00 Brno IČO: 26475081 www.sweco.cz	VYPRACOVAL	Ing. J. Svoboda	
	PROJEKTANT	Ing. J. Svoboda	
	HL. PROJEKTANT	Ing. E. Ščerbová	
	TECH. KONTROLA	Ing. M. Trněný	
	ŘEDITEL DIVIZE	Ing. M. Jonšta	
OBJEDNATEL: Statutární město Brno, Dominikánské nám. 196/1, 602 00 Brno	ČÍSLO ZAKÁZKY	22 4185 01 01	
	STUPEŇ	DPS	
	DATUM	05/2025	
	FORMÁT	3 A4	
Stavba 06 Železniční uzel Brno – městská infrastruktura, Ulice Bulvár 1.A etapa – propojení ul. Opuštěná a ul. Uhelná	MĚŘÍTKO	1:25	
	ARCHIVNÍ ČÍSLO	002319/25/1	
	ČÁST:	SO 06 27 203 - 02 Kanalizace dešťová	
	SO/PS	SO 06 27 203 - 02	
PŘÍLOHA: Vzorová kanalizační šachta DN1500	ČÍSLO PŘÍLOHY	D.1.1.3.2.8	g
			1

Tato dokumentace včetně všech příloh (s výjimkou dat poskytnutých objednatelem) je duševním vlastnictvím akciové společnosti Sweco a.s. Objednatel této dokumentace je oprávněn ji využít k účelům vyplvajícím z uzavřené smlouvy bez jakéhokoliv omezení. Jiné osoby (jak fyzické, tak právnické) nejsou bez předchozího výslovného souhlasu objednatele oprávněny tuto dokumentaci ani její části jakkoli využívat, kopírovat (ani jiným způsobem rozmnožovat) nebo zpřístupnit dalším osobám.
Poznámka: Podpisy zpracovatelů jsou připojeny pouze k výtisku číslo 01 nebo originálu přílohy (matrici).

Název souboru: D.1.1.3.2.07_sachta_DN1500.dwg

