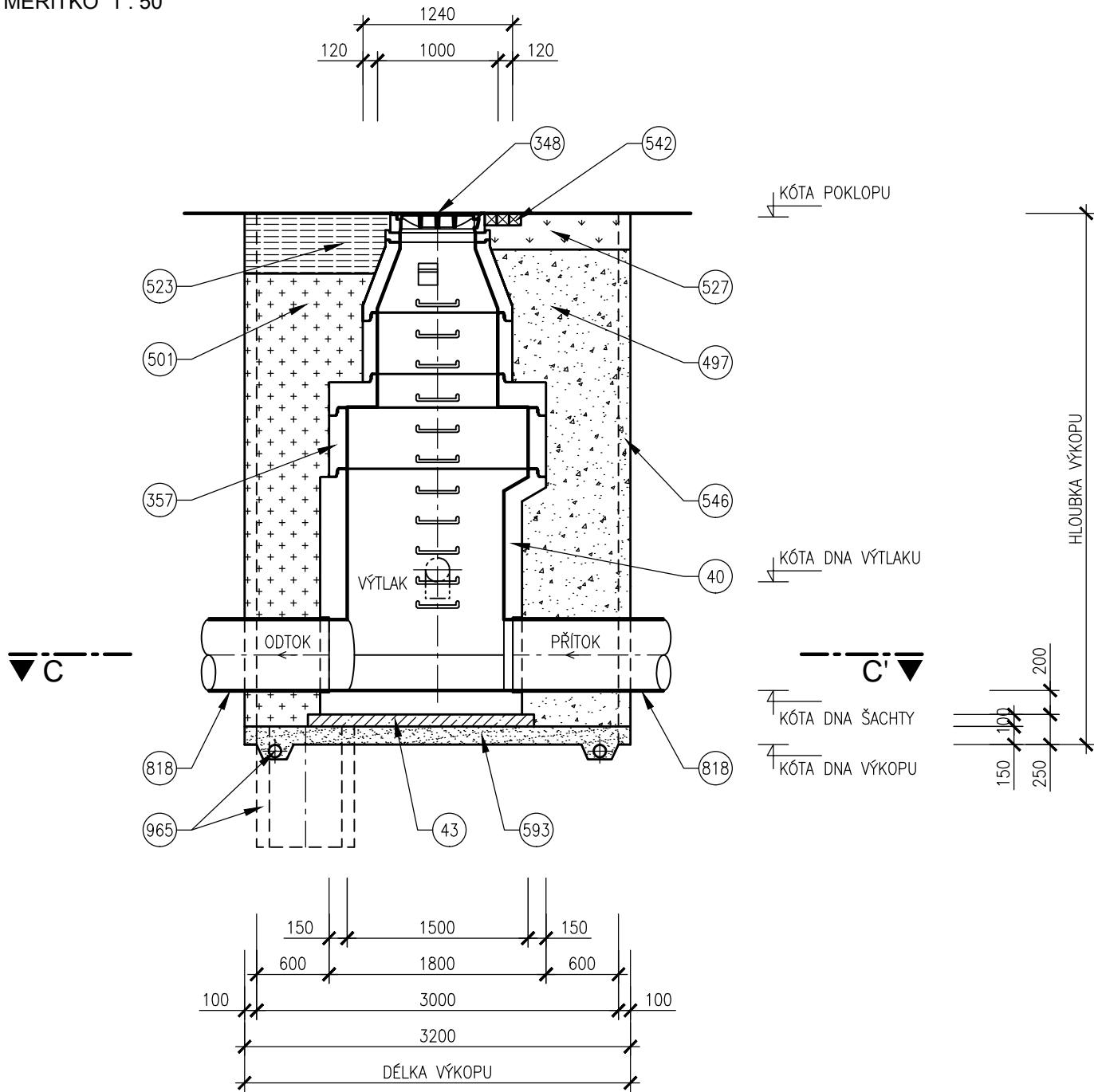


VZOROVÁ VSTUPNÍ ŠACHTA

ŘEZ A-A' - ŠACHTA DN 1500 - SC09-SC15
MĚŘÍTKO 1 : 50

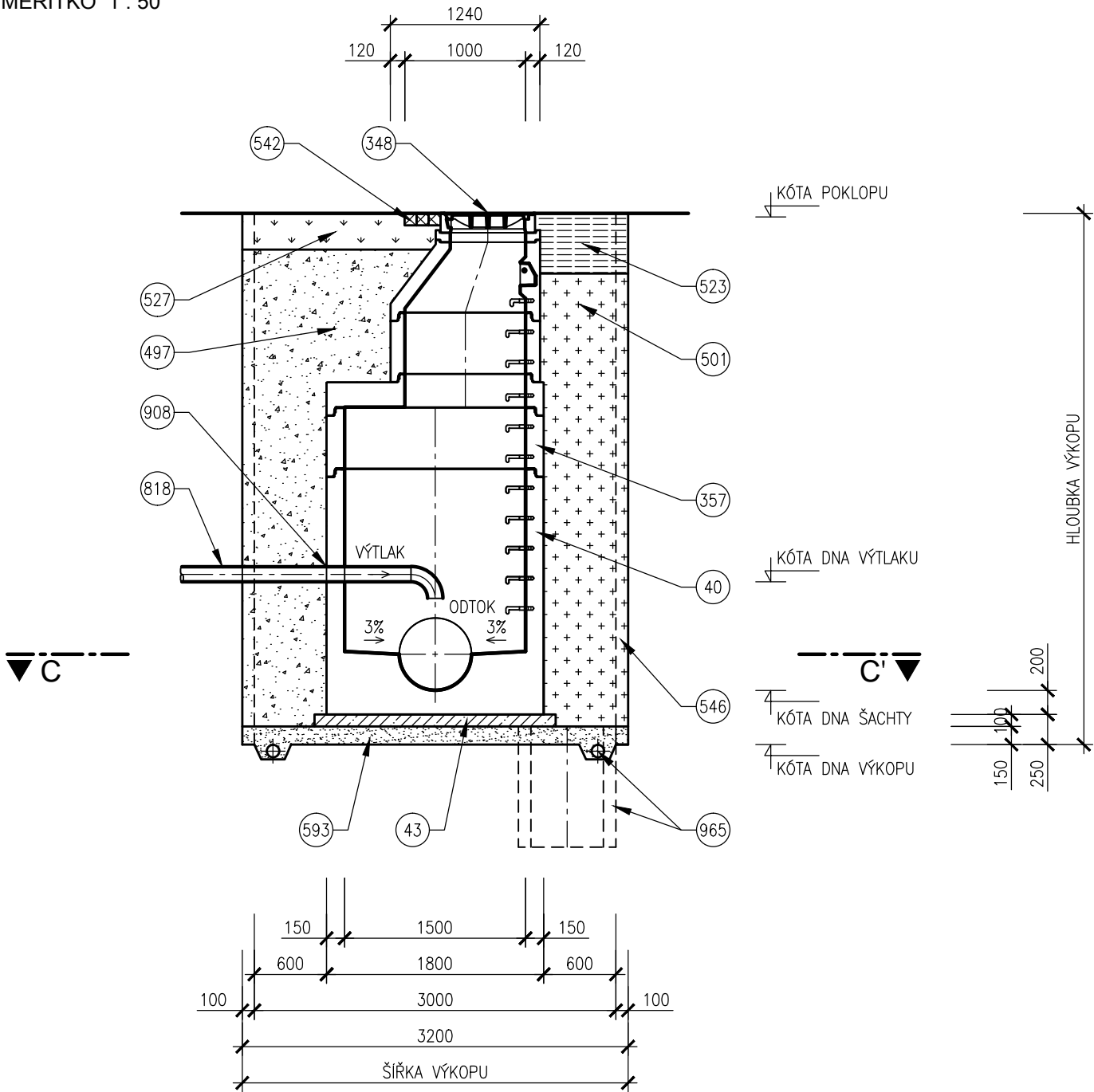


LEGENDA

- 040 BETONOVÉ DNO PREFABRIKOVANÉ
- 043 BETON PODKLADNÍ
- 348 POKLOP KANALIZAČNÍ
- 357 VSTUPNÍ KOMÍN PREFABRIKOVANÝ
- 497 ZÁSYP ZEMINOU, HUTNĚNÝ

- 501 ZÁSYP RECYKLÁTEM, HUTNĚNÝ
- 523 KONSTRUKCE ZPEVNĚNÉ PLOCHY
- 527 OHUMUSOVÁNÍ, OSETÍ TRAVNÍM SEMENEM
- 542 DLAŽEBNÍ KOSTKY
- 546 PAŽENÍ

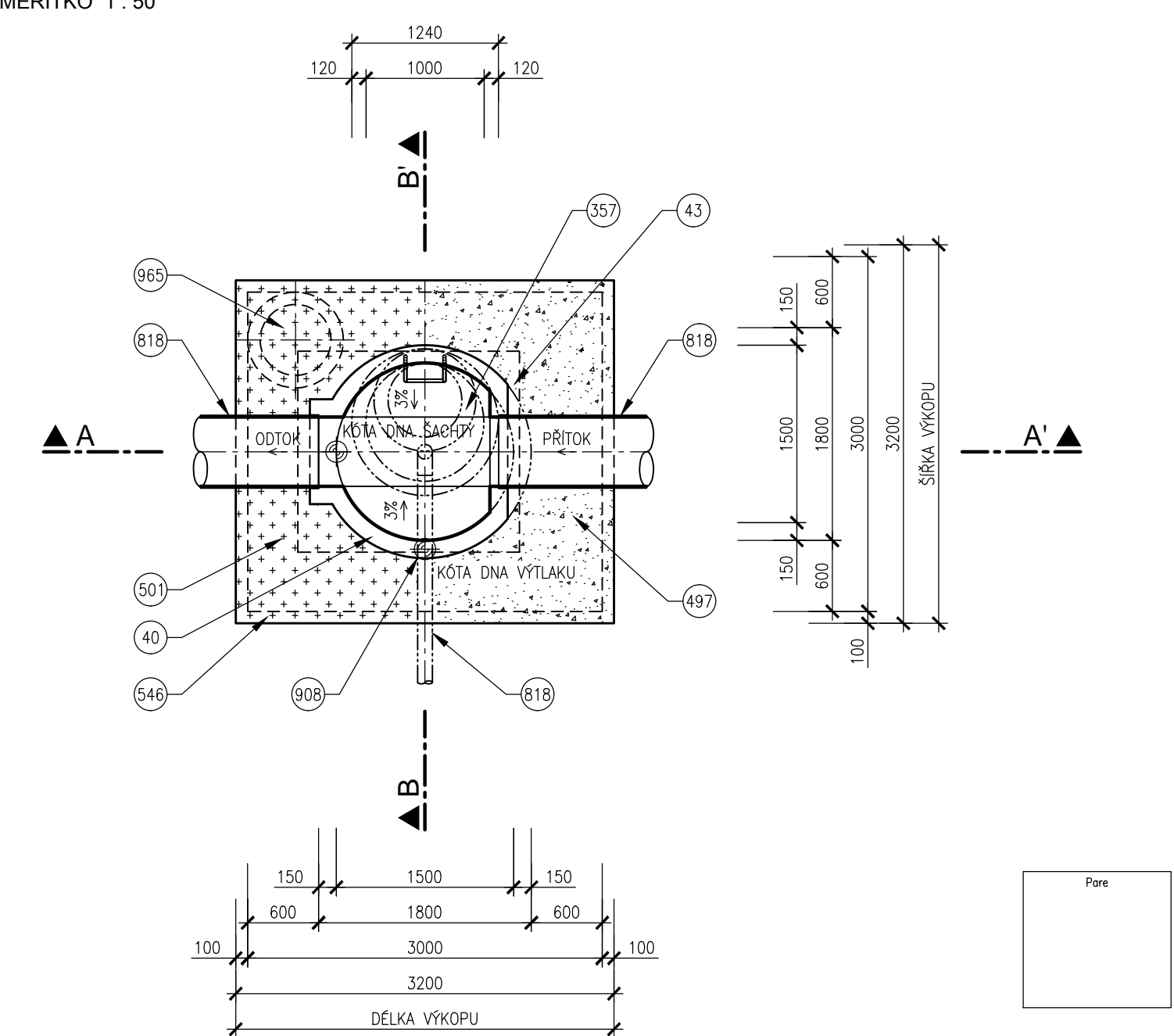
ŘEZ B-B' - ŠACHTA DN 1500 - SC09-SC15
MĚŘÍTKO 1 : 50




POZNÁMKY

- ČSN EN 1610 ŠÍŘKY PROSTORŮ PRO PAŽENÍ SE PRO ZPRACOVÁNÍ ROZPOČTU UVAŽUJÍ 0.10m. PŘESNÉ ŠÍŘKY PAŽICÍCH KONSTRUKCÍ A ZPŮSOB PAŽENÍ BUDOU UPŘESNĚNY NA ZÁKLADĚ ZVOLENÉ TECHNOLOGIE VYBRANÉHO DODAVATELE STAVEBNÍCH PRACÍ V REALIZAČNÍ DOKUMENTACI.
- PODSYP MATERIÁL PODSYPY JE NAD HLADINOU PODZEMNÍ VODY ŠTĚRKOPÍSEK, POD HLADINOU PODZEMNÍ VODY HRUBĚ DRCENÉ KAMENIVO.
- ODVODNĚNÍ ODVODNĚNÍ STAVEBNÍ JÁMY SE VYBUDUJE U JAM, KDE JE ZÁKLADOVÁ SPÁRA POD HLADINOU PODZEMNÍ VODY.

ŘEZ C-C' - ŠACHTA DN 1500 - SC09-SC15
MĚŘÍTKO 1 : 50



Hlavní projektant AQUATIS a.s. Botanická 834/56, 602 00 Brno Zakázkové číslo hlavního projektanta 019042A		Hlavní inženýr projektu ING. ONDŘEJ PAVLÍK, Ph.D. Vedoucí střediska ING. FILIP KLIMŠA Objednatel BRNĚNSKÉ KOMUNIKACE a.s., Rennská třída 787/1A, 639 00 Brno		
Projektant AQUATIS a.s. Botanická 834/56, 602 00 Brno Zakázkové číslo projektanta 019042A		Zodpovědný projektant ING. ONDŘEJ PAVLÍK, Ph.D. Vypracoval RADEK BALČÁŘÍK Kontroloval ING. FILIP KLIMŠA		
<div>Akce</div> <div>BRNO, RETENČNÍ NÁDRŽ ČERVENÝ MLÝN</div> <div>D. DOKUMENTACE OBJEKTŮ, SO 03 RETENČNÍ NÁDRŽ</div>				Stupeň dokumentace DÚR
				Datum DUBEN, 2019
				Měřítko 1 : 50
Příloha				Číslo přílohy D.03.02