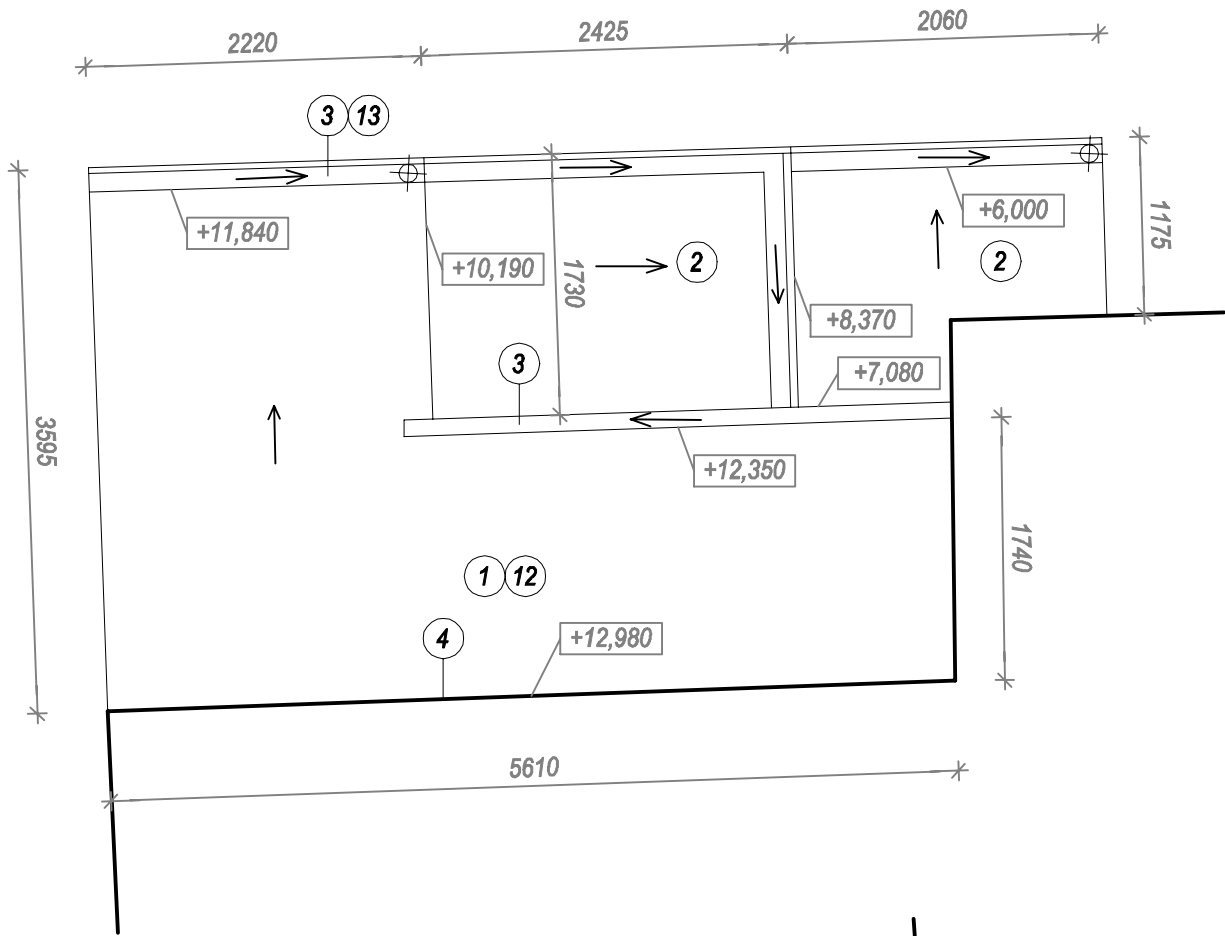
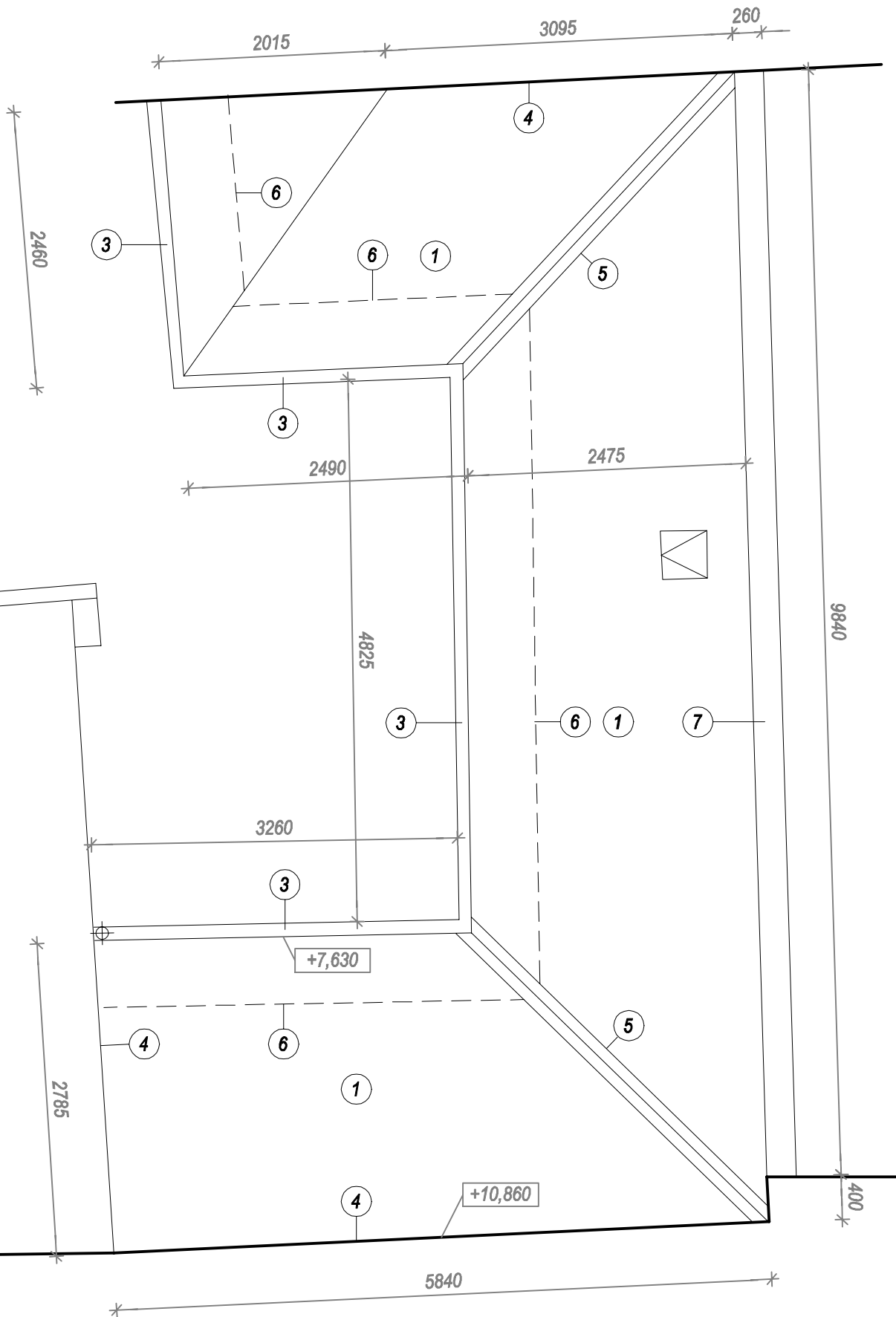


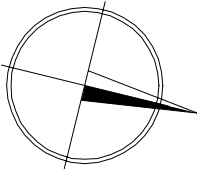
Střecha nad schodištěm



Střecha nad ochozem



- 1 STŘEŠNÍ KRYTINA BOBROVKA, HŘEBEN KRYTÝ HŘEBENÁČI DO MALTY
- 2 STŘEŠNÍ KRYTINA MĚDĚNÝ PLECH - PONECHAT
- 3 OKAPY MĚDĚNÝ PLECH - ZPĚTNÁ MONTÁŽ, NOVÉ HÁKY
- 4 LEMOVÁNÍ ZDIVA (ŠTÍTŮ) MĚDĚNÝ PLECH
- 5 OPLECHOVÁNÍ ÚŽLABÍ (ŽLAB) S VNITŘNÍ STOJATOU DRÁŽKOU - MĚDĚNÝ PLECH
- 6 SNĚHOVÉ ZÁBRANY Z OCELOVÉ TYČOVINY
- 7 OPLECHOVÁNÍ HŘEBENE MĚDĚNÝ PLECH
- 8 NADSTŘEŠNÍ HLAVICE Z MĚDĚNÉHO PLECHU
- 9 STŘEŠNÍ OKNA VELUX - ZAPUŠTĚNÁ MONTÁŽ
- 10 PŘEKRYTÍ ŠIKMIN ŠTÍTŮ - TAŠKA + OPLECHOVÁNÍ
- 11 CELOPLOŠNÁ NÁHRADA OMÍTEK ŠTÍTŮ - PROFI MK2 + ŠTUK
- 12 STŘECHU PROVÉST S VODOTĚSNÝM PODSTŘEŠÍM
- 13 NOVÝ SVOD VYÚSTIT NA STÁVAJÍCÍ STŘECHU
- 14 KOMÍN NADEZDÍT POD ÚROVEŇ OKAPU SOUSEDNÍHO OBJEKTU, VYSPÁROVAT ZDIVO



±0,000 = 221,85 m.n.m. Bpv - úroveň podlahy 1.NP objektu Radnická 8 (Stará radnice)

ZODP. PROJEKTANT: Ing. Radek Vala		Ing. Radek Vala Ríšova 9, Brno tel. 604 237 513	
INVESTOR: Statutární město Brno, Dominikánské nám. 196/1, Brno			
AKCE: Oprava střechy Staré radnice		DATUM	04/2024
		STUPEŇ	SP
		FORMÁT	2A4
		Měřítko	Č. výkresu
Půdorys střechy - nový stav - střechy v úrovni 3.NP		1:50	D.1.1.13