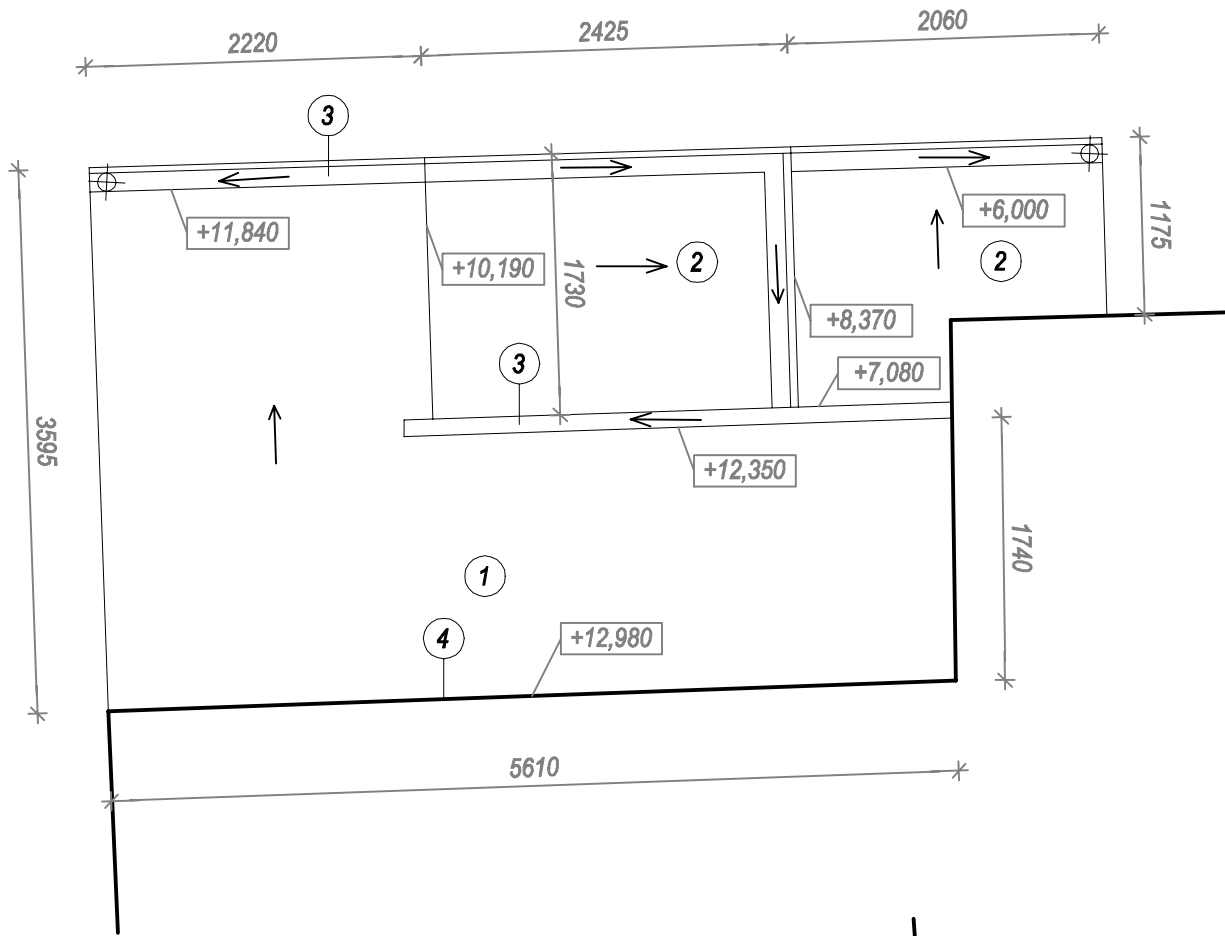
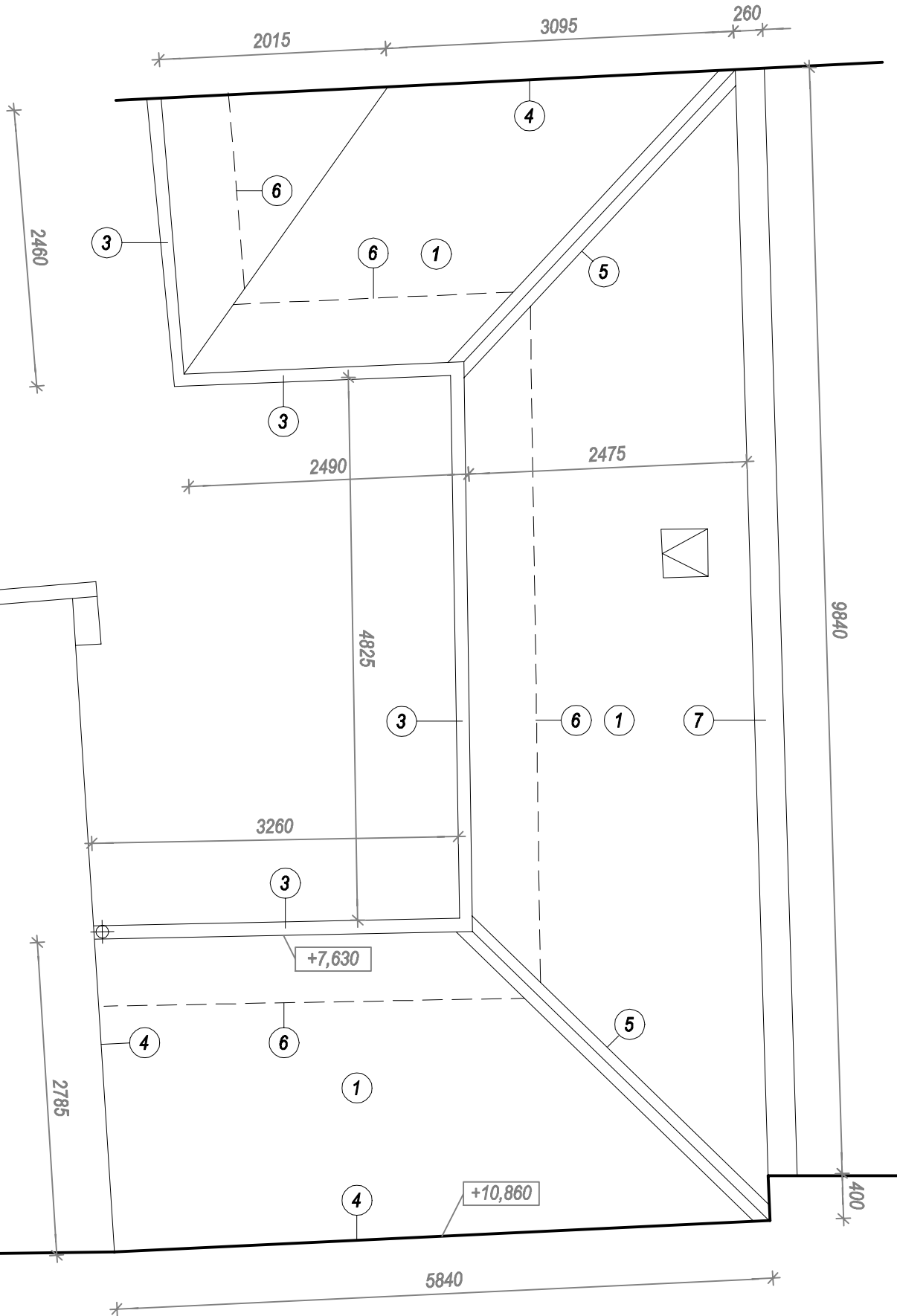


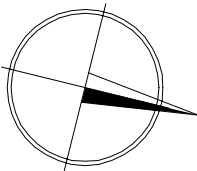
Střecha nad schodištěm



Střecha nad ochozem



- 1 STŘEŠNÍ KRYTINA BOBROVKA, HŘEBEN A NÁROŽÍ KRYTÉ HŘEBENÁČI - ODSTRANIT
- 2 STŘEŠNÍ KRYTINA MĚDĚNÝ PLECH - PONECHAT
- 3 OKAPY MĚDĚNÝ PLECH - ODSTRANIT K OPĚTOVNÉ MONTÁŽI
- 4 LEMOVÁNÍ ZDIVA (ŠTÍTŮ) MĚDĚNÝ PLECH - ODSTRANIT
- 5 OPLECHOVÁNÍ ÚŽLABÍ (ŽLAB) MĚDĚNÝ PLECH - ODSTRANIT
- 6 SNĚHOVÉ ZÁBRANY OCEL - ODSTRANIT
- 7 OPLECHOVÁNÍ HŘEBENE MĚDĚNÝ PLECH - ODSTRANIT



±0,000 = 221,85 m.n.m. Bpv - úroveň podlahy 1.NP objektu Radnická 8 (Stará radnice)

ZODP. PROJEKTANT: Ing. Radek Vala		Ing. Radek Vala Ríšova 9, Brno tel. 604 237 513	
INVESTOR: Statutární město Brno, Dominikánské nám. 196/1, Brno			
AKCE:  Oprava střechy Staré radnice		DATUM	04/2024
		STUPEŇ	SP
		FORMÁT	2A4
Půdorys střechy - stávající stav - střechy v úrovni 3.NP		Měřítko 1:50	Č. výkresu D.1.1.4