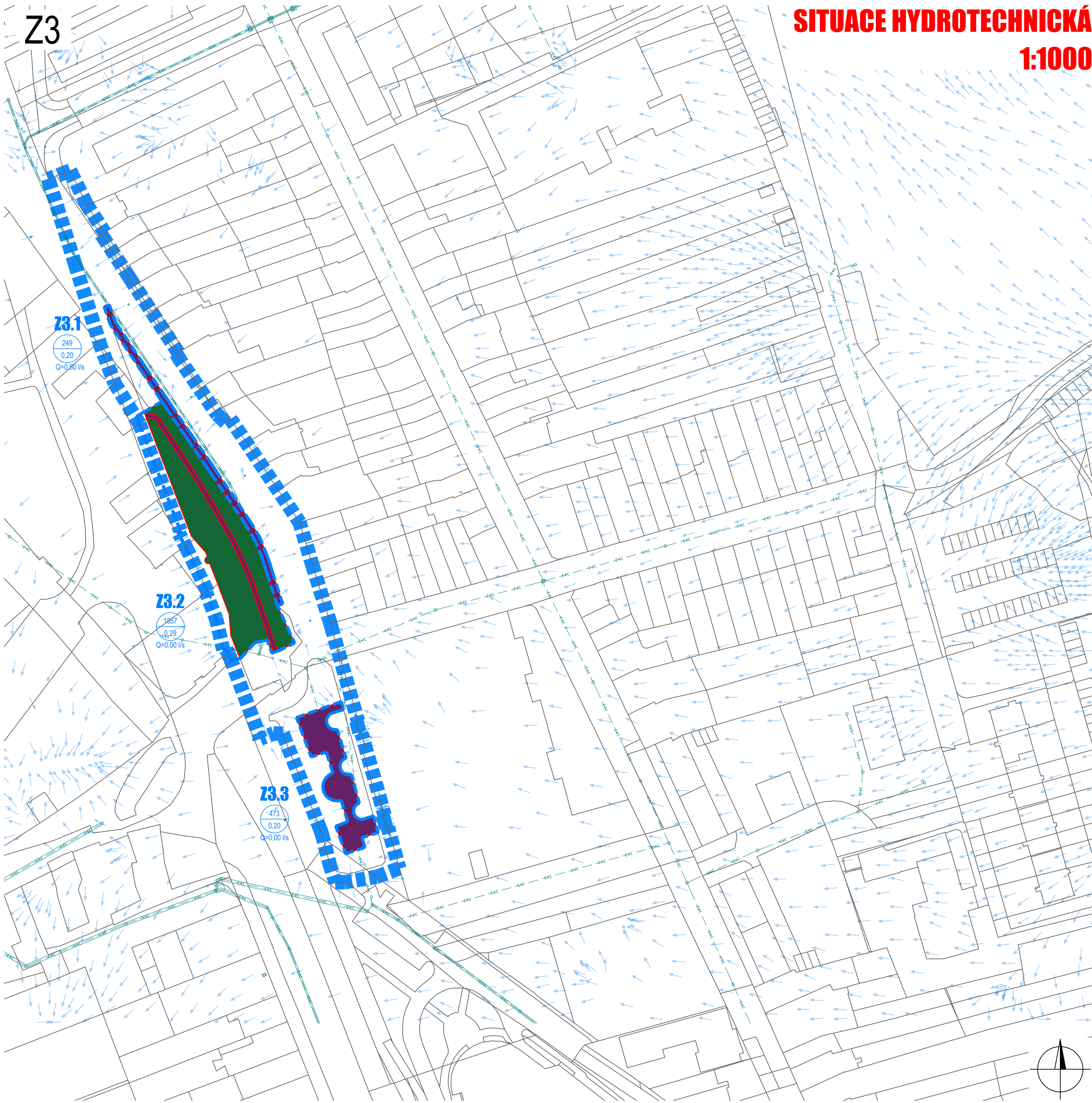


Z3

SITUACE HYDROTECHNICKÁ
1:1000



PARAMETRY ODVODNĚNÍ:

OZNAČENÍ POVODÍ	CELKOVÁ PLOCHA	CELKOVÁ REDUKOVANÁ PLOCHA	PRŮMĚRNÝ SOUČINITEL ODTOKU	REGULOVANÝ ODTOK	SKUTEČNÝ REGULOVANÝ ODTOK	ZADRŽENÝ OBJEM VODY
	m ²	m ²		l/s	l/s	m ³
Z3.1	249	50	0,20	0,50	0,25	4,42
Z3.2	1 857	451	0,24	-	-	163,36
Z3.3	473	95	0,20	-	-	95,02

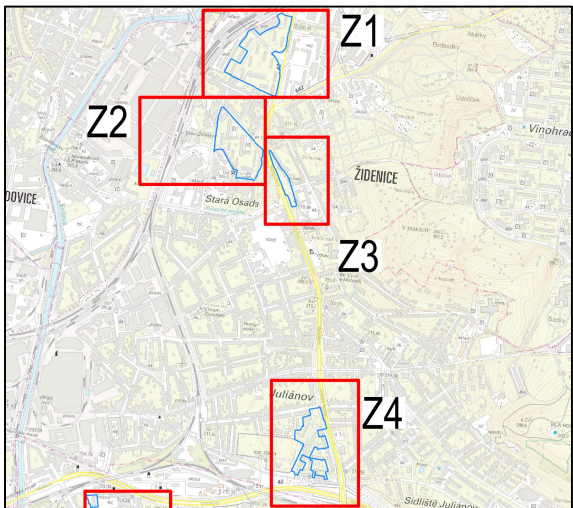
LEGENDA STÁVAJÍCÍCH KONSTRUKCÍ:

- HRANICE ŘEŠENÉHO ÚZEMÍ
- HRANICE AREÁLŮ
- STÁVAJÍCÍ KANALIZACE
- ŠÍPKY SKLONŮ
- ARCHIVNÍ SONDA

LEGENDA NÁVRHOVÝCH KONSTRUKCÍ:

- HRANICE POVODÍ
- OZNAČENÍ POVODÍ
- PLOCHA [m²] SOUČINITEL ODTOKU
- REGULOVANÝ ODTOK DO KANALIZACE
- PROPUSTNÝ ZPEVNĚNÝ POVRCH
- NEZPEVNĚNÝ POVRCH - PLOCHA PRO VSAKOVÁNÍ
- PRŮLEH
- RÝHA SE STROMEM A STRUKTURÁLNÍM SUBSTRÁTEM
- VEGETAČNÍ STŘECHA
- RETENČNÍ RÝHA

KLAD LISTŮ



projekt
VH s.r.o.

JV PROJEKT VH s.r.o.
Kosmákova 1050/49
615 00 Brno
www.jvprojektvh.cz

Vedoucí projektu:
Ing. arch. Michaela VACKOVÁ, Ph.D.
Vypracoval(a):
Ing. arch. Michaela VACKOVÁ, Ph.D.

Schválil(a):
Ing. Jiří VÍTEK

Paré:

Stavebník:
Statutární město Brno
Dominikánské náměstí 196/1, 602 00 Brno

Inženýrská činnost:

Číslo zakázky:
21828

Akce:

STUDIE ADAPTAČNÍCH OPATŘENÍ
NA VYUŽITÍ SRÁŽKOVÝCH VOD

Stupeň PD:

STUDIE

Datum:

09/2022

Měřítko:

1:1000

Příloha:

SITUACE HYDROTECHNICKÁ - Z3

Číslo přílohy:

C.1-7.6