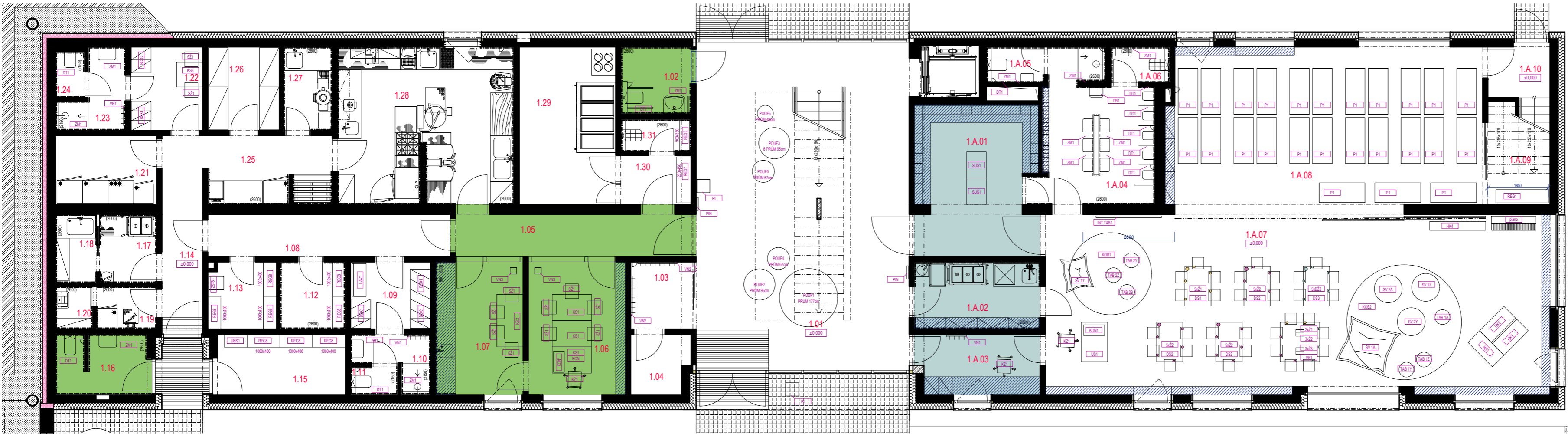


PŮDORYS 1NP



- LEGENDA:**
- BAREVNOST PROSTORU A PRVKŮ - BARVA FIALOVÁ - RAL 6034
 - BAREVNOST PROSTORU A PRVKŮ - BARVA ŽLUTÁ - RAL 1012
 - BAREVNOST PROSTORU A PRVKŮ - BARVA TYRKYSOVÁ - RAL 6034
 - BAREVNOST PROSTORU A PRVKŮ - BARVA ZELENÁ - RAL 6018
 - VESTAVĚNÉ PRVKY - SOUČÁST DODÁVKY STAVBY - POPIS V DPS
 - STAVEBNÍ KONSTRUKCE - ZDIVO
 - STAVEBNÍ KONSTRUKCE - TEPELNÉ IZOLACE
 - STAVEBNÍ KONSTRUKCE - TEPELNÉ IZOLACE

0 2 4

±0,000 = 373,00 m n.m.

POZNÁMKA

- Úroveň rozpracovanosti projektu odpovídá požadovanému stupni PD
- Jakékoli odchylky vyvolané konkrétní situací na stavbě je třeba konzultovat se zpracovatelem projektové dokumentace.
- Projekt je chráněn dle zákona č. 121/2000 Sb., o právu autorském, o právech souvisejících s právem autorským

KLIENT / INVESTOR:
 Úřad městské části města Brno, Brno-sever
 Bratislavská 70,
 601 47 Brno

kontaktní osoby:
 PaedDr. Hana Svobodová
 Ing. Petr Rizner

ZPRACOVATEL PROJEKTOVÉ DOKUMENTACE:

romangale s.r.o.
 Křídlovická 25, 603 00 Brno
 číslo autorizace ČKA: 2895

ZODPOVĚDNÝ PROJEKTANT:
 Ing. arch. Roman Gale
 roman@gale.cz
 +420 603 165 070

SPOLUPRÁCE:
 Ing. arch. Radek Pasterný
 3collab@gmail.com
 +420 724 905 990

STUPEŇ: PROJEKT INTERIÉRU **DATUM:** 05/2019

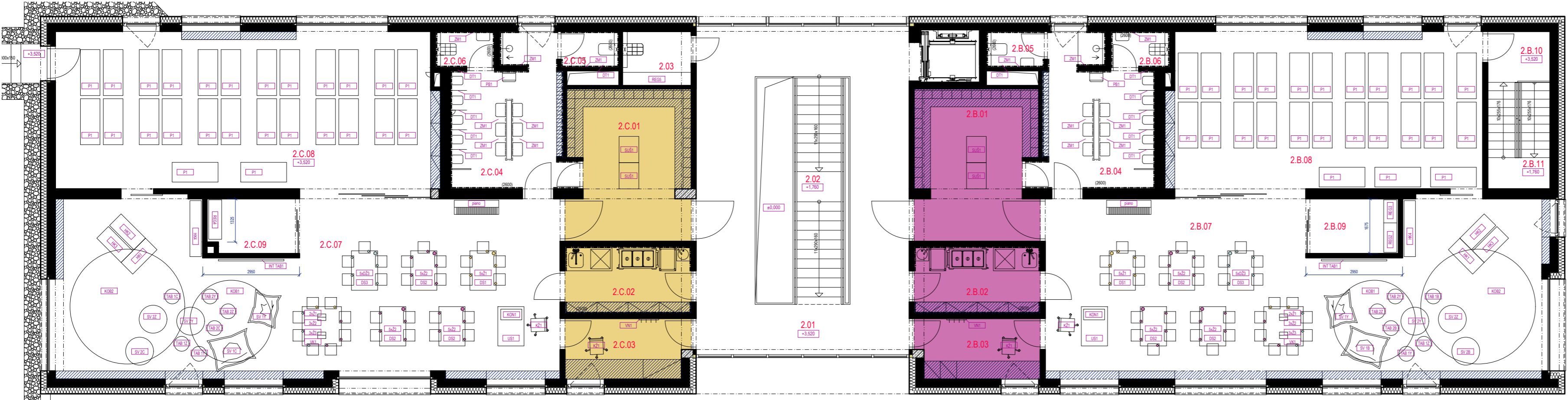
AKCE: NOVOSTAVBA MATEŘSKÉ ŠKOLY SOBĚŠICE - INTERIÉROVÉ VYBAVENÍ
 č. parc. 251/1; 250; 249; k.ú. Soběšice (751910), okres Brno-město

ČÁST: D.VÝKRESOVÁ DOKUMENTACE

VÝKRES: S001
PŮDORYS 1NP
PŮDORYS 2NP

PARE: |1|2|3|4|5|6|7|8|9| MĚŘITKO: 1:100 ČÍSLO VÝKRESU: **D.02**

PŮDORYS 2NP



STUPEŇ: PROJEKT INTERIÉRU **DATUM:** 05/2019

AKCE: NOVOSTAVBA MATEŘSKÉ ŠKOLY SOBĚŠICE - INTERIÉROVÉ VYBAVENÍ
 č. parc. 251/1; 250; 249; k.ú. Soběšice (751910), okres Brno-město

ČÁST: D.VÝKRESOVÁ DOKUMENTACE

VÝKRES: S001
PŮDORYS 1NP
PŮDORYS 2NP

PARE: |1|2|3|4|5|6|7|8|9| MĚŘITKO: 1:100 ČÍSLO VÝKRESU: **D.02**