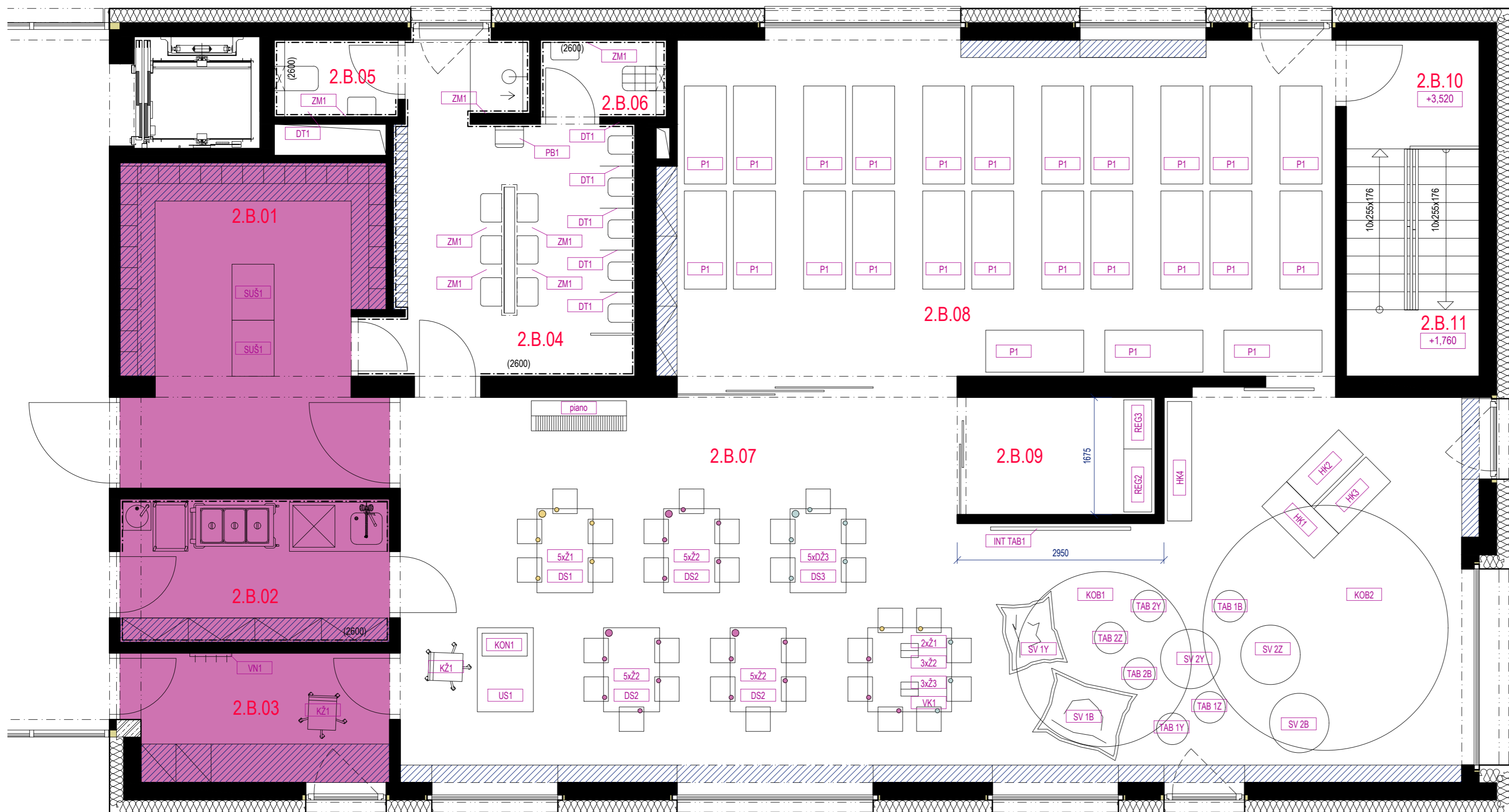
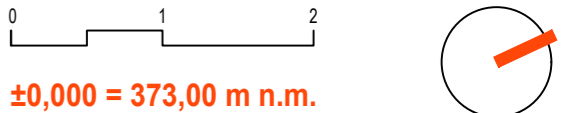


# PŮDORYS ODDĚLENÍ "B"



- LEGENDA:**
- BAREVNOST PROSTORU A PRVKŮ - BARVA FIALOVÁ - RAL 6034
  - BAREVNOST PROSTORU A PRVKŮ - BARVA ŽLUTÁ - RAL 1012
  - BAREVNOST PROSTORU A PRVKŮ - BARVA TYRKYSOVÁ - RAL 6034
  - BAREVNOST PROSTORU A PRVKŮ - BARVA ZELENÁ - RAL 6018
  - VESTAVĚNÉ PRVKY - SOUČÁST DODÁVKY STAVBY - POPIS V DPS
  - STAVEBNÍ KONSTRUKCE - ZDIVO
  - STAVEBNÍ KONSTRUKCE - TEPELNÉ IZOLACE
  - STAVEBNÍ KONSTRUKCE - TEPELNÉ IZOLACE



**±0,000 = 373,00 m n.m.**

**POZNÁMKA**

- Úroveň rozpracovanosti projektu odpovídá požadovanému stupni PD
- Jakékoli odchylky vyvolané konkrétní situací na stavbě je třeba konzultovat se zpracovatelem projektové dokumentace.
- Projekt je chráněn dle zákona č. 121/2000 Sb., o právu autorském, o právech souvisejících s právem autorským

**KLIENT / INVESTOR:**  
 Úřad městské části města Brno, Brno-sever  
 Bratislavská 70,  
 601 47 Brno

**kontaktní osoby:**  
 PaedDr. Hana Svobodová  
 Ing. Petr Rizner

**ZPRACOVATEL PROJEKTOVÉ DOKUMENTACE:**  
 romangale s.r.o.  
 Křídlovická 25, 603 00 Brno  
 číslo autorizace ČKA: 2895

**ZODPOVĚDNÝ PROJEKTANT:**  
 Ing. arch. Roman Gale  
 roman@gale.cz  
 +420 603 165 070

**SPOLUPRÁCE:**  
 Ing. arch. Radek Pasterný  
 3collab@gmail.com  
 +420 724 905 990

**STUPEŇ:** PROJEKT INTERIÉRU **DATUM:** 05/2019

**AKCE:** NOVOSTAVBA MATEŘSKÉ ŠKOLY SOBĚŠICE - INTERIÉROVÉ VYBAVENÍ  
 č. parc. 251/1; 250; 249; k.ú. Soběšice (751910), okres Brno-město

**ČÁST:** D.VÝKRESOVÁ DOKUMENTACE

**VÝKRES:** S001  
**UMÍSTĚNÍ PRVKŮ - PŮDORYS ODDĚLENÍ "B"**

**PARE:** 1|2|3|4|5|6|7|8|9 **MĚRITKO:** 1:50 **ČÍSLO VÝKRESU:** D.04